



ВИЗАНТИЯ И ДРЕВНЯЯ РУСЬ.

**Современная западная цивилизация стоит
на плечах античности**

Последний период античной истории –
Римская империя.

В 4 в. н.э. распалась на

- Восточную Римскую империю (Византия)
- Западную Римскую империю

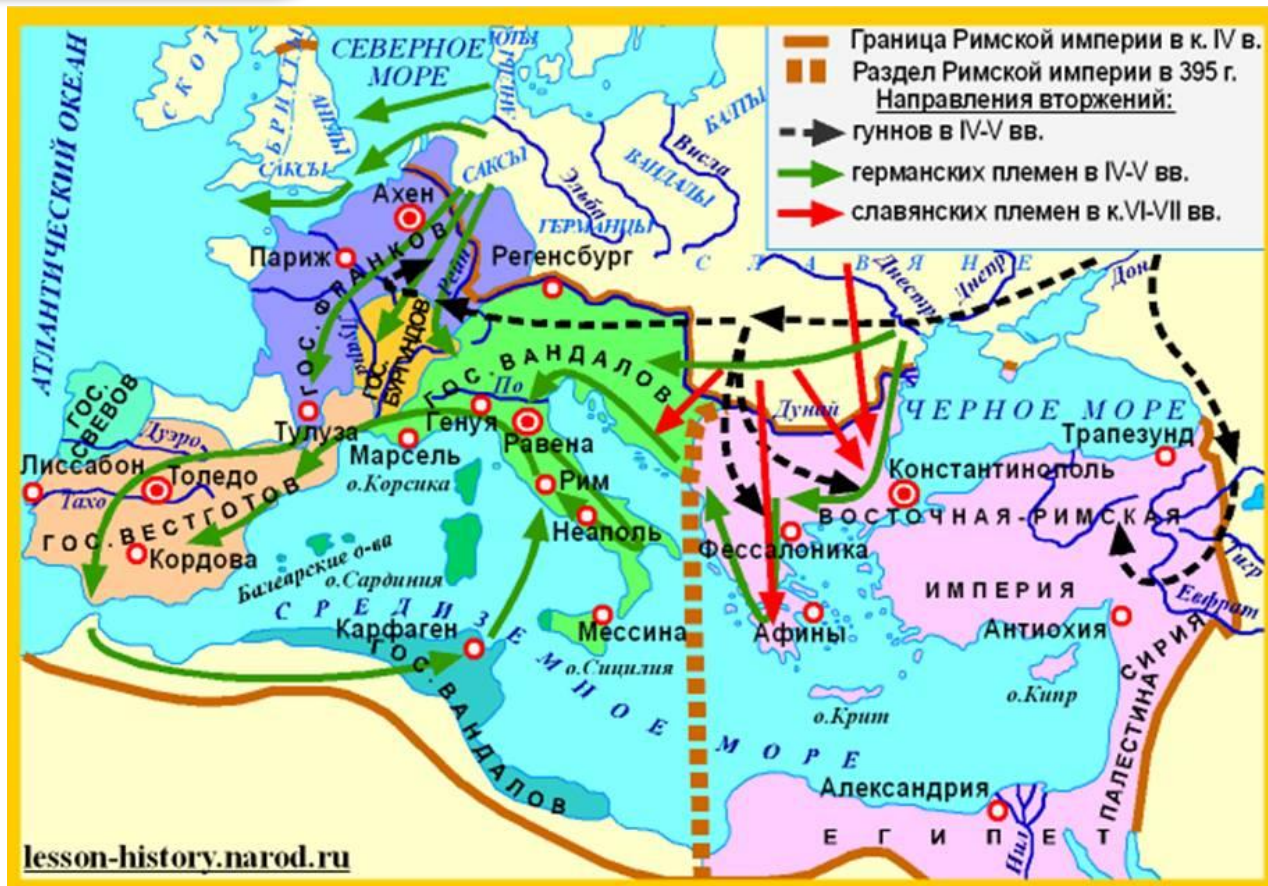
Выполнила: учитель МХК Чепукова О.В.

Основные даты и события

- 395 г.н.э. – раздел Римской империи на Западную и Восточную.
- 410 г.н.э. – взятие Рима готами
- 455 г.н.э. – разрушение Рима вандалами
- 476 г.н.э. – падение Западной Римской империи

ЗАПАДНАЯ РИМСКАЯ ИМПЕРИЯ - СТОЛИЦА
РАВЕННА,
ВОСТОЧНАЯ РИМСКАЯ ИМПЕРИЯ - СТОЛИЦА
КОНСТАНТИНОПОЛЬ.

АНТИЧНОЕ НАСЛЕДИЕ ПОСЛУЖИЛО ОСНОВОЙ
ВИЗАНТИЙСКОГО СТИЛЯ.



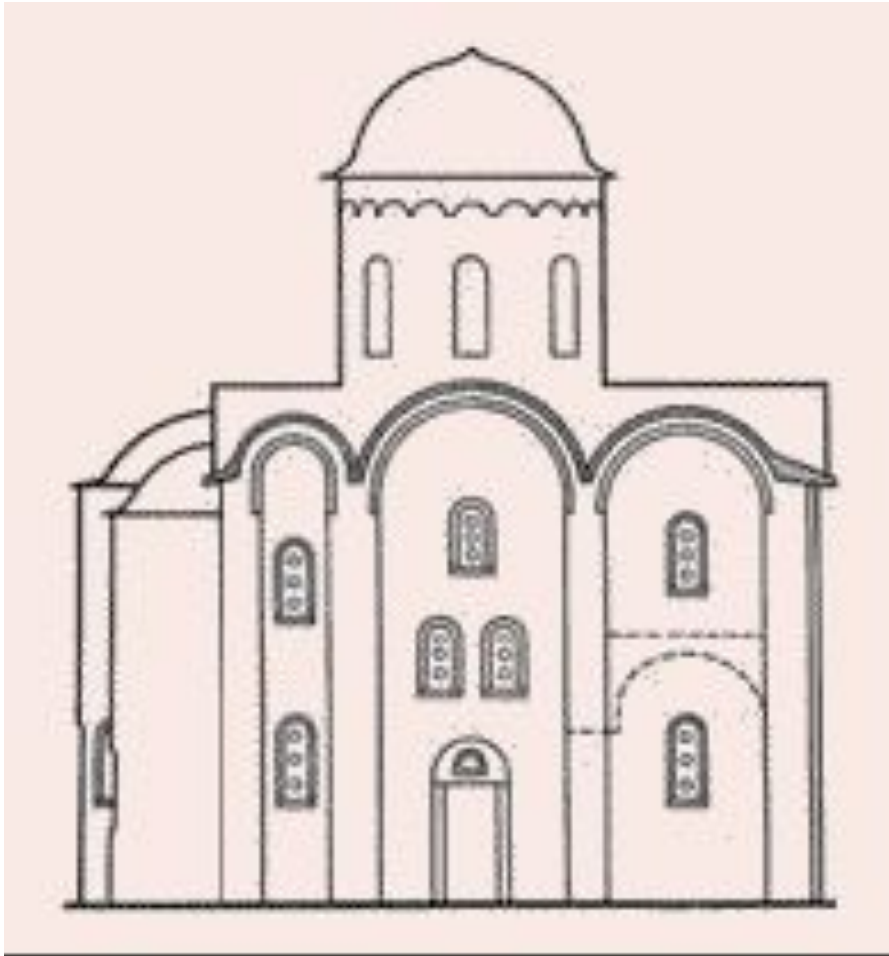
ВИЗАНТИЙСКОЕ ИСКУССТВО ПЕРЕСТАЛО ОТРАЖАТЬ ВИДИМЫЙ И ОСЯЗАЕМЫЙ МИР, КАК В АНТИЧНОСТИ. ОНО ПРЕВРАТИЛОСЬ В СЛОЖНОЕ СИМВОЛИЧЕСКОЕ СРЕДСТВО ОБЩЕНИЯ С БОГОМ НА ЗЕМЛЕ, В ХРАМЕ, ПОЗВОЛЯВШЕЕ ПРЕДВКУШАТЬ ВЕЧНОЕ БЛАЖЕНСТВО НА НЕБЕСАХ.



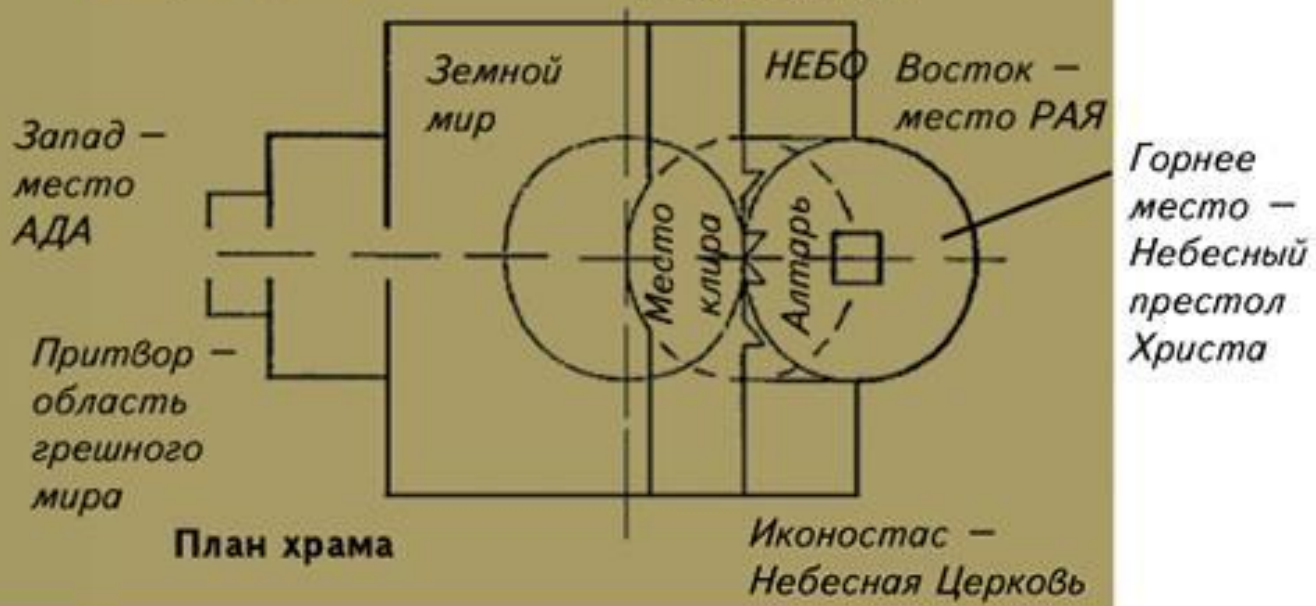
ВИЗАНТИЙСКИЙ ЦЕНТРАЛЬНО-КУПОЛЬНЫЙ ХРАМ ВОСПРИНИМАЛСЯ КАК ДРУГОЕ НЕБО, ОБИТАЛИЩЕ БОГА НА ЗЕМЛЕ И ОТРАЖАЛ ИДЕЮ УСТАНОВЛЕНИЯ БОЖЕСТВЕННОГО ПОРЯДКА НА ЗЕМЛЕ И СПАСЕНИЯ ЧЕЛОВЕКА В ЗАГРОБНОМ МИРЕ.

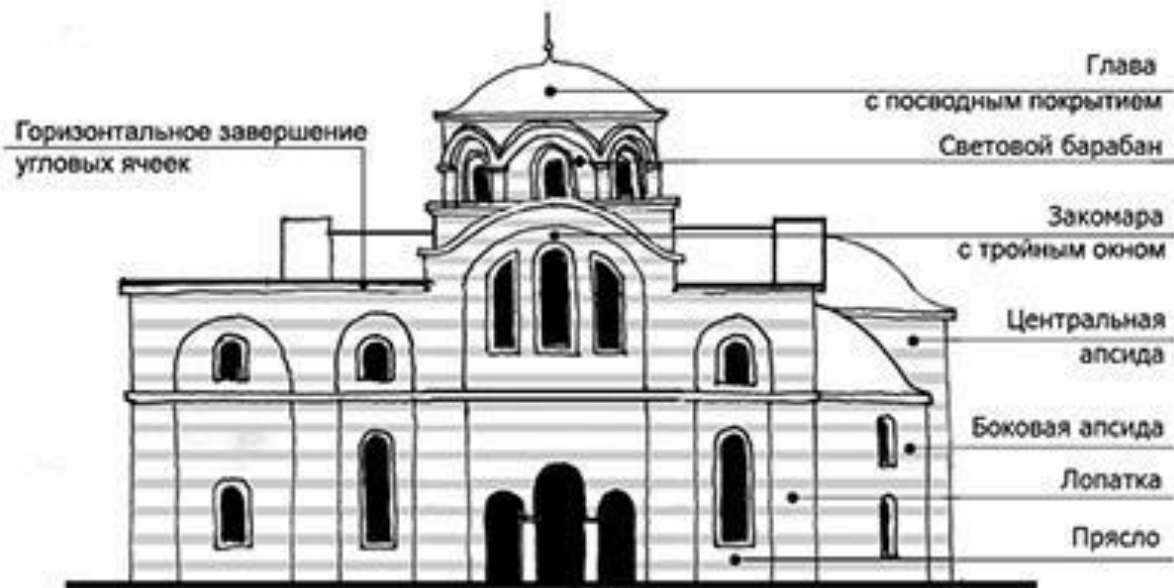
ЭТИМ ОБЪЯСНЯЕТСЯ ЕГО КОСМИЧЕСКАЯ СИМВОЛИКА.

ПРОСТРАНСТВО ХРАМА ПО ВЕРТИКАЛИ ВИДИТСЯ КАК ВОСХОЖДЕНИЕ ОТ ЗЕМЛИ ДО НЕБА.

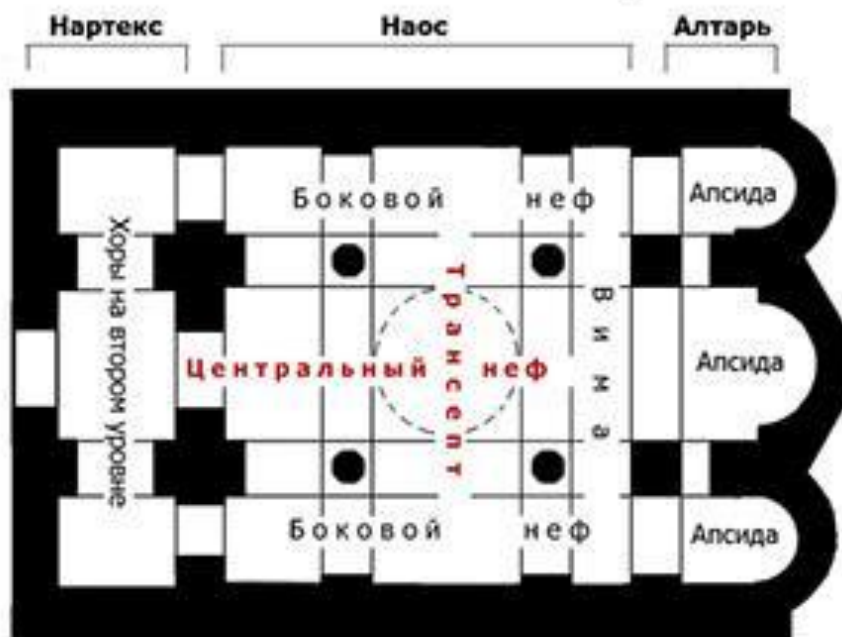


- ◎ Купол - небо
- ◎ Своды, паруса, апсида, верхняя часть стен - святая земля (земной рай)
- ◎ Нижняя часть - земля.

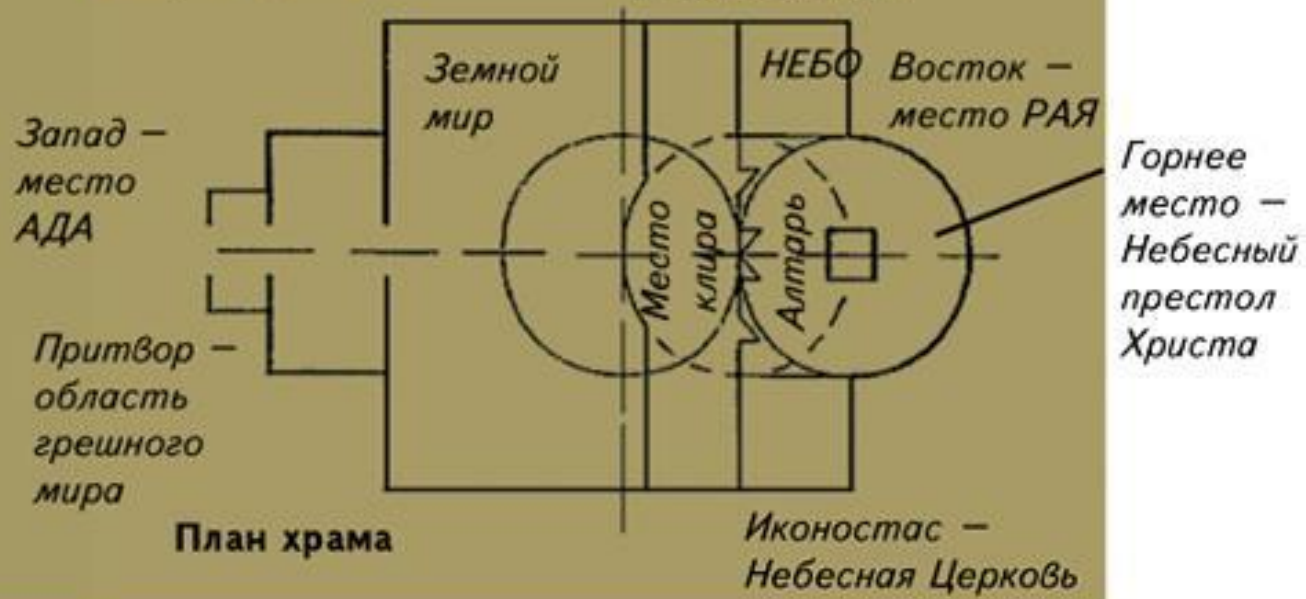




Фасад византийского храма



План византийского храма с вимой

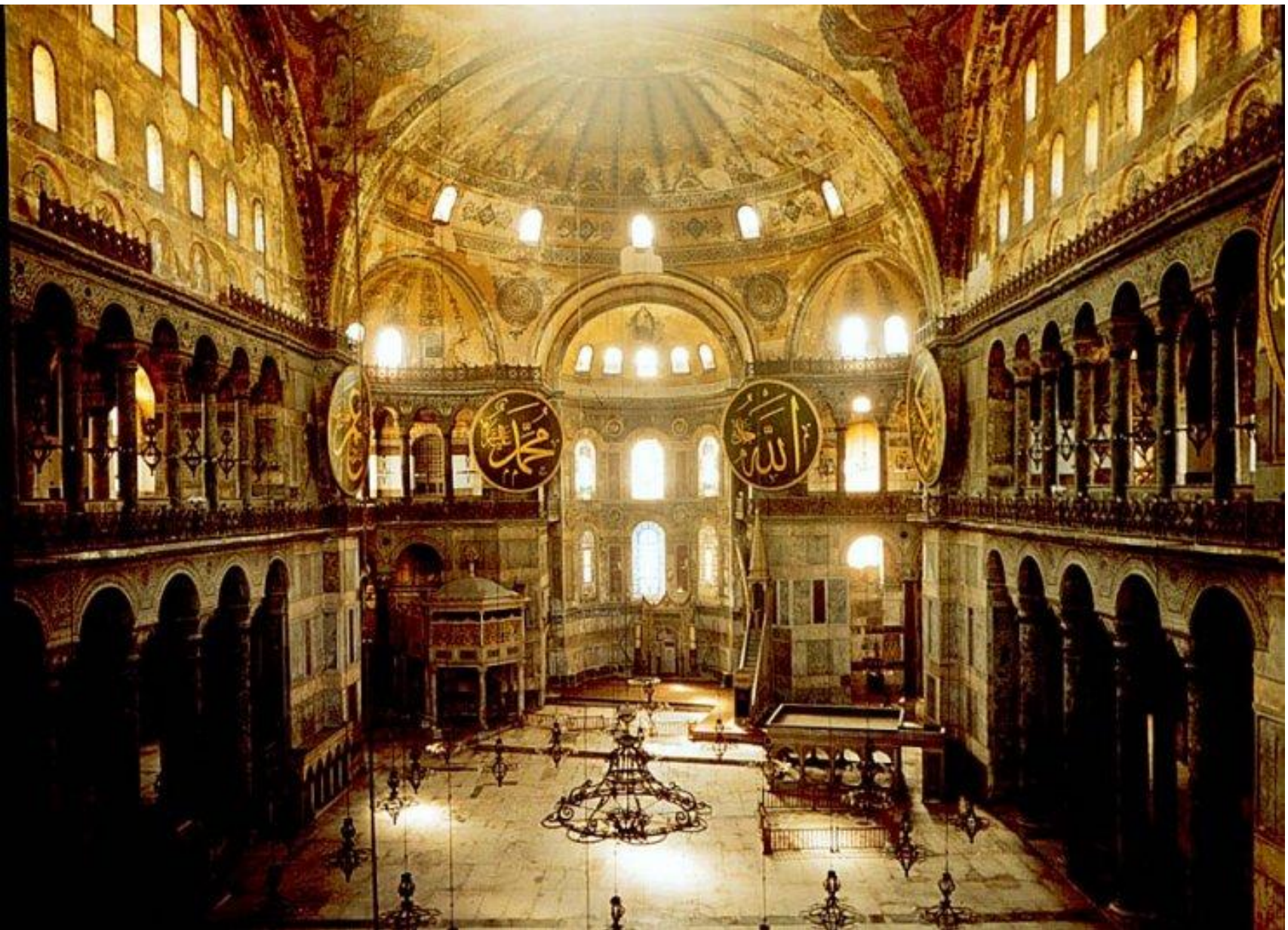


**Вершиной развития арочно-сводчатых структур
явилась грандиозная купольная базилика собора
Софии в Константинополе построенная греческими
архитекторами Анфимием из Тралл и Исидором из
Милета в 532 -- 537 гг., в правление императора
Юстиниана. Это наиболее грандиозное и самое
выдающееся произведение византийского зодчества.**



Храм Святой Софии: конструкция-оболочка





«СОВЕРШЕННО НЕПОНЯТНЫМ ОБРАЗОМ ДЕРЖИТСЯ В ВОЗДУХЕ ЭТО ВОЗДУШНОЕ СТРОЕНИЕ, КАК БУДТО НЕ НА ПРОЧНОЙ ОСНОВЕ, А НА ЗОЛОТОМ КАНАТЕ СВИСАЕТ С НЕБА... ВСЯКИЙ СРАЗУ ПОНИМАЕТ, ЧТО НЕ ЧЕЛОВЕЧЕСКИМ МОГУЩЕСТВОМ ИЛИ ИСКУССТВОМ, НО БОЖЬИМ СОИЗВОЛЕНИЕМ ЗАВЕРШЕНО ТАКОЕ ДЕЛО».



**КРЕСТОВО-КУПОЛЬНЫЙ ХРАМ.
АРХИТЕКТУРНУЮ КОНСТРУКЦИЮ ХРАМА ОПРЕДЕЛИЛИ СЛОЖИВШИЙСЯ НА
ВОСТОКЕ РИТУАЛ ХРИСТИАНСКОЙ СЛУЖБЫ.
АМВОН - (ГРЕЧ. «ВОСХОЖУ»)**

