



Презентацию подготовила учитель географии
Школы №3 г.Нелидово Тверская область
Боголюбова Евгения Михайловна

В процессе своей жизни и деятельности человек постоянно воздействует на природу и изменяет её. Часто он это делает непреднамеренно. Но, разрыхлив первый клочок земли и засеяв его, человек начал целенаправленно изменять природу, приспособлявая её к своим потребностям. В процессе развития общества, расширения производства и совершенствования технологий человек все чаще изменяет природу целенаправленно. Но и непреднамеренные её изменения продолжаются. Часто они сопутствуют целенаправленным изменениям, когда человек не все возможные последствия предвидел, или не придавал им значения, или вообще не думал о них.

Дополните схему:

***Потребности
человека,
удовлетворяемые
за счет природы.***

?

?

?

Дополните схему:

***Потребности
человека,
удовлетворяемые
за счет природы.***

**Потребность в
воде,
воздухе, одежде,
жилище**

В сырье, энергии

**В отдыхе,
оздоровлении**

Воздействие человека на природу возрастает по мере увеличения численности населения и усложнения форм его деятельности.

Степень изменения природы зависит от того, на какой компонент воздействует человек, с какой силой и как долго это воздействие продолжается, а также от устойчивости самой природы, способности её к самовосстановлению.

Природные ресурсы:

Природные
ресурсы

Исчерпаемые

Неисчерпаемые:

климатические, воздух,
вода, энергия солнца,
ветра, воды

Возобновимые: почвенные,
биологические, качество воды,
качество воздуха

Невозобновимые:
минеральные,
земельные (территориальные)

**Особо
охраняемые
территории**

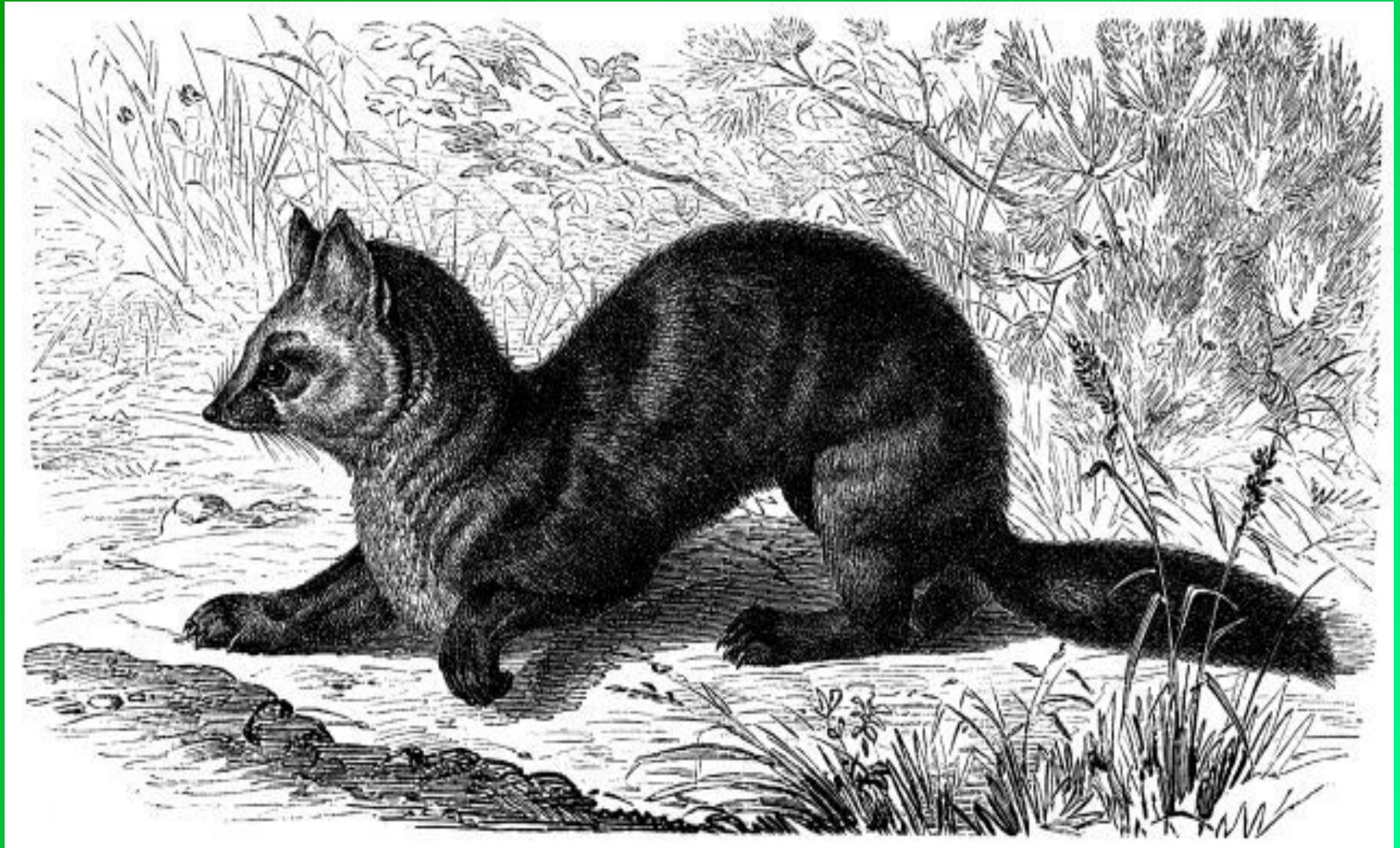
Заповедники:

Заповедник – это участок территории или акватории, навечно изъятый из хозяйственного использования, в котором сохраняется в естественном состоянии весь природный комплекс.

В заповедниках запрещаются любые виды хозяйственной деятельности: охота, вырубка леса, сбор ягод и т.д.

В России создано 100 заповедников, в том числе 21 биосферный.

Самым первым был Баргузинский



Ильменский заповедник(1920)



Большой Арктический заповедник



Биосферные заповедники – это наиболее типичные для данной зоны и хорошо сохранившиеся территории.

В них проводятся наблюдения за природой заповедных участков и соседних территорий, по-разному используемых человеком.

Биосферные заповедники по назначению делятся на комплексные и специальные.

Комплексные:

Создаются для охраны природного комплекса как эталона природы:

Алтайский, Кроноцкий, Центрально-Сибирский и т. д.

Специальные:

созданы для охраны отдельных компонентов природы: водных объектов, горных пород, форм рельефа и т.д.

Однако сохранность всех этих объектов обеспечивается охраной всего природного комплекса в целом.





Заказники:

Заказник — охраняемая природная территория, на которой (в отличие от заповедников) под охраной находится не весь природный комплекс, а некоторые его части: только растения, только животные, либо их отдельные виды, либо отдельные историко-мемориальные или геологические объекты.

Национальный парк — это территория, где в целях охраны окружающей среды ограничена деятельность человека.

В отличие от заповедников, где деятельность человека практически полностью запрещена (запрещены охота, туризм и т. д.), на территорию национальных парков допускаются туристы, в ограниченных масштабах допускается хозяйственная деятельность.



Па́мятник приро́ды — охраняемая природная территория, на которой расположен редкий или достопримечательный объект живой или неживой природы, уникальный в научном, культурном, историко-мемориальном или эстетическом отношении.

В качестве памятника природы может быть водопад, метеоритный кратер, уникальное геологическое обнажение, пещера или, например, редкое дерево. Иногда к памятникам природы относят территории значительных размеров — леса, горные хребты, участки побережий и долин. В таком случае они именуются урочищами или охраняемыми ландшафтами.

Большое Богдо – «звучащая гора»



Река, меняющая свое течение.



Объекты Всемирного наследия

ЮНЕСКО в России

ЮНЕСКО (UNESCO — United Nations Educational, Scientific and Cultural Organization) — Организация Объединённых Наций по вопросам образования, науки и культуры.

Организация была создана 16 ноября 1945 и её штаб-квартира располагается в Париже, во Франции. В состав организации входит 67 бюро и подразделений, расположенных в различных частях мира.

Всего в полном списке Всемирного наследия числится 890 объектов, то есть доля объектов России в мире — 2,6 %.

Из 23 объектов Всемирного наследия в России: 15 культурных объектов, 8 природных объектов. 6 культурных объектов признаны шедеврами человеческого гения и 3 объекта — природными феноменами исключительной красоты и эстетической важности.

Девственные леса Коми



Озеро Байкал



Вулканы Камчатки



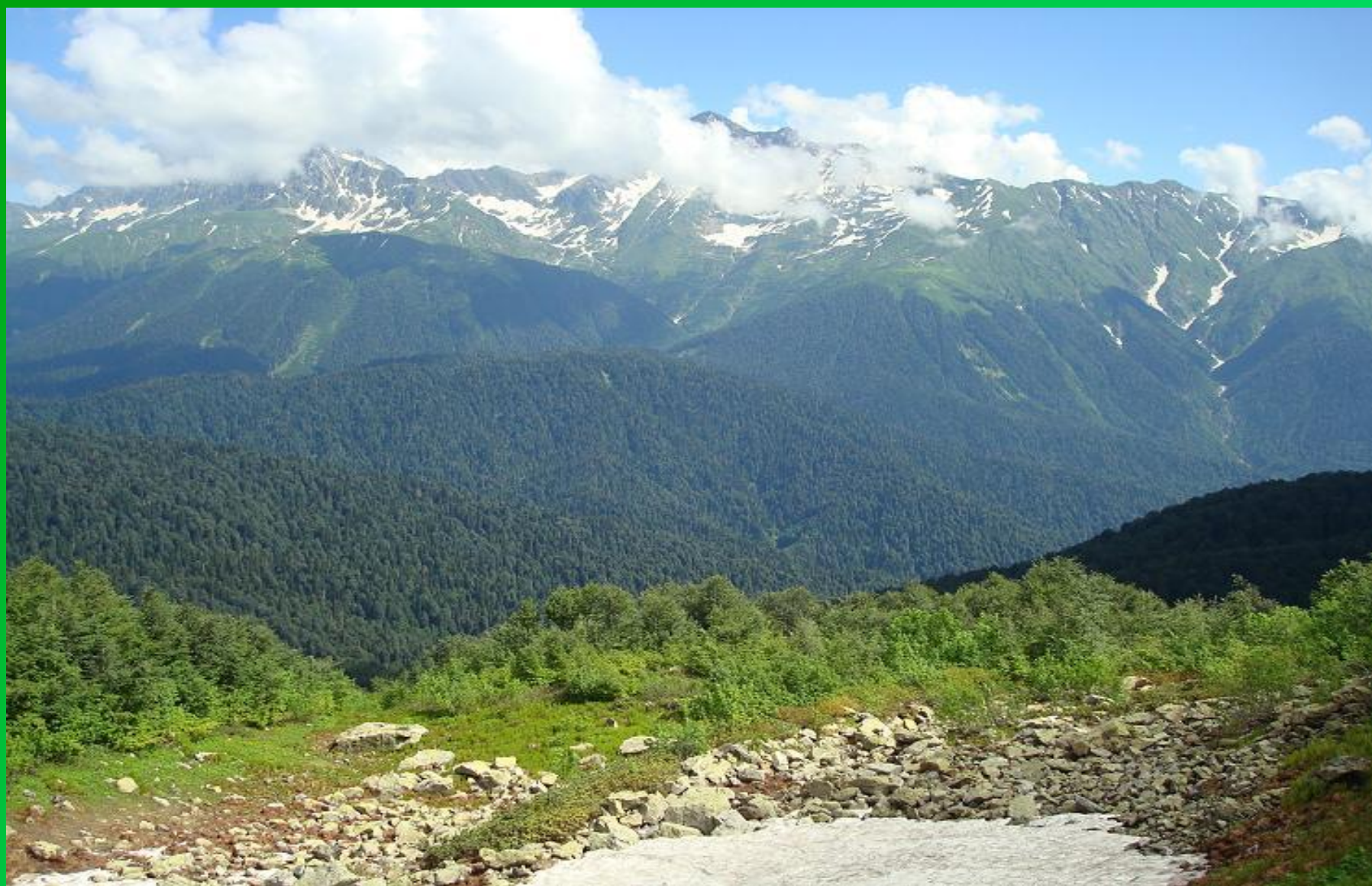
Горный хребет Сихотэ-Алинь



Золотые Алтайские горы



Западный Кавказ



Куршская коса



Остров Врангеля



Бассейн Убсу-Нура

