

ИСПОЛЬЗОВАНИЕ ЭЛЕКТРОННОГО РЕШЕТИТОРА «СИМВОЛ- ТЕСТ» НА УРОКАХ АНГЛИЙСКОГО ЯЗЫКА

**А. С. Непейна, учитель английского языка МОУ СОШ
№4 г.о.Стрежевой с углубленным изучением отдельных
предметов**

ЦЕЛЬ

Освоение приемов работы с
электронным репетитором
«Символ-Тест» и обучение
кодированию задания по
своему предмету.



УСТРОЙСТВО И ВНЕШНИЙ ВИД



ТЕМА ЗАНЯТИЯ: FAMOUS ENGLISH

ЦЕЛЬ: ПРОВЕРКА ЗНАНИЙ ПО АНГЛИЙСКОЙ ЛИТЕРАТУРЕ:
CHARACTERS
НАЗВАНИЕ ПРОИЗВЕДЕНИЙ, ФАМИЛИИ ИХ АВТОРОВ, ИМЕНА
ГЕРОЕВ.



РЕЖИМ F2

«САМОКОНТРОЛЬ»

Пример задания:

(ВМБ) Выберите русское название страны Great Britain:

1) Англия, 2) Великобритания, 3) Соединенное королевство.

Работа с «Символом»:

1. Вкл.
2. F2
3. Наберите код
ВМБ
4. Наберите цифру
правильного
ответа
5. Ввод



ПРАВИЛЬНЫЙ ОТВЕТ:

Великобритания



ВЫБОР ПРАВИЛЬНОГО ОТВЕТА

(ГШК) Who is the author of
the book about Harry
Porter?

1) **R. Kipling** 2) **J. Rolling** 3) **J. Swift**

1. Режим F2
2. Наберите шифр ГШК
3. Наберите цифру правильного ответа
4. Ввод
5. На дисплее появляется слово
«Правильно» или «Неправильно»



FAMOUS CHARACTERS

The name	Harry Porter	Mary Poppins	Gulliver	Alice	Mowgli
The author	J. Rolling	P. Travers	J. Swift	L. Carroll	R. Kipling
The year of publishing	1997	1934	1726	1862	1894
The age of the characters	11	27	14	10	17

РЕЖИМЕ КОДИРОВАНИЯ F6

1. Включите «Символ-тест».
2. Нажмите кнопку F6. На дисплее появится надпись КОД ЗАДАНИЯ.
3. Наберите цифру правильного ответа – 1.
4. Нажмите ВВОД. На дисплее появится код, например, ВВА.
5. Если вам не нравится этот код, нажимайте ВВОД и выбирайте код.
6. Впишите этот код в круглые скобки перед заданием.



ПРИМЕР ЗАДАНИЯ

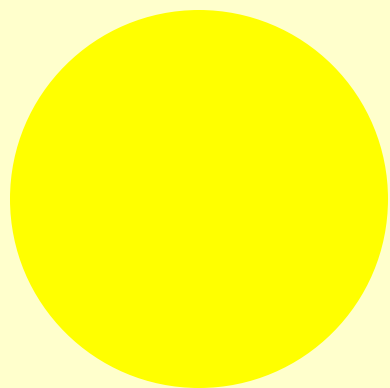
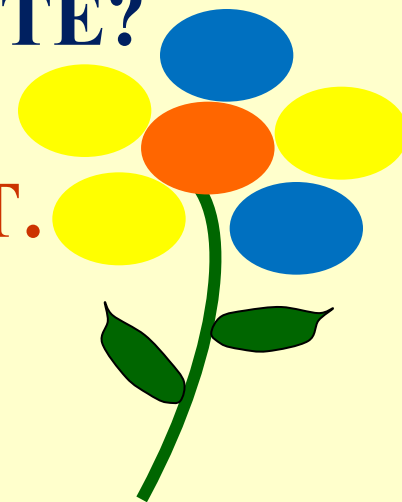
(_ _ _) Какая часть речи отвечает на
вопрос
ЧТО ДЕЛАТЬ?

- 1) глагол 2) наречие 3) предлог

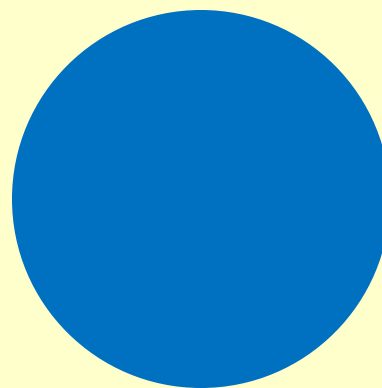


**БУДЕТЕ ЛИ ВЫ ИСПОЛЬЗОВАТЬ
ЭЛЕКТРОННЫЙ РЕПЕТИТОР
«СИМВОЛ-ТЕСТ» В СВОЕЙ РАБОТЕ?**

АРГУМЕНТИРУЙТЕ ВАШ ОТВЕТ.



Да



Нет

