

**«Будущее социально ответственного
инвестирования в России: результаты
совместного проекта Московской школы
Управления SKOLKOVO и биржи RTS»
28 июля 2011г.**

Результаты проделанной работы



Разработка продукта

- Базовые критерии индекса (социальные - 19, экологические - 26, корпоративное управление – 23)
- Организационная структура индекса
- Моделирование индекса
- Анализ мировых практик (приложение стр. 19)

Развитие рынка социального инвестирования в России

- Обсуждение и консультации с ведущими экспертами международного инвестиционного сообщества (Blackrock, Shell, Hermes)
- Привлечение к работе представителей крупнейших международных организаций (UN PRI, EIRIS)
- Опрос 80 инвестиционных фондов
- Анализ Российского рынка и разработка рекомендаций по формированию среды

Индекс устойчивого развития: основные преграды имплементации



Рекомендации по решению основных проблем

Повышение
прозрачности индекса

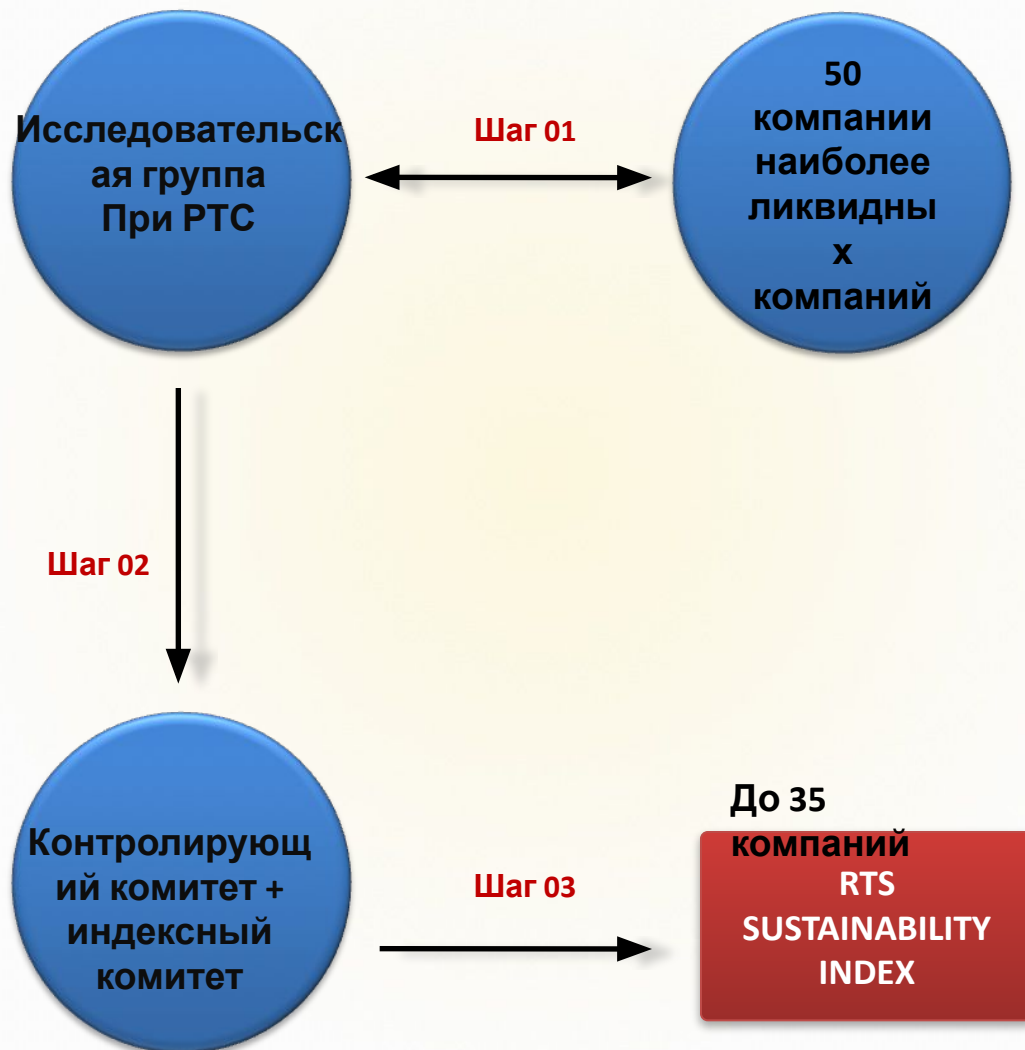
Методология и ее
постоянное
усовершенствование

Мотивация компаний

Анализ корреляции
финансовых
показатели и
устойчивого развития

Подключение
независимых
экспертов с целью
повышения доверия
со стороны инвесторов

Модель организационной структуры индекса



Контролирующий комитет индекса устойчивого развития

	Общество	Экология	Корп. управление
Гос. ведомства	Министерство здравоохранения и соц. развития	Министерство природных ресурсов и экологии	Министерство экономического развития
НКО	АСИ	WWF	Деловая культура
Представители стейкхолдеров	Бизнес	Финансовые рынки	Международные организации
	РСПП	ФСФР НАПФ	UN PRI World Bank

Методология разработки критериев индекса

Категория	Критерии	Релевантно СТЬ	Надежност Ь	Измеримос ТЬ	Всего
Раскрытие					
Политика					
Исполнени е					

Выбор от 1 -
3
1 – низкий
3 - ВЫСОКИЙ

Выбираем критерий с
самым ВЫСОКИМ
баллом

Моделирование индекса устойчивого развития

Первые шаги «Исследование и

дизайн»

✓ Пул компаний для апробации моделей

✓ Варианты дизайна индекса

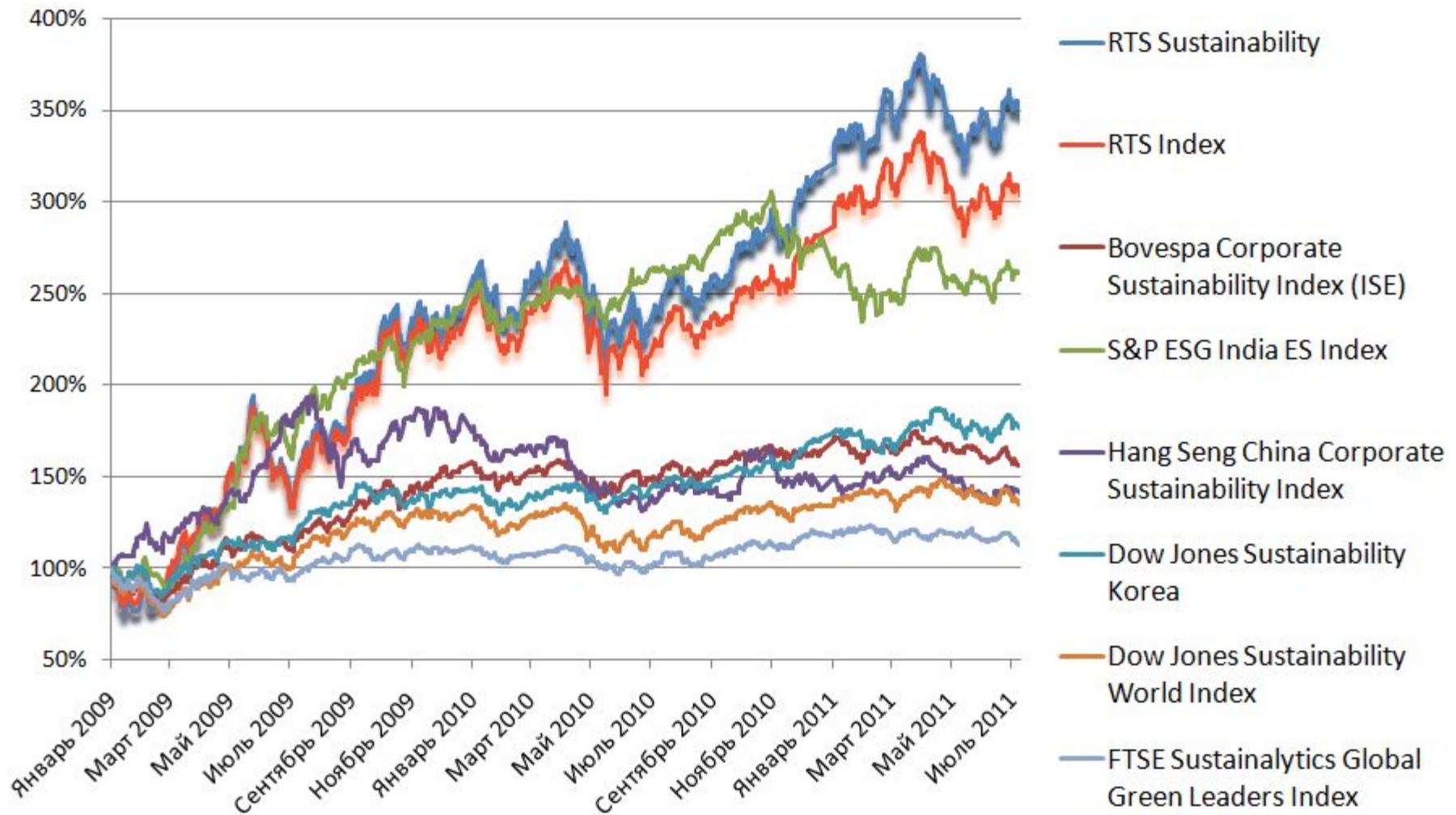
✓ Транспарентность

✓ Фундаментальные показатели

Диверсификация	%
Финансы	13,85%
Химия	2,84%
Металлургия	16,37%
Нефть и газ	60,34%
Недвижимость	0,98%
Телекоммуникации	1,36%
Транспорт	0,61%
Электроэнергетика	3,65%

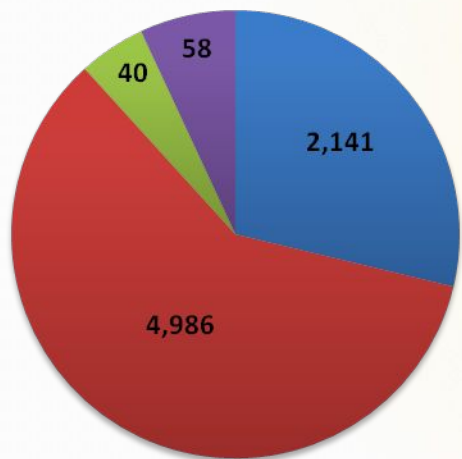
RTS SI	
Тип индекса	Взвешенный по капитализации с учетом free-float фактора
Число бумаг	30
Валюта расчета	долл.
Источник цен	Рынки РТС
Макс. вес одного инструмента	15 %
Тип инструментов	Компании, которые публикуют НФО с учетом ликвидности бумаг
Капитализация Индекса	798 млрд. долл. , 73% Российского рынка акций
P/E	7,90
P/BV	1,16

Потенциал индекса устойчивого развития на рынке ценных бумаг РФ



Привлечение международного инвест сообщества

Рынок социальных инвестиций* (млрд евро)



- Америка
- Европа
- Канада
- Австралия

Основные тренды:

Активное развитие социально ответственного инвестирования в развивающихся странах

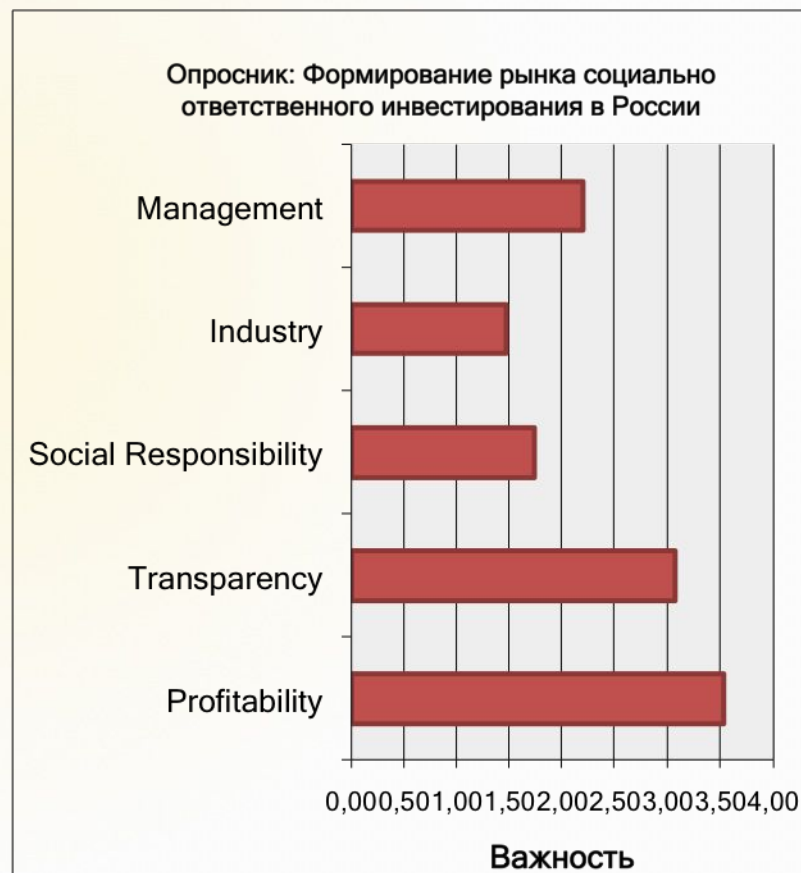
Среднегодовой темп рыночного роста – 27% (с 2007 года)

Постепенная глобализация рынка социально ответственного инвестирования

Результаты опроса иностранных инвесторов

- Более 75% компаний инвестируют в Россию на долгосрочной основе
- Большинство компаний считают соблюдение международных стандартов наиболее важным фактором при социально ответственном инвестировании
- Снижение экологических рисков и коррупция – самые критические моменты для международных инвесторов
- По мнению международных инвесторов специализированные фонды, а так же фонды специализирующиеся на инвестициях в Россию – основная целевая аудитория*

Наиболее важные критерии при инвестировании в Российские компании



Рекомендации по привлечению иностранных инвесторов

Фокус на целевой аудитории

- Специализированные инвестиционные фонды (Ответственное инвестирование)
- Фонды, специализирующиеся на инвестирование в развивающиеся рынки
- Участие в тематических конференциях и мероприятия *
- Контакт и привлечение зонтичных структур

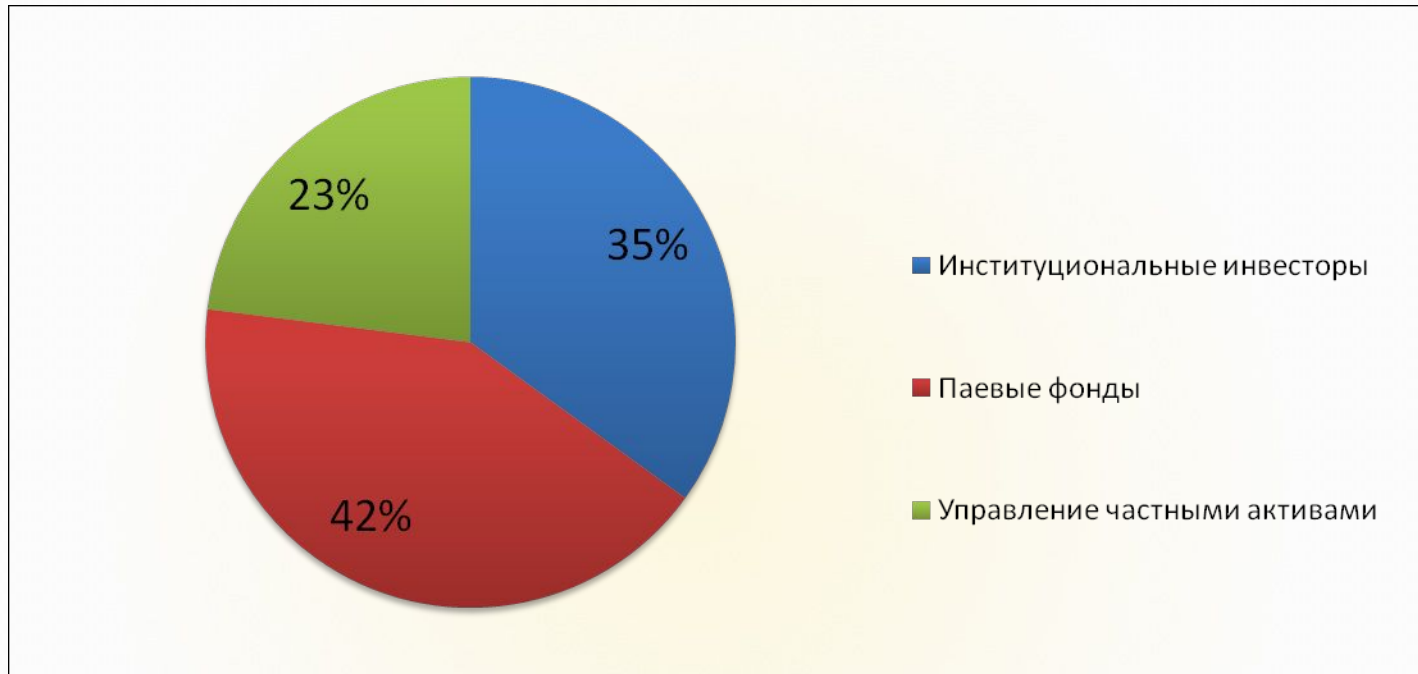
Создание сопутствующих продуктов для/совместно с инвесторами

- Необходимо создание дополнительных финансовых продуктов для привлечения инвестиций
- Привлечение международных инвесторов на роль партнера в создании продукта, повысит надежность

Решение проблемы страновых рисков при помощи методологии расчета индекса

- Использование результатов опроса при дальнейшей доработке критериев
- Фокус на прозрачности компаний и корпоративном управлении

Рынок управления активами в России



- Государственные пенсионные фонды

- **Негосударственные пенсионные фонды**

- Страховые компании



- **Открытый**

- **Закрытый**

- **Интервальный**



- 82 управляющих компаний

- Инвестиционная стратегия зависит от инвестора

Стимулирование социально ответственного инвестирования путем

расширения инвестиционных возможностей НПФ

Негосударственные пенсионные фонды

- \$1.5 миллиарда в управлении
- Основные продукты: банковские депозиты, государственные облигации, корпоративные облигации, акции
- Ограничения по размещению активов в корпоративные акции и облигации (котировальный список А1)

Расширение инвестиционных возможностей

Цели

- Расширить критерии по инвестициям пенсионных накоплений, дабы мотивировать приток клиентов в НПФ, минимизируя риски путем внедрения «Социально ответственного/разумного инвестирования»

Практическое решение

- Юридическое определение «Социально ответственного/разумного инвестирования»
- Использование международных стандартов для определения (UN PRI)
- Изменения в №111-ФЗ о расширении списка объектов инвестирования и внедрения других параметров (определение, критерии ответственного инвестирования)

Создание сопутствующих продуктов на основе индекса устойчивого развития РТС

Открытый паевой фонд

- Основные сферы инвестиций: акции, бумаги с фиксированной доходностью, индексные корзины
- Индексный фонд (Индекс устойчивого развития) или фонд ответственного инвестирования
- Стоимость рассчитывается в конце дня на основе стоимости чистых активов фонда
- Высокая ликвидность и диверсификация

ПИФы на индекс РТС:
ТКБ БНП Париба - Индекс РТС, ОЛМА-Индекс РТС, фонды БИНБАНКа на индексы РТС

Торгуемый индексный ОПИФ

«Тройка Диалог – Индекс РТС Стандарт»

Монетизация индекса
Устойчивого развития

Инструмент для
привлечения

международных инвесторов

Стимул для компаний
эмитентов

Биржевой индексный фонд (ETF)

- Паи фонда торгуются на бирже в реальном времени
- Структура ETF повторяет структуру выбранного под основу индекса
- В большинстве своем ETF высоколиквидны и дешевле при покупке/продаже конечным потребителем
- Паи ETF можно листинговать на зарубежных биржах

Наиболее крупные ETF:
S&P 500 ETF, MSCI Emerging markets ETF, MSCI emerging markets index, MSCI Brazil index

Особая благодарность

1. Кочетыгова Юлия – S&P
2. Георгий Чубрик и Оксана Кондратова – РТС
3. Елена Феоктистова – РСПП
4. Елена Тополева – АСИ
5. Наталья Хонякова – Деловая культура
6. Александр Аннаев – E&Y
7. Александр Панков – Тройка Диалог
8. Влад Федотов – Минэкономразвития
9. Нарина Мнатсакинян - UN PRI
10. Сергей Яковлев - Интерфакс

Приложение

Список проработанных материалов

Индексы:

- Dow Jones
- Bovespa
- FTSE4GD
- Maala
- P/IFCI Carbon Efficient Index
- S&P/EGX ESG Index
- S&P ESG India Index
- HKQAA HSBC
- S&P/ Hawkamah ESG Pan-Arab Index

Стандарты:

- GRI
- ISO 26 000
- UN Global compact
- Базовые индикаторы результативности (PCPP)

Информация из открытых ресурсов (30 компаний):

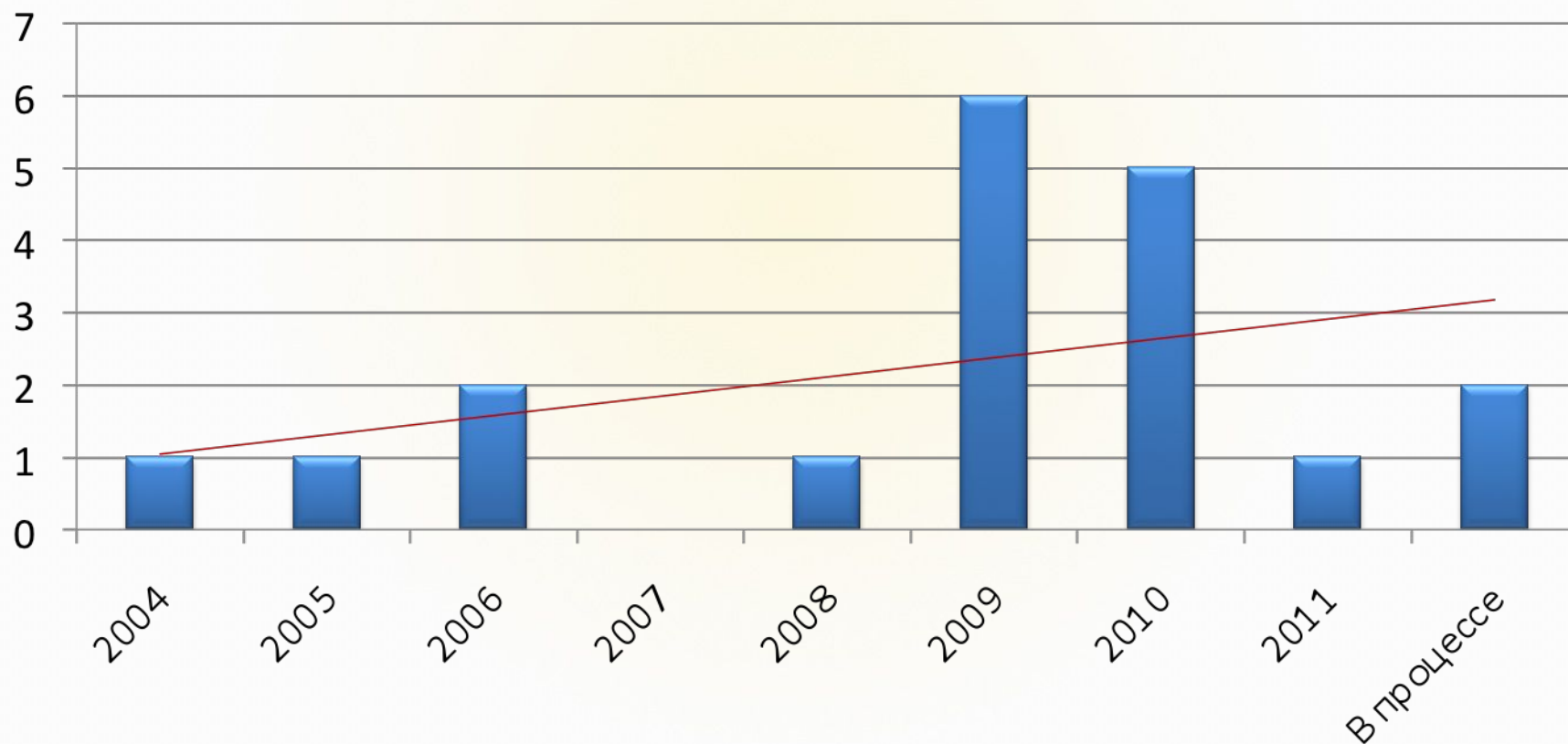
- Социальная отчетность
- Нефинансовая отчетность
- Экологическая отчетность
- Информация на сайте
- Опросы представителей компаний

Российские и международные эксперты:

- Экспертное сообщество НКО
- Консультанты (российские и международные офисы)

Тематические мероприятия по ответственному инвестированию

Дата мероприятия	Название	Место проведения/организация
08 сентября 2011	Getting greater value of sustainability ratings	Лондон/ Sustainability & The Guardian
21 сентября 2011	Incorporating ESG Information into RFP Responses	Лондон/ Responsible investor
22 сентября 2011	2011 Eurosif Annual Event	Брюссель/ Eurosif
26-28 сентябрь 2011	The Fourth Annual Academic Conference on Responsible Investment	Сигтуна/ SIRP
29 сентября 2011	Jet Fin Russia 2011	Женева/ Jetfin
30 сентября 2011	Impact investing	Лондон/ Environmental finance
4-5 октября 2011	<u>The 2011 Enhanced ESG Analysis Conference</u>	Лондон/ Ethical performance
4-5 октября 2011	ESG Europe 2011	Амстердам/ Responsible investor
16-22 октября 2011	National Ethical Investment Week 2011	Лондон/ UKSIF
10-11 ноября 2011	TBLI Conference Europe 2011	Лондон/ TBLI (triple bottom line investing)



Географический охват индексов устойчивого развития на развивающихся рынках

Глобальные:

- ECPI
- Tradable Equity Index
- S&P/IFCI Carbon Efficient Index

Региональные:

- CEE Responsible Investment Universe Index
- S&P/ Hawkamah ESG Pan-Arab Index

Центральная и Южная Америка:

- BM&FBovespa Corporate Sustainability Index (ISE)
- Бразилия Brazil Carbon Efficient Index
- BMV Sustainability Index

Азия:

- OWW Responsibility SRI Index Series
- S&P ESG India Index
- Dow Jones Sustainability Korea Index
- Korea Stock Exchange SRI Index
- SRI-KEHATI Index
- SSE Social Responsibility Index
- CSI ECPI ESG China 40 Index
- Hang Seng Corporate Sustainability Indexes
- Bursa Malaysia ESG Index

Ближний Восток/Африка:

- Johannesburg Stock Exchange Socially Responsible Investment Index
- S&P/EGX ESG Index
- Istanbul Sustainability Index

Обязанности индексного и наблюдательного комитетов

Индексный комитет РТС

Развитие индексов РТС, включая создание новых индексов, и сопровождение расчета существующих индексов

Усовершенствование методик расчета индексов

Внесение предложений по изменению в списки ценных бумаг, по которым рассчитываются индексы

Порядок раскрытия информации об индексах



Контролирующий комитет индекса устойчивого развития

Обсуждение результатов аналитической работы

Рассмотрение и решение спорных результатов путем голосования

Валидация и аудит результатов аналитической работы

Право вето, в случае, если большинство участников сомневаются в достоверности проделанной работы

Рабочая группа поддержки индекса

Руководитель группы

Аналитик в области экологии

Аналитик в социальной сфере

Аналитик в области корпоративного управления

**Основные задачи:
Сбор информации о компаниях:**

- В открытых источниках
- Посредством проведения опросов
- Посредством встреч с представителями компаний

Требования к специалистам:

- **Знают сферу компетенции** (экология, социум, корпоративное управление)
- **Международных стандартах**
- **Макроэкономике**

Дополнительные рекомендации: параллельное развитие

Образовательные инструменты

- Образовательные программы – подготовка кадров/специалистов КСО



- Проведение первого Российского форума социально ответственного инвестирования



Информационная поддержка

- Размещение информации на портале Международного финансового центра
- Создание базы данных ответственных компаний
- Исследовательская деятельность на тему Устойчивого развития бизнеса в России

Основные стейкхолдеры устойчивого развития

Международно

- Специализированные (разумные) фонды
- Компании учитывающие принципы ответственного инвестирования
- Инвесторы ориентированный на долгосрочные инвестиции

Российское

- Институциональные инвесторы
- Частные инвесторы
- Инвесторы ориентированные на долгосрочные инвестиции

Инвест
сообщество

Государст
во

Устойчиво
е развитие

Общество/
НКО

Бизнес

Проектная группа



Марина
Зажарская –
руководитель
проектной
группы,
Россия

marina_zazharskaya@
mba.skolkovo.ru)



Анна
Шайхутдинова,
Россия

anna_shaykhtudinova@
mba.skolkovo.ru



Георгий
Белоцерковски
й,
США

george_bellow@
mba.skolkovo.ru



Мануэль
Понесе,
Испани

manuel_ponce@
mba.skolkovo.ru



Александр
Волков,
Россия

alexander_volkov@
mba.skolkovo.ru