

Создание SharePoint 2010 решений в Visual

Сергей Байдачный

Sergiy.Baydachnyy@microsoft.com

специалист по разработке ПО

Майкрософт Украина

Платформа SharePoint

SharePoint Server Capabilities

Content

Search

Compositions

Insights

Sites

Communities

Pages and User Interface

Web UI
Framework

Web Parts

ASP.NET
forms

Silverlight

XSLT Views

Server APIs

Event Model

LINQ

Connected Client APIs

Web Services

REST

Client OM

Application Model (Sites)

Data Model Lists

File System

Lists

External Lists

Query

Content Management

Content Types

Library Features

Workflow

Application Lifecycle

Solutions

Templates

Features



New

Improved

Интерфейс пользователя и страницы

- Ribbons
- Диалоги
- Редактирование контента на странице
- Групповые операции
- Страницы в папках
- Больше master-страниц
- Локализация (Solution Language Packs)
- IE, Firefox и Safari
- XSLT WebParts

Списки

- Объединения (joins)
- Проецируемые поля
- Ссылочная целостность
- Большие списки
 - 50 миллионов элементов
 - Определяемые администраторами искусственные ограничения (List Throttling)
 - Уникальные поля

Внешние списки данных

- Работа с данными из
 - Базы данных
 - Веб-службы
 - .net код
- Работают, как и SharePoint списки
 - UI и навигация
 - SPList объектная модель

LINQ for... SharePoint

- **Меньше CAML-а в нашей жизни**
 - List Joins
- **Абстрагирование от структуры хранения**
- **Типизированные запросы и проверки во время разработки**
- **Intellisense**

Клиентская объектная

МОДЕЛЬ

- Удобство разработки на стороне «клиента»
- Silverlight
 - Веб-части
 - Параметры
- JavaScript

REST APIs

- Work with data via REST
 - SharePoint list data
 - Excel spreadsheets
- ADO.NET Services OpenData REST based integration
 - REST Protocols
 - Atom, JSON feeds
- Integration with growing set of Microsoft REST Technologies
 - ASP.NET AJAX
 - PowerPivot (“Gemini”) Integration
 - etc.

События и оповещения

- События
 - WebAdding & WebProvisioned
 - ListAdding & ListAdded
 - ListDeleting & ListDeleted
 - Регистрация на уровне сайта или коллекции
 - Синхронные after-события
- Оповещения – теперь и по SMS

Новое в рабочих процессах

- .NET Framework 3.5
- Интеграция средств разработки
 - Проектирование в Visio
 - Разработка в SharePoint Designer
 - Экспорт в Visual Studio добавление функционала
- Поддержка разработки форм процессов в Visual Studio
- SPWorkflowEventReceiver
- Независимость от элементов – можно запускать на сайтах

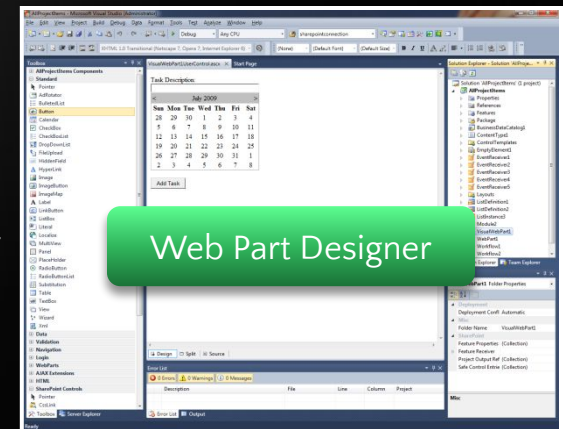
Песочница

- Для сценариев хостинга
- Подмножество API
- Не развертываются в САС
- Ограничены во множестве объектов
- Мониторинг потребления ресурсов и ограничения

Visual Studio 2010

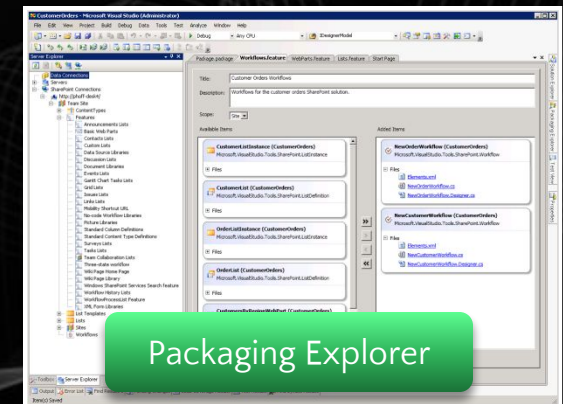
Develop, Deploy, Debug

- > Web Part, BCS и Workflow дизайнеры
- > Package и Deploy SharePoint проектов
- > Генерация WSP для действующих сайтов
- > Просмотр SharePoint сайтов в Server Explorer



И еще...

- > Поддержка «песочницы»
- > Импорт WSP из SharePoint Designer
- > Поддержка SharePoint Business Connectivity Services





Visual Studio 2010

DEMO

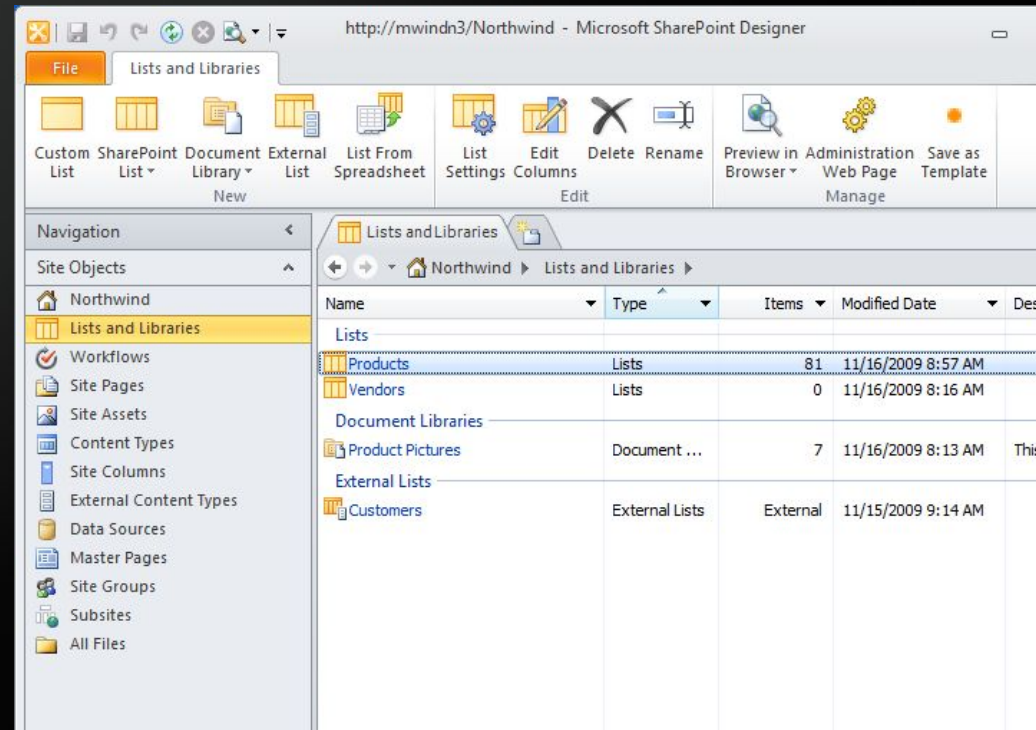
SharePoint Designer 2010

- **НОВЫЕ ВОЗМОЖНОСТИ**

- BDC сущности
- Схемы
- Custom Actions
- Task/Approval дизайнер

- **Улучшения**

- Workflow Designer
- Page Editor



Microsoft®
SharePoint Designer 2010



© 2009 Microsoft Corporation. All rights reserved.

SharePoint Designer 2010

DEMO



Вопросы?

Sergiy.Baydachnyy@microsoft.com

The image features the Microsoft logo and slogan on a dark background. The logo is in a bold, italicized, white sans-serif font. Below it, the slogan is in a smaller, italicized, white sans-serif font. The background is dark with several abstract, glowing white lines that curve and swirl around the text, creating a sense of motion and depth. The lines vary in thickness and opacity, some appearing as bright streaks while others are more subtle. The overall composition is centered and balanced, with the text being the primary focus.

Microsoft[®]

Your potential. Our passion.[™]