

Кудрявцев А.В., директор ГОУ Гимназии № 248

CLASSMATE PC в Гимназии № 248: ВОЗМОЖНОСТИ и перспективы



Программно-аппаратный комплекс CLASSMATE PC



Нетбуки CLASSMATE PC, полученные Гимназией № 248 от компании Intel с дополнительным оборудованием от компании Aquarius, являются техническое основой для нового направления информатизации образования и развития Единой Информационной Среды.

Программно-аппаратный комплекс в составе 25 нетбуков CLASSMATE PC, ноутбука учителя и точки доступа 3com систематически применяется в образовательном процессе начального обучения.

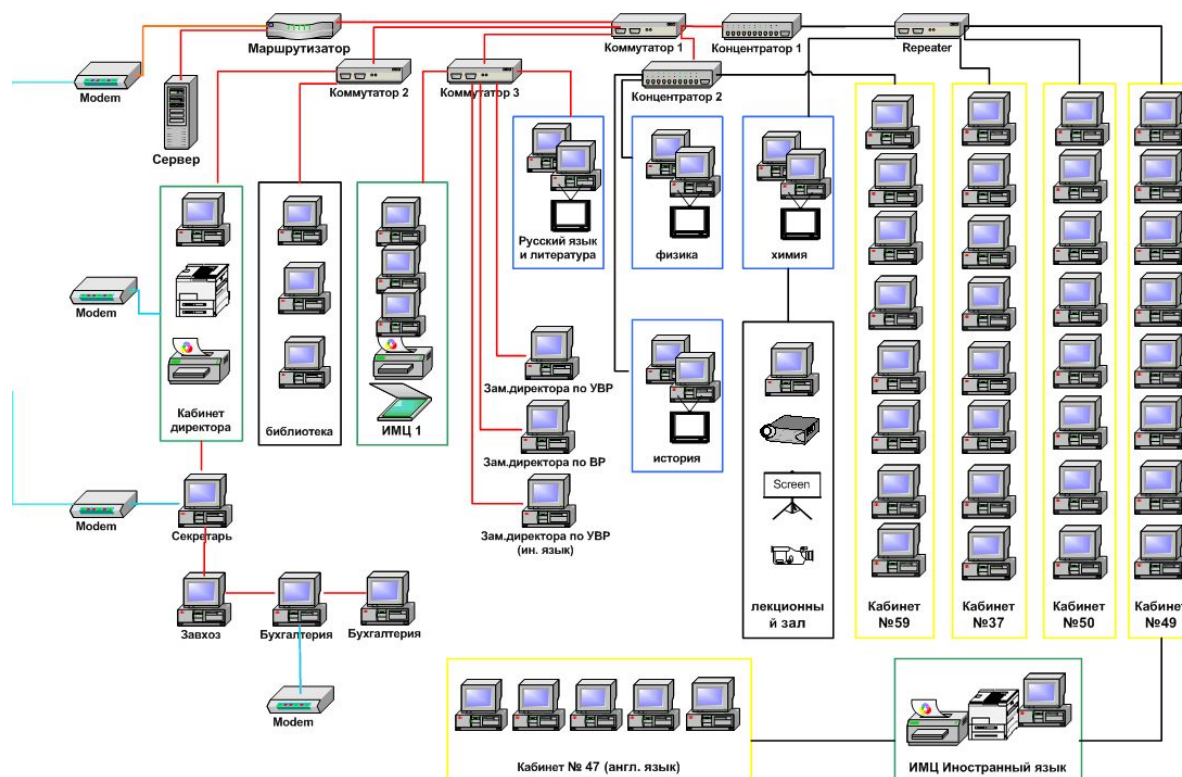


CLASSMATE PC в инфраструктуре ЕИС ОУ



Эксплуатация мобильного класса на платформе CLASSMATE PC осуществляется в системе технической инфраструктуры Единой Информационной Среды Гимназии № 248 с двумя выделенными серверами под ОС MS Windows'2003 Server MS и Windows'2000 Server

Получая автоматически динамические IP-адреса от DHCP-сервера ЕИС ОУ субноутбуки CLASSMATE PC позволяют в сетевом режиме использовать необходимое ПО.





Варианты применения нетбуков CLASSMATE PC



1. В качестве локальных персональных компьютеров учеников. Программное обеспечение:

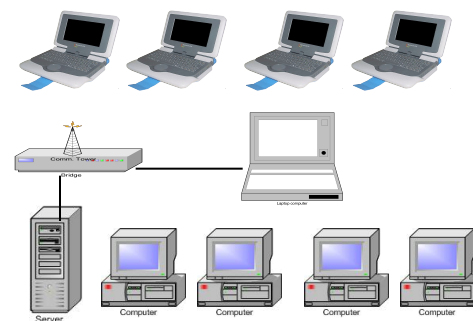
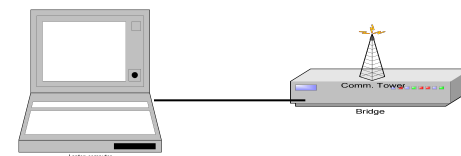
- офисные приложения;
- графические редакторы;
- обучающие среды.

2. В качестве рабочих станций локальной сети мобильного компьютерного класса.

Программное обеспечение:

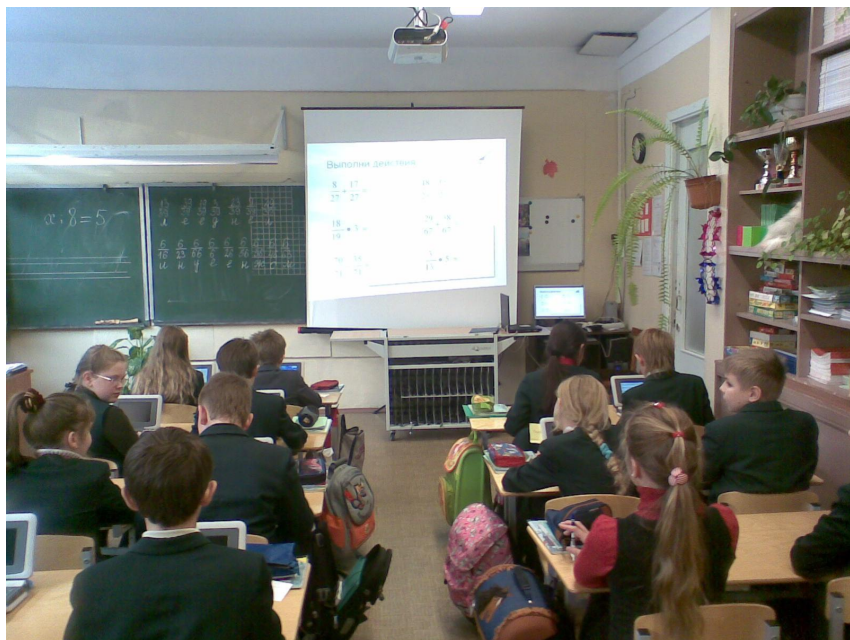
- сетевые диагностические и обучающие продукты;
- Интернет-ресурсы.

3. В качестве рабочих станций сегмента Локальной Вычислительной Сети ОУ. Все возможности, предоставляемые Единой Информационной Средой





В процессе опытной эксплуатации на нетбуки CLASSMATE PC были установлены программные продукты, применяющиеся в образовательном процессе как на стационарных рабочих станциях, так и мобильном классе i-book. Установлено, что большинство программ, необходимых для обучения в начальной школе, работают на CLASSMATE PC так же успешно, как и на i-book.





Применение сетевого программного обеспечения



Принципиально важным достоинством мобильного класса на основе платформы CLASSMATE PC является возможность эксплуатации обучающих и тестирующих сетевых программных комплексов «Наставник 2» и «ЗНАК» производства НП ООО «ИНИС-СОФТ», обеспечивающих эффективное управление качеством образования.



Разработка электронных диагностических материалов



В среде ПК «ЗНАК» могут быть разработаны контрольно-диагностические материалы любой сложности, в том числе - с обеспечением соответствия заданиям типа А и В ЕГЭ.

The screenshot displays the 'ЗНАК' software interface. It features a main window titled 'Тестовые задания' (Test tasks) with a tree view on the left containing folders like 'География. ЕГЭ и ЦТ', 'История России 7 класс', and 'Россия на рубеже XVI - XVII веков'. A secondary window titled 'Задание типа "А"' (Type 'A' task) is open, showing a task description: 'Рассмотрите портреты русских царей, подписанных цифрами. Какой цифрой подписан портрет Василия Шуйского?' (Examine portraits of Russian tsars, numbered. Which number is the portrait of Vasiliy Shuyskiy?). Below the text are two portrait images, with the first one labeled '1.'. The task editor includes a toolbar with icons for text, bold, italic, underline, and list, and a text input field. The task list window has a table with columns 'Задание', 'Тип', 'Ур.', 'Класс', and 'Вид', and a vertical toolbar on the right with buttons like 'Закреть', 'Помощь', 'Просмотр', 'Добавить', 'Изменить', and 'Удалить'.



Организация тестирования обучающихся



В программе «Тестирование» обучающиеся выполняют тестовые задания с сохранением результатов в базе данных АИСУ «ПараГраф»

Учебный курс	Название	Тип	Время	Заданий	Уровень	Класс
География. ЕГЭ и ЦТ	Итоговый тест по географии	обычный		50	3.4	11
География. ЕГЭ и ЦТ	Итоговый тест по географии (базовый)	обычный		35	2.9	11
География. ЕГЭ и ЦТ	Итоговый тест по географии (повышенный)	обычный		15	4.3	11
История России 7 класс	История России Проба	обычный	00:05	4	1	7

История России_Проба - результат: 4 из 4

Задание А1

Среди внешнеполитических мероприятий Бориса Годунова не было:
Варианты ответа:
1) отправки молодых дворян для обучения за границу
2) попытки заключения династического брачного союза с западной державой
3) дарования торговых привилегий английским купцам

Ответ:
1)
2)
3)

Задание А2

Информация
Набрано баллов: 4
Максимум баллов: 4
Отметка: 5
OK

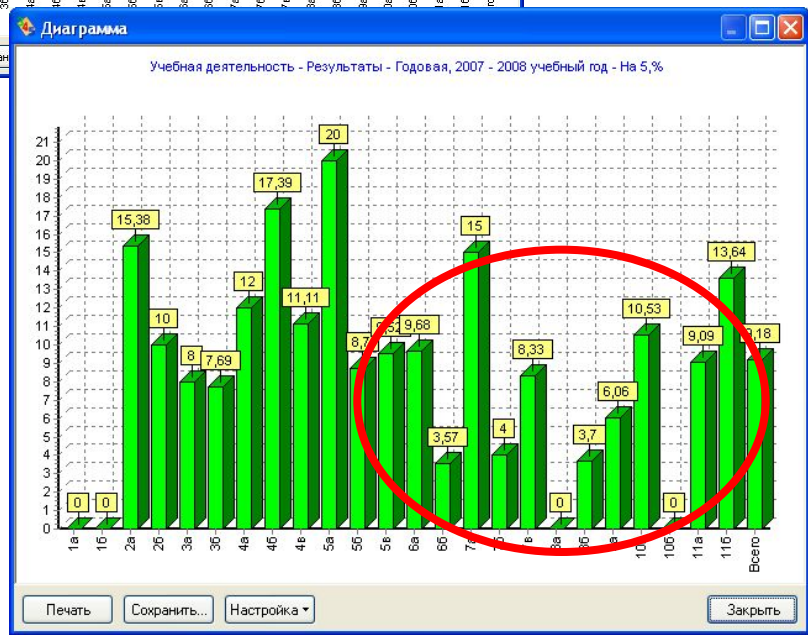
Ответ:
1)
2)
3)
4)
5)

Buttons: Закрыть, Помощь, Просмотр, Добавить, Удалить, Изменить, Импорт, Экспорт, Для печати, Бланк, Завершить, Закрыть

Управление несоответствиями и профилактика неуспеваемости



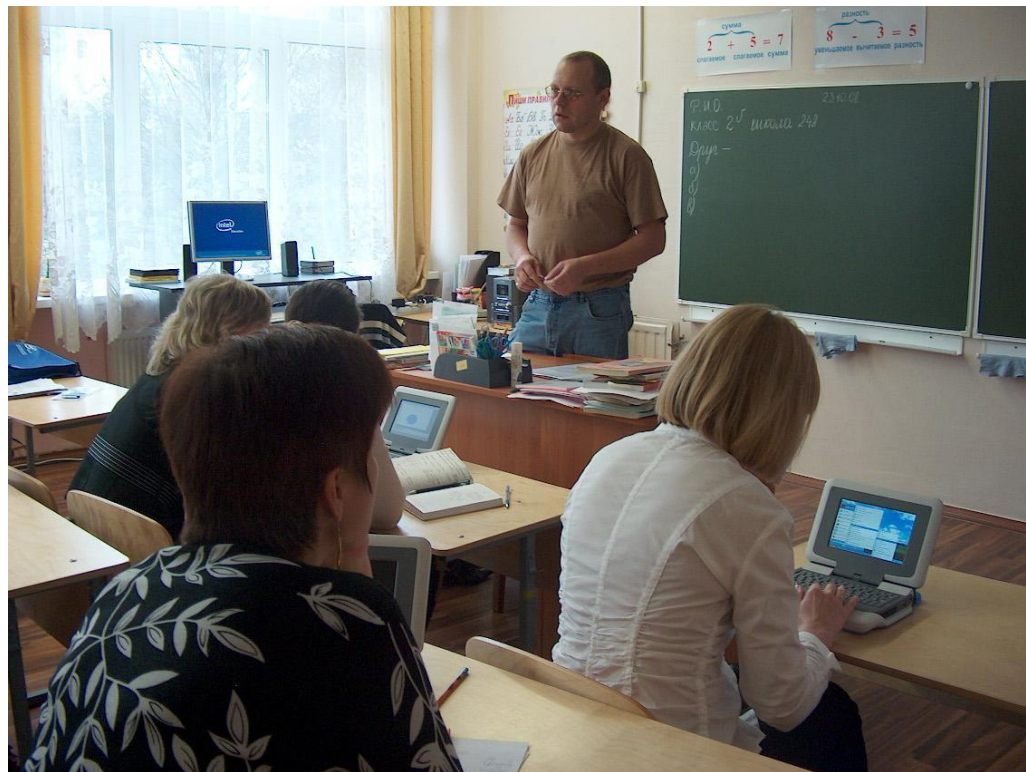
АИСУ «ПараГраф» является эффективным средством управления несоответствиями. Анализ данных о качестве образовательных результатов позволяет своевременно выявлять неблагоприятные тенденции, обучающихся, нуждающихся в социально-педагогическом сопровождении, а также анализировать причины и факторы, способствующие возникновению неуспеваемости.





Систематическому внедрению мобильного класса на платформе CLASSMATE PC предшествовал обучающий семинар, который был проведен на базе Гимназии № 248 Ярославом Быховским.

На семинаре учителя получили первые навыки работы с нетбуками, познакомились с программным обеспечением для организации коллективной работы обучающихся под управлением учителя, обсудили проблемы внедрения новой технологии.





Условия успешного внедрения комплекса



Успешному внедрению в образовательный процесс программно-аппаратного комплекса CLASSMATE PC способствовало обучение всех учителей начальных классов по программе «Intel. Обучение для будущего», в результате чего ими был приобретен опыт применения информационных и коммуникационных технологий на уроках, во внеурочной и проектной деятельности с обучающимися.

Кроме того, важным ресурсом поддержки внедрения проекта является одобрение родителями инициатив по применению инновационных образовательных технологий.

Intel®
Обучение для
будущего
при поддержке Microsoft



Педагогические эффекты применения CLASSMATE PC



Главный эффект от применения CLASSMATE PC – индивидуализация обучения и повышение уровня самостоятельности ребенка.



Другие значимые педагогические эффекты:

- ✓ расширение возможностей для применения программных дидактических средств, рассчитанных на индивидуальную работу с компьютером;
- ✓ обучение детей деятельности в сотрудничестве друг с другом и с учителем;
- ✓ расширение возможностей использования ресурсов сети Internet на уроке;
- ✓ повышение эффективности контроля качества образования.

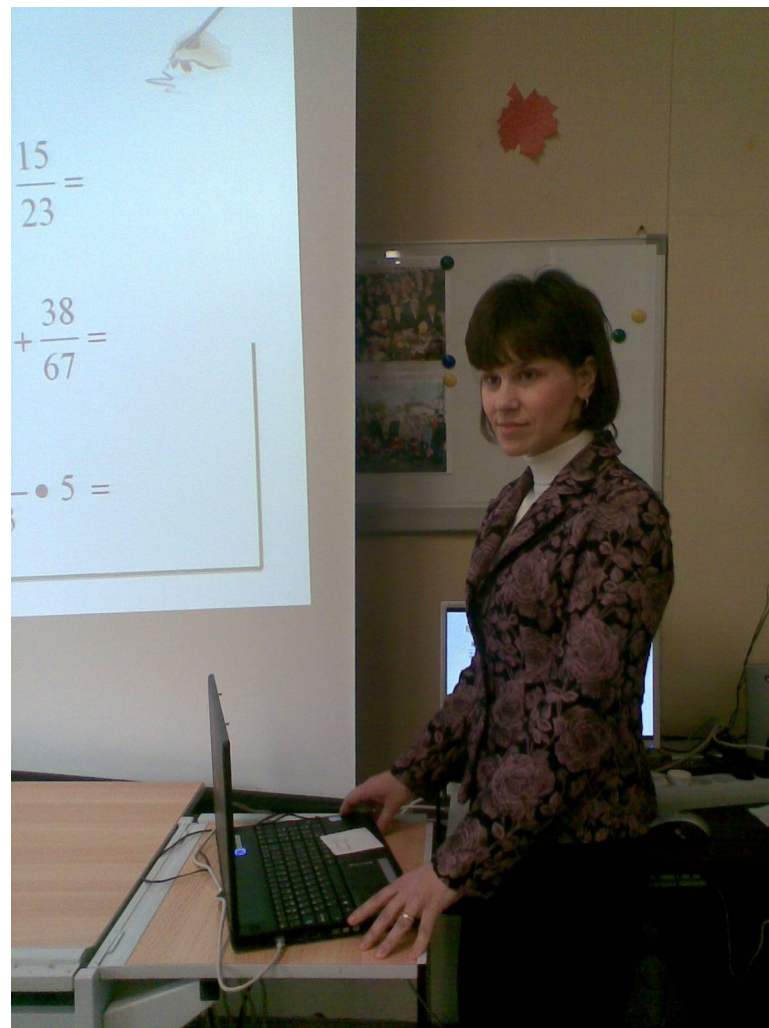


Повышение профессиональной компетентности учителя



Интенсивное использование программно-аппаратного комплекса способствует:

- ✓ повышению уровня профессионально-педагогической и информационно-технологической компетентности учителя;
- ✓ стимулированию творческой деятельности в области частнопредметных методик и метапредметных образовательных технологий;
- ✓ развитию педагогически целесообразной среды взаимодействия учителя и обучающихся.





Перспективы внедрения классов на платформе CLASSMATE PC в Гимназии № 248:

- ✓ оборудование второго мобильного класса;
- ✓ применение на большинстве предметов в начальных классах Цифровых Образовательных Ресурсов в сетевой образовательной среде «1С:Образование.Школа» и «1С:Образование.Школа 2.0.» ;
- ✓ подготовка к внедрению технологии «1 ученик: 1 компьютер» в 2009/2010 учебном году;
- ✓ применение CLASSMATE PC в классах основной школы для выполнения виртуальных лабораторных работ на уроках химии и других естественнонаучных дисциплин;
- ✓ привлечение обучающихся к коммуникационным проектам с использованием ресурсов сети Internet.