



Добрянский муниципальный район

Об итогах

социально – экономического развития
Добрянского муниципального района
Пермского края за 2010 - 2011 годы и
о перспективах развития в 2012 году

ФЦБ «Инновации в культуре и развитии городской среды»

Докладчик: Заместитель главы Добрянского муниципального
района Парулава Ирина Львовна

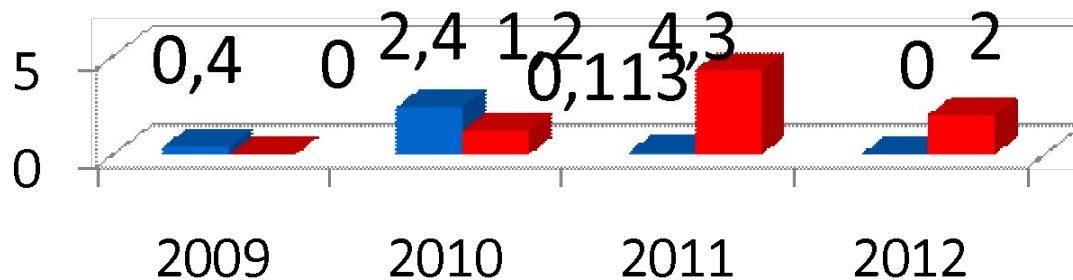


Структура учреждений культуры

	2010 год	2011 год	2012 год прогноз
Муниципальные культурно - досуговых учреждения	13	13	13
Число мест в клубных учреждениях, ед.	2330	2330	2330
Число общедоступных библиотек	15	15	16
Библиотечный фонд, экз.	267300	273296	274000
Муниципальный музей	1	1	1
Детская музыкальная школа	2	2	2
Обеспеченность сферы культуры специалистами со специальным образованием, %	75	75	75
Количество проведенных культурно – массовых мероприятий	3608	3612	3700
Всего учреждений:	32	32	33



Реализация проекта «Приведение в нормативное состояние социальных объектов», млн. руб.



■ Добрянский район ■ Пермский край прогноз





Выполнение целевых показателей в сфере культуры

	Результат (описание результата)	Факт 2010 г.	План 2011г.	Факт 2011 г.	Отклон ение (+, -)	%	План 2012г
1.	Число клубных формирований (ед.) на 1000 человек населения с численностью участников: город - не менее 15 чел. село – не менее 5 чел.	2,21	2,22	2,3	+0,08	103,6	2,3
2.	Общее количество массовых мероприятий, проведенных за год, ед.:	3608	3610	3612	2	100,05	3610
	в т.ч. количество мероприятий этнокультурной направленности, ед.	40	42	147	+102	350	150
	в т.ч. количество мероприятий для людей с ограниченными возможностями, ед.	40	42	72	+30	171	75
3.	Количество образцовых и народных коллективов в учреждениях культурно-досуговой деятельности, ед.	9	9	9	0	100	9
4.	Доля специалистов учреждений культуры и искусства, за год прошедших повышение квалификации и переподготовку в течение одного года, к общей численности специалистов учреждений культуры и искусства (независимо от ведомственной принадлежности), %	11,3	11,3	25	+13,7	221	25



Выполнение целевых показателей в сфере культуры

п/п	Результат (описание результата)	Факт 2010 г.	План 2011г.	Факт 2011 г.	Отклон ение (+, -)	%	План 2012г
5.	Доля учащихся в учреждениях дополнительного образования в сфере культуры от числа детей общеобразовательных школ 1-9 классов в текущем году	20	20	23	+3	115	23
6.	Количество детских образцовых и народных коллективов в отрасли дополнительного художественного образования, ед.	2	2	2	0	100	2
7.	Доля призеров и победителей краевых, всероссийских и международных конкурсов за год к общей численности учащихся учреждений системы дополнительного художественного образования сферы культуры, %.	11	11	12	+1	109	12
8.	Информационная узнаваемость муниципального образования, ед.	12	12	49	+37	408	50
9.	Количество информационных сообщений, размещенных за год на собственных Internet-ресурсах муниципального образования, ед.	300	300	315	+15	105	315
10.	Доля компьютеризированных и имеющих доступ в сеть Internet библиотек, от общего числа библиотек в муниципальном образовании, %.	14	14	14	0	100	14



Выполнение целевых показателей в сфере культуры

п/п	Результат (описание результата)	Факт 2010 г.	План 2011г.	Факт 2011 г.	Отклон ение (+, -)	%	План 2012г
11.	Количество выданных за год экземпляров из фондов государственных и муниципальных библиотек на 1000 населения, ед.	7683	7700	8364	+634	108,6 %	8400
12.	Доля безхозных ОКН на территории муниципального образования, %.	0	0	0	0	0	0
13.	Объем годовых расходов консолидированного бюджета муниципального района на мероприятия по охране объектов культурного наследия (обследование ОКН, разработка научно-проектной документации, ремонтно-реставрационные работы, консервация, противоаварийные мероприятия), тыс.рублей.	271,1	271,5	207,8	-63,7	76,6	270
14.	Число региональных, федеральных и международных программ и проектов в сфере культуры и молодежной политики, в которых за год приняло участие муниципальное образование, ед.	2	2	4	2	150	3
15.	Доля годовых расходов консолидированного бюджета городского округа или муниципального района на культуру, %.	4	5	4,8	-0,2	96	5



Выполнение целевых показателей в сфере культуры

№ п/п	Результат (описание результата)	Факт 2010 г.	План 2011г.	Факт 2011 г.	Отклонение (+, -)	%	План 2012г
16.	Объем годовых расходов консолидированного бюджета муниципального района на мероприятия по капитальному и текущему ремонту муниципальных учреждений культуры и молодежной политики (за исключением объектов культурного наследия), тыс.руб.	1595	1600	1678,8	+78,8	104,9	1680
17.	Объем привлеченных за год средств на развитие социокультурной сферы, тыс. рублей.	3512	3600	3650	+50	101,2	3650
18.	Развитие среды жизнедеятельности поселения, ед.	1	1	1	0	100	1
19.	Востребованность у населения основных форм музейной деятельности, ед.	7655	7700	8015	+315	104	8020



Достижения

2011 года



**Чествование талантливой молодежи
«Будущее России»**



**III Межмуниципальный фестиваль
«Театральная ярмарка»**



**Открытие памятника жертвам
политических репрессий**



**Международный молодежный
волонтерский лагерь «Квартира»**



Достижения

2011 года



Выставка художественного народного творчества «Семейные реликвии»



Праздник Ивана Купалы



Развитие этнокультурных традиций



Достижения

- Повышение качества проводимых мероприятий
- Увеличение количества клубных формирований и их участников
- Повышение активности жителей, в т.ч. людей с ограниченными возможностями



Проблемы

- ▶ Дефицит в сельских учреждениях культуры специалистов с профильным образованием.
- ❖ Слабая материально-техническая база и низкая заработная плата работников учреждений культуры.
- ❖ Ограниченность средств сельских поселений, отсюда остаточный принцип финансирования культуры.



СПАСИБО ЗА ВНИМАНИЕ

Доклад
Заместителя главы администрации Добрянского муниципального района
Парулава Ирины Львовны
«Об итогах социально – экономического развития Добрянского муниципального
района Пермского края за 2010 - 2011 годы и о перспективах развития в 2012 году
ФЦБ «Инновации в культуре и развитии городской среды»
январь месяц 2012 года