

Автоматизация тестирования в Microsoft Team System и

Павлов Игорь
Apriorit



Сообщество Тестировщиков
Днепропетровска

Continuous integration

Непрерывная интеграция — это практика разработки программного обеспечения, которая заключается в выполнении частых автоматизированных сборок проекта для скорейшего выявления и решения интеграционных проблем.

Задач

И:

- Установка приложения.
- Проверка корректности установки.
- Запуск тестов, взаимодействующих с графическим интерфейсом.

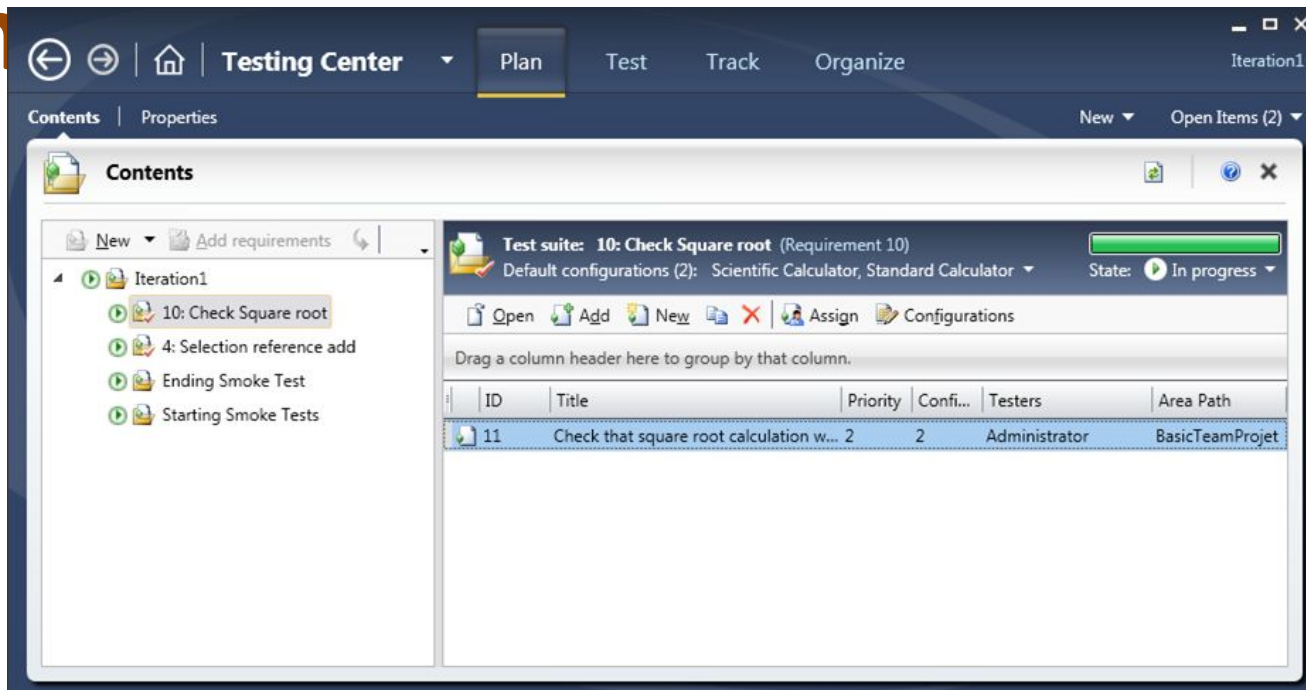


Установка приложения



- Проблема перезагрузки.
- Использования autoit или других инструментов.

Test man



- Тестовые случаи.
- Наборы тестов
- Окружение в TFS.

Запуск тестов

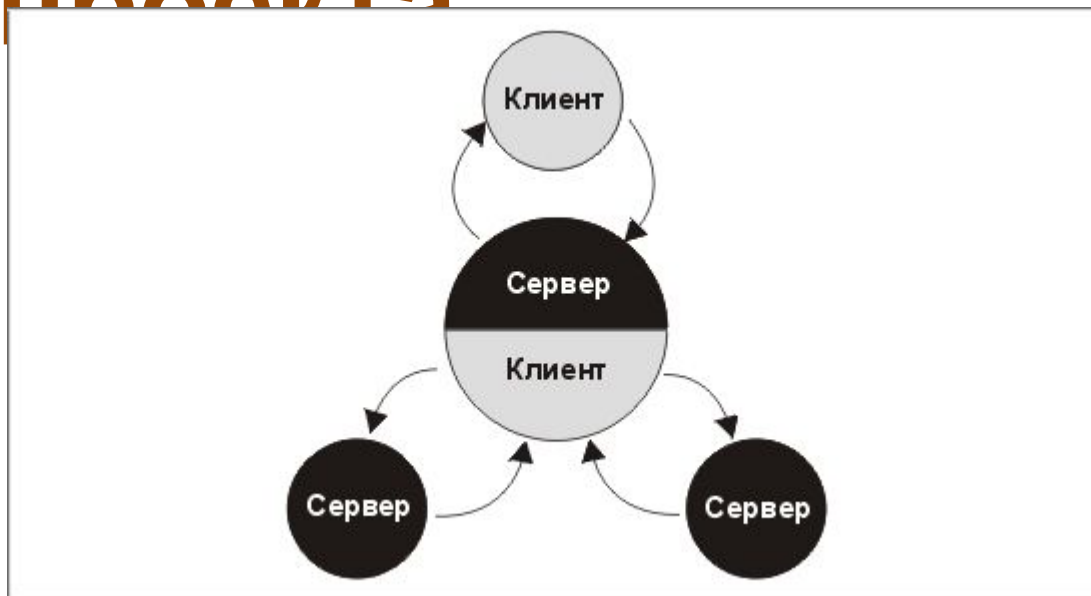
- Запуск тестов из Test Manager.
- Запуск тестов при помощи Tst.exe.
- Организация одновременного запуска.



Автоматизация тестирования в Microsoft Team System и “костыли”

Особенности

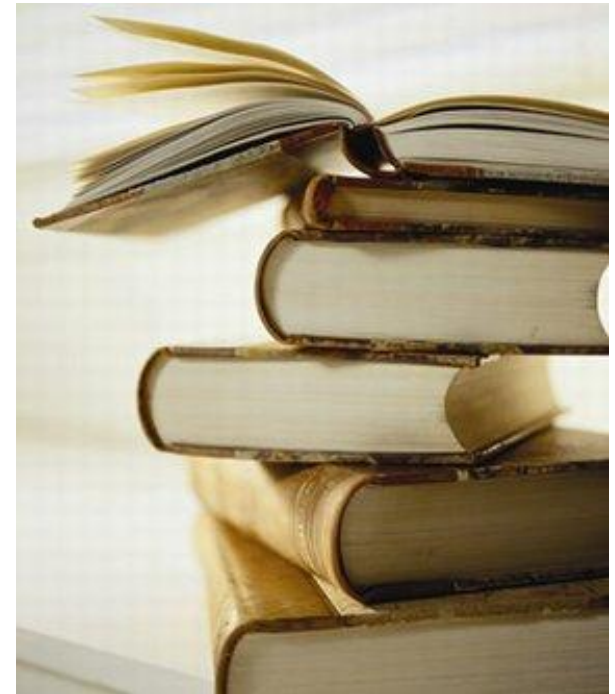
продукта



- Клиент-серверная архитектура.
- Серверная часть с разным набором ролей.

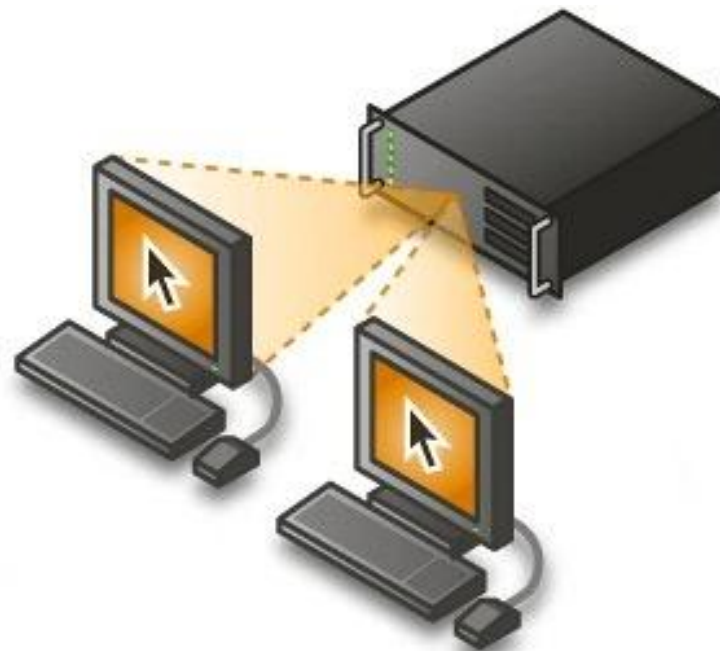
Система логирования.

- Дополнительные логи компьютеров, на которых проводились тесты.
- Логи ежедневной сборки.



Виртуализац ИЯ.

- Использование HyperV.
- Использование VMWare.
- VMWare Vix.



Вопросы.

