

# УРОК-КОНКУРС ЗНАТОКОВ ОКРУЖАЮЩЕГО МИРА

Коваленко Е.А.

41 группа

---

---

# Конкурс знатоков окружающего мира

# 1. Незамерзающее море на севере России

- а) Берингово
- б) Балтийское
- в) Охотское
- г) Баренцево

## 2. Вещество, повышающее плодородие почвы:

- а) песок
- б) глина
- в) перегной
- г) торф



## 3. Общие свойства торфа и мела:

---

а) они мягкие

б) состоят из остатков растений

в) горючие

## 4. Зачем зайцу большие уши?

- а) чтобы лучше слышать
- б) чтобы не перегреться
- в) для торможения на поворотах

# 5. Какая из птиц самая маленькая?

- а) колибри*
- б) королёк*
- в) крапивник*



## 6. Зачем рыбе жабры?

а) чтобы поесть и поболтать

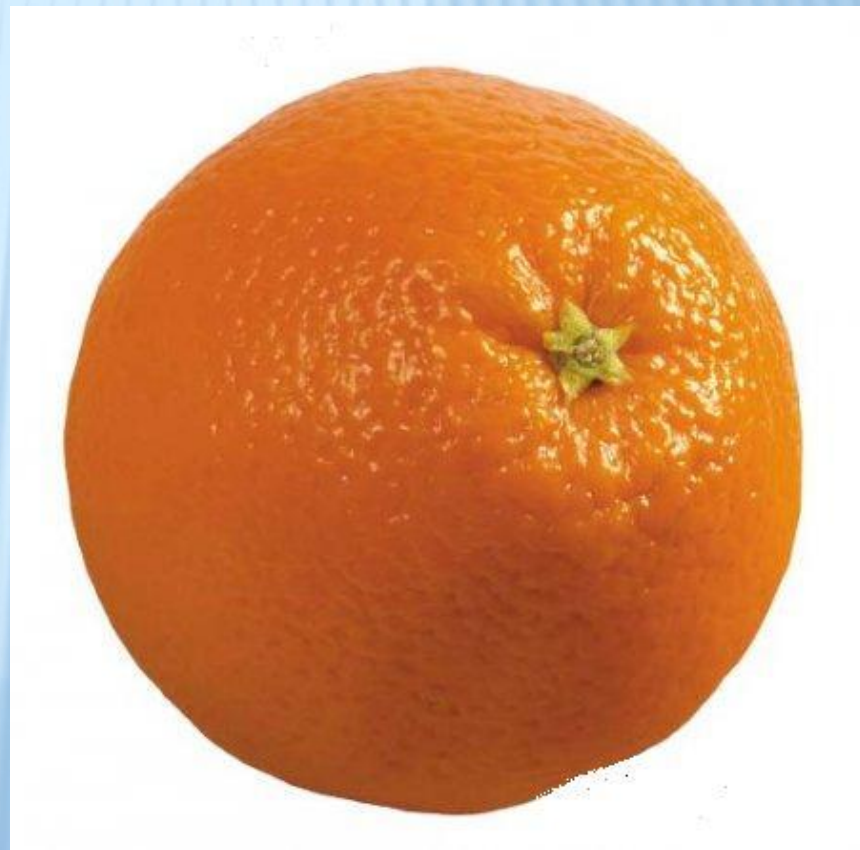
б) чтобы лучше слышать

в) только для дыхания



**7. Какое растение  
содержит больше  
аскорбиновой кислоты?**

- а) укроп**
- б) яблоко**
- в) апельсин**



**8. Растёт ли дерево  
зимой?**

**а) растёт**

**б) не растёт**

**в) замирает**

# 9. Растения пустынь

имеют:

- а) листья
- б) колючки
- в) шипы



# 10. Когда следует поливать растения?

- а) ранним утром
- б) когда на них светит солнце
- в) вечером

# 11. Первые весенние цветы

- это:

- а) подснежники
- б) ромашки
- в) медуница
- г) мать-и-мачеха
- д) колокольчики



# 12. Эти животные делают запасы на зиму:

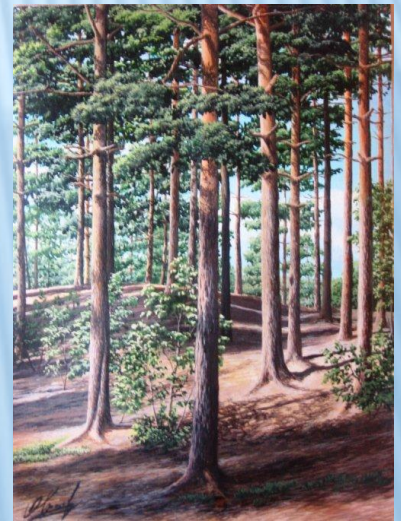
- а) медведь
- б) лиса
- в) заяц
- г) бобры
- д) белка



# 13. К хвойным деревьям

относятся:

- а) сосна
- б) клён
- в) лиственница
- г) ольха
- д) пихта



# 14. Ягоды, которые растут только в лесу:

- а) брусника
- б) малина
- в) смородина
- г) черника
- д) костяника





# 15. К съедобным грибам

относятся:

- а) рыжики
- б) волнушки
- в) ложные опята
- г) шампиньоны
- д) бледная поганка



16. Как вы поступите, если увидите в лесу звериного малыша?

а) Пройду мимо

б) Принесу домой, буду ухаживать за ним, затем принесу в лес и выпущу

в) Поглажу малыша и пойду дальше

# 17. Лесные птицы - это:

- а) воробей
- б) глухарь
- в) клёст
- г) ворона
- д) кукушка



# 18. Распространённое вещество, встречающееся на земле в трёх состояниях:

- а) песок
- б) глина
- в) известняк
- г) вода



# 19. Из нефти

---

вырабатывают:

а) бензин

б) газ

в) керосин

г) каменный уголь

# 20. Что нельзя назвать осадками?

---

- а) снег
- б) дождь
- в) капель
- г) град
- д) половодье

21. Когда говорят:

«Дрожит, как ... ЛИСТ»,

какое дерево  
подразумевают?

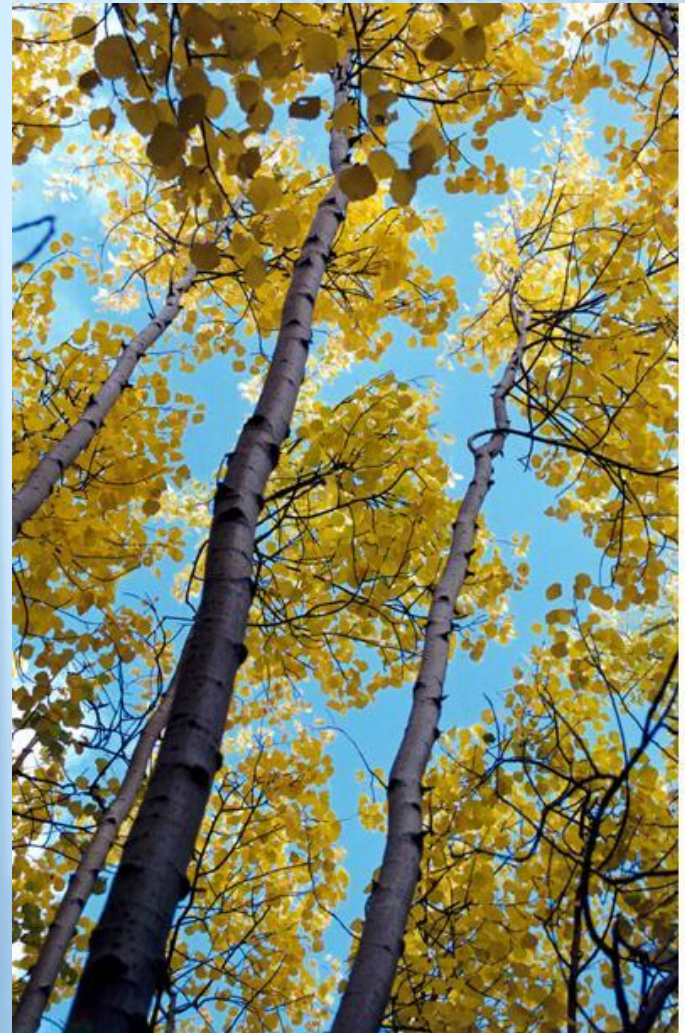
а) тополь

б) осину

в) дуб

г) клён

д) берёзу



## 22. Какая из этих птиц умеет летать?

---

- а) пингвин
- б) страус
- в) курица
- г) чайка





## 23. Кого зовут лучшим певцом русского леса?

- а) ворону
- б) петуха
- в) соловья
- г) скворца
- д) кукушку



## 24. Что надо обязательно сделать перед сном?

---

- а) сделать зарядку
- б) почистить зубы
- в) посмотреть фильм
- г) поиграть в игру с друзьями



# 25. Назови красные ягоды опасные для жизни человека?

- а) жимолость
- б) волчье лыко
- в) кислица



# 26. Хвойные растения

---

имеют:

- а) цветок
- б) плод
- в) семена

# 27. К лиственным

деревьям относятся:

- а) берёза
- б) сосна
- в) лиственница
- г) кедр



# 28. Какие вещества растворяются в воде:

- а) глина
- б) нефть
- в) соль
- г) песок



## 29. Какие признаки имеет вода?

- а) имеет цвет
- б) имеет запах
- в) не имеет веса
- г) не имеет формы
- д) обладает текучестью

# 30. Животные Крайнего Севера

---

это:

- а) хомяк
- б) волк
- в) тюлень
- г) белка
- д) лось
- е) морж





# 31. Растения степи это:

---

- а) мох
- б) тюльпан
- в) брусника
- г) карликовая берёза
- д) ковыль
- е) сосна



## 32. Птицы тундры это:

- а) дрозд
- б) куропатка белая
- в) дятел
- г) белая сова
- д) ворона
- е) жаворонок



## 33. Животные леса это:

---

а) рысь

б) песец

в) белый медведь

г) лисица

д) суслик

е) касатка



34. У каких животных  
нет скелета?

а) звери

б) насекомые

в) птицы

35. Это растение называют вторым хлебом. Родина его Америка. 500 лет назад его привезли в Европу, но в начале его разводили как цветы, а позже, поняв и оценив, стали выращивать для пищи.

*Картофель*  
*ь*



## 36. Самая длинная река в мире?

---

- а) Амазонка
- б) Нил
- в) Волга
- г) Дунай



**37. Прибор для  
ориентирования по сторонам  
горизонта в любую погоду, в  
любой местности.**

***Компас***



**38. Какие насекомые собирают сладкий сок – нектар с цветущих растений?**

- а) пчёлы**
- б) муравьи**
- в) стрекозы**
- г) бабочки**





**39. Люди, которые  
занимаются разведкой  
полезных ископаемых?**

---

**а) астрономы**

**б) географы**

**в) геологи**

# 40. Листья каких деревьев осенью краснеют?

- а) рябина
- б) осина
- в) берёза
- г) клён



# 41. Какой зверь спит всю зиму вниз головой?

**Летучая  
МЫШЬ**



42. У этого насекомого жёлтые надкрылья с чёрными полосами. От врагов оно защищено едкой жидкостью с противным раздражающим запахом. Повреждает томаты, картофель, баклажаны. Личинки красного цвета.

**Колорадский жук**



**43. Какие жуки носят  
название того месяца, в  
котором появляются?**

**Майские**



# 44. Орган осязания:

а) мышцы

б) уши

в) нос

г) кожа

# 45. Река, вытекающая из Байкала:

---

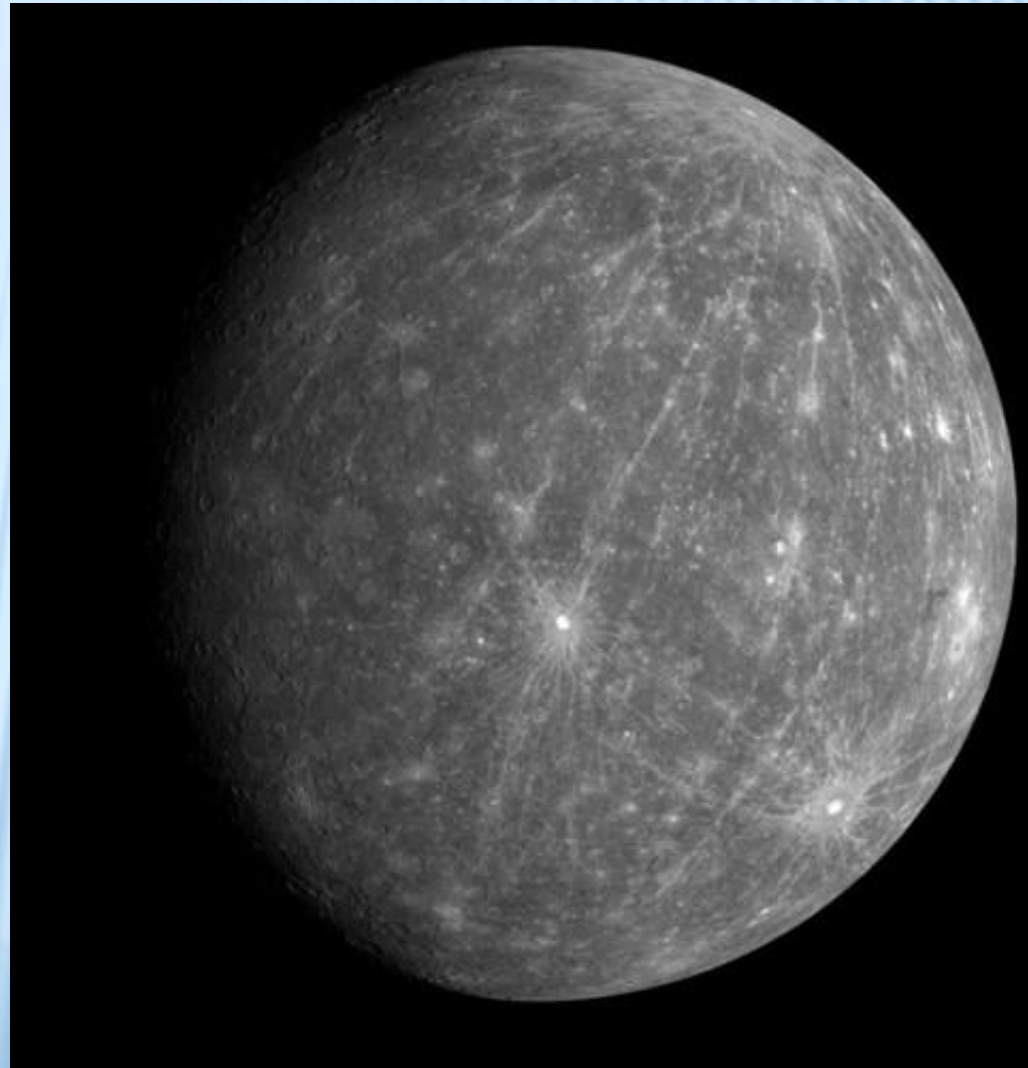
- а) Енисей
- б) Ангара
- в) Лена



# 46. Самая жаркая планета

---

*Меркури  
й*





## 47. Что такое полезное ископаемое?

---

- а) Всё, что лежит в земле.
- б) Всё, что люди добывают из земли, используют для своих целей.
- в) Всё, что можно выкопать из земли.

# 48. Какие насекомые появляются весной первыми?

- а) бабочки
- б) муравьи
- в) стрекозы
- г) мухи
- д) комары
- е) божьи коровки



49. Какая перелётная птица  
не строит собственного  
гнезда?

- а) дрозд
- б) зяблик
- в) пеночка
- г) чайка
- д) стриж
- е) кукушка



## 50. Самое большое озеро?

а) Байкал

б) Онежское

в) Каспийское



51. У какой планеты два спутника?

---

а) Земля

б) Марс

в) Сатурн



# 52. Опора тела человека.

---



*Скелет*

# 53. Слепыми или зрячими рождаются зайчата?

**Слепым  
и**



54. Полезное ископаемое,  
залегающее на дне болот:

а) каменный уголь

б) известняк

в) торф





55. Здесь редко выпадают дожди.

Лето продолжительное, жаркое и сухое. Зима короткая, но холодная.

Поверхность этой природной зоны во многих местах покрыта песчаными барханами.

**Пустыня**



**56. В пруду купался, а сух  
остался:**

- а) гусь**
- б) утка**





---

Спасибо за  
работу!

Занятие  
окончено!