

# Залы Эрмитажа

---

1. Зимний дворец (1754 – 1762, Ф.Б.Растрелли)
2. Малый Эрмитаж (1764 – 1775, Ю.М.Фельтен и Ж.-Б. Валлен-Деламот)
3. Старый Эрмитаж, (1771 – 1787, Ю.М.Фельтен)
4. Эрмитаж ный театр (1783 - 1787, Д.Кварнеги)
5. Новый Эрмитаж (1842 – 1851, по проекту Л.фон Кленце построен русскими архитекторами во главе с В.П.Стасовым и Н.Е.Ефимовым)



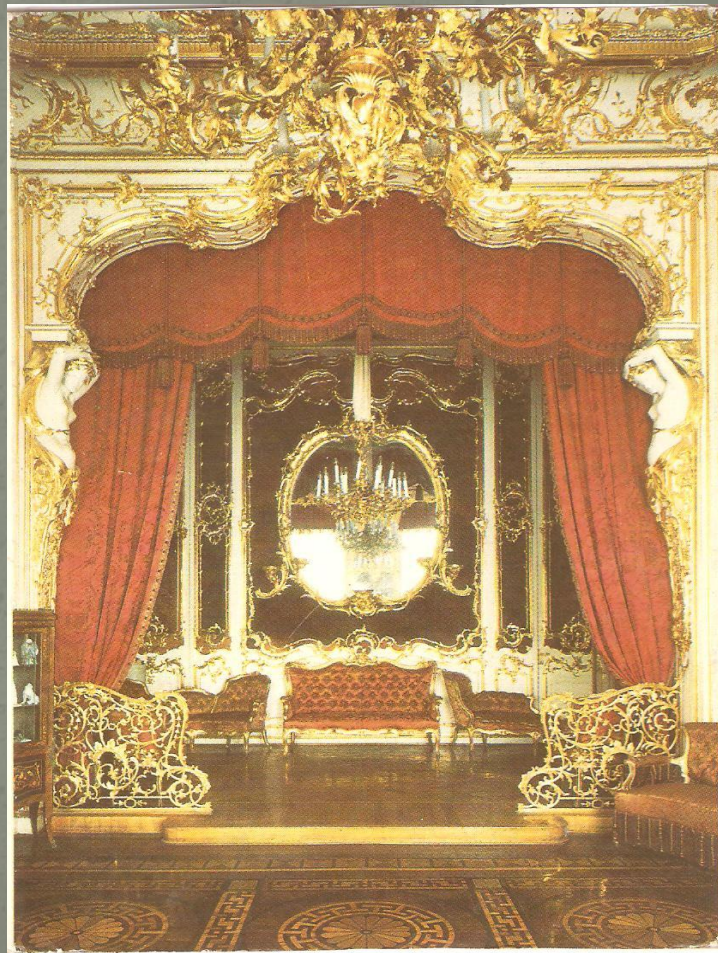
## Государственный Эрмитаж. Вид с Невы.

Комплекс зданий Государственного Эрмитажа – одного из крупнейших музеев мира – включает пять дворцов, построенных известнейшими русскими и иностранными мастерами 18 – 19 веков.



# Эрмитаж.

- В 1764 году, когда Екатерина 2 получила от берлинского купца Горцовского, в счёт погашения его долга, коллекцию из 225 картин западноевропейских художников, было положено начало созданию одного из крупнейших музеев мира – Эрмитажа.
- Зимний дворец. Будуар.



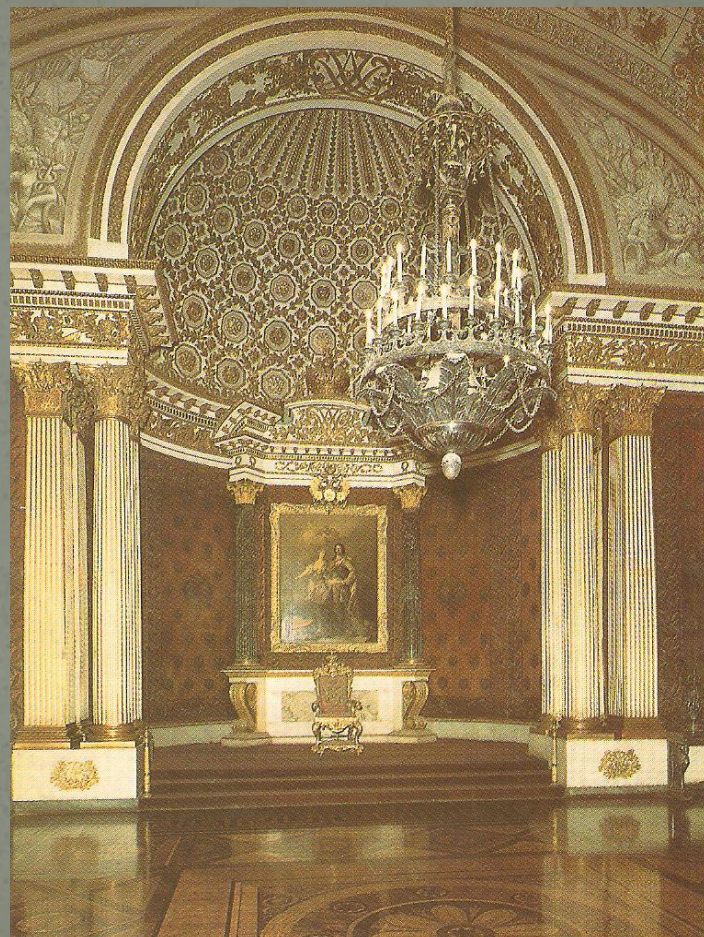


Ближний дворец:  
Малая (бывшая Помпейская)  
столовая





Золотая гостиная. Петровский зал.





Зимний дворец.  
Военная галерея 1812 года.



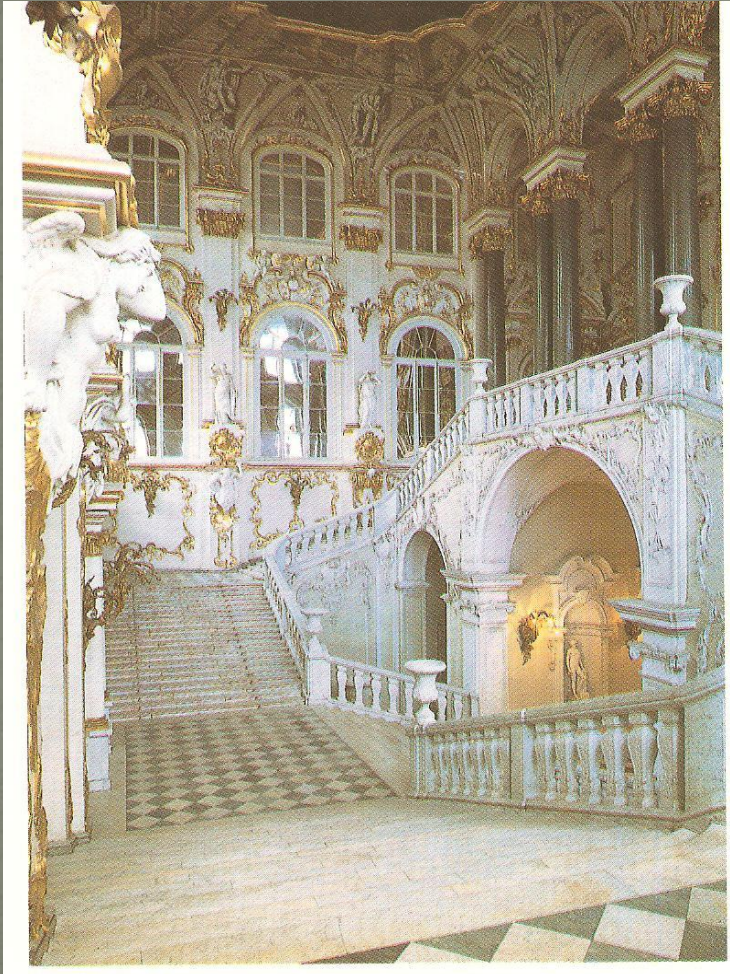


# Зимний дворец. Малахитовый зал.





# Зимний дворец. Главная (Иорданская) лестница.



- Здание Зимнего дворца было передано Государственному Эрмитажу после Великой Октябрьской социалистической революции 1918 года.



# Малый Эрмитаж. Северный павильон.



- Это первое здание, в котором разместился музей по распоряжению Екатерины 2.
- Оригинальна планировка Малого Эрмитажа, в центральной части которого, на уровне второго этажа, под открытым небом располагается Висячий сад. Здесь высажены деревья, кустарники, клумбы, фонтан, на постаментах декоративные скульптуры.



# Малый Эрмитаж. Павильонный зал.





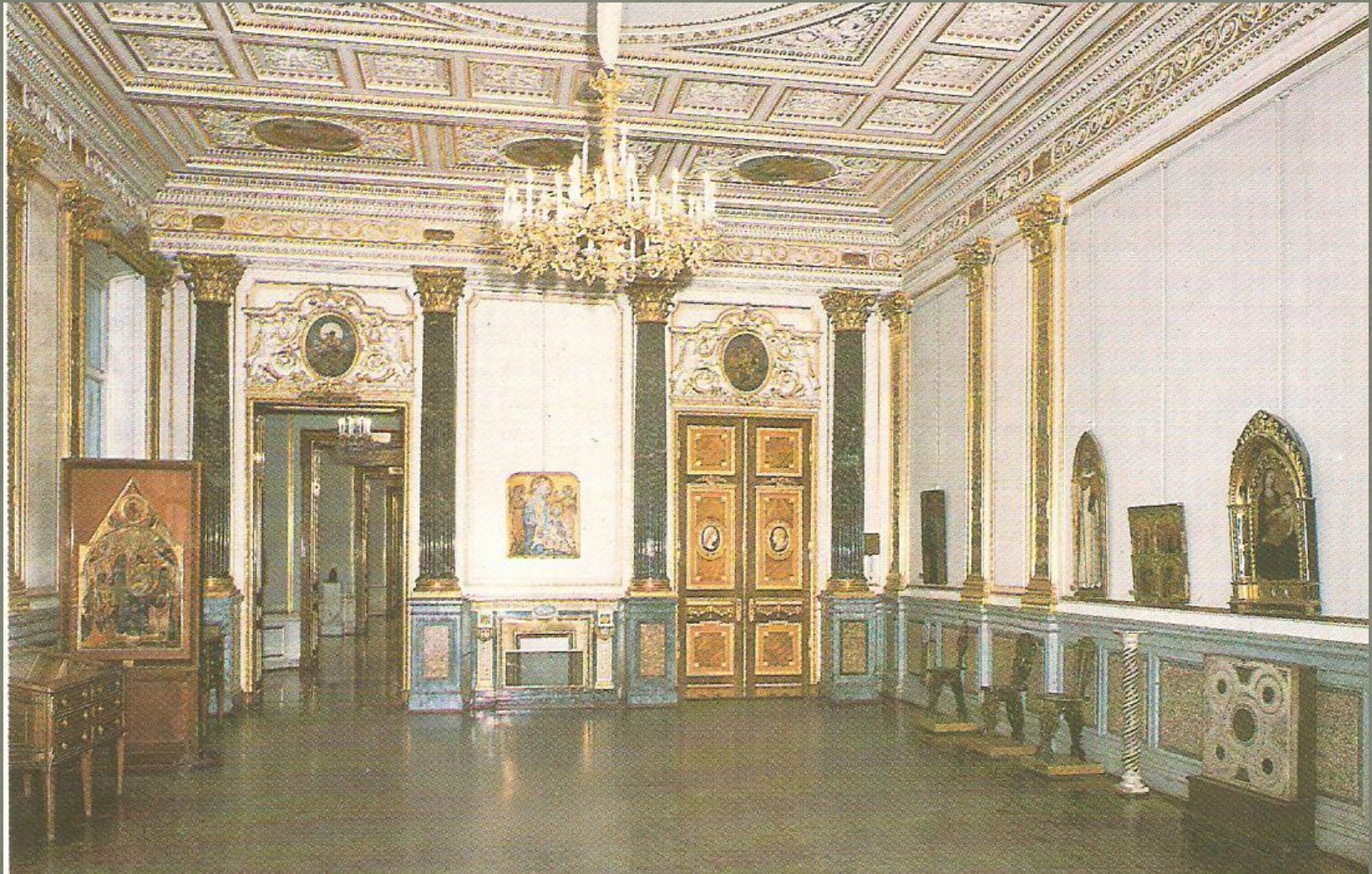
# Старый Эрмитаж.



- Зал Леонардо Да Винчи.
- Этот зал известен тем. Что стал местом допроса некоторых участников восстания 14 декабря 1825года.
- В настоящее время в зале выставлены два всемирно известных произведения Леонардо да Винчи – «Мадонна Литта» и «Мадонна Бенуа»

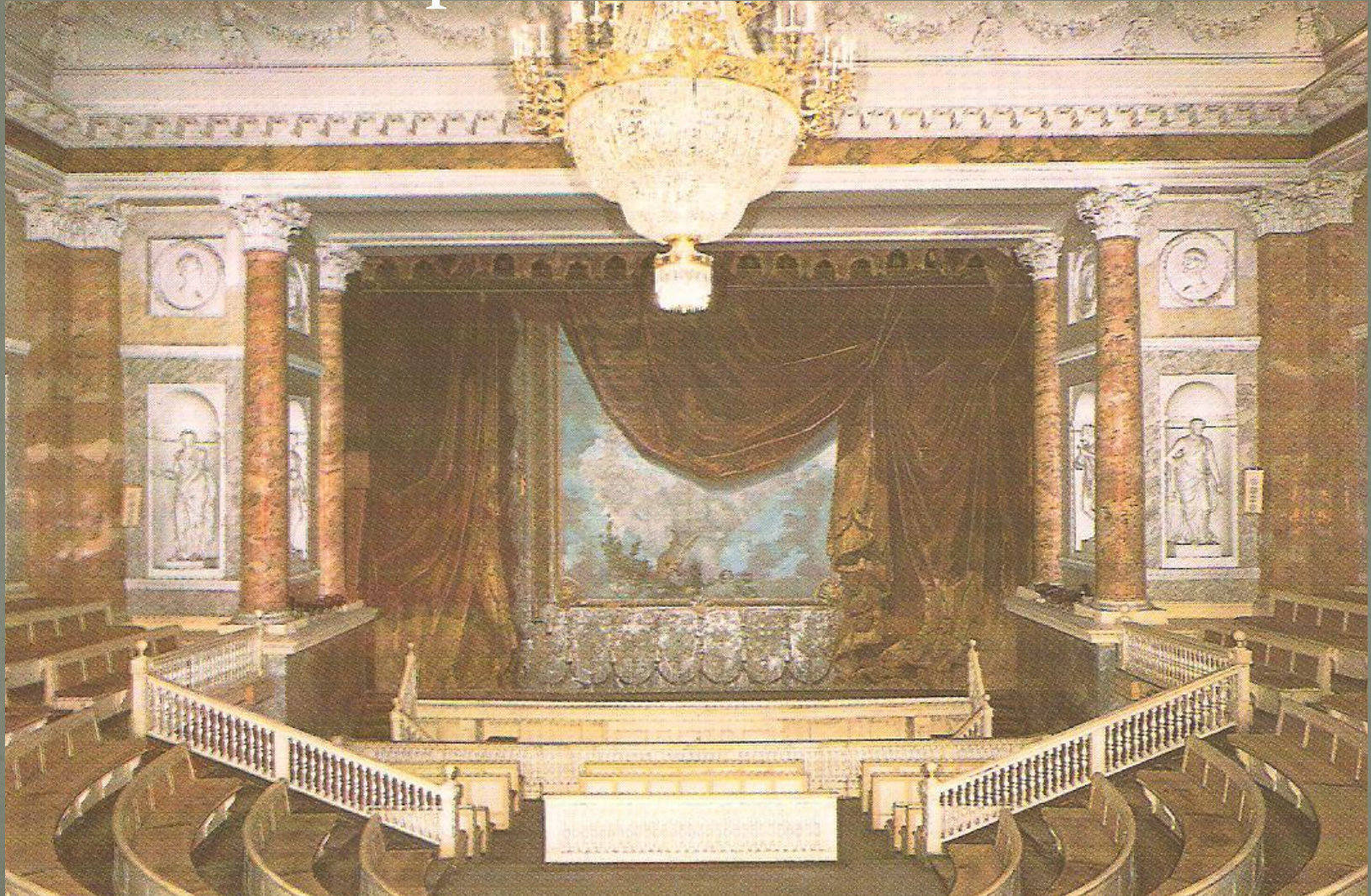


# Старый Эрмитаж. Зал раннего Возрождения.





# Эрмитажный театр. Зрительный зал.







## Новый Эрмитаж.

Центральные залы Нового Эрмитажа имеют своеобразную конструкцию, - большие одноцветно окрашенные плоскости стен удобны для развешивания картин, застеклённая крыша позволяет лучше осветить экспозицию.



# Новый Эрмитаж.

Лоджии Рафаэля. Двенадцатиколонный зал.





# Новый Эрмитаж.

## Галерея истории живописи . Зал Снейдерса.





# Новый Эрмитаж. Рыцарский зал.





# Новый Эрмитаж. Зал Юпитера.





В настоящее время  
Государственный эрмитаж  
занимает пять зданий, его  
сокровища демонстрируются в  
400 выставочных залах.

---

Однако и сами интерьеры зданий представляют собой исключительного значения памятники архитектуры, которые сегодня доставляют удовольствие многочисленным посетителям Эрмитажа.