



Экологические проблемы города Березовский





ЭКОНОМИКА



"умение вести дом"

ЭКОЛОГИЯ



"наука о доме"



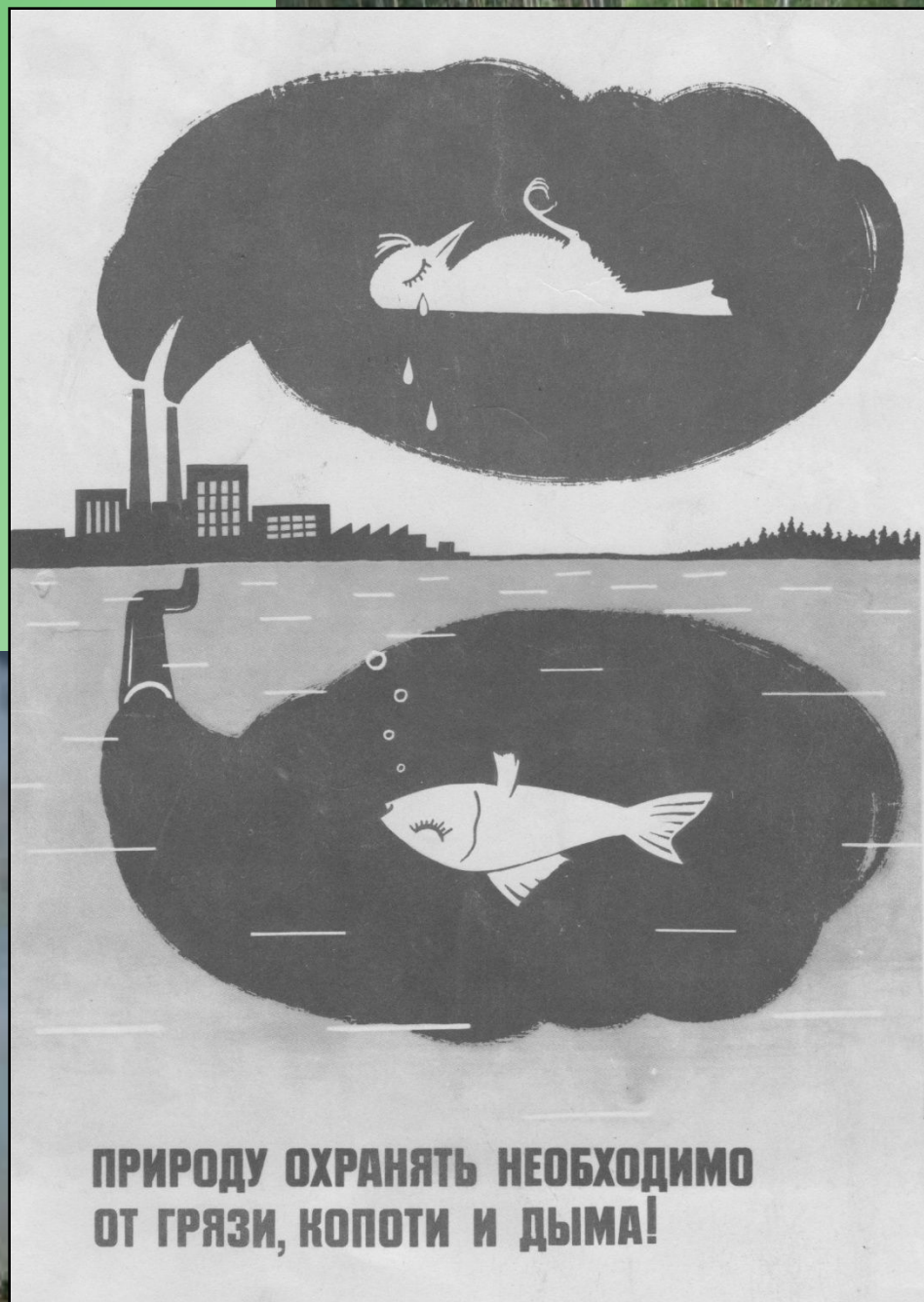


Цель работы:

привлечение внимания общественности к проблемам экологии и формирование у школьников чувство гражданской ответственности за экологическую обстановку своей малой родины.

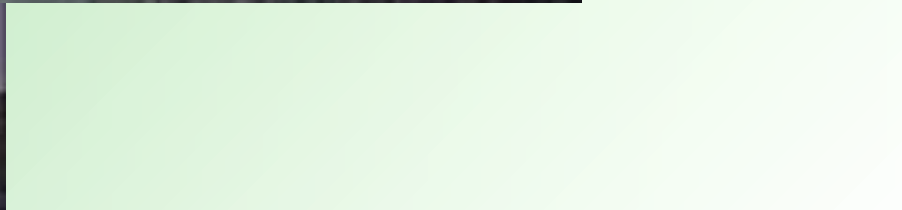
Задачи:

1. Рассмотреть особенности экологического состояния в городе Березовском.
2. Выявить источники загрязнения и их влияние на ухудшение экологической обстановки города.

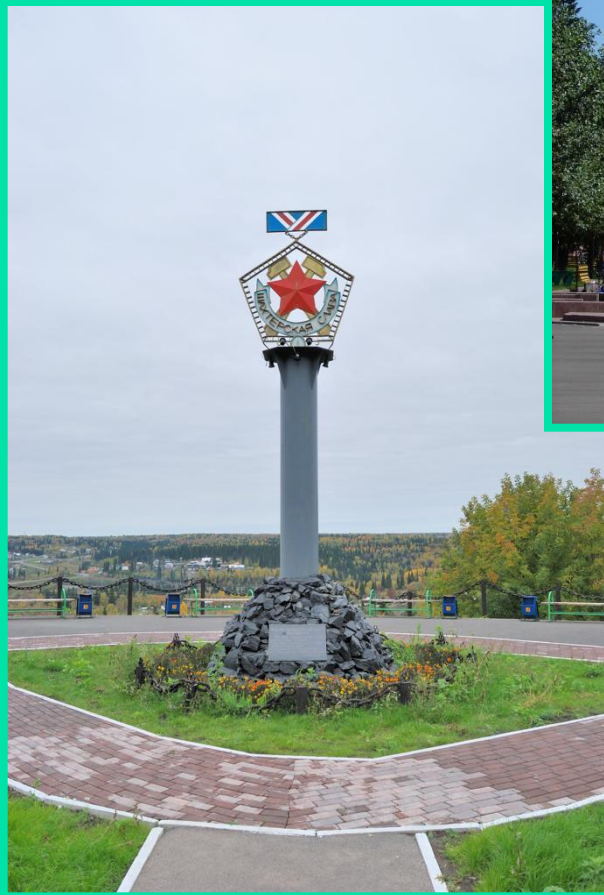


**ПРИРОДУ ОХРАНЯТЬ НЕОБХОДИМО
ОТ ГРЯЗИ, КОПОТИ И ДЫМА!**











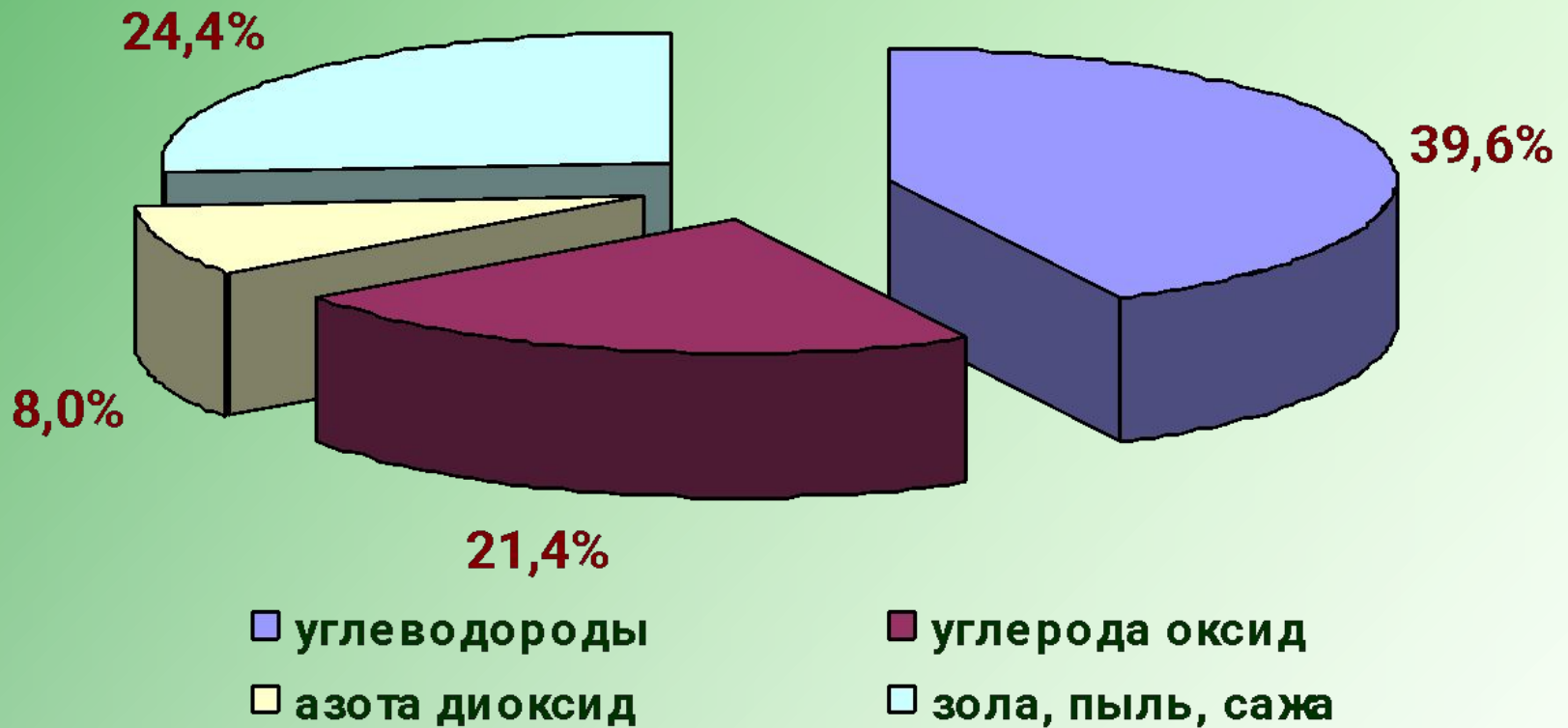


Основные экологические проблемы города Березовского

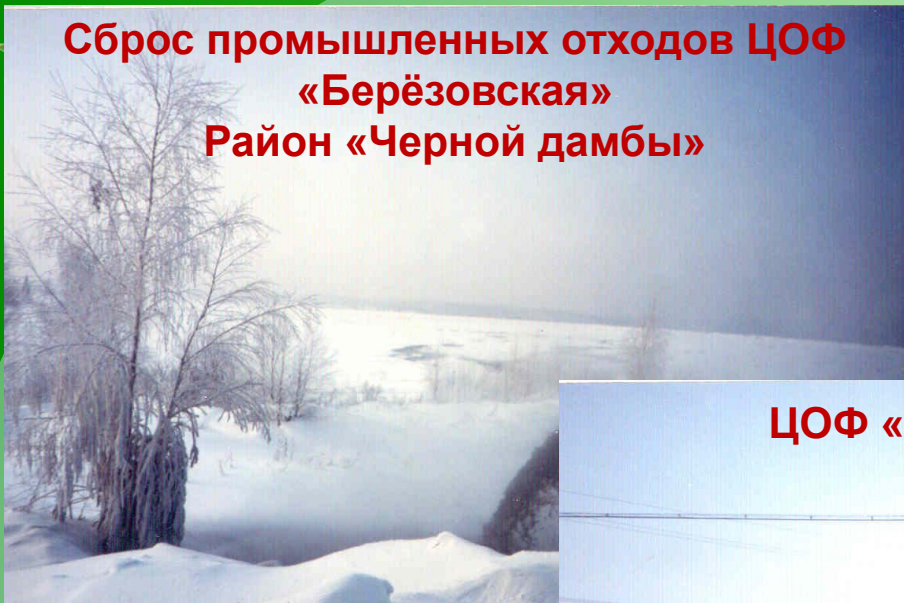
- 1. Загрязнение атмосферного воздуха в результате выбросов загрязняющих веществ стационарными объектами промышленных и коммунальных предприятий, а также автотранспортом.**
- 2. Загрязнение водных объектов и нерациональное использование водных ресурсов вследствие эксплуатации предприятиями ветхих очистных сооружений.**
- 3. Несовершенство системы обращения с отходами производства и потребления.**



Основные загрязняющие вещества



**Сброс промышленных отходов ЦОФ
«Берёзовская»
Район «Черной дамбы»**



ЦОФ «Берёзовская»



Предприятие УКК и ТС













*Председатель уличного
комитета А. Н. Жданов душой
болеет за чистоту малых рек*





Встал поутру, умылся, оделся, привел себя в порядок и сразу же приведи в порядок свою планету.



**Антуан де Сент-Экзюпери
“Маленький принц”**





Выводы

- 1. Разработать и внедрить современные способы производства, не загрязняющие окружающую среду.**
- 2. Установить эффективное очистное оборудование на промышленные предприятия.**
- 3. Воспитывать каждому гражданину в себе сознательное, бережное отношение к природе через проведение мероприятий, посвященных экологии с привлечением педагогов общеобразовательных школ города, библиотекарей, представителей прессы и учреждений культуры, волонтеров города.**



Береги Землю!



*Сохраним нашу
планету для
будущих
поколений!*





Спасибо за внимание!