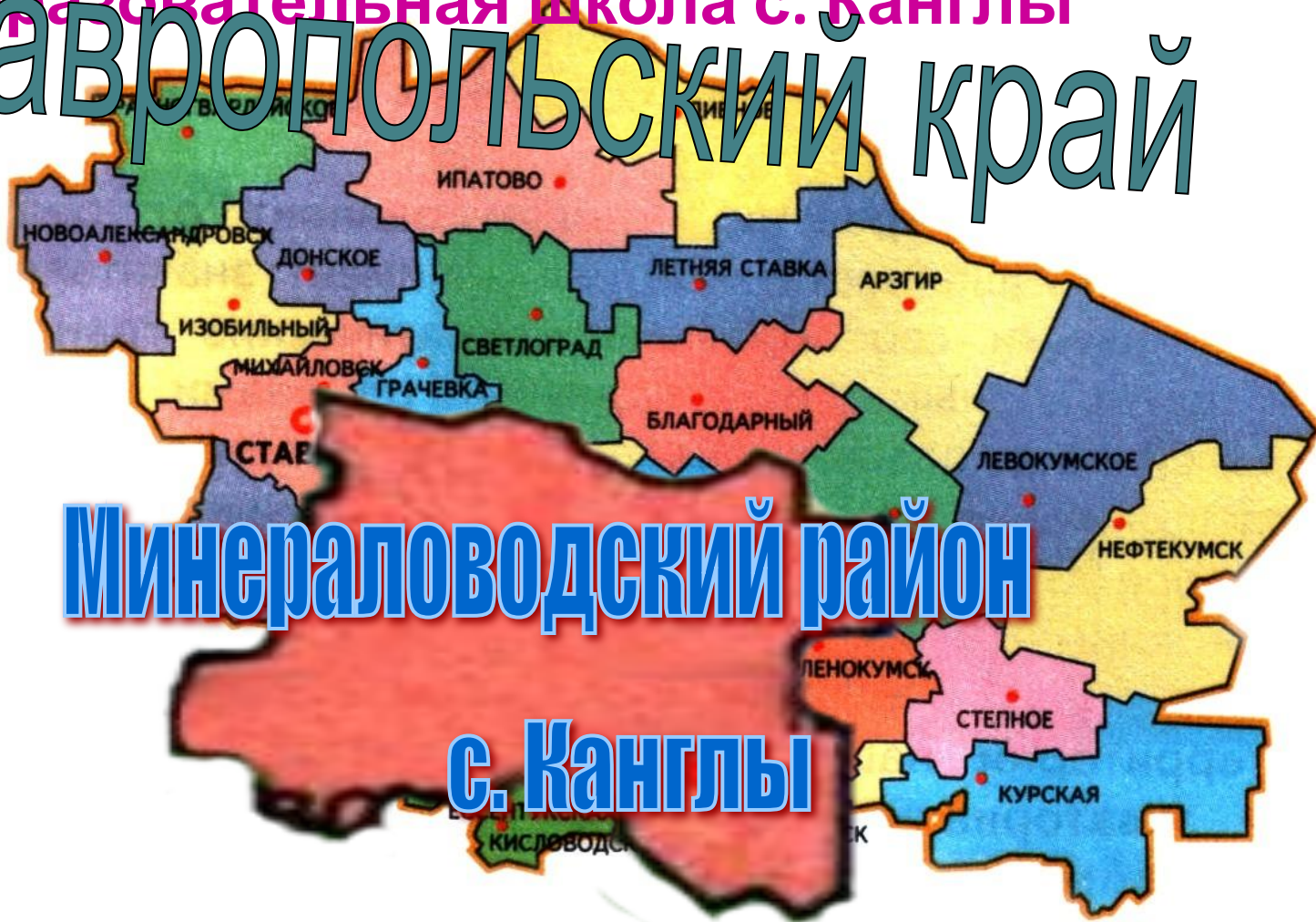


Муниципальное бюджетное  
общеобразовательное учреждение средняя  
общеобразовательная школа с. Канглы

Ставропольский край



Минераловодский район

с. Канглы

# ЭКОЛОГИЧЕСКИЙ КЛУБ «ЗЕЛЁНАЯ ШКОЛА»



Коллективная работа членов клуба  
«Зелёная школа» МБОУ СОШ № 1 с.Канглы  
Руководитель: Добродиенко Г.Р.- учитель  
биологии



*Экологический проект на  
тему:*

*"Создание экологической  
тропы в окрестностях  
села Канглы"*

Природа не для всех очей  
Покров свой тайный подымает:  
Мы все равно читаем в ней,  
Но кто, читая, понимает?

*Д. В. Веневитинов, 1827 г.*











**Цель проекта:** создание экологической тропы в окрестностях села Канглы.

**Задачи проекта:**

- Разработать маршрут экологической тропы
- Исследовать объекты экологической тропы с целью расширения знаний о природе своего села
- Проанализировать причины антропогенного воздействия на окружающую среду
- Определить пути и меры охраны природных уголков своей родины с позиции личного участия каждого школьника и улучшения экологической ситуации села
- Привлечь внимание учащихся школы, жителей села и администрации к разрешению выявленных экологических проблем



## Методы исследования:

- работа с научной литературой, определителями, справочниками, статьями;
- сбор первичного материала, его обработка и оформление, наблюдение;
- учёт, отбор, математический расчёт, анализ;
- фотографирование, описание;
- интервьюирование местных жителей и школьников.

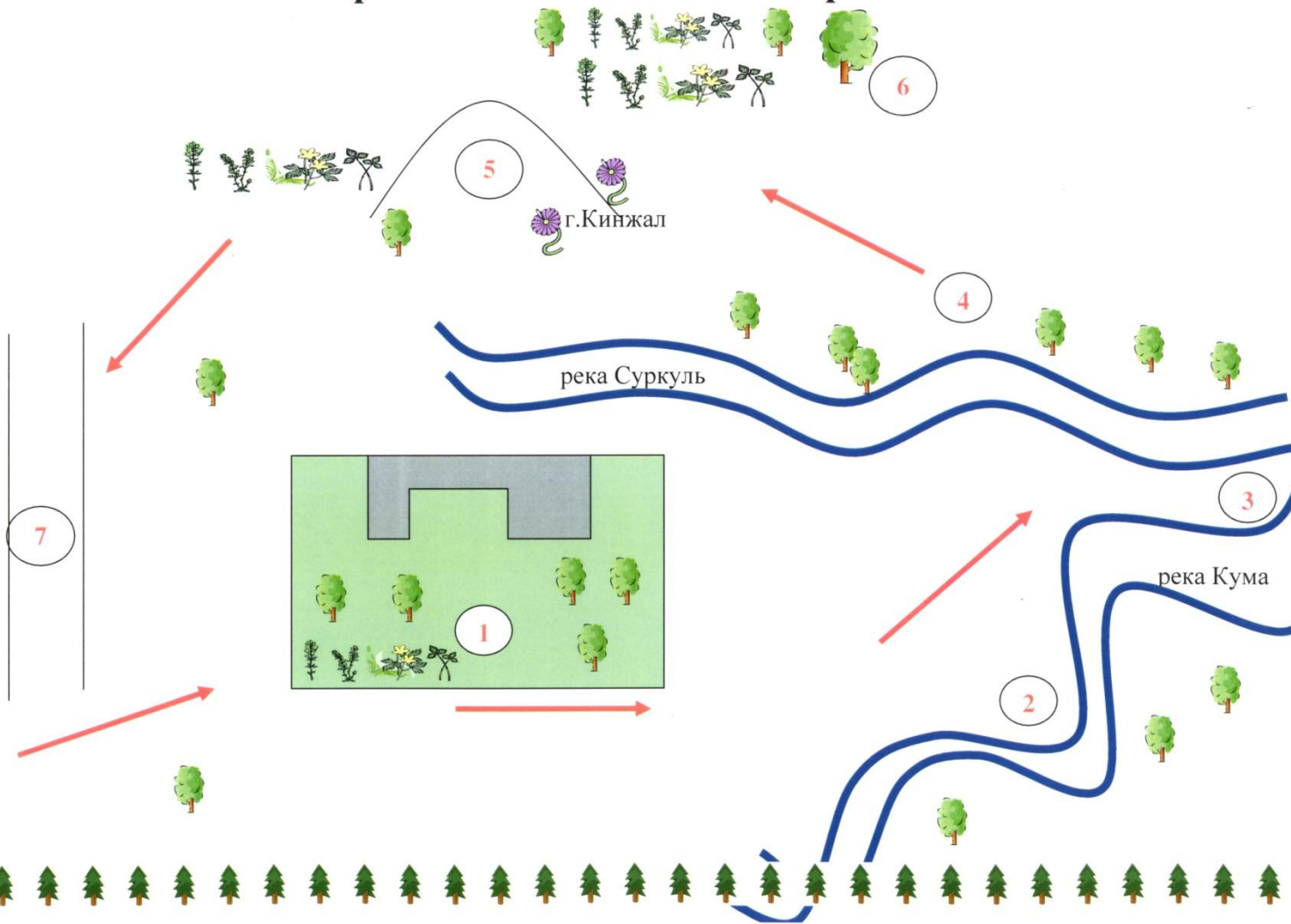
## ЦЕЛИ И ЗАДАЧИ УЧЕБНОЙ ЭКОЛОГИЧЕСКОЙ ТРОПЫ:

1. Организована на местности для проведения учебной и пропагандистской работы по вопросам охраны природы, природопользования.
2. Создание условий для воспитания экологической культуры и грамотности поведения человека в окружающей среде.
3. Знакомство с местными природными объектами, антропогенным воздействием на них.
4. Овладение учащимися частью знаний о видах, находящихся под охраной, занесённых в Красную книгу Ставропольского края.

1	Местонахождение	с.Канглы Минераловодский район, Ставропольский край
2	Землепользователь	Краевая Кумагорская больница, Бештаугорский лесхоз Ставропольского управления лесами, сельскохозяйственный кооператив «Астор», Побегайловский сельский совет
3	Значение тропы	Просвещение, обучение, воспитание по вопросам окружающей среды
4	Направление маршрута	Школьный парк - река Кума- слияние двух рек –река Суркуль- г.Кинжал - Кумагорский заказник – Федеральная трасса- школьный парк
5	Режим использования	Учебные исследования, экскурсии, отдых. Запрещается заезд машин, загрязнения, выпас скота, распашка
6	Необходимые мероприятия	Благоустройство территории, установка щитов и знаков
7	Ответственный за охрану тропы	МБОУ СОШ с.Канглы
8	Шефствующие учреждения	-
9	Приложения	а) карта-схема маршрута
10	Дата создания тропы	1.10.2011г.
11	Руководитель	Добродиенко Гульмира Ренатовна



# Картосхема экологической тропы



# СТОЯНКА №1 Школьный парк





# Установка информационного щита





# СТОЯНКА №1 Школьный парк





# СТОЯНКА №1 Школьный парк





# СТОЯНКА №2 - река Кума



Река Кума

Вот такая у нас рыбка !







Организация свалок на реке

**Стоянка № 3 . Слияние двух рек – красивейший вид,  
которых открывался жителям и гостям села с  
«Цыганской горы»**





# *Изменение русла реки Кума*



Слияние рек Кума и Суркуль (фото со спутника) - 8.11.2011.







*Место нового слияния рек*





# Пример вторичной экологической сукцессии







## ***Стоянка № 4 – река Суркуль***

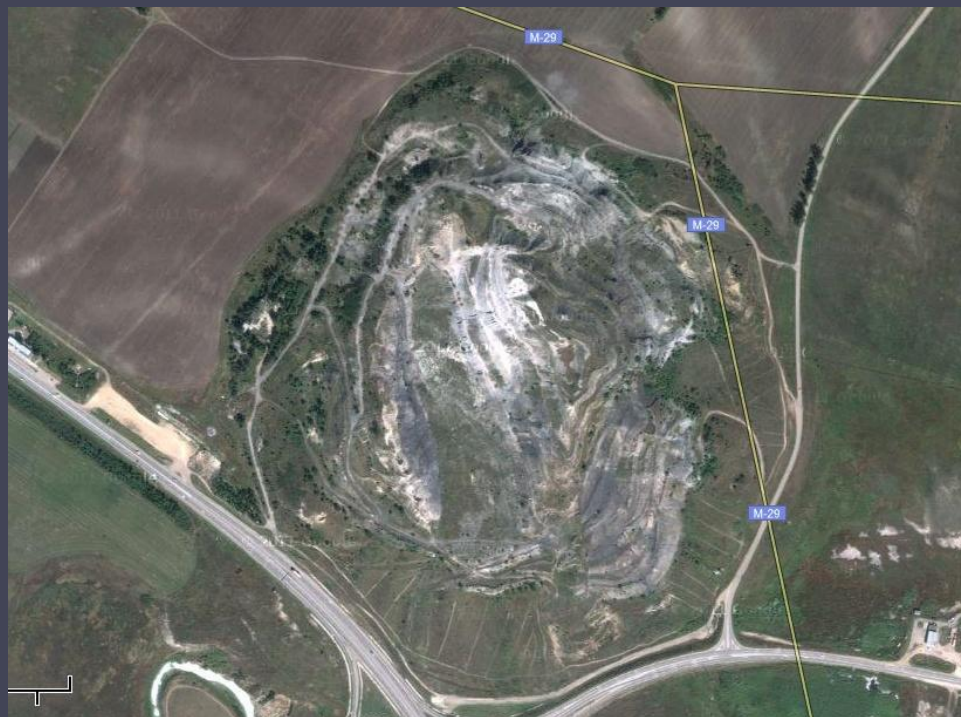




# Стоянка № 5 – памятник природы г. Кинжал



*Гора Кинжал (фото со  
спутника)-8.11.2011*



*Гора Кинжал до проведения взрывных работ*



*Радиационный фон на горе Кинжал в мк.Зв\ч.  
(данные на 2009 г.)*

ПДУ /высота	У подножья	150м	180м	200м	205м	210м
0,30- 0,33	0,10	0,13	0,20	0,27	0,17	0,18

*Радиоактивное загрязнение села Канглы в мк.Зв\ч*

	класс	школа	котельная	фундамент	двор	г. Кинжал
Радиационн ый фон	0,10	0,10	0,10	0,13	0,10	0,27



## Стоянка № 6 – заказник «Кумагорский»



*Безвременник яркий*

## Стоянка № 7 – Федеральная трасса

Вид топлива	Сумма Q, л.	Количество вредных веществ, л.		
		СО	Углеводороды	NO2
Бензин	22,32	13,392	2,232	0,8928
Дизельное топливо	50,85	5,085	1,5255	2,034
Всего:	Всего V, л.	18,477	3,7575	2,9268

## **Выводы:**

**Обсудив результаты исследовательской работы на объектах экологической тропы окрестностей села Канглы, мы, члены клуба «Зеленая школа», пришли к выводу:**

- нами правильно определены цели и задачи экологической тропы;**
- учебная экологическая тропа рассчитана на все категории посетителей: младших и старших школьников, взрослых;**
- удачно выбран маршрут, он доступен для его прохождения, интересен, познавателен;**
- интересны исследуемые объекты стоянок, они знакомят с природой, растениями и животными нашей местности, занесёнными в Красную книгу, нуждающихся в охране;**
- объекты интересны не только с точки познания, но являются местом экологического, нравственного воспитания, практического воплощения идей охраны природы, заботливого к ней отношения.**



## *Предложения:*

*Члены клуба «Зеленая школа» решили продолжить исследования на природных объектах экологической тропы и активизировать работу клуба с целью пропаганды изучения и сохранения природного наследия своей малой родины.*

*Работа на тропе планируется нами по следующим направлениям:*

- просветительская работа с местным населением и с отдыхающими;*
- обучающие экскурсии для учащихся младших и средних классов гимназии и других школ;*
- исследовательская работа школьников, локальный мониторинг на тропе и мониторинговой площадке, примыкающей к ней;*
- установка информационных щитов на стоянках тропы.*