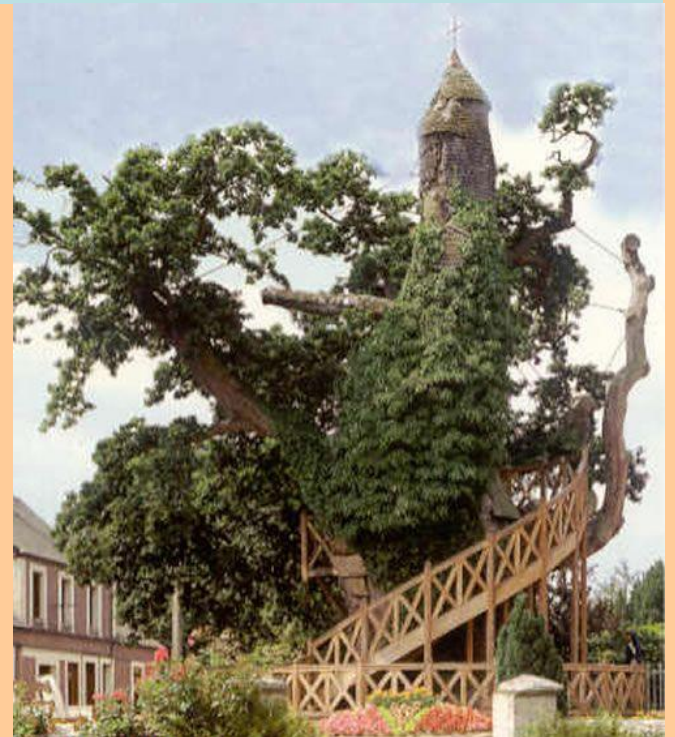




ДРЕВЛЕПУЦА



- Дуб-часовня — достопримечательность, расположенная в деревне Алувиль-Белефос, Франция. Его точный возраст неизвестен, в девятнадцатом веке его возраст оценивался старше 800 лет, а позднее был оценён в 1 200 лет. В дупле дерева построены две часовни.



# Древесный цирк



**Аксель Эрландсон превратил 6 платанов, посаженных неподалёку друг от друга в "деревяно-корзину".**

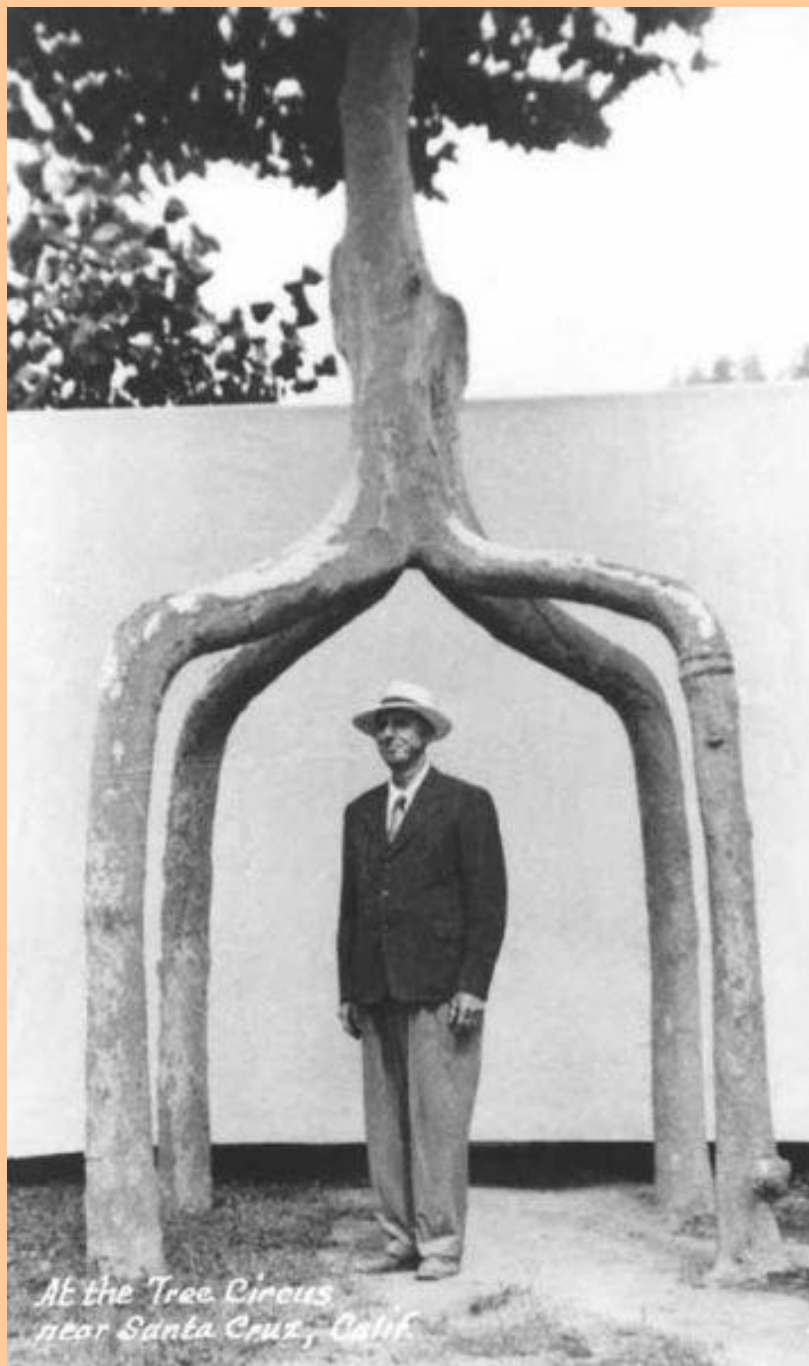


Древесный  
цирк

Дерево -  
живая Арка  
Акселя  
Эрландсона

# Древесный цирк: дерево-лестница





**Древесный цирк.**

**Дерево-беседка**

**А вот и сам Аксель и почти дерево-беседка...**

**Этому увлечению – и саду около дома, и**

**Цирку – Эрландсон**

**посвятил 40 лет. Он**

**создал просто**

**выдающиеся**

**скульптуры из живых**

**деревьев. Когда же его**

**спрашивали, как у него**

**вырастали такие**

**шедевры, он часто**

**отвечал что-то вроде —**

**"Я их просто попросил**

**их об этом..."**

# Бутылочные деревья растут в Австралии



Дерево-фляга растет в Африке





# Бочоночное дерево. Индия.



# Дерево пушечных ядер растет в Южной Азии и в южной Америке

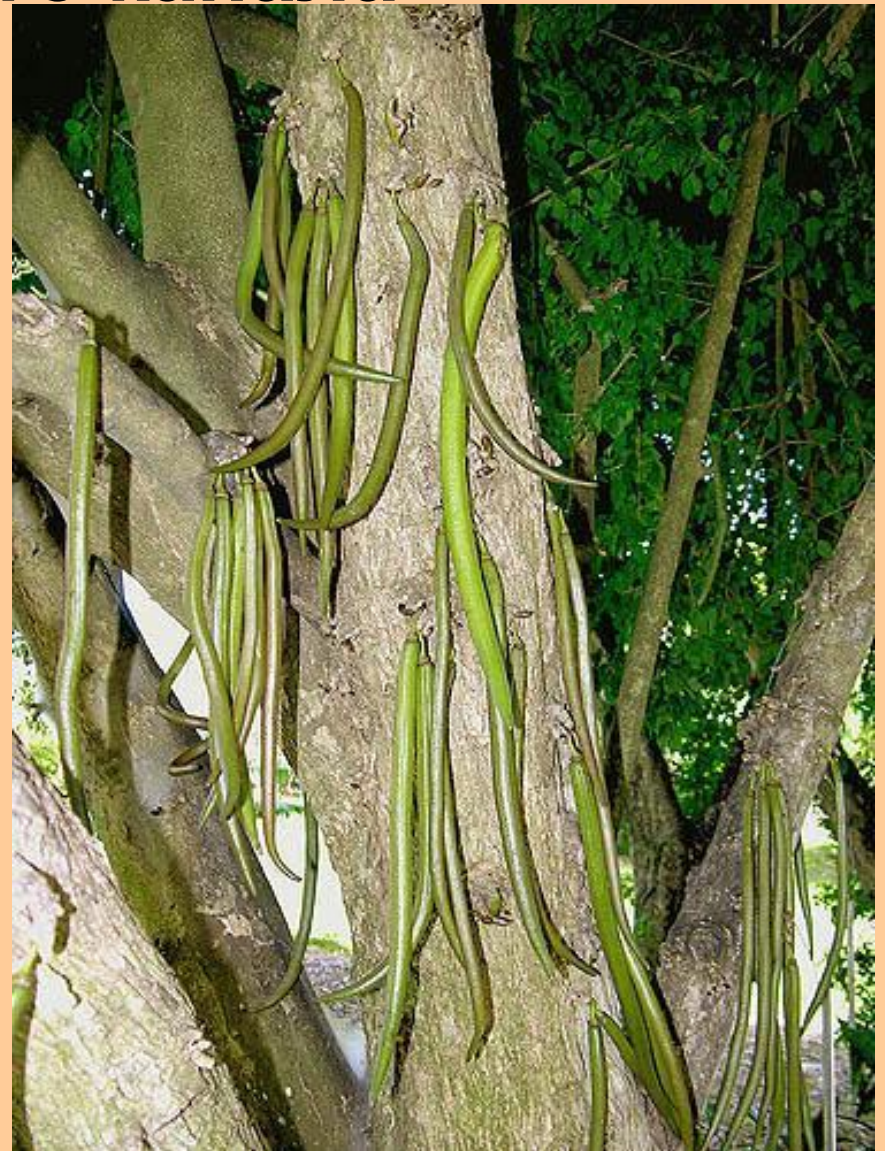


# Мыльные деревья используют жители Америки для стирки белья



**Мыльные орешки продаются и в России 340 рублей –»Экологически чистое средство для стирки белья»**

# Свечные деревья растут в районе Панамского канала



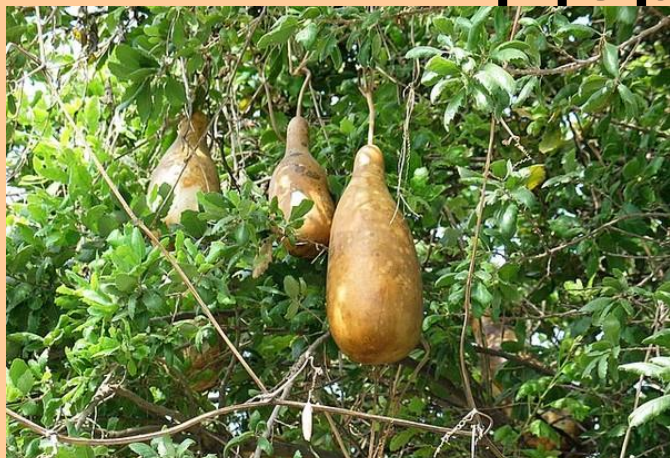
# Дерево-фонарь светится в темноте



# Нефтяное дерево



# Деревья к столу



Колбасное дерево



Хлебное дерево



Виноградное дерево