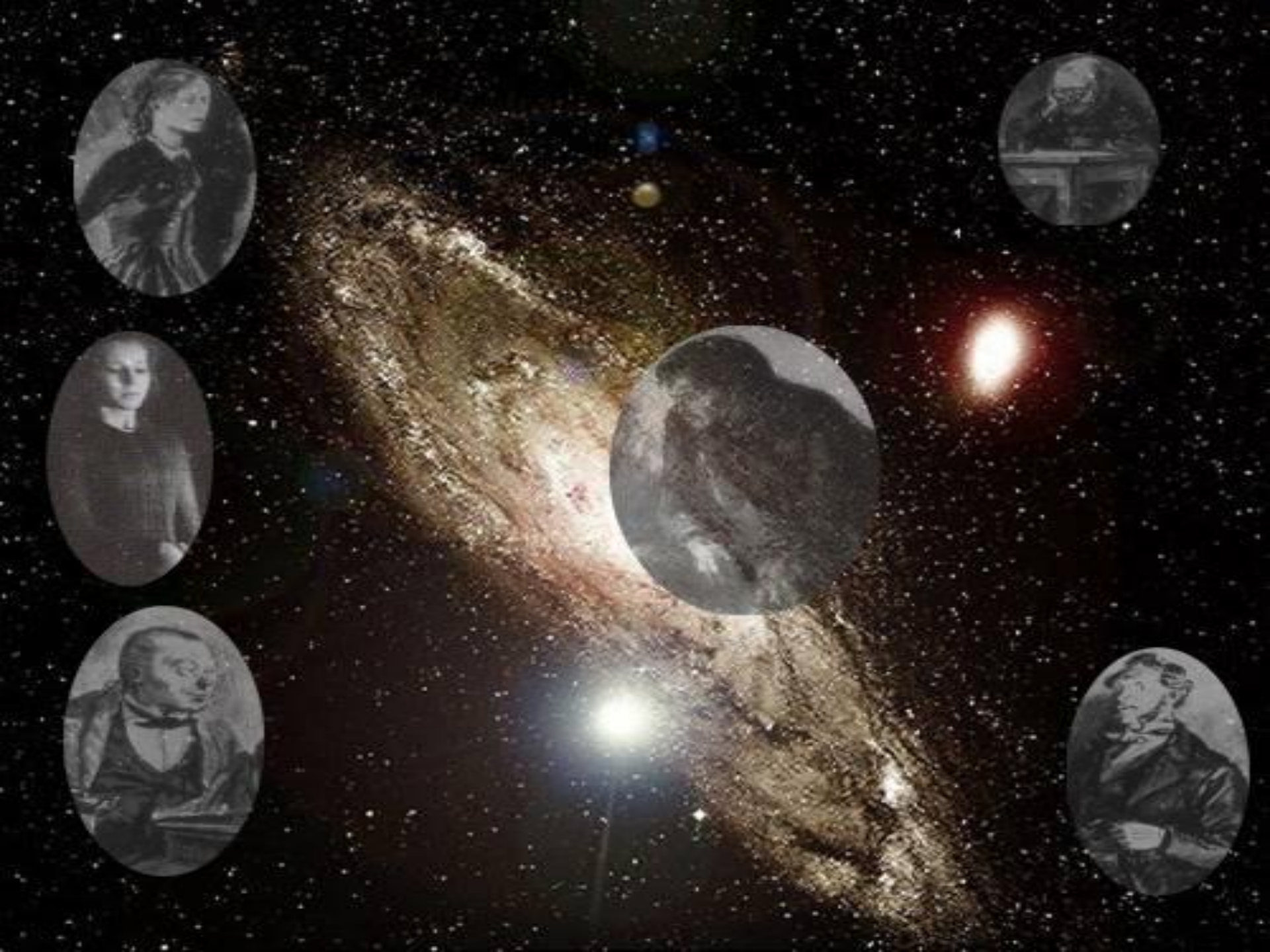
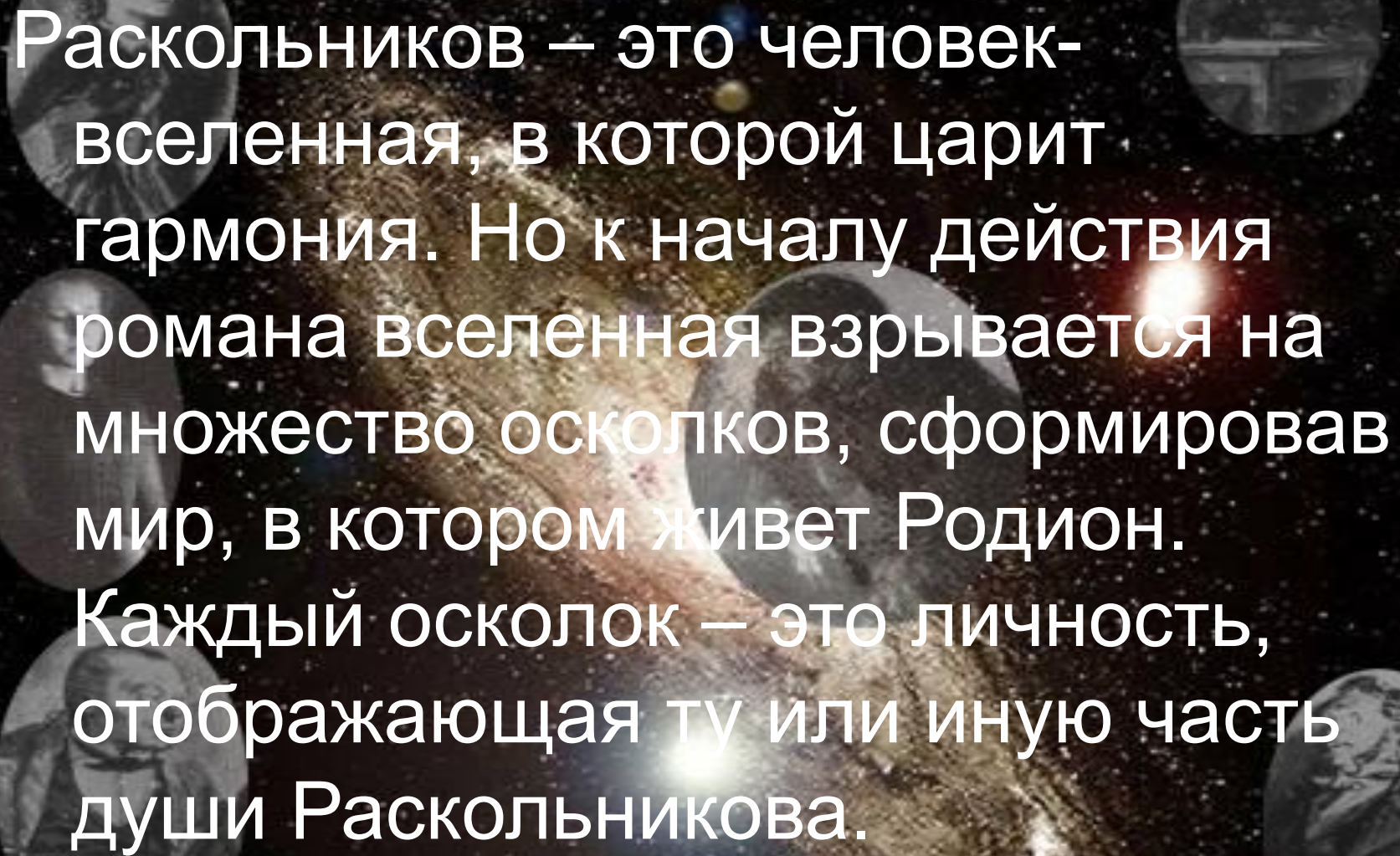


Мир Раскольников

Теория человека-вселенной





Раскольников – это человек-
вселенная, в которой царит
гармония. Но к началу действия
романа вселенная взрывается на
множество осколков, сформировав
мир, в котором живет Родион.
Каждый осколок – это личность,
отображающая ту или иную часть
души Раскольникова.

Соня



Осколки:



Мармеладов



Письмоводитель



Свидригайлов



Катерина Ивановна



Порфирий
Петрович

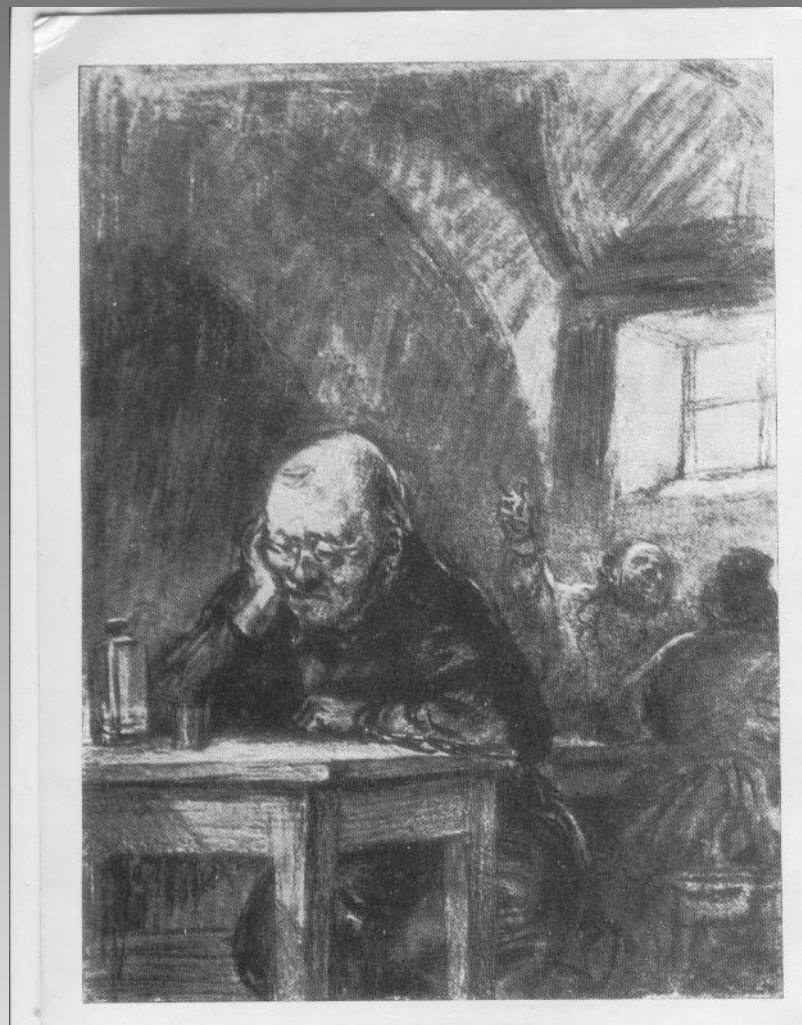
Лужин





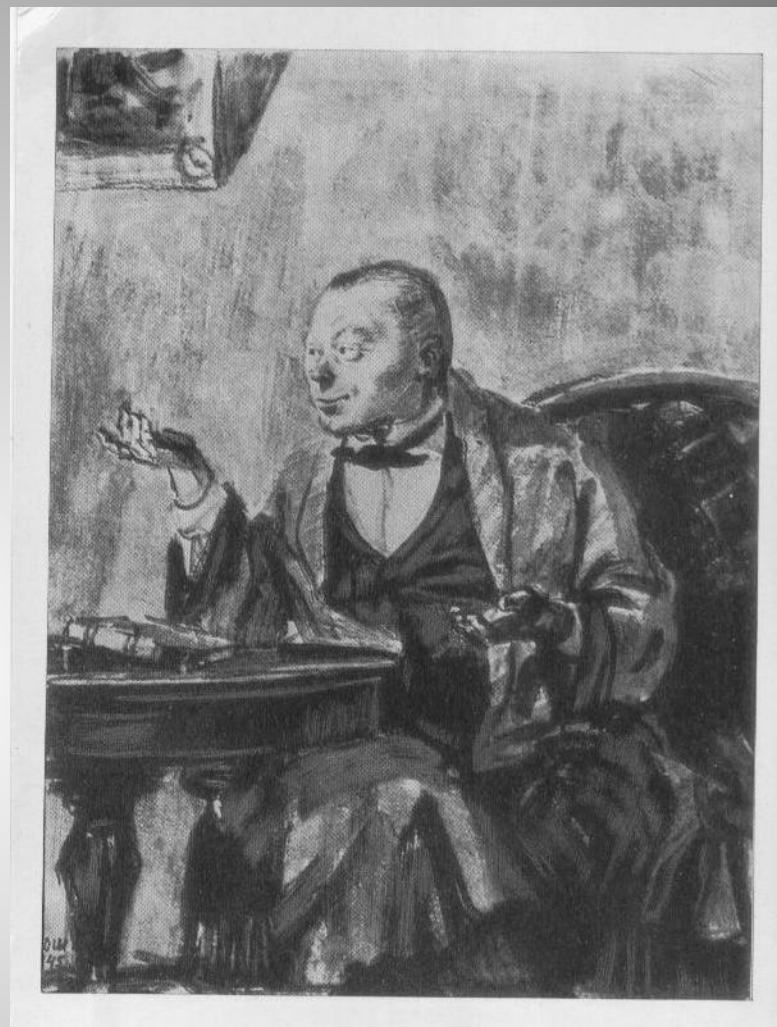
Мармеладов

Символизирует
собой тупик,
безысходность



Порфирий
Петрович

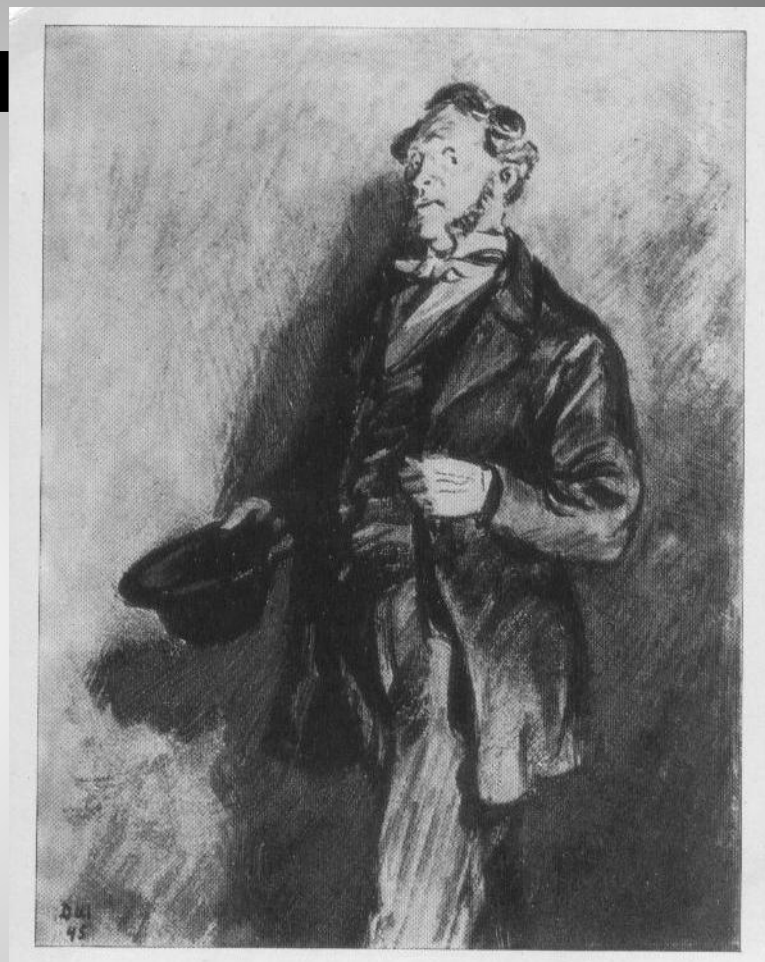
Змей-искуситель,
идея земной
справедливости,
идея возмездия,
но не
справедливости





Лужин

Теория
«кафтанов» -
благоддеяние,
жест
милостивого
«наполеончика»





Свидригайлов

Тонкий реалист,
которого
диалектика не-
различения
добра и зла
довела до
смертельной
скуки.





Соня

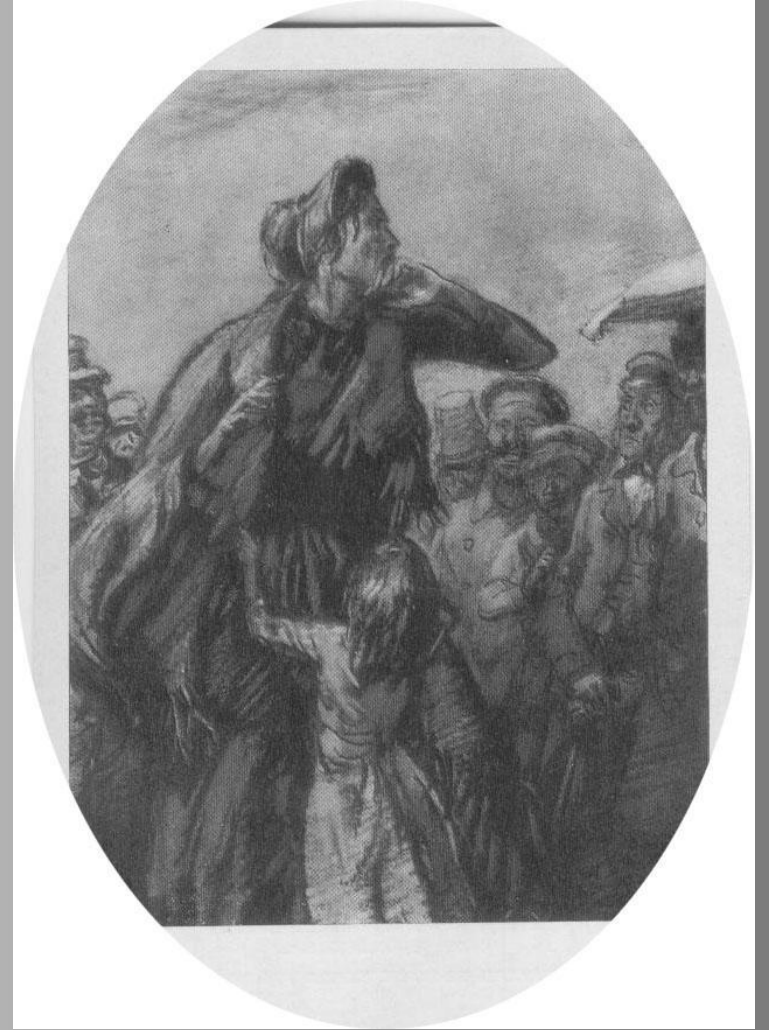
Бесконечная,
нерассуждающая
доброта





Катерина Ивановна

«Надорвалась
кляча»





Письмоводитель

Это был какой-то
особенно взъерошенный
человек с неподвижной
идеей во взгляде





Собрать воедино эти осколки,
внести в хаос порядок – **задача**
Раскольников. Только так он
сможет вернуть свою душу и
разум, стать полноценным
человеком.