

"ДАНТЕ И ЕГО "БОЖЕСТВЕННАЯ КОМЕДИЯ"



Данте Алигъери

1265—1321

Мост Данте



Дом Данте во Флоренции



MCMLII

TRA LA CHIESA DI SAN MARTINO DEL VESCOVO
E LE ABITAZIONI DEI DONATI E DEI MANDOLI
TORRELLANO CONTINUARONO LE CASE
DI BELLO E BELL'INGHIONE ALIGHIERI
E NELL'ANNO DOMINICA NACQUE DANTE
IL COMUNE DI FIRENZE
SI ASSICURÒ IL POSSESSO DEL LUOGO
E SVELE VESTIGIA DELLE ANTICHE CASE
COSTRUI QUESTO EDIFICIO
PER NUOVA PUBBLICA ONORANZA
AL DIVINO POETA

Пустующая гробница Данте



Чтение Данте

Что в море купаться,

То Данта читать:

Стихи его тверды и полны,

Как моря упругие волны!

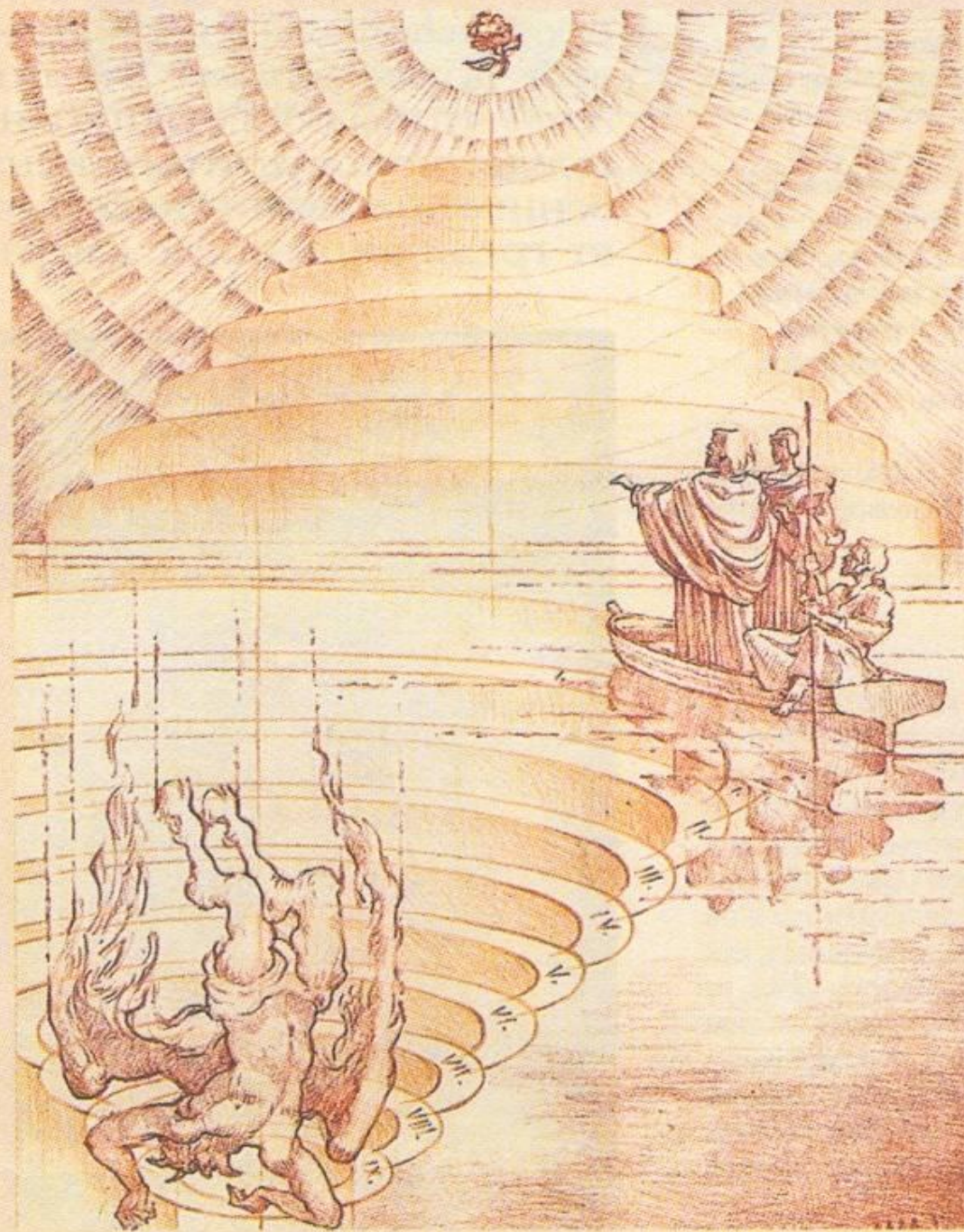
Как сладко их смелым умом разбивать!

Как дивно над речью глубокой

Всплываешь ты мыслью высокой:

Что в море купаться, то Данта читать.

С.П. Шевырев



Данте и его три царства



«БОЖЕСТВЕННАЯ КОМЕДИЯ»

Жизнь есть боль, прием
боль безысходная,
- гласит «Ад».

Жизнь есть радость
и блаженство –
гласит «Рай».

Жизнь есть боль,
но не безысходная:
преодолев страдание,
обретем радость
и блаженство, -
гласит «Чистилище».

ВЕЩИЕ СНЫ ДАНТЕ АЛИГЬЕРИ

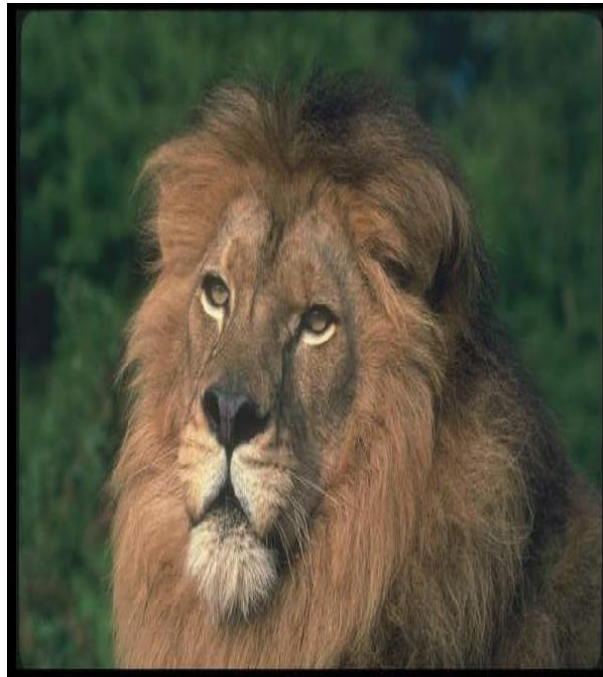




РЫСЬ
СЛАДОСТРАСТИЕ

ВОЛЧИЦА
– КОРЫСТОЛЮБИЕ

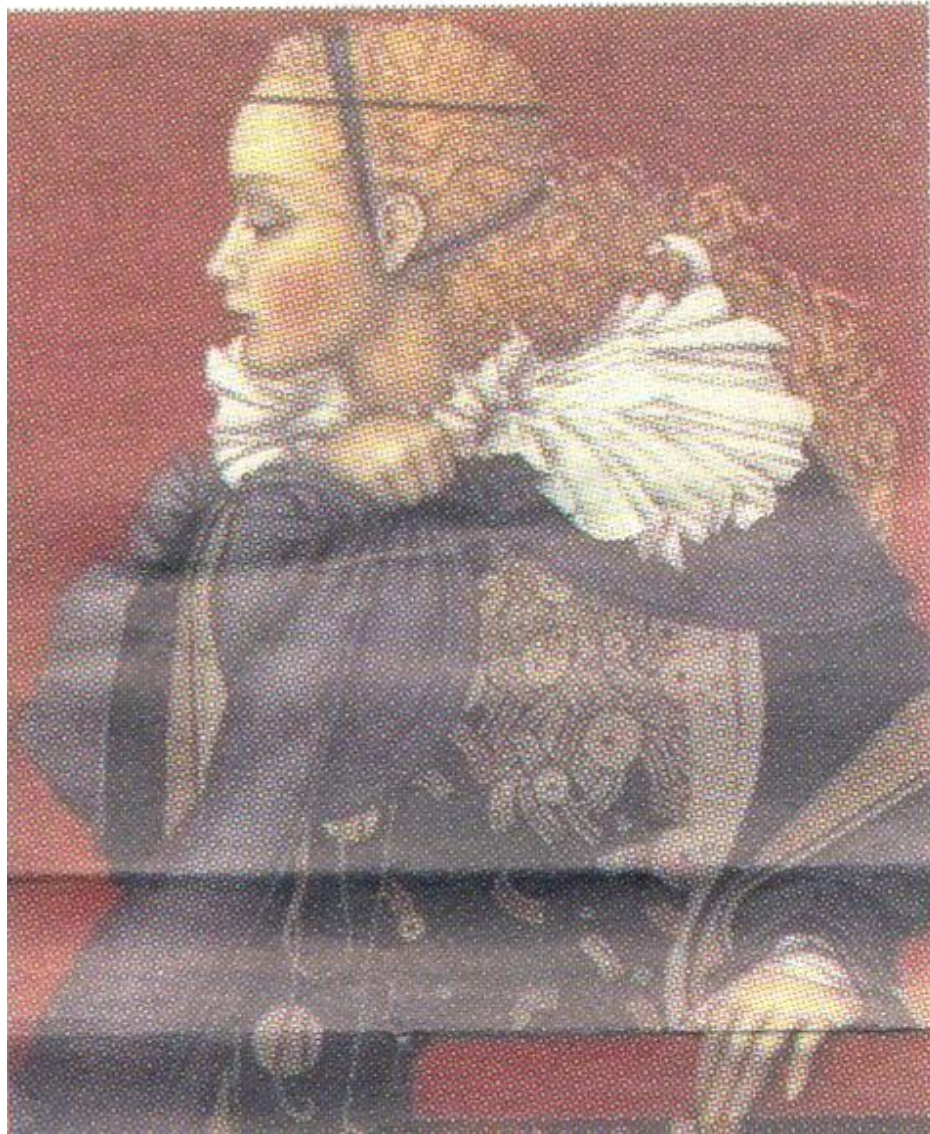
ЛЕВ
- ГОРДЫНЯ



ВЕРГИЛИЙ - (ДРЕВНЕРИМСКИЙ ПОЭТ)
СИМВОЛ РАЗУМА И ЗНАНИЙ

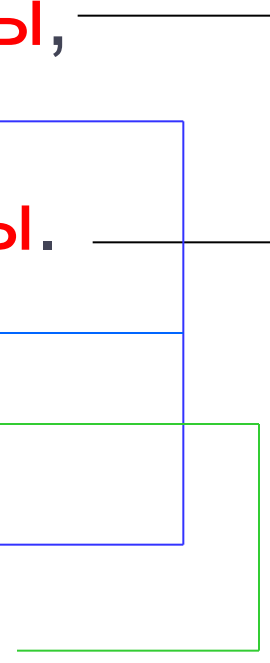


Беатриче- возлюбленная Данте



АД: песнь первая

1.Путь жизненный пройдя до половин^ы,
Опомнился я вдруг в лесу густо^м,
Уже с прямой в нем сбивши^я тропин^ы.
4.Есть что сказать о диком лесе то^м:
Как в нем трудна дорога и опасн^а;
Робеет дух при помысле одно^м,
7.И малым чем смерть более ужасн^а.



ТЕРЦИНА

Строфа, состоящая из 3 строк.

Вся комедия написана терциной,
что создает эффект безостановочного
неутомимого круга

Надпись над входом в АД: _____

***Войдите мной в страдание неизбежно;
Войдите мной в град скорби без конца;
Войдите мной к погибшим безнадежно.***

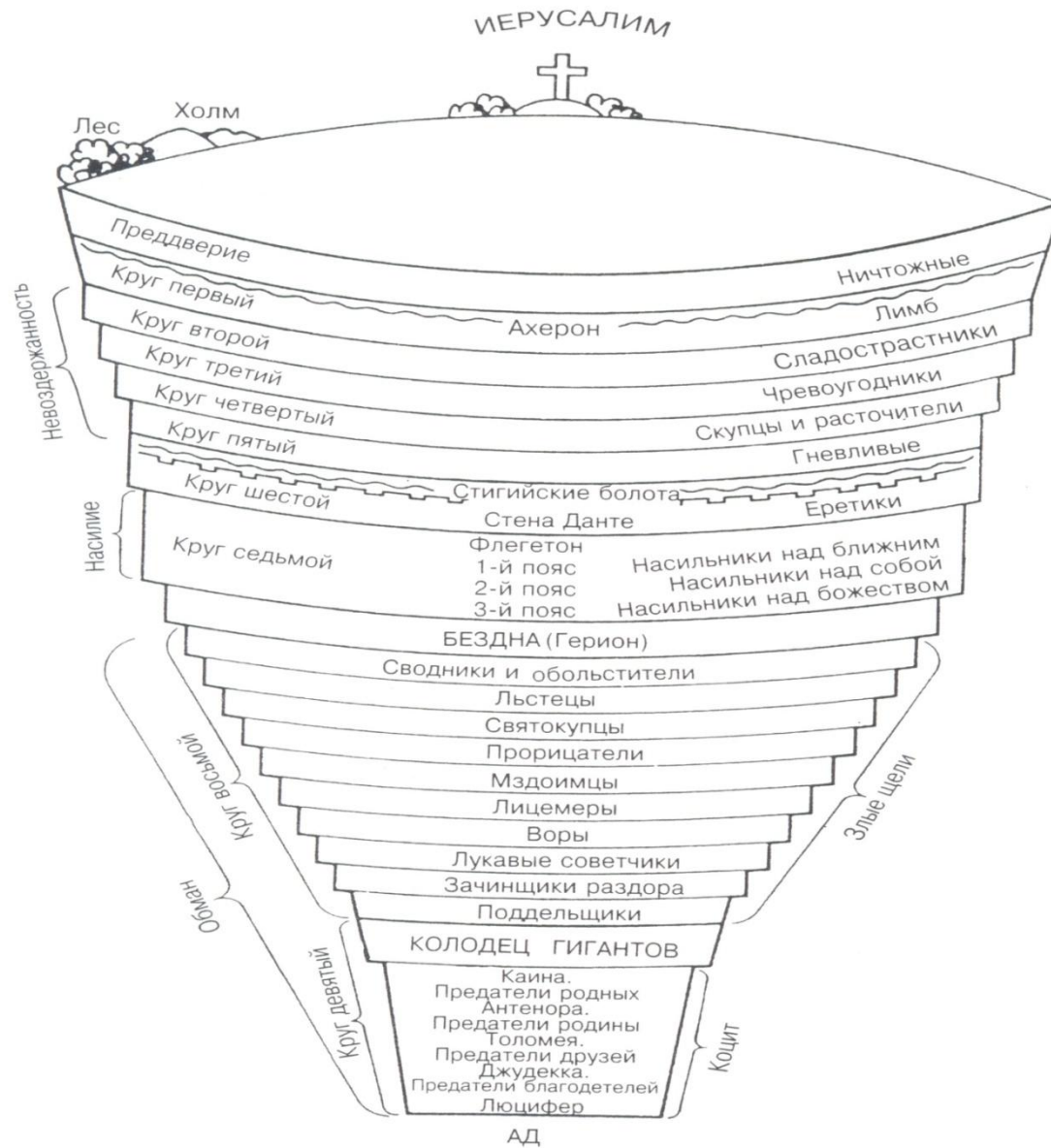


Схема Ада.

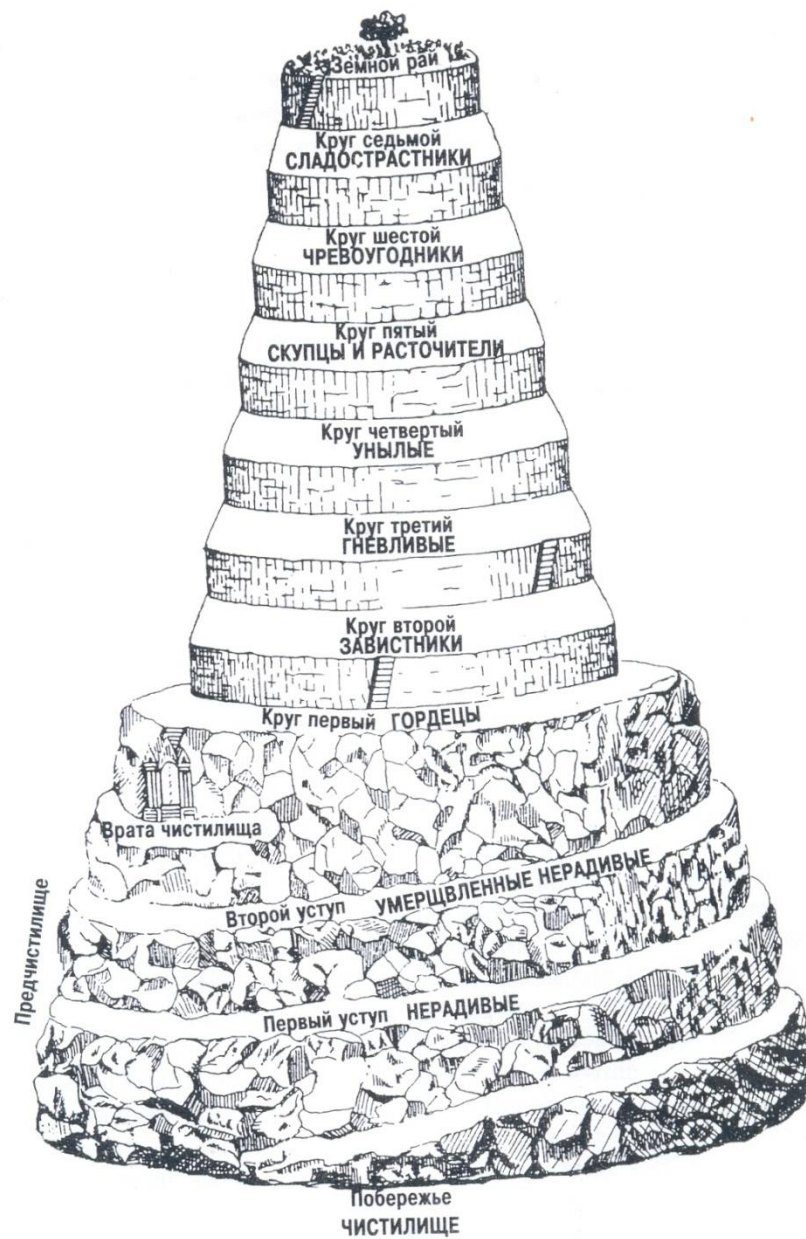
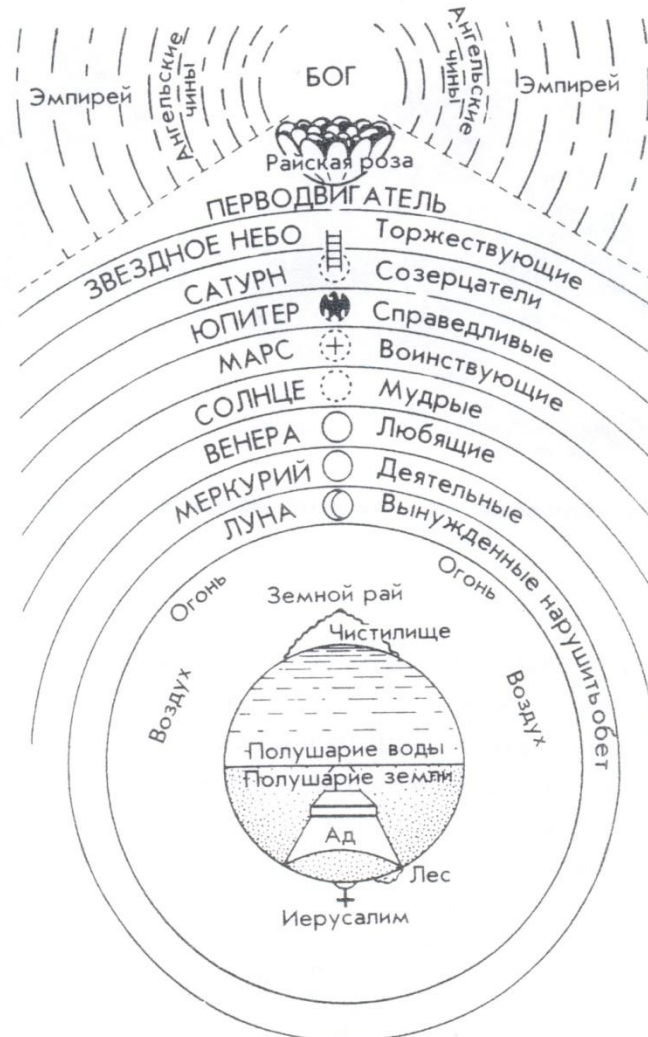


Схема Чистилища.

... Дождя и восхождению на небо. Начинает...



КОСМОС ДАНТЕ

Схема Рая.

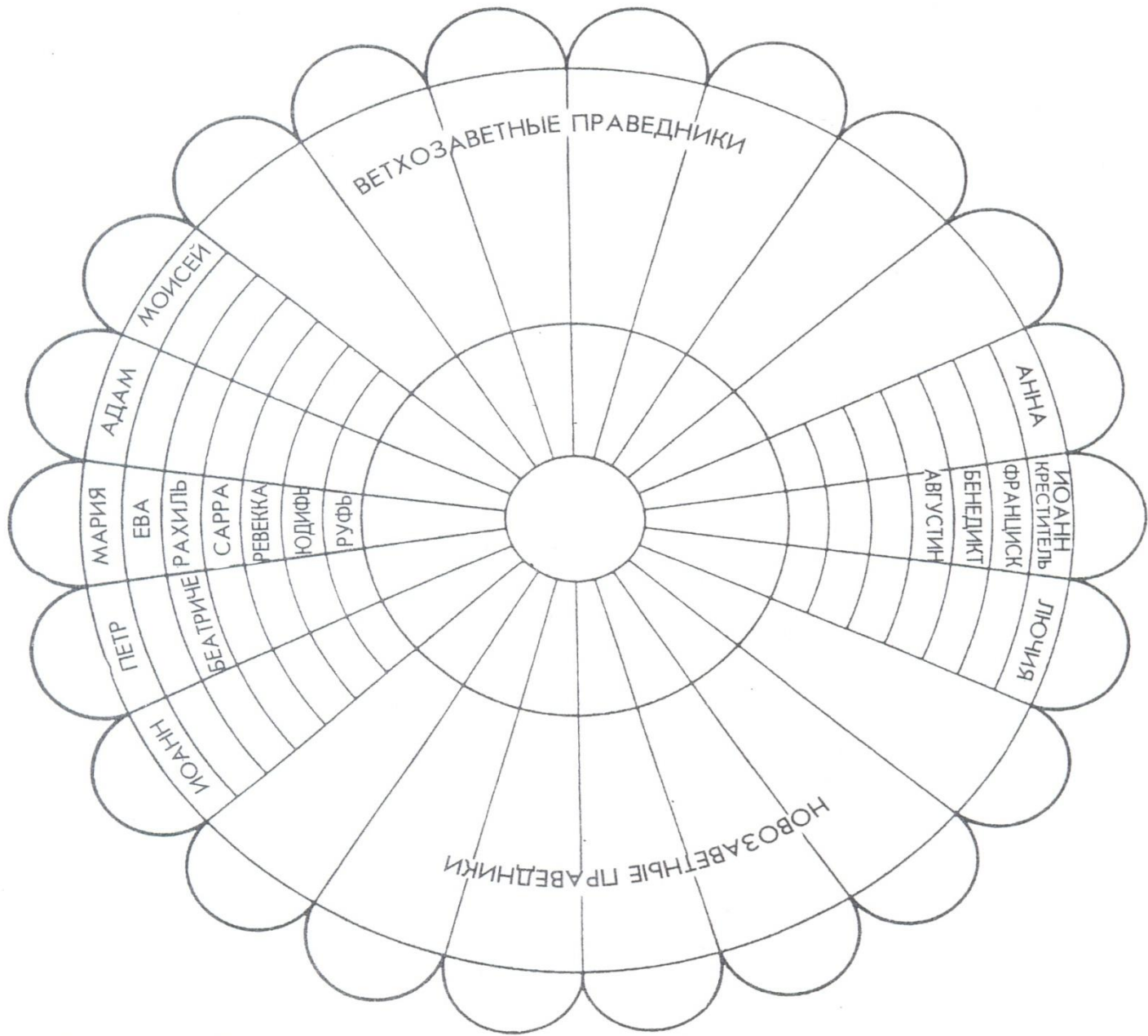


Схема Розы Рая.

Памятник Данте
во Флоренции.

