



**Интеллектуальная игра
«Мой Санкт-Петербург»
для начальной школы**

**Калекина Ирина Леонидовна
учитель начальных классов
ГБОУ школа № 667
Санкт-Петербург**

1. В каком году основана северная столица?

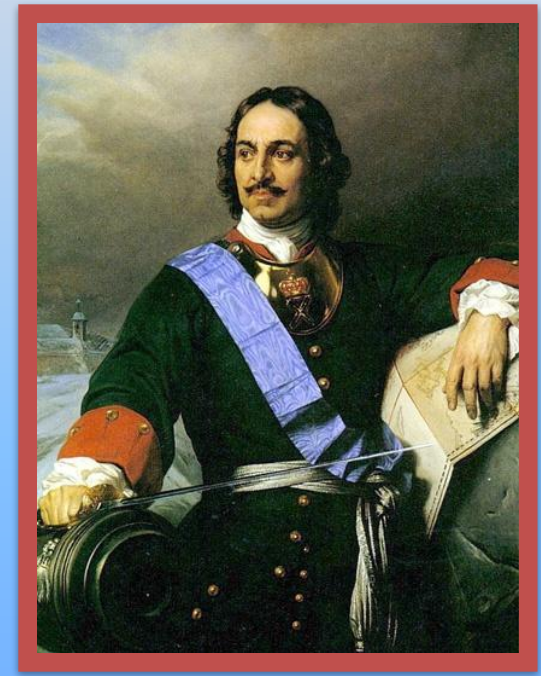
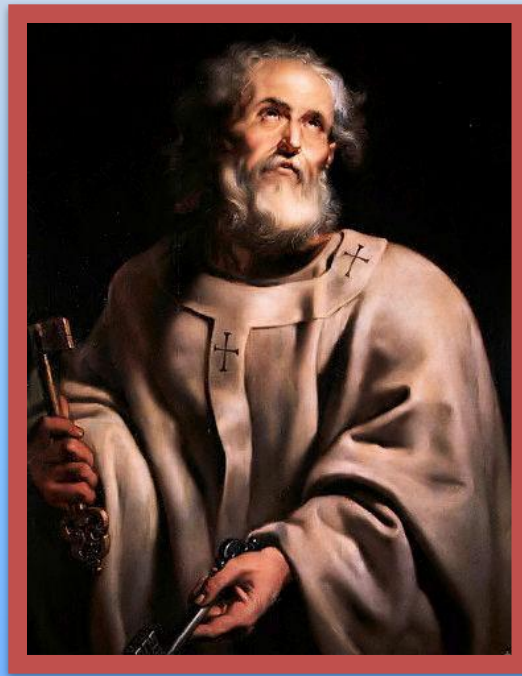
- а) 1701 год
- б) 1703 год
- в) 1705 год



- 2. Какой остров самый большой?**
- 3. Какой остров самый маленький?**
- 4. На каком острове были царские огороды?**
- 5. На каком острове находится зоопарк?**
- 6. Как назывался остров Декабристов раньше?**

- а) Адмиралтейский**
- б) Васильевский**
- в) Голодай**
- г) Крестовский**
- д) Петроградский**
- е) Аптекарский**
- ж) Заячий**

7. В честь кого город получил своё название Санкт-Петербург?



а) Александр Невский

в) Пётр I

б) Апостол Пётр

8. В какие годы и как город менял своё название?



- 1. Петроград
- 2. Ленинград
- 3. Санкт-Петербург

- а) 1991 год
- б) 1914 год
- в) 1924 год

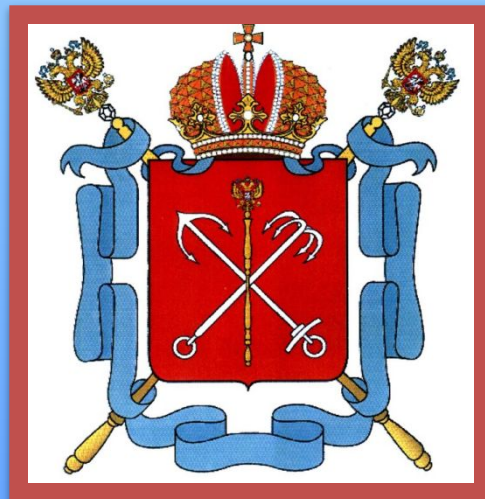


9. Среди гербов найдите герб Санкт-Петербурга

а)



б)



в)



10. Найдите флаг Санкт-Петербурга

а)



б)



в)



11. Кто написал текст к гимну

Санкт-Петербурга?



- а) Рейнгольд Глиэр**
- б) Олег Чупров**

**12. Откуда вытекает
река Нева?**



- а) Ладожское озеро**
- б) Финский залив**
- в) Онежское озеро**

**13. Какие города расположены
на берегу реки Невы?**

- а) Кировск**
- б) Пушкин**
- в) Отрадное**
- г) Павловск**
- д) Санкт-Петербург**
- е) Шлиссельбург**

14. Кому принадлежат эти слова?

"Здесь, в Санкт-Петербурге против всех наших дворцов, садов и казенных домов берега сделать каменные"

а) Пётр I

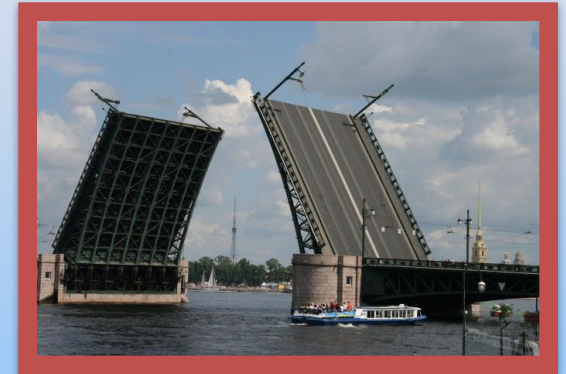


б) Екатерина II



15. Сколько мостов перекинуто через Большую Неву?

- а) 5
- б) 7
- в) 8

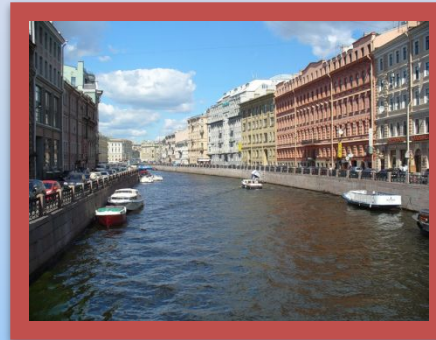


16. Назови разводные мосты.

- а) Пантелеймоновский мост
- б) Володарский мост
- в) Аничков мост
- г) Мост Александра Невского
- д) Мост Петра Великого
- е) Египетский мост
- ё) Финляндский железнодорожный мост
- ж) Синий мост
- з) Литейный мост
- и) Троицкий мост
- к) Зелёный мост
- л) Дворцовый мост
- м) Благовещенский мост

**17. Какая река называлась
Безымянным Ериком?**

- а) Мойка**
- б) Фонтанка**
- в) Смоленка**
- г) Карповка**



**18. Через какую реку перекинуты
«цветные» мосты?**

- а) Фонтанка**
- б) Мойка**



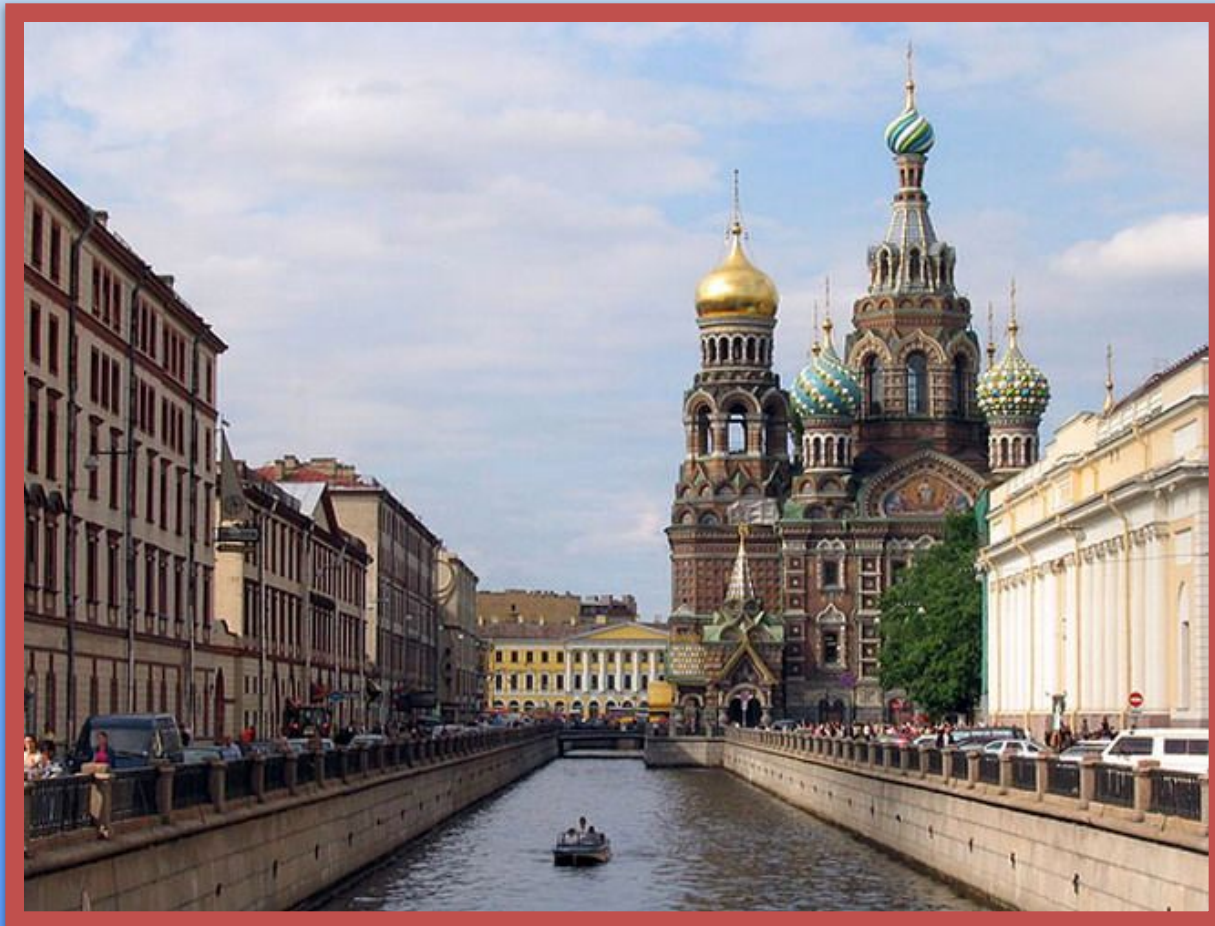


**19. Какой мост украшает
такой
монументальный рельеф?**

- а) Молодёжный мост**
- б) Барочный мост**
- в) Силин мост**

20. Составь и запиши пословицу

Кто, бывал, не, в, красоты, и, Петербурге, тот, видал, не.



Отвeты:

1. б

2. б

3. ж

4. е

5. д

6. в

7. б

8. 1-б, 2-в, 3-а

9. б

10. а

11. б

12. а

13. а, в, д, е

14. б

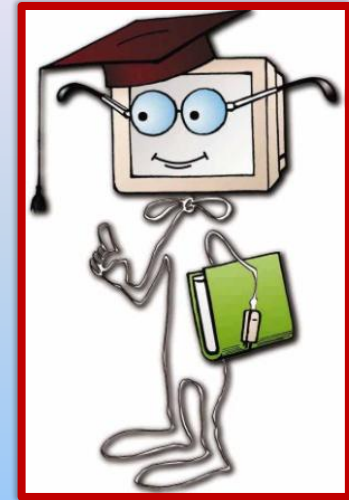
15. в

16. б, г, д, ё, з, и, л, м

17. б

18. б

19. а



20. Кто в Питере не бывал, тот красоты не видал.

Интернет-ресурсы:

<http://www.cigarclan.ru/cigar-ru/34-news/259-s-prazdnikom-aficionados>

<http://www.an-hram.ru/hramview.php?id=1>

<http://www.moskvaweb.ru/articles/tegs.php?t=Москва>

<http://works.tarefer.ru/33/100833/index.html>

<http://doseng.org/foto/58788-fotografii-starogo-sankt-peterburga-34-foto.html>

<http://safe-trud.ru/index.php?start=37>

<http://voen-torg.ru/flagi.html>

<http://guardcrew.com/?q=node/104>

<http://reklama-i-internet.ru/best.php?i=8875>