

АИС Аптекарь 8.1

Конструирование отчетов



Ателье Информационных Систем

- Специализация - разработка систем автоматизации аптек и аптечных сетей.
- Опыт работы на рынке автоматизации аптек более 12 лет.
- Основной продукт – система автоматизации аптек «АИС Аптекарь».



Отличия АИС Аптекарь 8.1

- Стоимость лицензии АИС Аптекарь значительно ниже стоимости лицензии 1С;
(Стоимость базовой лицензии АИС Аптекарь до 4х раз меньше стоимости базовой лицензии 1С)
- Стоимость программной поддержки АИС Аптекарь значительно ниже стоимости поддержки 1С;
(Техническая поддержка АИС аптекарь может быть дешевле технической поддержки 1С более чем в 50 раз)
- Рынок труда специалистов 1С значительно уже, чем рынок труда специалистов, способных обслуживать АИС Аптекарь 8.1;

(Сопровождение и разработку для АИС аптекарь 8.1 может осуществлять специалист, имеющий опыт разработки на Delphi, C sharp, .Net, .VB и аналогичных платформах – это упрощает поиск квалифицированного персонала)

- Стоимость оплаты труда программиста 1С 7-8 превосходит стоимость оплаты труда программиста на Delphi, C sharp, .Net;

(При прочих равных условиях разница в оплате может достигать 30%)

- Ресурсоемкость 1С значительно превышает системные требования АИС Аптекарь.

(АИС аптекарь может работать на рабочей станции с 486 процессором, 16 Мб оперативной памяти, монохромным монитором 9 дюймов)



Преимущества АИС Аптекарь

8.1

- Сокращение затрат на лицензирование;
- Сокращение затрат на владение продуктом – ежемесячную поддержку;
- Сокращение затрат на оплату труда персонала, поддерживающего и развивающего продукт внутри компании;
- Сокращение затрат на обучение и поддержание квалификации технического персонала;
- Сокращение затрат на модернизацию технического парка.



Создание отчетов в АИС Аптекарь 8.1

- В 18-ти слайдах этой презентации мы продемонстрируем Вам, как в АИС Аптекарь 8.1 создаются новые отчеты;
- В эти 18 слайдов уместятся все этапы, от начала проектирования до вывода готового отчета на экран терминала первого стола;
- Для того, чтобы создать новый отчет в АИС Аптекарь 8.1 Вашему специалисту понадобится около 20 минут рабочего времени.

Запуск инструментария проектирования шаблона

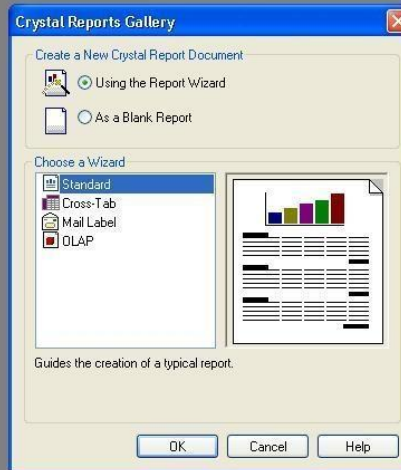
СТУДО



Формирование шаблона отчетов в АИС Аптекарь 8.1 осуществляется средствами Crystal Reports.

Инструментарий Crystal Reports полностью интегрирован в оболочку АИС Аптекарь 8.1.

Использование инструментария Crystal Reports пользователями АИС Аптекарь 8.1 осуществляется бесплатно.



Crystal Reports

Crystal Reports XI

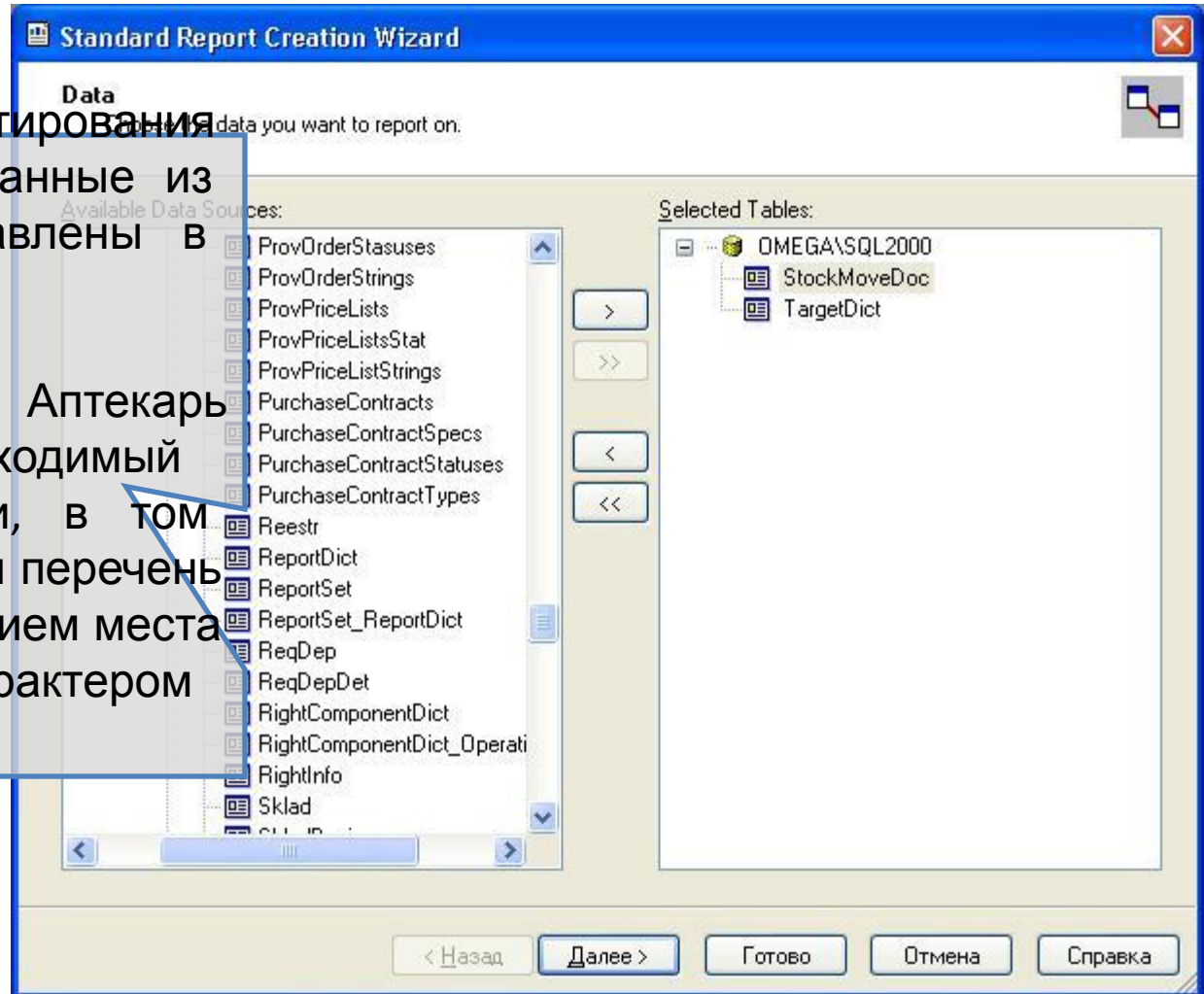


- привычный пользователям Windows интерфейс;
- средства визуального конструирования способом drag&drop;
- средства просмотра содержимого полей баз данных;
- мощные средства форматирования;
- визуальный конструктор формул;
- средства предварительного просмотра созданного отчета, причем правку можно производить непосредственно в окне просмотра;
- т.н. эксперты - блоки диалогов, позволяющие очень легко производить операции отбора, сортировки и группировки записей;
- программы - мастера, производящие операции: подключения к базе данных, связывание записей из нескольких таблиц, построение отчета по шаблону;
- возможность прямо в редакторе обновить записи и изменить источник данных отчета.

Выбор таблиц

На втором шаге проектирования отбираются таблицы, данные из которых будут представлены в отчете.

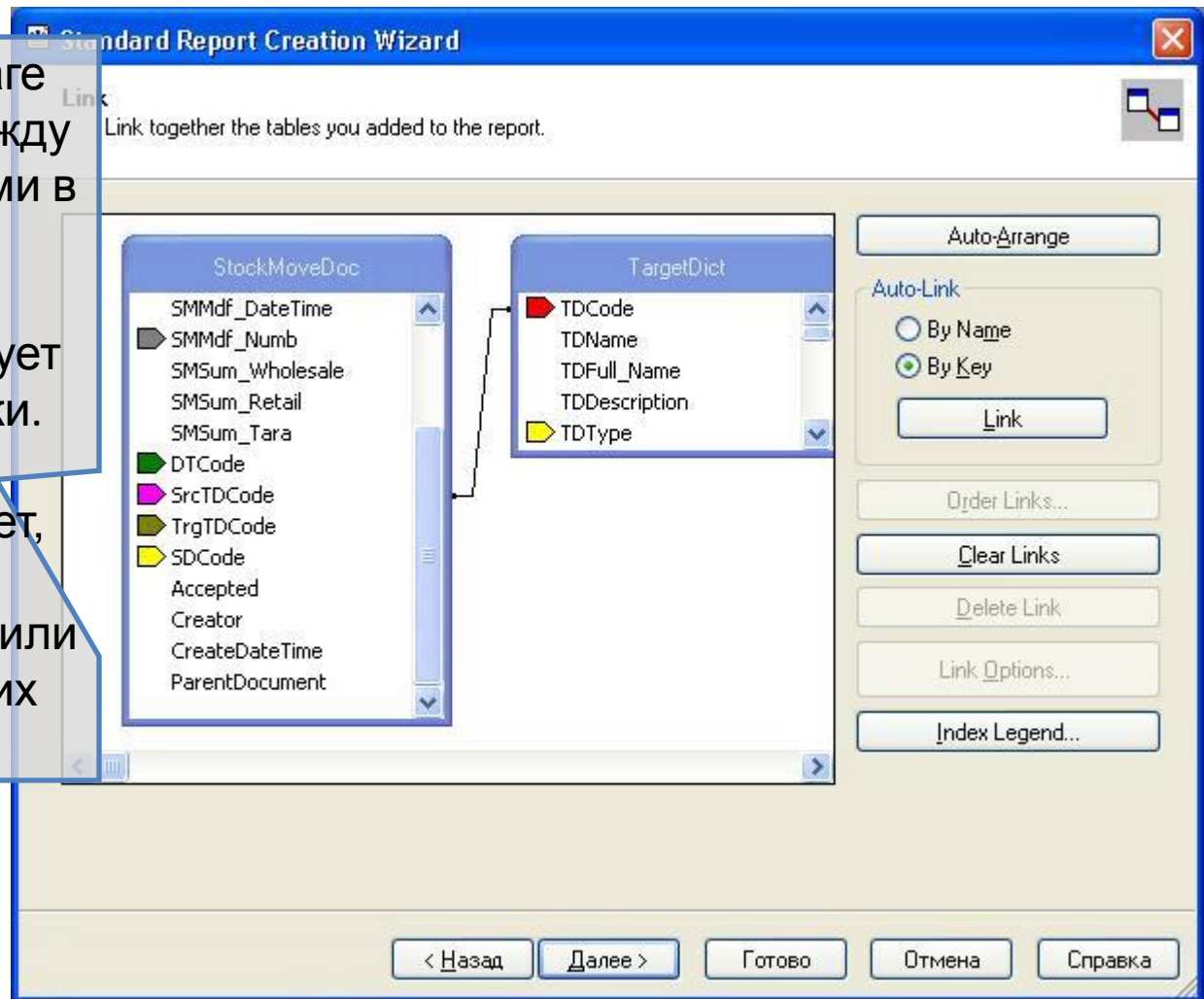
С программой АИС Аптекарь поставляется необходимый перечень документации, в том числе и аннотированный перечень таблиц с полным описанием места хранения и характером содержащихся данных.



Связывание данных в таблицах

На третьем шаге формируются связи между отдельными переменными в отобранных таблицах.

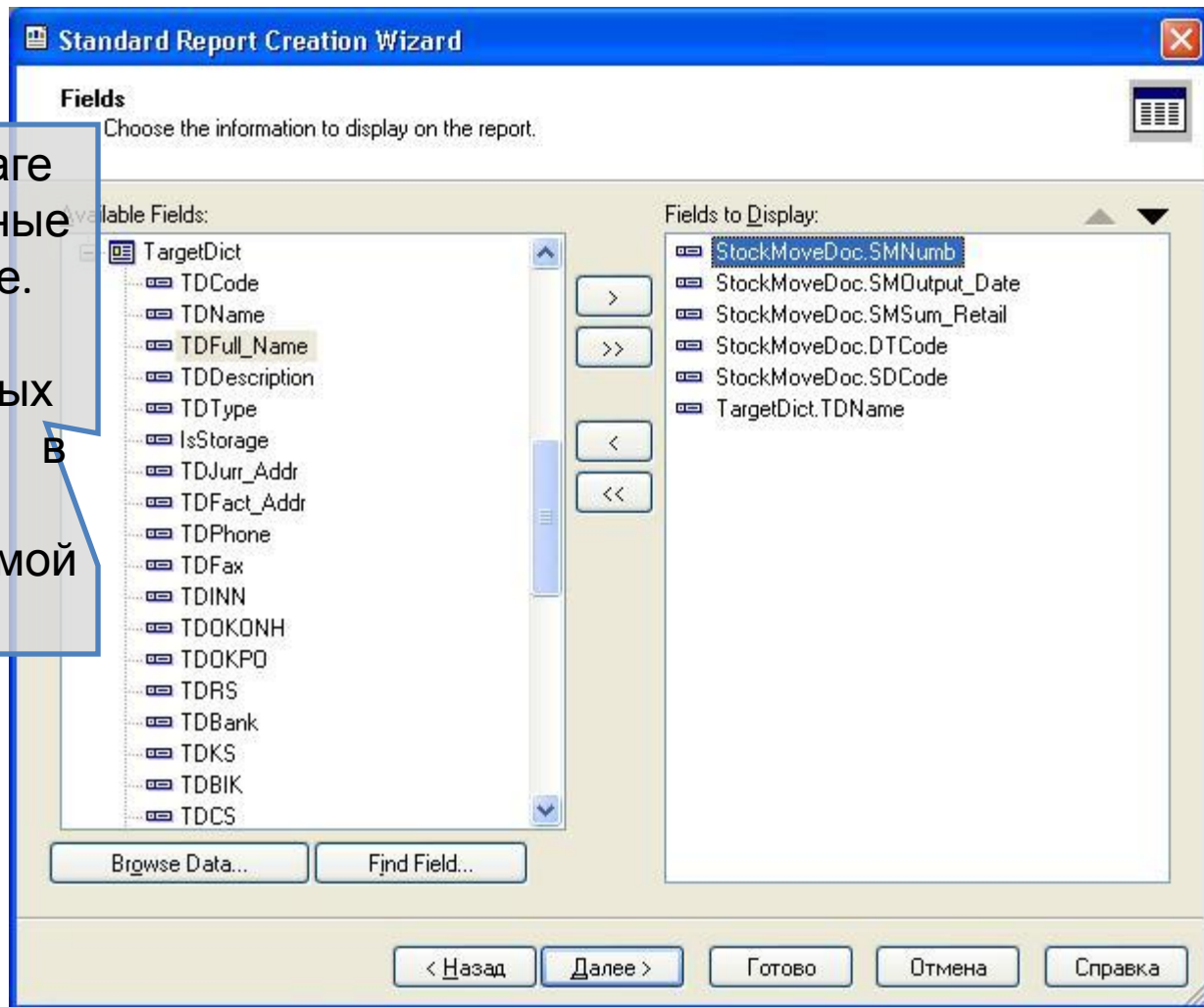
Crystal Reports формирует связи автоматически. Специалист, проектирующий отчет, может принять сформированные связи или откорректировать их вручную.



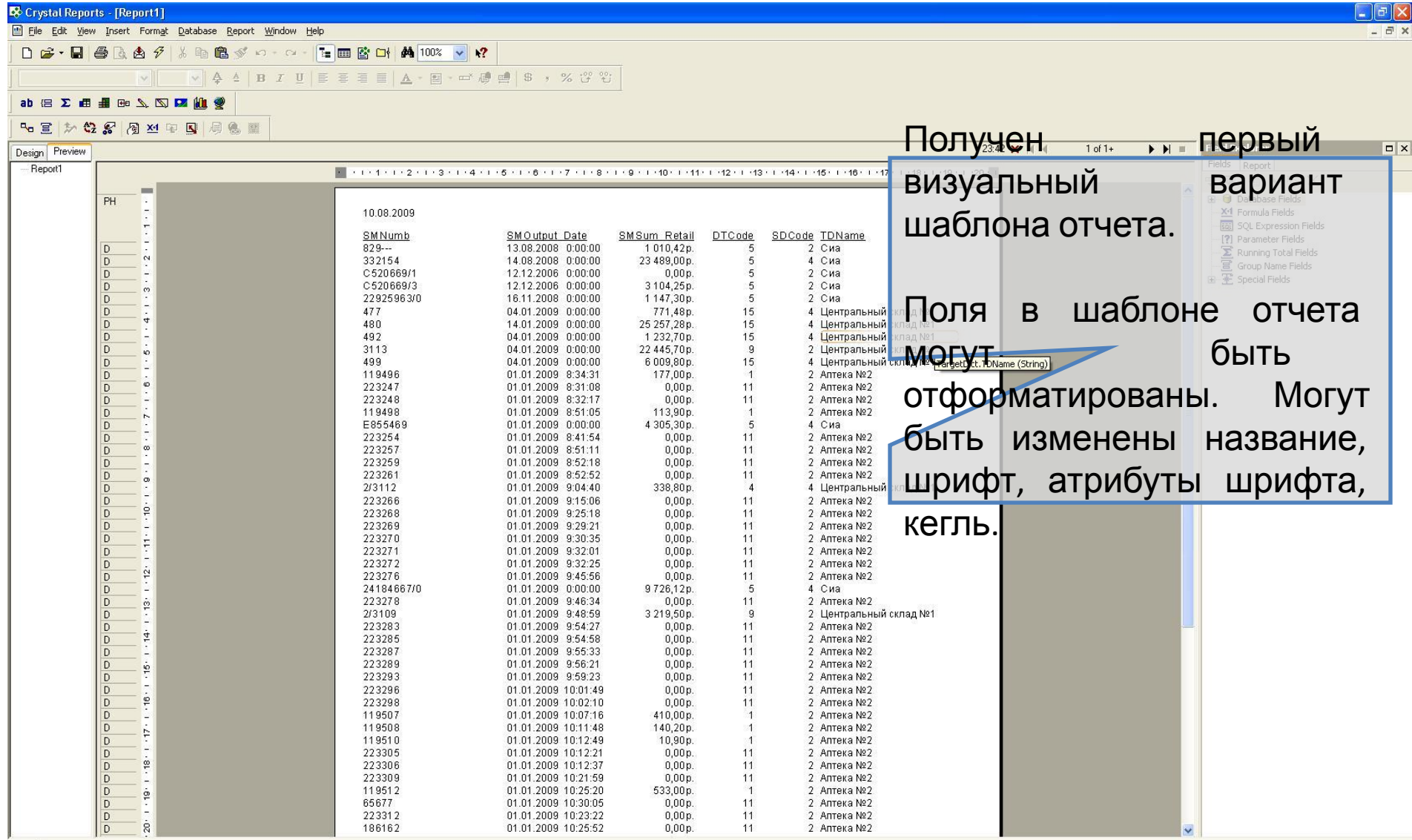
Выбор переменных для отображения в отчете

На четвертом шаге выбираются переменные для отображения в отчете.

Описание переменных также представлено в документации, поставляемой с программой АИС Аптекарь.



Редактирование полей шаблона отчета



Crystal Reports - [Report1]

File Edit View Insert Format Database Report Window Help

100%

Design Preview

Report1

SMNumb	SMOutput Date	SMSum Retail	DTCode	SDCode	TDName
829--	13.08.2008 0:00:00	1 010,42p.	5	2	Сиа
332154	14.08.2008 0:00:00	23 489,00p.	5	4	Сиа
C520669/1	12.12.2006 0:00:00	0,00p.	5	2	Сиа
C520669/3	12.12.2006 0:00:00	3 104,25p.	5	2	Сиа
22925963/0	16.11.2008 0:00:00	1 147,30p.	5	2	Сиа
477	04.01.2009 0:00:00	771,48p.	15	4	Центральный склад №1
480	14.01.2009 0:00:00	25 257,28p.	15	4	Центральный склад №1
492	04.01.2009 0:00:00	1 232,70p.	15	4	Центральный склад №1
3113	04.01.2009 0:00:00	22 445,70p.	9	2	Центральный склад №1
499	04.01.2009 0:00:00	6 009,80p.	15	4	Центральный склад №1
119496	01.01.2009 8:34:31	177,00p.	1	2	Аптека №2
223247	01.01.2009 8:31:08	0,00p.	11	2	Аптека №2
223248	01.01.2009 8:32:17	0,00p.	11	2	Аптека №2
119498	01.01.2009 8:51:05	113,90p.	1	2	Аптека №2
E855469	01.01.2009 0:00:00	4 305,30p.	5	4	Сиа
223254	01.01.2009 8:41:54	0,00p.	11	2	Аптека №2
223257	01.01.2009 8:51:11	0,00p.	11	2	Аптека №2
223259	01.01.2009 8:52:18	0,00p.	11	2	Аптека №2
223261	01.01.2009 8:52:52	0,00p.	11	2	Аптека №2
2/3112	01.01.2009 9:04:40	338,80p.	4	4	Центральный склад №1
223266	01.01.2009 9:15:06	0,00p.	11	2	Аптека №2
223268	01.01.2009 9:25:18	0,00p.	11	2	Аптека №2
223269	01.01.2009 9:29:21	0,00p.	11	2	Аптека №2
223270	01.01.2009 9:30:35	0,00p.	11	2	Аптека №2
223271	01.01.2009 9:32:01	0,00p.	11	2	Аптека №2
223272	01.01.2009 9:32:25	0,00p.	11	2	Аптека №2
223276	01.01.2009 9:45:56	0,00p.	11	2	Аптека №2
24184667/0	01.01.2009 0:00:00	9 726,12p.	5	4	Сиа
223278	01.01.2009 9:46:34	0,00p.	11	2	Аптека №2
2/3109	01.01.2009 9:48:59	3 219,50p.	9	2	Центральный склад №1
223283	01.01.2009 9:54:27	0,00p.	11	2	Аптека №2
223285	01.01.2009 9:54:58	0,00p.	11	2	Аптека №2
223287	01.01.2009 9:55:33	0,00p.	11	2	Аптека №2
223289	01.01.2009 9:56:21	0,00p.	11	2	Аптека №2
223293	01.01.2009 9:59:23	0,00p.	11	2	Аптека №2
223296	01.01.2009 10:01:49	0,00p.	11	2	Аптека №2
223298	01.01.2009 10:02:10	0,00p.	11	2	Аптека №2
119507	01.01.2009 10:07:16	410,00p.	1	2	Аптека №2
119508	01.01.2009 10:11:48	140,20p.	1	2	Аптека №2
119510	01.01.2009 10:12:49	10,90p.	1	2	Аптека №2
223305	01.01.2009 10:12:21	0,00p.	11	2	Аптека №2
223306	01.01.2009 10:12:37	0,00p.	11	2	Аптека №2
223309	01.01.2009 10:21:59	0,00p.	11	2	Аптека №2
119512	01.01.2009 10:25:20	533,00p.	1	2	Аптека №2
65677	01.01.2009 10:30:05	0,00p.	11	2	Аптека №2
223312	01.01.2009 10:23:22	0,00p.	11	2	Аптека №2
186162	01.01.2009 10:25:52	0,00p.	11	2	Аптека №2

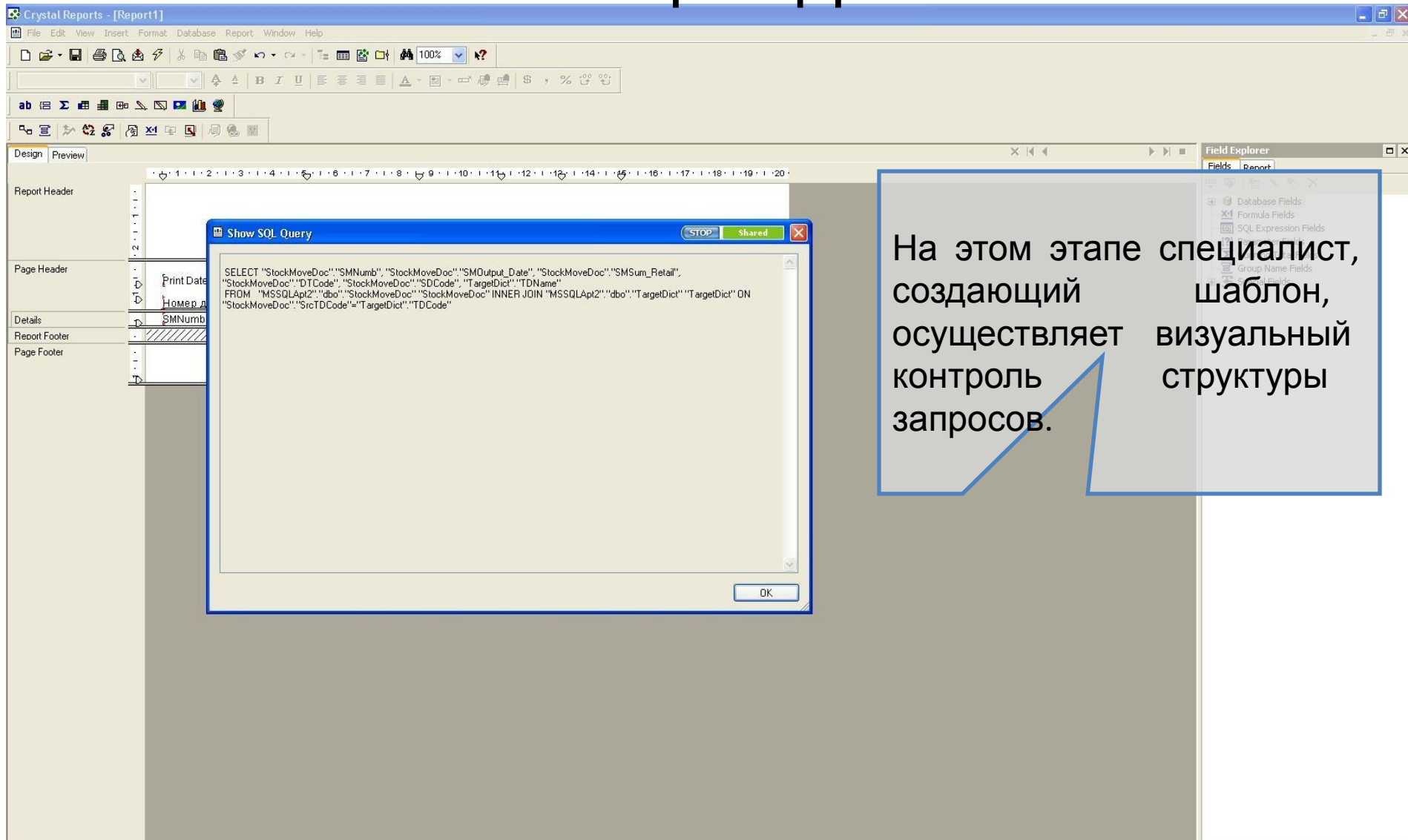
Fields Report

- Database Fields
- Formula Fields
- SQL Expression Fields
- Parameter Fields
- Running Total Fields
- Group Name Fields
- Special Fields

Получен первый визуальный вариант шаблона отчета.

Поля в шаблоне отчета могут быть отформатированы. Могут быть изменены название, шрифт, атрибуты шрифта, кегль.

Проверка структуры запросов к таблицам данных



Crystal Reports - [Report1]

File Edit View Insert Format Database Report Window Help

100%

Design Preview

Report Header

Page Header

Print Date

Номер д

Details

SMNumb

Report Footer

Page Footer

Show SQL Query

```
SELECT "StockMoveDoc"."SMNumb", "StockMoveDoc"."SMOutput_Date", "StockMoveDoc"."SMSum_Retail",  
"StockMoveDoc"."DTCode", "StockMoveDoc"."SDCode", "TargetDict"."TDName"  
FROM "MSSQLAp12"."dbo"."StockMoveDoc" INNER JOIN "MSSQLAp12"."dbo"."TargetDict" ON  
"StockMoveDoc"."SrcTDCCode"="TargetDict"."TDCCode"
```

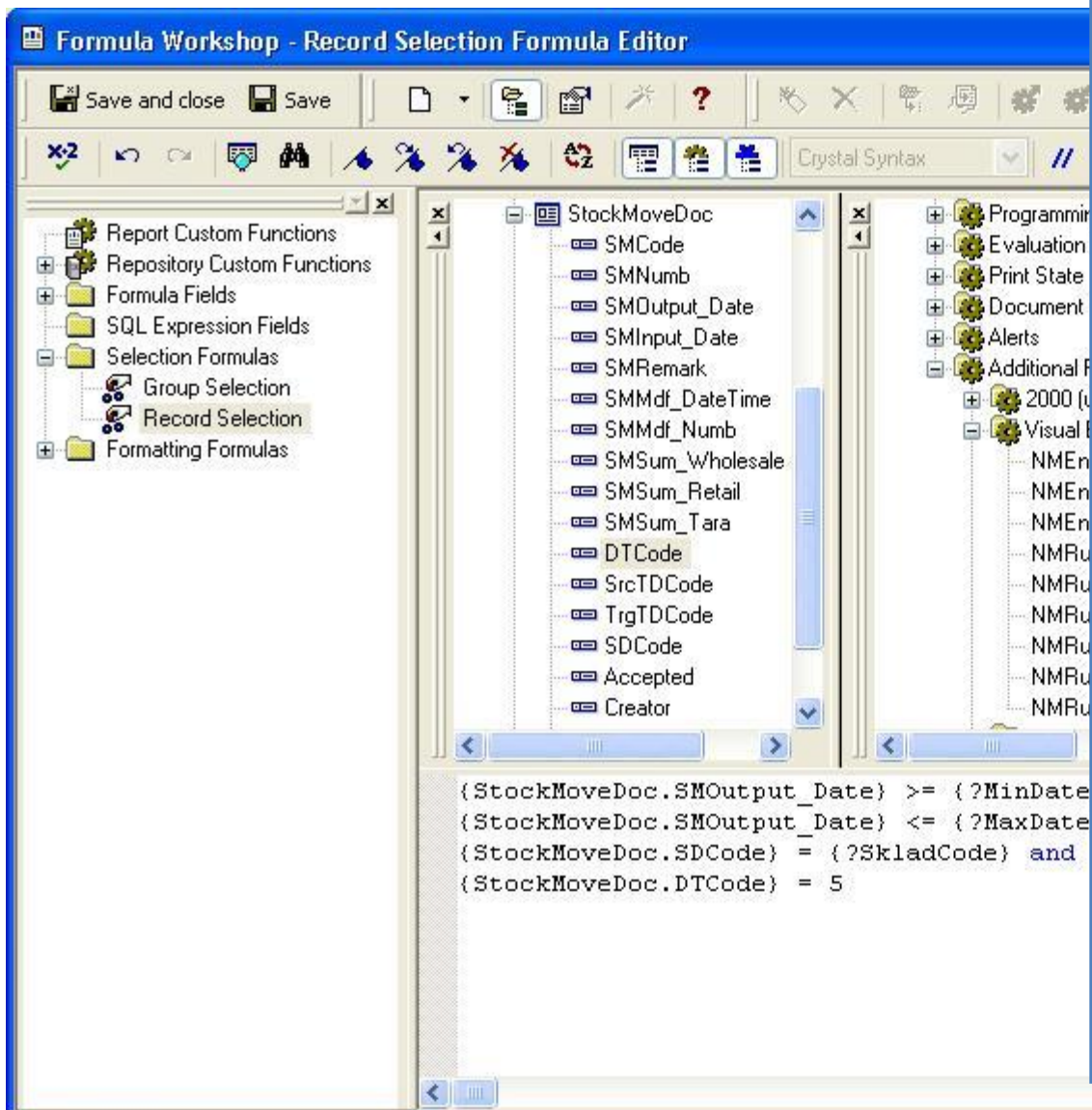
OK

Field Explorer

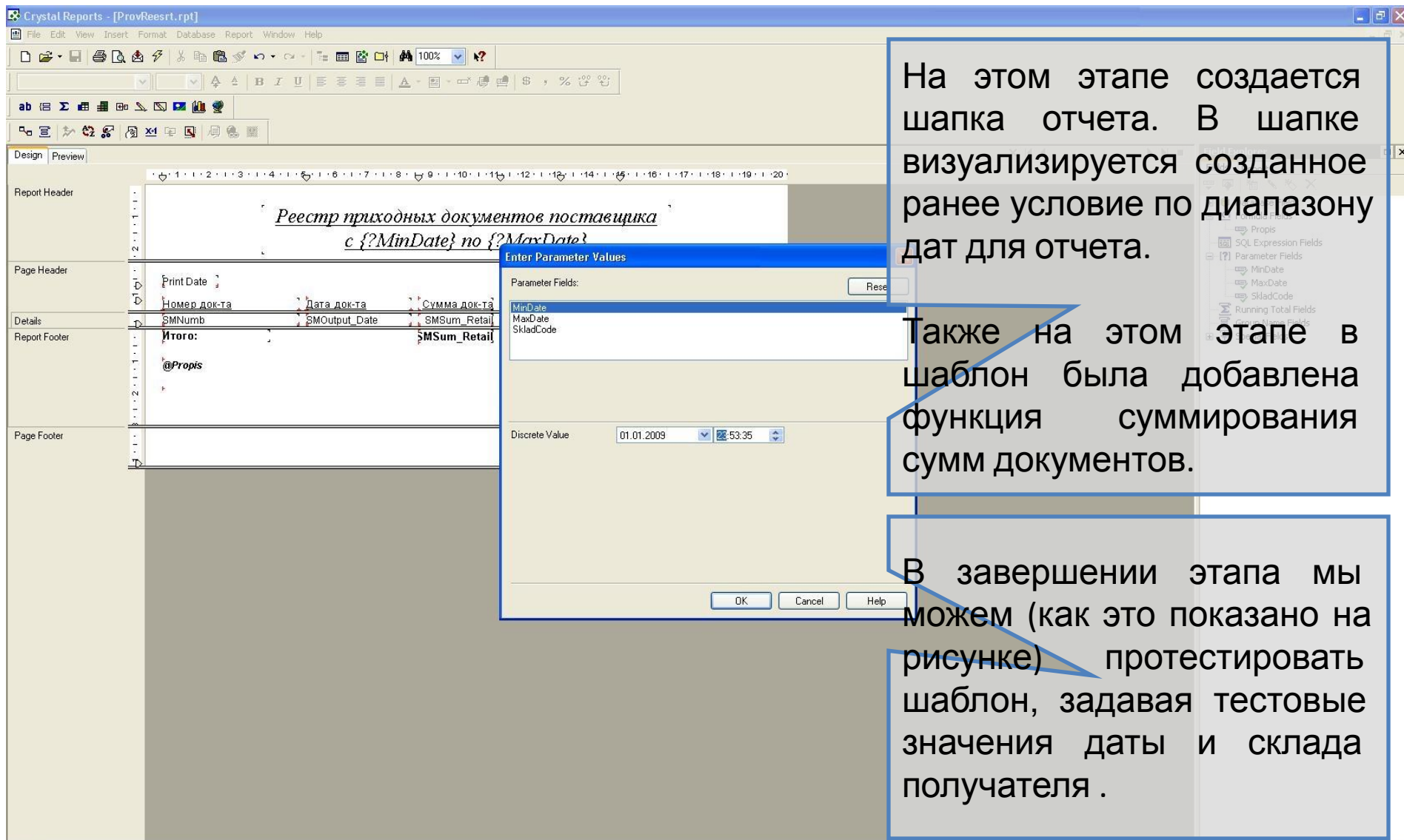
- Database Fields
- Formula Fields
- SQL Expression Fields
- Group Name Fields

На этом этапе специалист, создающий шаблон, осуществляет визуальный контроль запросов.

Формулирование условий вывода отчета



Корректируем форму шаблона отчета



The screenshot shows the Crystal Reports design view for a report titled "Реестр приходных документов поставщика с {{MinDate}} по {{MaxDate}}". The report structure includes a Report Header, Page Header, Details, Report Footer, and Page Footer. A table in the Details section has columns for document number, date, and sum. A dialog box titled "Enter Parameter Values" is open, showing parameter fields for MinDate, MaxDate, and SkladCode, and a Discrete Value field set to 01.01.2009 and 53:35.

На этом этапе создается шапка отчета. В шапке визуализируется созданное ранее условие по диапазону дат для отчета.

Также на этом этапе в шаблон была добавлена функция суммирования сумм документов.

В завершении этапа мы можем (как это показано на рисунке) протестировать шаблон, задавая тестовые значения даты и склада получателя.

Визуальная проверка шаблона



Реестр приходных документов поставщика
с 01.01.2009 по 10.08.2009

Поставщик: Сиа

11.08.2009

Номер док-та	Дата док-та	Сумма док-та	Получатель
24231982/0	02.01.2009	8 637,00 р.	Центральный склад №1
24232144/0	02.01.2009	8 947,00 р.	Центральный склад №1
E859501	02.01.2009	6 534,40 р.	Центральный склад №1
12178/04	04.01.2009	7 829,00 р.	Центральный склад №1
12175/04	04.01.2009	1 425,00 р.	Центральный склад №1
24294056/0	05.01.2009	329,97 р.	Центральный склад №1
E865128	05.01.2009	14 778,60 р.	Центральный склад №1
12259/04	05.01.2009	32 384,00 р.	Центральный склад №1
3	05.01.2009	680,00 р.	Центральный склад №1
24324322/0	06.01.2009	2 549,00 р.	Центральный склад №1
24324546/0	06.01.2009	26 635,05 р.	Центральный склад №1
E868873	06.01.2009	10 725,00 р.	Центральный склад №1
P07-138	06.01.2009	2 224,80 р.	Центральный склад №1
P05-50	06.01.2009	290,40 р.	Центральный склад №1
24355687/0	07.01.2009	1 827,22 р.	Центральный склад №1
12404/04	07.01.2009	4 950,00 р.	Центральный склад №1
24385447/0	08.01.2009	4 099,20 р.	Центральный склад №1
24385784/0	08.01.2009	5 371,00 р.	Центральный склад №1
24386175/0	08.01.2009	8 775,00 р.	Центральный склад №1
E877111	08.01.2009	6 063,00 р.	Центральный склад №1
E877123	08.01.2009	5 035,00 р.	Центральный склад №1
E877129	08.01.2009	6 818,00 р.	Центральный склад №1
12435/04	08.01.2009	12 350,00 р.	Центральный склад №1
P08-79	08.01.2009	4 956,80 р.	Центральный склад №1
24433222/0	09.01.2009	12 585,00 р.	Центральный склад №1
E882172	09.01.2009	10 074,00 р.	Центральный склад №1
24447743/2	11.01.2009	1 350,00 р.	Центральный склад №1
24464010/0	11.01.2009	4 442,00 р.	Центральный склад №1
E883005	11.01.2009	9 478,00 р.	Центральный склад №1
P06-143	11.01.2009	964,50 р.	Центральный склад №1
P07-172	11.01.2009	3 500,00 р.	Центральный склад №1
12508/04	11.01.2009	13 849,00 р.	Центральный склад №1
24495402/0	12.01.2009	13 080,00 р.	Центральный склад №1
E887125	12.01.2009	9 867,32 р.	Центральный склад №1
E887502	12.01.2009	445,63 р.	Центральный склад №1
E887589	12.01.2009	35 588,00 р.	Центральный склад №1
12586/04	12.01.2009	3 683,30 р.	Центральный склад №1
12585/04	12.01.2009	388,41 р.	Центральный склад №1
12584/04	12.01.2009	23 440,00 р.	Центральный склад №1

Шаблон готов.

После завершения шаблона, он сохраняется в отдельный файл. Именно к этому файлу будет обращаться АИС Аптекарь для вывода отчета.

Дополнительные ВОЗМОЖНОСТИ

Crystal Reports - [ProvReesrt.rpt]

File Edit View Insert Format Database Report Window Help

100%

Design Preview

ProvReesrt.rpt

PH

11.08.2009

Номер док-та	Дата док-та	Сумма док-та	Получатель
F 2096 21	06.06.2009	6 351,02р.	Центральный склад №1
28866750/0	06.06.2009	6 215,68р.	Центральный склад №1
28866445/2	06.06.2009	930,00р.	Центральный склад №1
28867003/2	06.06.2009	324,00р.	Центральный склад №1
1182/05	06.06.2009	51 521,29р.	Центральный склад №1
1183/05	06.06.2009	32 705,00р.	Центральный склад №1
P07-1010	06.06.2009	2 780,00р.	Центральный склад №1
P08-846	06.06.2009	2 018,40р.	Центральный склад №1
28928453/1	07.06.2009	7 820,00р.	Центральный склад №1
P07-1020	07.06.2009	1 300,00р.	Центральный склад №1
28901 236/0	07.06.2009	302,00р.	Центральный склад №1
F 213757	07.06.2009	8 564,00р.	Центральный склад №1
F 214169	07.06.2009	9 639,40р.	Аптека №2
P05-566	07.06.2009	499,00р.	Центральный склад №1
1218/05	07.06.2009	22 581,00р.	Центральный склад №1
28900063/0	07.06.2009	8 921,00р.	Центральный склад №1
28935715/1	08.06.2009	5 222,15р.	Центральный склад №1
F 218988	08.06.2009	12 550,00р.	Центральный склад №1
28934569/0	08.06.2009	20 862,99р.	Центральный склад №1
F 215939	08.06.2009	1 236,00р.	Центральный склад №1
F 218800 A	08.06.2009	322,95р.	Центральный склад №1
32	10.08.2009	25,70р.	Аптека №2
Итого:		12 574 162,40р.	

Двадцать миллионов пятьсот семьдесят четыре тысячи сто шестьдесят два рубля сорок копеек.

RF

Field Explorer

Fields Report

Database Fields

Stock

Target

TargetDoc

Formula Fields

SQL Expression Fields

Parameter Fields

ProvCode

Special Fields

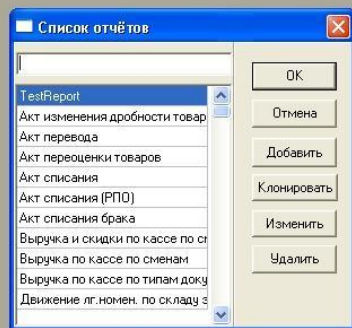
0.03 x 13 of 13

For Help, press F1

Специалистами АИС внесены дополнения в стандартные средства Crystal Reports, и теперь появилась возможность отображения числительных в прописной форме.

Например, сумма, отображаемая в опции «Итого» может быть прокомментирована словами.

Назначение отчета набору отчетов в АИС Аптекарь 8.1



Теперь, созданный ранее шаблон отчетов, интегрируется в систему отчетов АИС Аптекарь 8.1

Добавление отчета

Добавление отчёта

Основные | Формула выборки | Параметры

Внутренний код: **1005**

Наименование:

Имя файла: ...

Описание:

Кол-во копий:

Новый OK Отмена

Добавление отчёта

Основные | Формула выборки | Параметры

Список параметров	Формула параметра
MinDate	%Param ('Начальная дата', Date, 01.01.1900)%
MaxDate	
ProvCode	

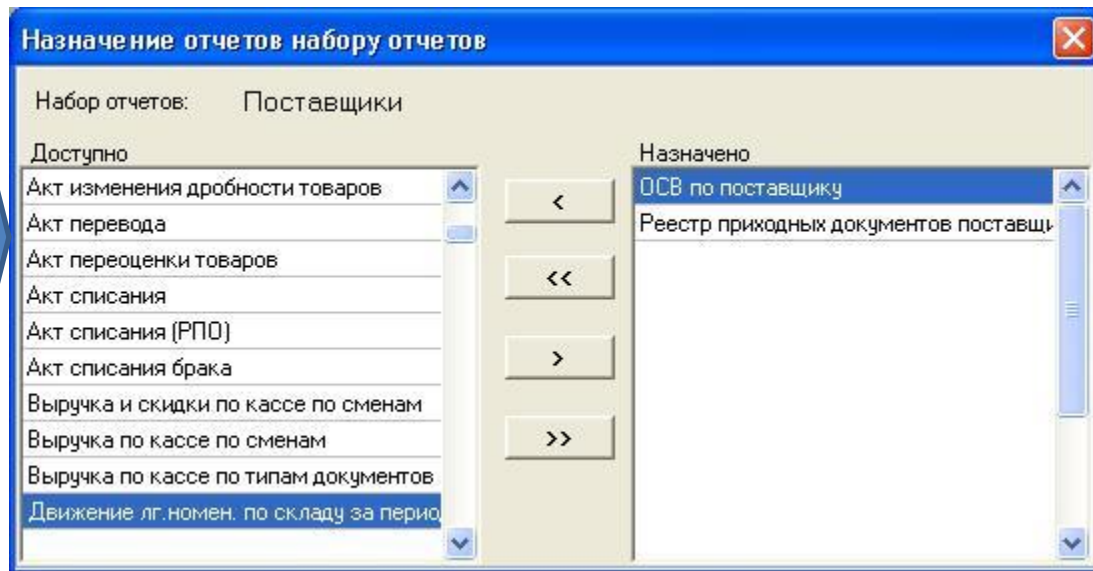
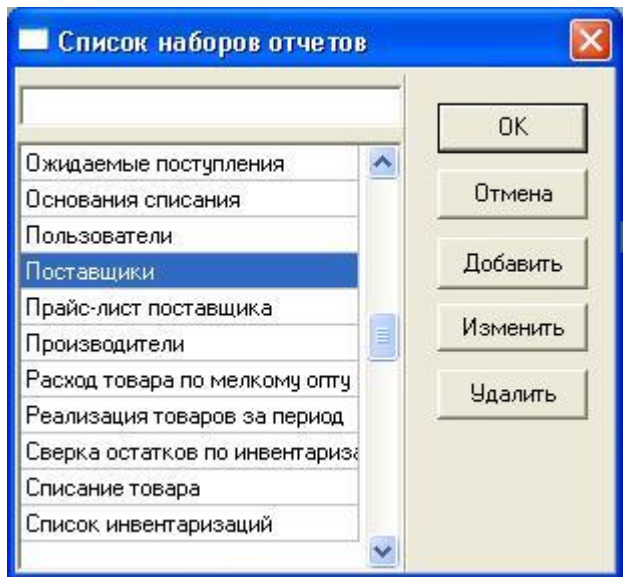
Новый OK Отмена



Добавляемый отчет получает уникальное название и связывается с файлом созданного ранее шаблона. (Файл шаблона был сохранен на 9ом шаге).

Изменяющимся параметрам отчета назначается формула параметра.

Закрепление отчета за формой



На этом этапе отчет «Реестр приходных документов поставщика за период» закрепляется за формой «Поставщики». Это позволит пользователю осуществлять быстрый поиск необходимого отчета.



Доступ к отчету

Поставщики

Код	Наименование	Полное наименование	Учт.	Вид ценового учета
512	НЬЮ-ОПТИКА	НЬЮ-ОПТИКА ООО	<input checked="" type="checkbox"/>	Розничные цены
649	ПАРАМЕД	ПАРАМЕД ЗАО	<input checked="" type="checkbox"/>	Розничные цены
551	ПАРИЗО	ПАРИЗО МЕД ФИРМА О...	<input checked="" type="checkbox"/>	Розничные цены
1722	ПЕРЕСВЕТ-99	ПЕРЕСВЕТ 99 ООО	<input checked="" type="checkbox"/>	Розничные цены
1790	ПЕРЕСВЕТ-БК			
203	ПОЛАР ОПТИК			
503	ПОЛАР ОПТИМА			
470	ПОЛИРОНИК			
15	Поставщик2			
50	Поставщик3			
391	ПРЕМЬЕР-ПРОДУКТ			
475	ПРОМКОМПЛЕКТ			
548	ПРОФИТМЕД			
127	РЕЦ.-ПРОИЗВОД.			
376	РИА ПАНДА			
546	РОСТА			
1668	РОСФАРМАЦИЯ			
663	Р-ФАРМ			
574	САПФИР			
657	СЕРИАЛ Н-ПЦ	СЕРИАЛ Н-ПЦ ООО	<input checked="" type="checkbox"/>	Розничные цены
6	Сиа	Сиа	<input checked="" type="checkbox"/>	Розничные цены
36	СПЕКТРОН	СПЕКТРОН-С ЗАО	<input checked="" type="checkbox"/>	Розничные цены
641	СТОЛИЧ.АПТЕКИ	СТОЛИЧНЫЕ АПТЕКИ Г...	<input checked="" type="checkbox"/>	Розничные цены
1783	ТЕРЕЗА ИНТЕР	ТЕРЕЗА ИНТЕР ООО	<input checked="" type="checkbox"/>	Розничные цены
570	ТЕРМО-ПРЕМЬЕР	ТЕРМО-ПРЕМЬЕР ООО	<input checked="" type="checkbox"/>	Розничные цены
406	ФАЛЬКОН-ТОРГ	ФАЛЬКОН-ТОРГ	<input checked="" type="checkbox"/>	Розничные цены

Список отчетов

Набор отчетов: Поставщики

- ОСВ по поставщику
- Реестр приходных документов поставщика за период

OK

Отмена

АИС Аптекарь представляет отчеты, доступные по выбранному поставщику. Теперь одним из таких отчетов является отчет, созданный нами ранее – «Реестр приходных документов поставщика за период».



Выбор диапазона дат

Задается диапазон дат, за который должен быть сформирован отчет.

The screenshot shows a software window titled 'Склад' (Warehouse) with a menu bar containing 'Операции с товаром', 'Отчетность', 'Импорт данных', 'Экспорт данных', 'Сервис', 'Словари', 'Справка', and 'Выход'. The main area displays a table with columns for 'Полное наименование' (Full name), 'Учт.' (Accounting), and 'Вид ценового учета' (Price accounting type). A dialog box titled 'Реестр приходных' (Incoming Register) is overlaid on the table, showing date selection options.

Полное наименование	Учт.	Вид ценового учета
НЬЮ-ОПТИКА 000	<input checked="" type="checkbox"/>	Розничные цены
ПАРАМЕД ЗАО	<input checked="" type="checkbox"/>	Розничные цены
ПАРАМЕД МЕД ФИРМА О...	<input checked="" type="checkbox"/>	Розничные цены
ПЕРЕСВЕТ-99 000	<input checked="" type="checkbox"/>	Розничные цены
ПЕРЕСВЕТ-БК КОМПАНИ...	<input checked="" type="checkbox"/>	Розничные цены
ПОЛАР ОПТИК 000	<input checked="" type="checkbox"/>	Розничные цены
ПОЛАР ОПТИМА 000	<input checked="" type="checkbox"/>	Розничные цены
ПОЛИРОНИК 000	<input checked="" type="checkbox"/>	Розничные цены
Поставщик2	<input checked="" type="checkbox"/>	Розничные цены
Поставщик3	<input checked="" type="checkbox"/>	Розничные цены
ПРЕМЬЕР-ПРОДУКТ 000	<input checked="" type="checkbox"/>	Розничные цены
ПРОМКОМПЛЕКТ КОМ.О...	<input checked="" type="checkbox"/>	Розничные цены
РЕЦ. ПРОИЗВОД.	<input checked="" type="checkbox"/>	Розничные цены
РИА ПАНДА	<input checked="" type="checkbox"/>	Розничные цены
РОСТА	<input checked="" type="checkbox"/>	Розничные цены
РОСФАРМАЦИЯ	<input checked="" type="checkbox"/>	Розничные цены
Р-ФАРМ	<input checked="" type="checkbox"/>	Розничные цены
САПФИР	<input checked="" type="checkbox"/>	Розничные цены
СЕРИАЛ Н-ПЦ 000	<input checked="" type="checkbox"/>	Розничные цены
Сиа	<input checked="" type="checkbox"/>	Розничные цены
СПЕКТРОН-С ЗАО	<input checked="" type="checkbox"/>	Розничные цены
СТОЛИЧНЫЕ АПТЕКИ Г...	<input checked="" type="checkbox"/>	Розничные цены
ТЕРЕЗА ИНТЕР 000	<input checked="" type="checkbox"/>	Розничные цены
ТЕРМО-ПРЕМЬЕР 000	<input checked="" type="checkbox"/>	Розничные цены
ФАЛЬКОН-ТОРГ	<input checked="" type="checkbox"/>	Розничные цены

Реестр приходных

Начальная дата: 01.01.2009

Конечная дата: 11.08.2009

OK Отмена



Отчет готов

Так
предоставляемый
Аптекарь 8.1.

выглядит

отчет,
в АИС

Общее время от начала
проектирования и до вывода
готового отчета на экран
составило 20 минут.

Поставщики

Код	Наименование	Поставщик
503	ПОЛАР ОПТИКА	Поставщик1
503	ПОЛАР ОПТИМА	Поставщик1
470	ПОЛИРОНИК	Поставщик2
15	Поставщик2	Поставщик2
1790	ПЕРЕСВЕТ-БК	Поставщик1
203	ПОЛАР ОПТИК	Поставщик1
503	ПОЛАР ОПТИМА	Поставщик1
470	ПОЛИРОНИК	Поставщик2
15	Поставщик2	Поставщик2
127	РЕЦ-ПРОИЗВОД	Поставщик1
546	РОСТА	Поставщик1
657	СЕРИАЛ Н-ПЦ	Поставщик1
6	Сиа	Поставщик1
36	СПЕКТРОН	Поставщик1
641	СТОЛИЧ.АПТЕКИ	Поставщик1
1783	ТЕРЕЗА ИНТЕР	Поставщик1
570	ТЕРМО-ПРЕМЬЕ	Поставщик1
406	ФАЛЬКОН-ТОРГ	Поставщик1

Реестр приходных документов поставщика
с 01.01.2009 по 11.08.2009

Дата доку-та	Сумма доку-та	Получатель
11.01.2009	3 021,62 р.	Центральный склад №1
18.01.2009	247,30 р.	Центральный склад №1
25.01.2009	4 950,00 р.	Центральный склад №1
29.01.2009	199,80 р.	Центральный склад №1
09.02.2009	1 500,94 р.	Центральный склад №1
23.02.2009	3 825,00 р.	Центральный склад №1
25.02.2009	1 001,90 р.	Центральный склад №1
01.03.2009	2 479,10 р.	Центральный склад №1
20.03.2009	948,80 р.	Центральный склад №1
06.04.2009	14 908,40 р.	Центральный склад №1
07.04.2009	8 454,00 р.	Центральный склад №1
11.04.2009	5 640,00 р.	Центральный склад №1
21.04.2009	8 750,51 р.	Центральный склад №1
03.05.2009	1 601,90 р.	Центральный склад №1
11.05.2009	4 218,19 р.	Центральный склад №1
11.05.2009	3 102,60 р.	Центральный склад №1
20.05.2009	667,44 р.	Центральный склад №1
25.05.2009	8 214,62 р.	Центральный склад №1
Итого:	73 732,12 р.	

Семьдесят три тысячи семьсот тридцать два рубля двенадцать копеек



Ателье Информационных Систем

Россия г. Москва

ул. Шоссейная, д. 19, к. 3, офис 278,

тел. +7 (495) 649-65-75.

факс +7 (495) 649-65-75.

e-mail: info@a-is.ru

сайт: www.a-is.ru