



ВВЕДЕНИЕ В ТОВАРНО-СЫРЬЕВЫЕ РЫНКИ В THOMSON REUTERS

МОСКВА, 2009

ЕВГЕНИЯ ФИРСОВА
НАТАЛИЯ КАРАМНОВА



THOMSON REUTERS

ОСНОВНЫЕ КАТАЛОГИ С&Е

- Информация в Reuters делится на 2 основных блока

Биржевая

Внебиржевая

- Каталог по товарным рынкам <COMMOD>
- Каталог по энергетическим рынкам <ENERGY>

The image displays two screenshots of the Thomson Reuters Speed Guide interface. The left screenshot shows the 'Quote: COMMOD' window, which is a table with columns for 'Futures & Opt', 'Cash OTC Price', 'Spec Data', and 'Fundamental'. Below the table is a 'Menu by Area/topics' section listing various commodity categories like 'European G&O', 'European Weather', 'Fertilizers', etc. The right screenshot shows the 'Quote: ENERGY' window, which has a similar table structure but includes 'Specialist Data' and 'Fundamental' columns. Below it is a 'Menu by Area/topics' section listing energy-related categories like 'European Power', 'European Weather', 'European Natgas', etc.

ПОИСК ДАННЫХ

Поиск ценовых данных осуществляется 2 способами:

- Search (окно поиска)

The screenshot shows the Reuters Search interface. The search criteria are as follows:

- Name, Code or keywords: tea
- Product: Select Product: [Any]
- Instrument Type: Select Instrument Type: [Any]
- Exchange: Select Exchange: [Any]
- Expiry Date: Between [D] [M] [Y] and [D] [M] [Y]

The results table shows the following data:

Name	Product	Instrument Type	Exchange	RIC	Expiry Date
Tea Calcuta IN	Commodity/Softs/Tea	Commodity Cash	Reuters	0#ASTEА-CCU	
Tea DOOARS	Commodity/Softs/Tea	Commodity Cash	Reuters	0#ASTEА-DOOARS	
Tea BROKENs	Commodity/Softs/Tea	Commodity Cash	Reuters	0#ASTEА-CTCBRK	
Tea DUST	Commodity/Softs/Tea	Commodity Cash	Source is a Reuter Contributor	0#ASTEА-DUST	
Tea Dhaka BD	Commodity/Softs/Tea	Commodity Cash	Reuters	0#ASTFA-DHA	

- Через каталоги <ENERGY> или <COMMOD>

ОСНОВНЫЕ ИНДИКАТОРЫ C&E

Энергетические бенчмарки

BFOE (раньше Brent) Brent Forties Oseberg Ekofisk - корзина из 4х сортов нефти, добываемых в Северном море схожие по составу и качеству

<BFO-> - cash цена BFO dated - цена наиболее дешевого сорта из четырех, который будет поставлен через 21 день . Котировки добавляются в систему экспертами Reuters и обновляются в реальном времени без дополнительной подписки BFO DTD заменяет Brent **<BRT->** поскольку предложение по Brent падает и цены становятся более волатильны.

Фьючерсы на Brent торгуются на ICE (Intercontinental Exchange) **<LCOc1>**

Фьючерсы на WTI (West Texas Intermediate high quality crude) торгуются на NYMEX (Intercontinental Exchange) **<CLc1>**

<WTC-> - cash цена на WTI

Фьючерсы на Оманскую нефть (“sour”) торгуются на DME (Dubai Mercantile Exchange) **<OQc1>**

Биотопливо **<BIOF/BENCH>**

ТОВАРНЫЕ РЫНКИ ИНСТРУМЕНТЫ

Драгоценные металлы:

- <XAU=> внебиржевые межбанковские котировки по золоту
- <GCc1> фьючерсы на золото на бирже COMEX (Commodity Metals Exchange)/NYMEX
- <GOFO=>, <SIFO=> цена на форвардные сделки по золоту и серебру
- <XAUFIX=>, <XAGFIX=> Лондон фиксинги по драгоценным металлам
- <LBMA01> London Bullion Market Association
- <0#LGLR=> лизинговые ставки по золоту от LBMA
- <RUBPMFIX=> ставки драг. металлов к рублю от ЦБ

Цветные металлы:

- <LME-> - экран по фьючерсам на LME (London Metals Exchange)
- <MNI3>, <MNI0> - 3 мес. фьючерсы и cash цены на никель
- <ALc1> - фьючерсы на алюминий на COMEX
- <HGc1> - фьючерсы на медь на COMEX
- <ZNc1> - фьючерсы на цинк на COMEX

ТОВАРНЫЕ РЫНКИ ИНСТРУМЕНТЫ

Сельское хозяйство

Основные фьючерсы:

- Пшеница <Wc1> на CBOT (Chicago Board of Trade)
- Кукуруза <Cc1> на CBOT
- Соевые бобы <Sc1> на CBOT

Основные товарные индексы:

<.RJCRBTR> - Reuters/Jefferies – CBR Index

1957 год создания, самый старый, состоит из 19 товаров, вес бензина в индексе составляет 33%, остальное распределено между группами по ликвидности. Все группы одинаково взвешены

<.SPGSCITR> - S&P Goldman Sachs Commodity Total Return Index

<.DJAIG> - Dow Jones – AIG Index

<.DBLCITR>- Deutsche Bank Liquid Commodity Total Return Index

НОВОСТИ, ОТЧЕТЫ И СТАТИСТИКА

Top news

[COM/WRAP]

[COM/INDEX]

[CRU] нефть

[SOF] соя

[MOG] бензин

[SOY] соя

<ENERGY/STATS1>

[O/CODES]

REUTERS TOP NEWS

Front Page

Global Economy

Politics, Policy & Risk

Corporate Finance

Commentary

Sports

Lifestyle & Entertainment

Company News

U.S. Companies

European Companies

Asian Companies

Market News

Commodities & Energy

Foreign Exchange

Central Banks

Government Debt

Corporate Credit

Emerging Markets

Industry News

Financial Services

Commodities & Energy

Page Editor: Sue Thomas | Snapshot View | Headlines View | Print Articles

Oil holds \$70 after 4 pct drop, awaits US data

SINGAPORE, Sept 1 (Reuters) - Oil was little changed at \$70 a barrel on Tuesday, after a 4 percent fall overnight, as Chinese stocks recovered their poise following manufacturing sector data that suggested China's economic recovery was on track. [+ more](#)

RELATED: [News Topics](#) | [Quotes](#) | [Charts](#)

LME copper slides 2.7 pct, equities steady

SINGAPORE, Sept 1 (Reuters) - London copper futures fell 2.7 percent on Tuesday after a bank holiday weekend, and Shanghai also edged lower following the previous session's 3 percent slide but worries set off by China's equity markets subsided. [+ more](#)

RELATED: [News Topics](#) | [Quotes](#) | [Charts](#)

Gold hits \$955 as China stocks, oil firm

TOKYO, Sept 1 (Reuters) - Gold hit \$955 an ounce on Tuesday as Chinese stock

MARKET SNAPSHOT

Click images for live charts

U.S. Oil (Daily)

Price

65

Jun Jul Aug Sep 2009

London Copper (Daily)

Price

5,000

Jun Jul Aug Sep 2009

Gold (Daily)

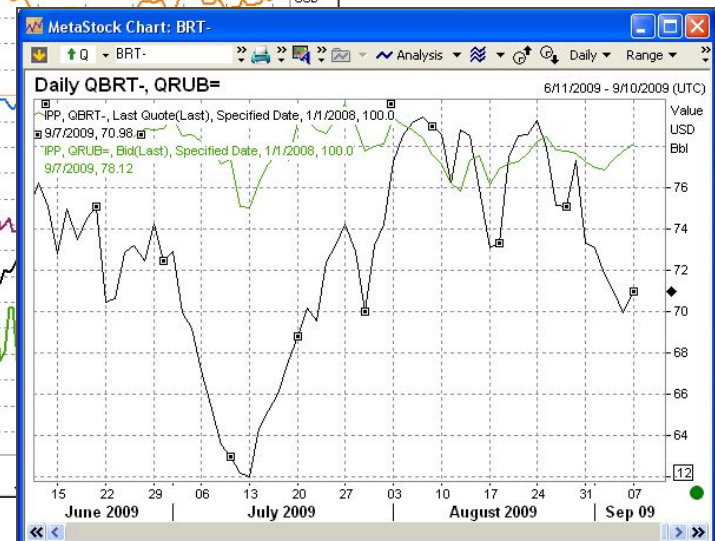
Price

950

REBASING / INDEX PRICE PERFORMANCE

Построение трендов по разным рынкам используя модели и графики Metastock chart

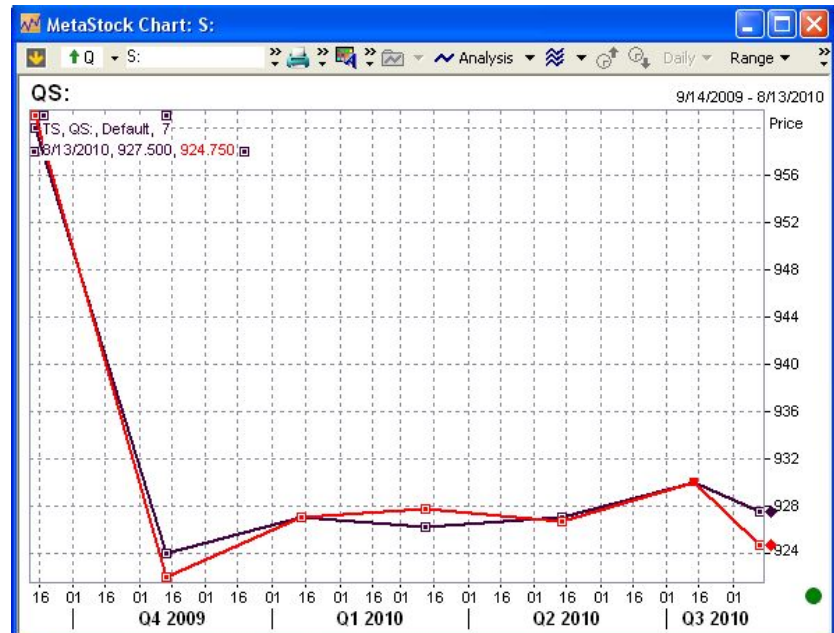
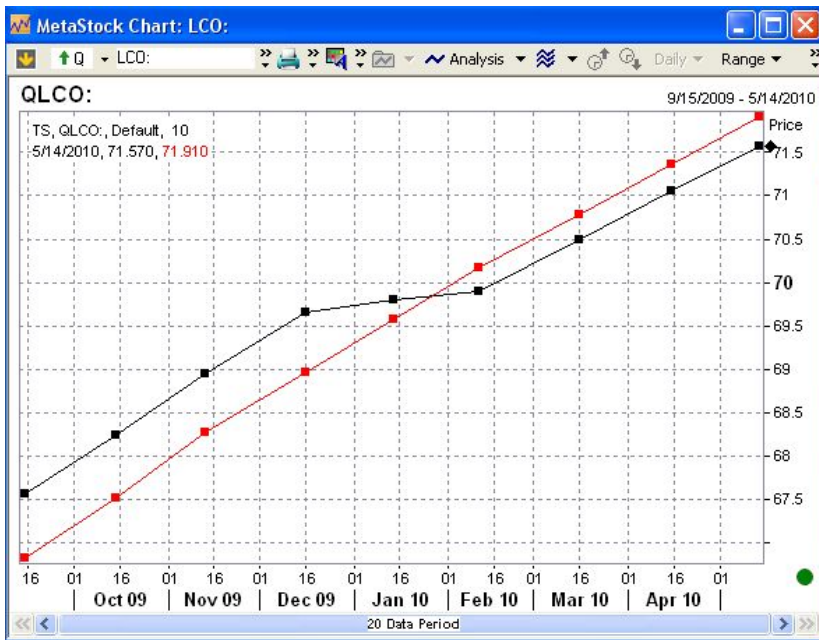
- Модель Rebasing
- Анализ Index Price Performance в графике



TERM STRUCTURE АНАЛИЗ

Тенденции роста цен на рынке - Contango

Тенденции снижения цен на рынке - Backwardation



Прогнозы цен

- Прогнозы цен на нефть Brent и WTI

<POLL70>-<POLL75>, [O/POLL]

- Прогнозы цен на металлы:

- Алюминий, медь, никель, цинк, свинец, олово

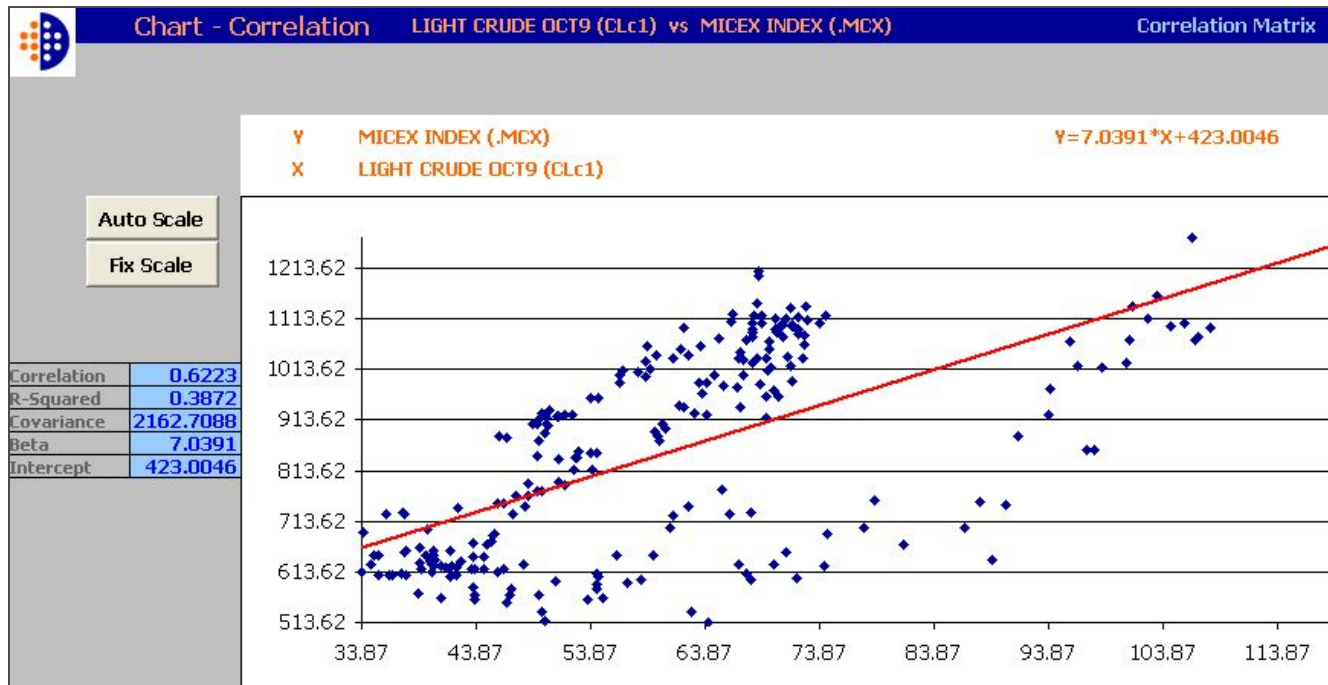
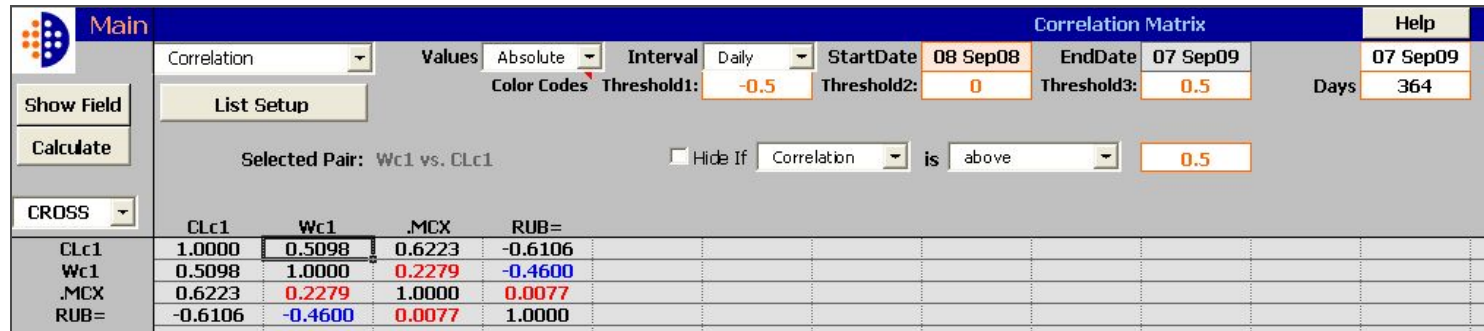
<COMMODITYPOLL01>-<COMMODITYPOLL10>,[MET/POLL]

- Золото, серебро, платина, палладий

<COMMODITYPOLL11>-<COMMODITYPOLL22>,[PREC/POLL]

- Прогнозы цен на зерно [GRA/POLL]
- Другие прогнозы <POLL1>, [POLL/]

CORRELATION MATRIX МОДЕЛЬ



ПОСТРОЕНИЕ ИНСТРУМЕНТОВ

- Создание своих инструментов и индексов по собственным формулам, базируясь на существующих в системе котировках

