



UIDesignGroup

Как пройти в библиотеку?

Опыт разработки картографического
сервиса

Наталия Спрогис

О чем все это?



- подробная карта города
- справочник организаций
- справочник транспорта

- 3 600 000 пользователей в 20 городах России и Украины

Программа «ДубльГИС»

Население по городам и доли пользователей ДубльГИС (тыс.)						
	Население	В возрасте 16-55 лет	Пользователи ПК	Пользователей ДубльГИС	Уровень компьютеризации	Доля ДубльГИС
Омск	1138,8	755	513	317	68%	62%
Екатеринбург	1308,4	863	647	113	75%	17%
Красноярск	920,9	619	409	111	66%	27%
Новосибирск	1397	914	658	559	72%	85%
Челябинск	1093	708	524	190	74%	36%

План рассказа

- Цели проекта
- Как это было
- Результаты
- Интересные особенности, проблемы и решения

Зачем привлекли нас

- Разработанный в 2000 году интерфейс устарел
- Текущий интерфейс не давал возможностей функционального расширения

Цели проекта

- Привлечь новых пользователей и сохранить старую аудиторию
- Сохранить все рекламные позиции
- Обеспечить возможности подключения произвольного количества модулей расширения
- Обеспечить работу при небольшом разрешении

Этапы проекта

- Сбор данных
- Разработка концепции интерфейса
- Детальное проектирование
- Тестирование готовой версии системы

Этапы проекта

- **Сбор данных**
 - Составление пользовательских сценариев
- Разработка концепции интерфейса
- Детальное проектирование
- Тестирование готовой версии системы

Этапы проекта

- Сбор данных
- **Разработка концепции интерфейса**
 - Проработка основных идей
 - Использование технологии «Microsoft Office 2007 Ribbon Bar»
- Детальное проектирование
- Тестирование готовой версии системы

Этапы проекта

- Сбор данных
- Разработка концепции интерфейса
- **Детальное проектирование**
 - Создание прототипов экранов
- Тестирование готовой версии системы

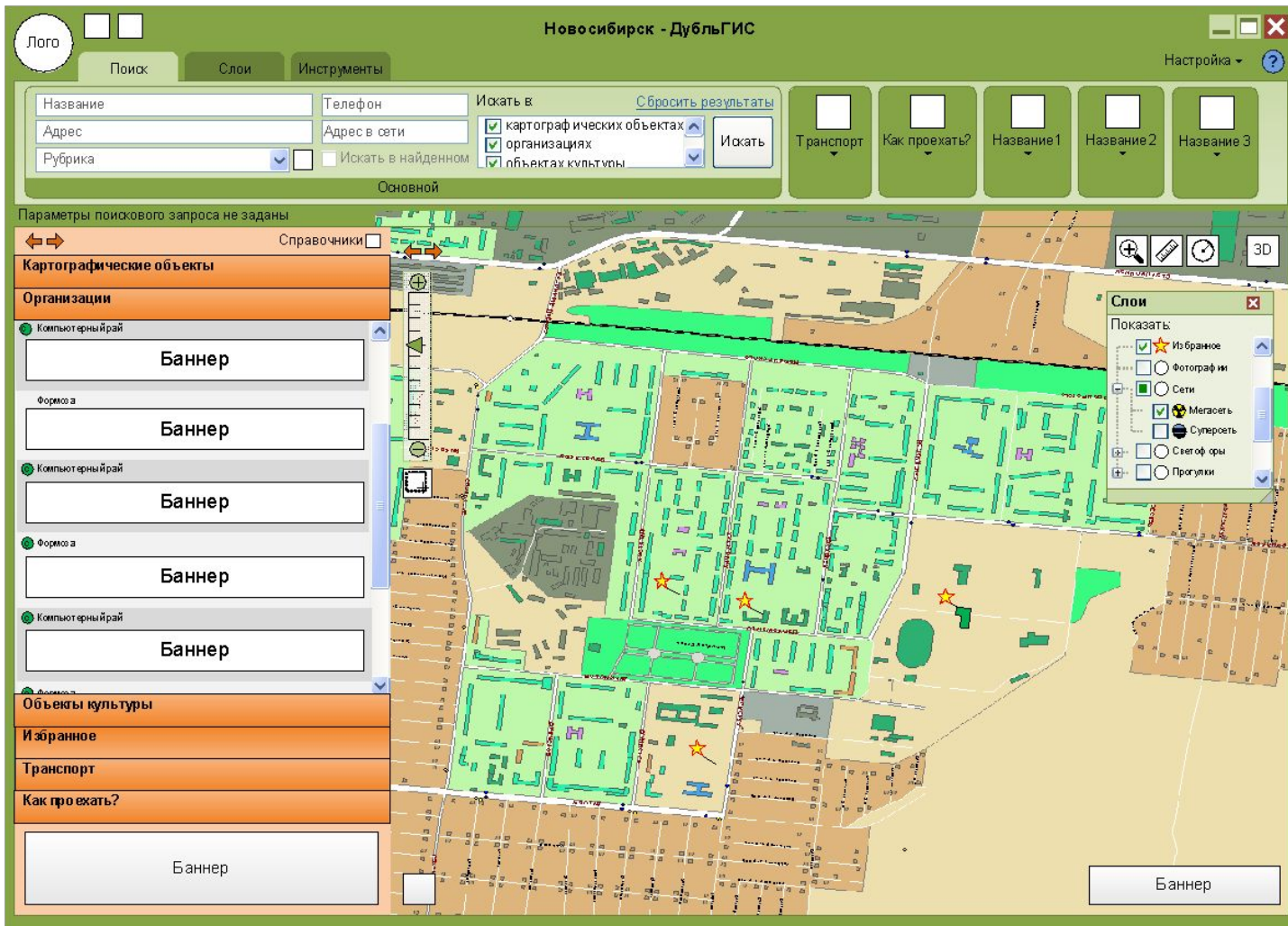
Этапы проекта

- Сбор данных
- Разработка концепции интерфейса
- Детальное проектирование
- **Тестирование готовой версии системы**
 - 6 опытных и 6 неопытных пользователей

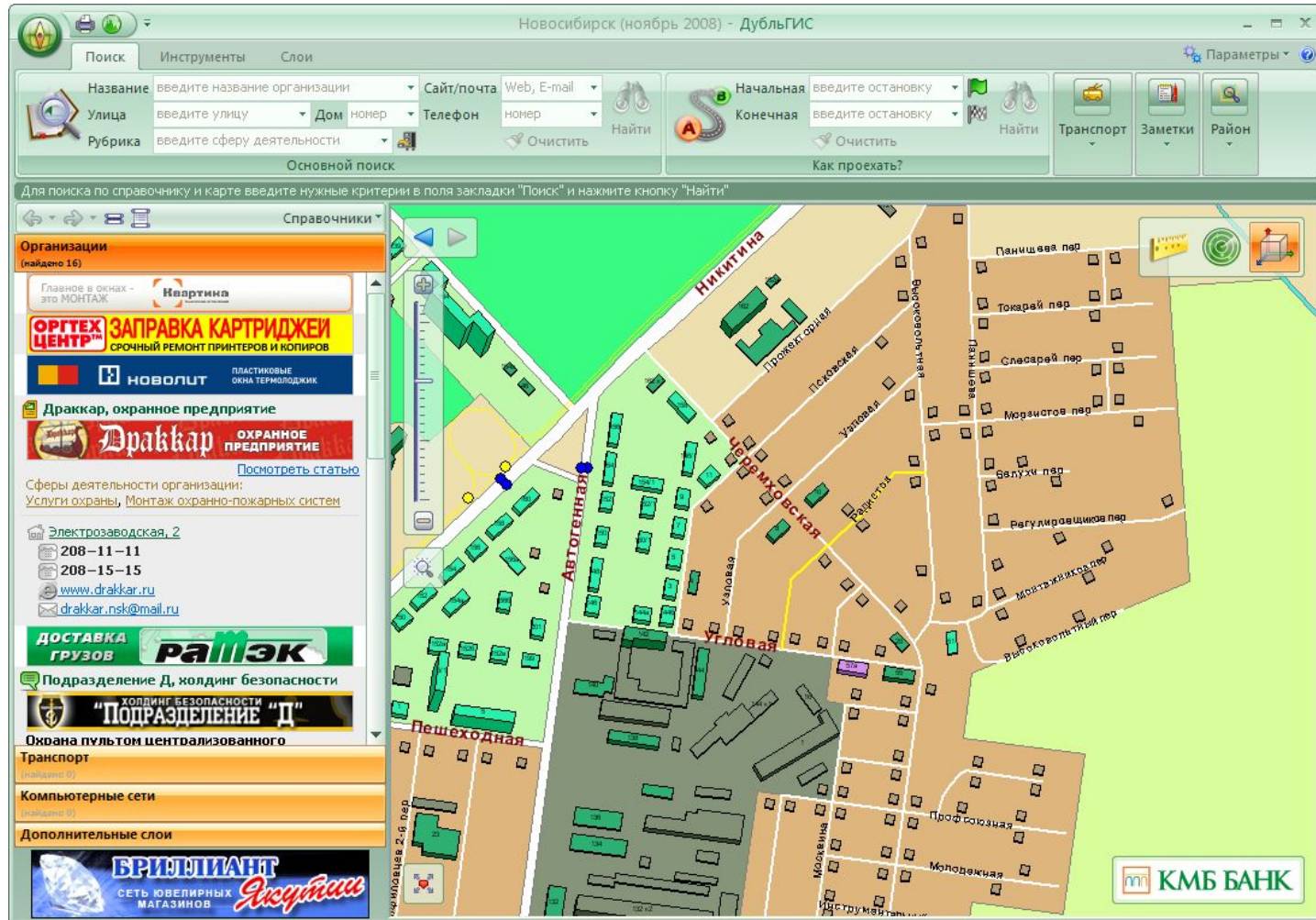
Было



Прототип



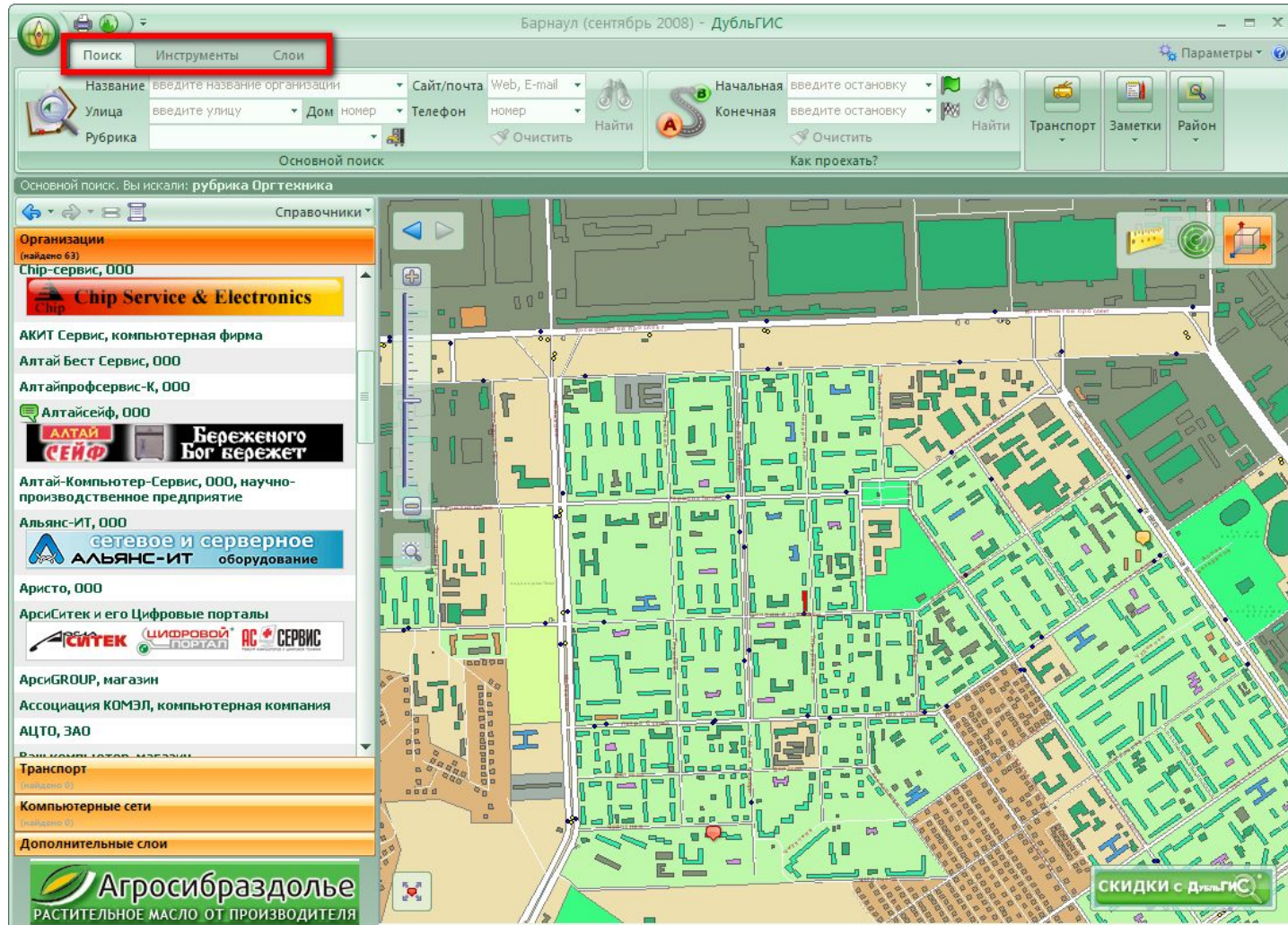
Стало



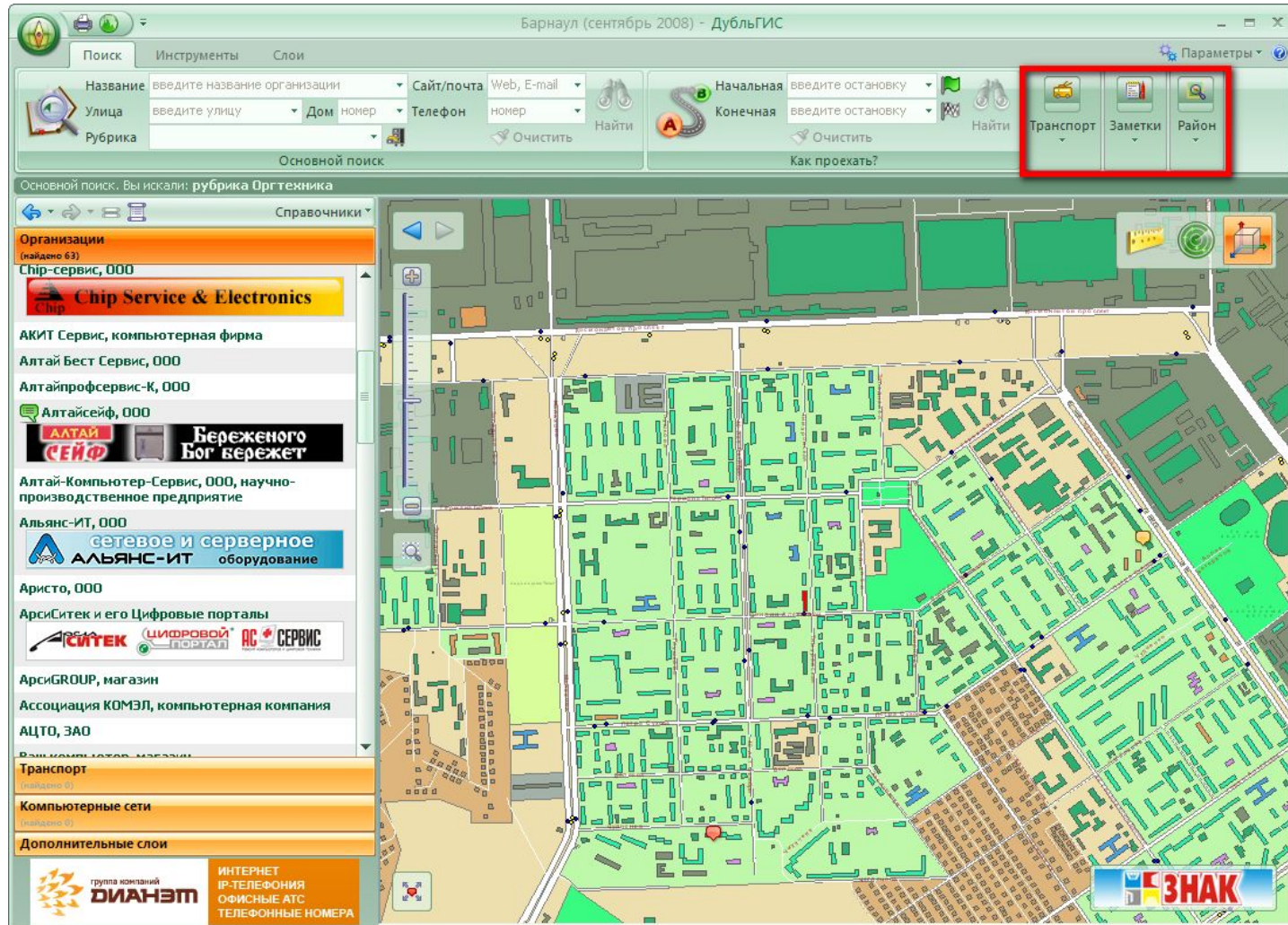
Особенности использования Ribbon Bar

- Отсутствие стандартов и шаблонов
- Необходимость сосредоточения базового функционала на одной вкладке
- Фиксированная высота блоков и структура меню
- Обеспечение функционирования при небольшом разрешении
- Готовый механизм горячих клавиш

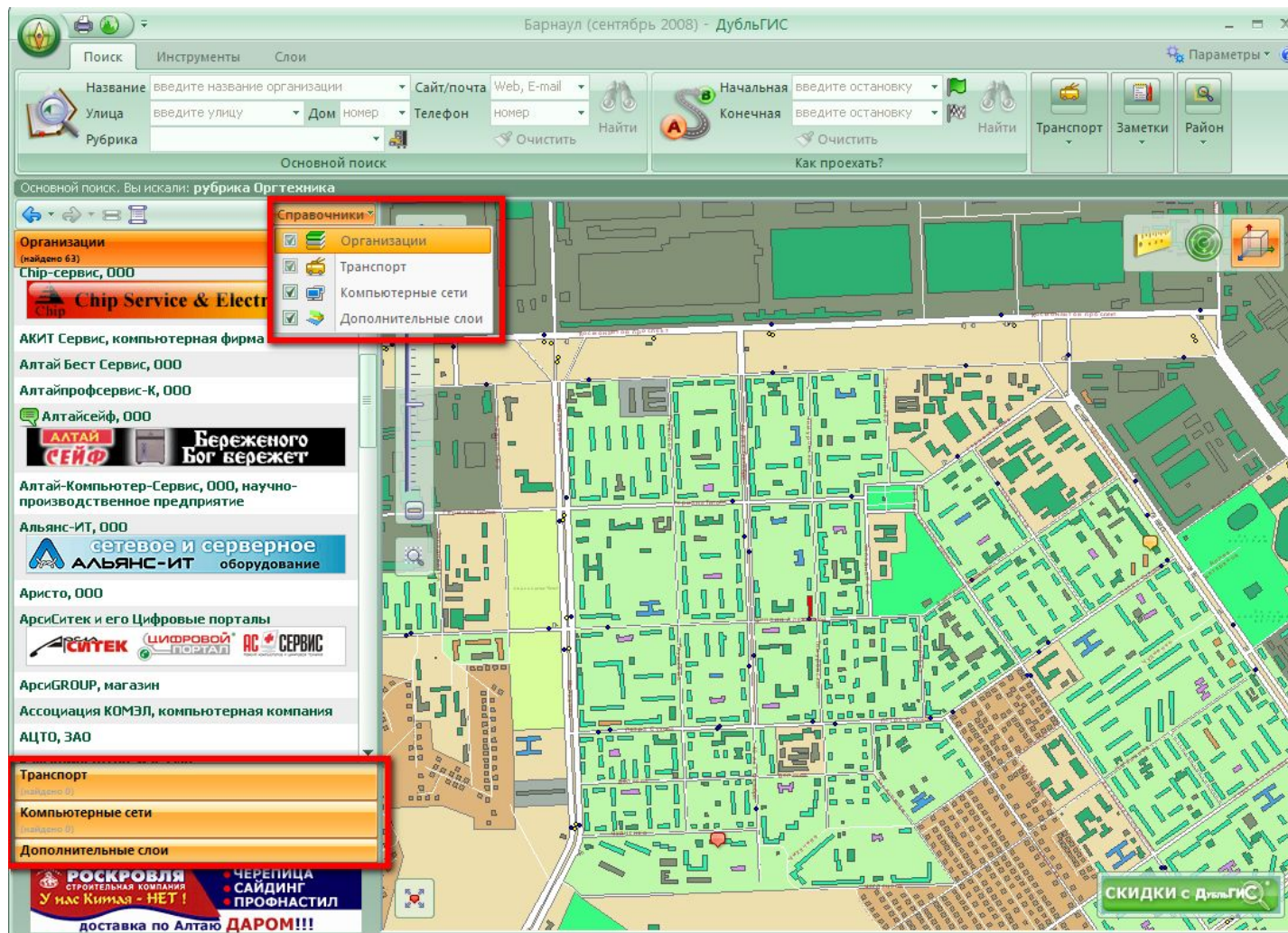
Модули расширения



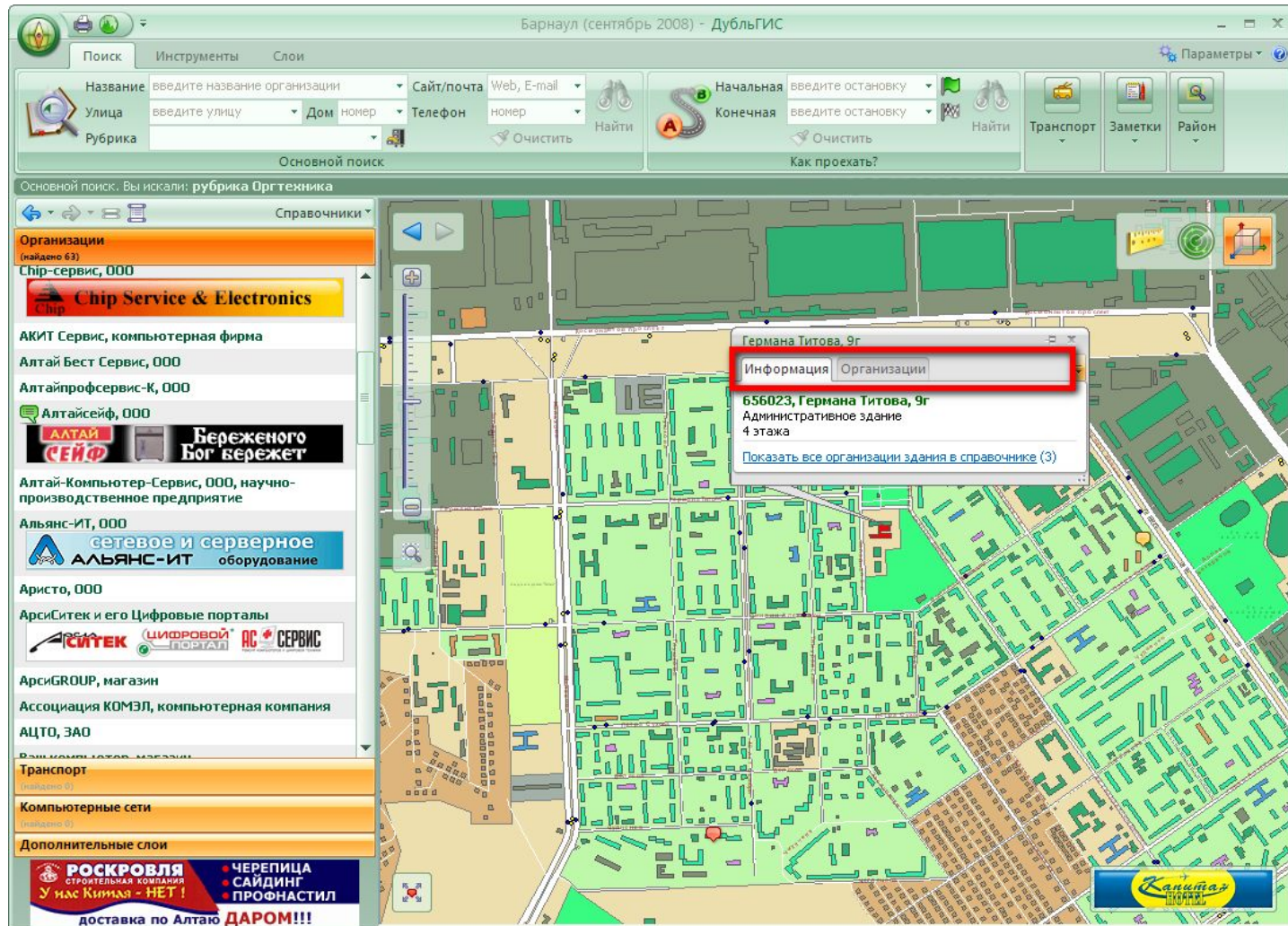
Модули расширения



Модули расширения



Модули расширения



Модули расширения

The screenshot displays the 'Новосибирск - ДубЛГИС' web application interface. At the top, there is a search bar with fields for 'Название', 'Адрес', and 'Рубрика', along with 'Телефон' and 'Адрес в сети'. A search filter section includes 'Искать в:' with options for 'картографические объекты', 'организациях', and 'объектах культуры'. A 'Настройка' menu is visible in the top right corner.

The main map area shows a residential area with several red location markers. A 'Слои' (Layers) panel on the right allows users to toggle various map features like 'Избранное', 'Фотографии', 'Сети', 'Мегаэть', 'Суперсеть', 'Светофоры', and 'Прогулки'. A 'Баннер' (Banner) is overlaid on the map.

The left sidebar contains a search results list. The first result is for 'Компьютерный рай' (Computer district), which includes a banner, a description, and contact information. The second result is for 'Детский сад «Ромашка»' (Kindergarten 'Rомашка'), which includes a banner, a photo of the kindergarten, and a detailed description of its activities.

The bottom of the interface features a navigation bar with buttons for 'Совет дня' (Advice of the day) and 'Справка' (Help).

Идеи и решения

**Иллюстрация на примере нескольких
сценариев работы**

Как же все-таки пройти в библиотеку?

Новосибирск (ноябрь 2008) - ДубльГИС

Поиск Инструменты Слои

Название: введите название организации Сайт/почта: Web, E-mail
Улица: введите улицу Дом номер Телефон номер
Рубрика: би

Начальная: введите остановку Конечная: введите остановку
Очистить Найти Транспорт Заметки Район

Как проехать?

АВАРИЙНЫЕ / СПРАВОЧНЫЕ / ЭКСТРЕННЫЕ СЛУЖБЫ
Аварийные / справочные / экстренные службы
Эвакуация автомобилей

ГОРОД / ВЛАСТЬ
ДОСУГ / ОТДЫХ / РАЗВЛЕЧЕНИЯ
КОММУНАЛЬНЫЕ / БЫТОВЫЕ / РИТУАЛЬНЫЕ УСЛУГИ
КОМПЬЮТЕРЫ / СВЯЗЬ / ИНТЕРНЕТ
КУЛЬТУРА / ИСКУССТВО / РЕЛИГИЯ
МЕДИЦИНА / ЗДОРОВЬЕ / КРАСОТА
ОБОРУДОВАНИЕ / ИНСТРУМЕНТ / ЭЛЕКТРОТЕХНИКА
ОБРАЗОВАНИЕ / РАБОТА / КАРЬЕРА
ОДЕЖДА / ОБУВЬ / ТЕКСТИЛЬ
ПЕЧАТА / ПОЛИГРАФИЯ / УПАКОВКА

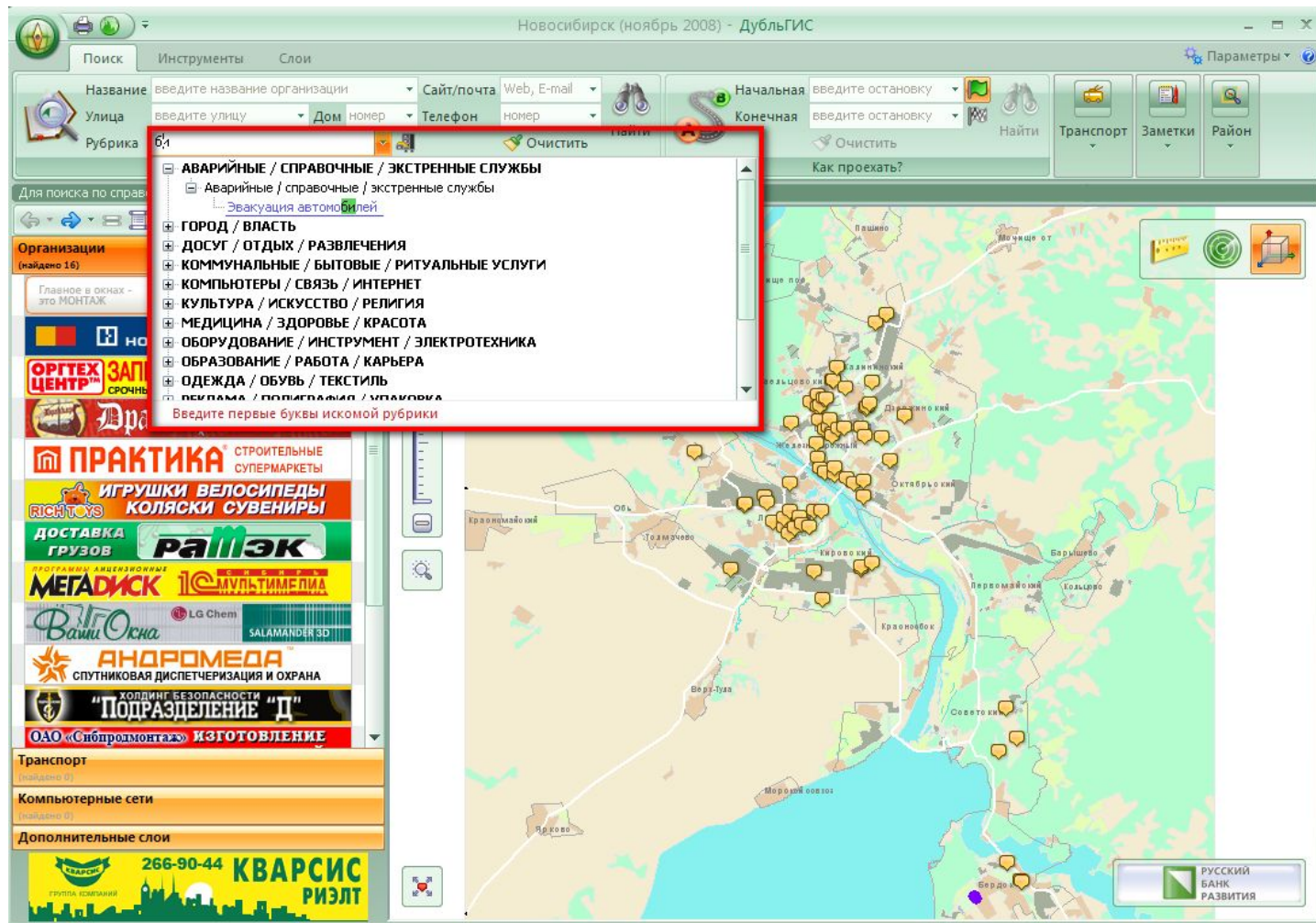
Введите первые буквы искомой рубрики

Организации (найдено 16)
Главное в окне - это МОНТАЖ
ОРГТЕХ ЦЕНТР ЗАПР СРОЧНЫ
Практика СТРОИТЕЛЬНЫЕ СУПЕРМАРКЕТЫ
Игрушки ВЕЛОСИПЕДЫ КОЛЯСКИ СУВЕНИРЫ
РАИЭК ДОСТАВКА ГРУЗОВ
МЕГАДИСК МУЛЬТИМЕДИА
Ваши Окна LG Chem SALAMANDER 3D
АНДРОМЕДА СПУТНИКОВАЯ ДИСПЕТЧЕРИЗАЦИЯ И ОХРАНА
ПОДРАЗДЕЛЕНИЕ Д ХОЛДИНГ БЕЗОПАСНОСТИ
ОАО «Сибпромонтаж» ИЗГОТОВЛЕНИЕ

Транспорт (найдено 0)
Компьютерные сети (найдено 0)
Дополнительные слои
266-90-44 КВАРСИС РИЭЛТ

РУССКИЙ БАНК РАЗВИТИЯ

Как же все-таки пройти в библиотеку?



Как же все-таки пройти в библиотеку?

Новосибирск (ноябрь 2008) - ДубльГИС

Поиск Инструменты Слои

Название: введите название организации Сайт/почта: Web, E-mail Начальная: введите остановку
Улица: введите улицу Дом: номер Телефон: номер Конечная: введите остановку
Рубрика: биб[Библиотеки

Очистить Найти

Очистить Найти Транспорт Заметки Район

Как проехать?

Для поиска по справке

Организации (найдено 16)

Главное в окнах - это МОНТАЖ

ОРГТЕХ ЦЕНТР ЗАПР. СРОЧНЫ

Введите первые буквы искомой рубрики

ПРАКТИКА СТРОИТЕЛЬНЫЕ СУПЕРМАРКЕТЫ

ИГРУШКИ ВЕЛОСИПЕДЫ КОЛЯСКИ СУВЕНИРЫ

ДОСТАВКА ГРУЗОВ РАМЭК

МЕГАДИСК 1С МУЛЬТИМЕДИА

Ваши Окна LG Chem SALAMANDER 3D

АНДРОМЕДА СПУТНИКОВАЯ ДИСПЕТЧЕРИЗАЦИЯ И ОХРАНА

ПОДРАЗДЕЛЕНИЕ "Д" ХОЛДИНГ БЕЗОПАСНОСТИ

ОАО «Сибпромонтаж» ИЗГОТОВЛЕНИЕ

Транспорт (найдено 0)

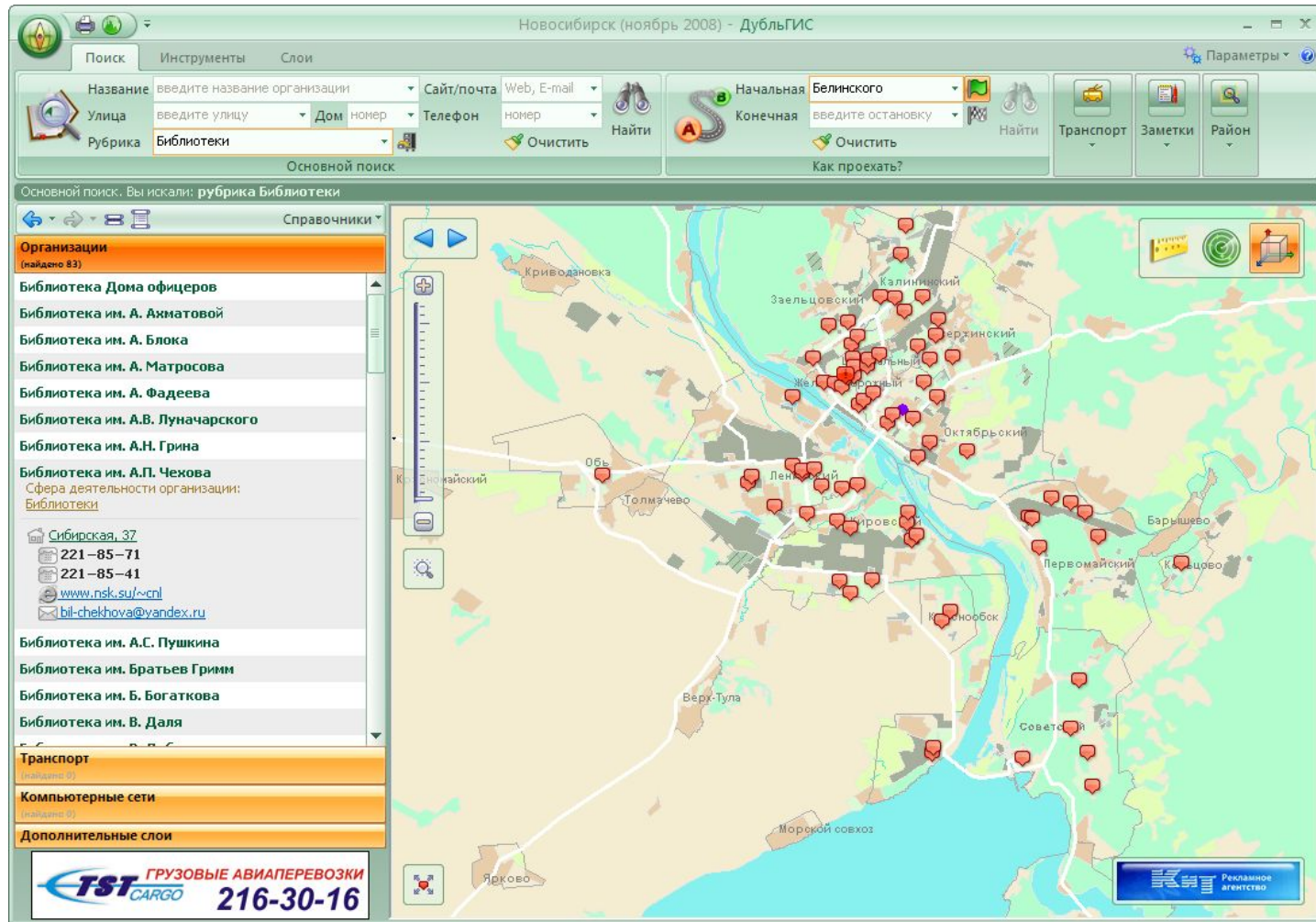
Компьютерные сети (найдено 0)

Дополнительные слои

КВАРТИРЫ в НОВОСТРОЙКЕ цена 1080 т. р. рассрочка платежа 1,5 года тел. 206-14-24

КМБ БАНК

Как же все-таки пройти в библиотеку?



Как же все-таки пройти в библиотеку?

The screenshot displays the DubbleGIS application window titled "Новосибирск (ноябрь 2008) - ДубльГИС". The interface includes a search bar at the top with the following fields: "Название" (Name) with the placeholder "введите название организации", "Улица" (Street) with "введите улицу", and "Рубрика" (Category) set to "Библиотеки". Other search criteria include "Сайт/почта" (Web, E-mail), "Дом номер" (Home number), "Телефон номер" (Phone number), "Начальная" (Start) set to "Белинского", and "Конечная" (End) with the placeholder "введите остановку".

The main search results are displayed in a list on the left side of the window, under the heading "Основной поиск. Вы искали: рубрика Библиотеки". The list includes the following entries:

- Библиотека Дома офицеров
- Библиотека им. А. Ахматовой
- Библиотека им. А. Блока
- Библиотека им. А. Матросова
- Библиотека им. А. Фадеева
- Библиотека им. А.В. Луначарского
- Библиотека им. А.Н. Грина
- Библиотека им. А.П. Чехова

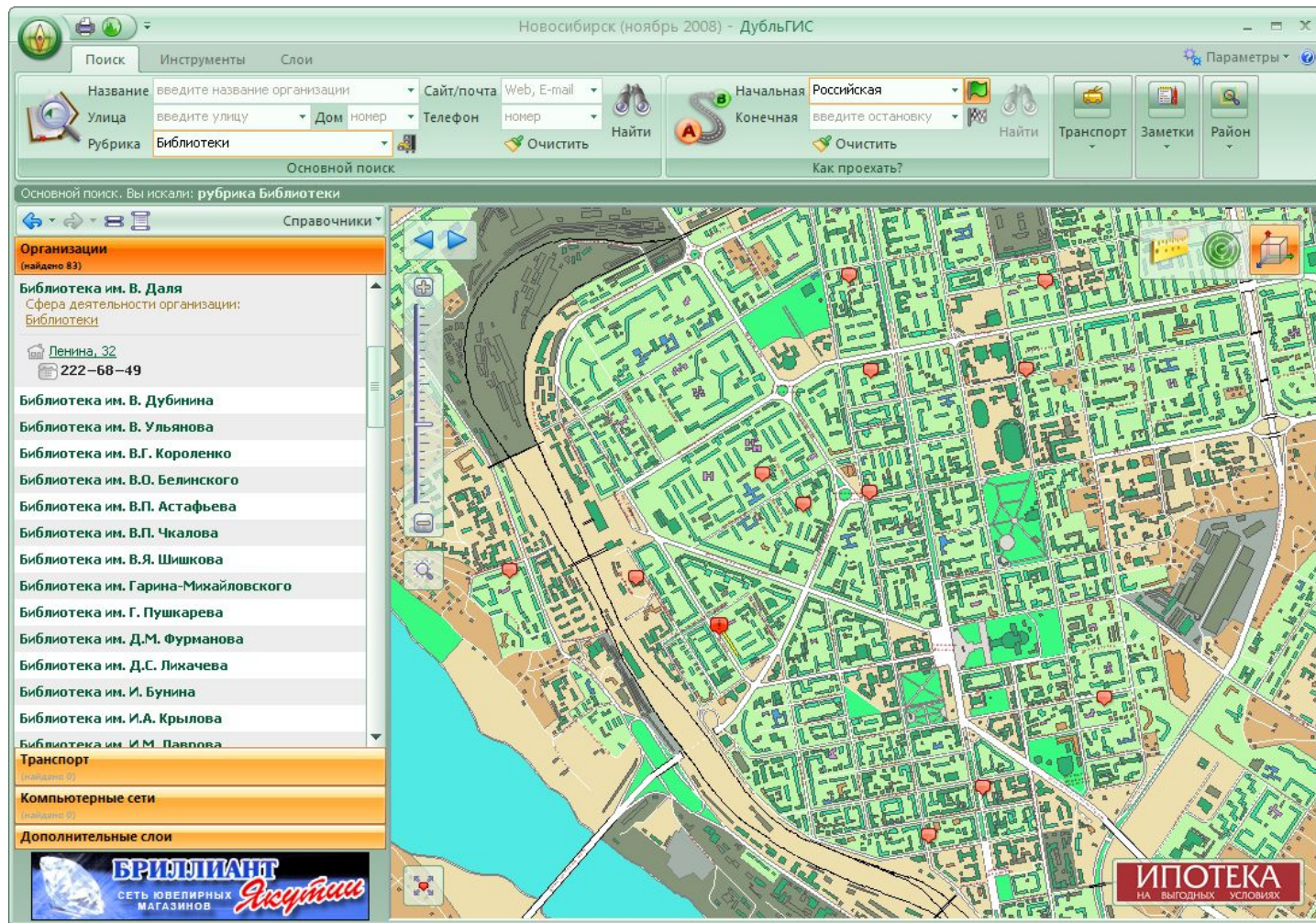
The entry for "Библиотека им. А.П. Чехова" is highlighted in orange. Below it, the following details are provided:

- Сфера деятельности организации: Библиотеки
- Адрес: Сибирская, 37
- Телефон: 221-85-71, 221-85-41
- Сайт: www.nsk.su/~cpl
- Почта: bil-chekhova@yandex.ru

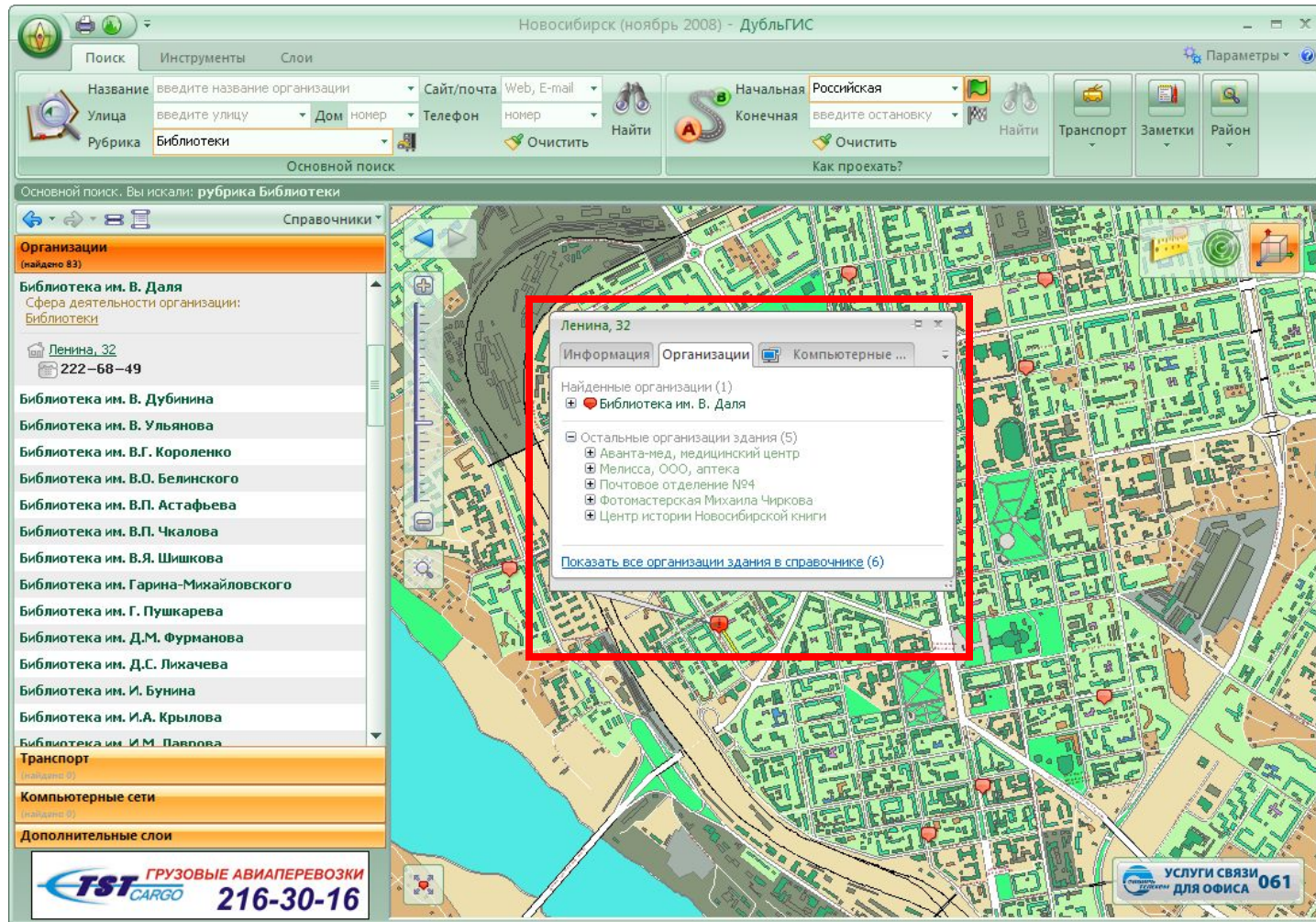
Below the list, there are sections for "Транспорт" (Transport), "Компьютерные сети" (Computer networks), and "Дополнительные слои" (Additional layers). At the bottom of the window, there are advertisements for "TST ГРУЗОВЫЕ АВИАПЕРЕВОЗКИ 216-30-16" and "Рекламное агентство".

The main map area shows a map of Novosibirsk with numerous red pins indicating library locations. A red rectangular box highlights a central area of the city, including districts like Завельцовский, Калининский, Железнодорожный, Октябрьский, Ленинский, и Первомайский.

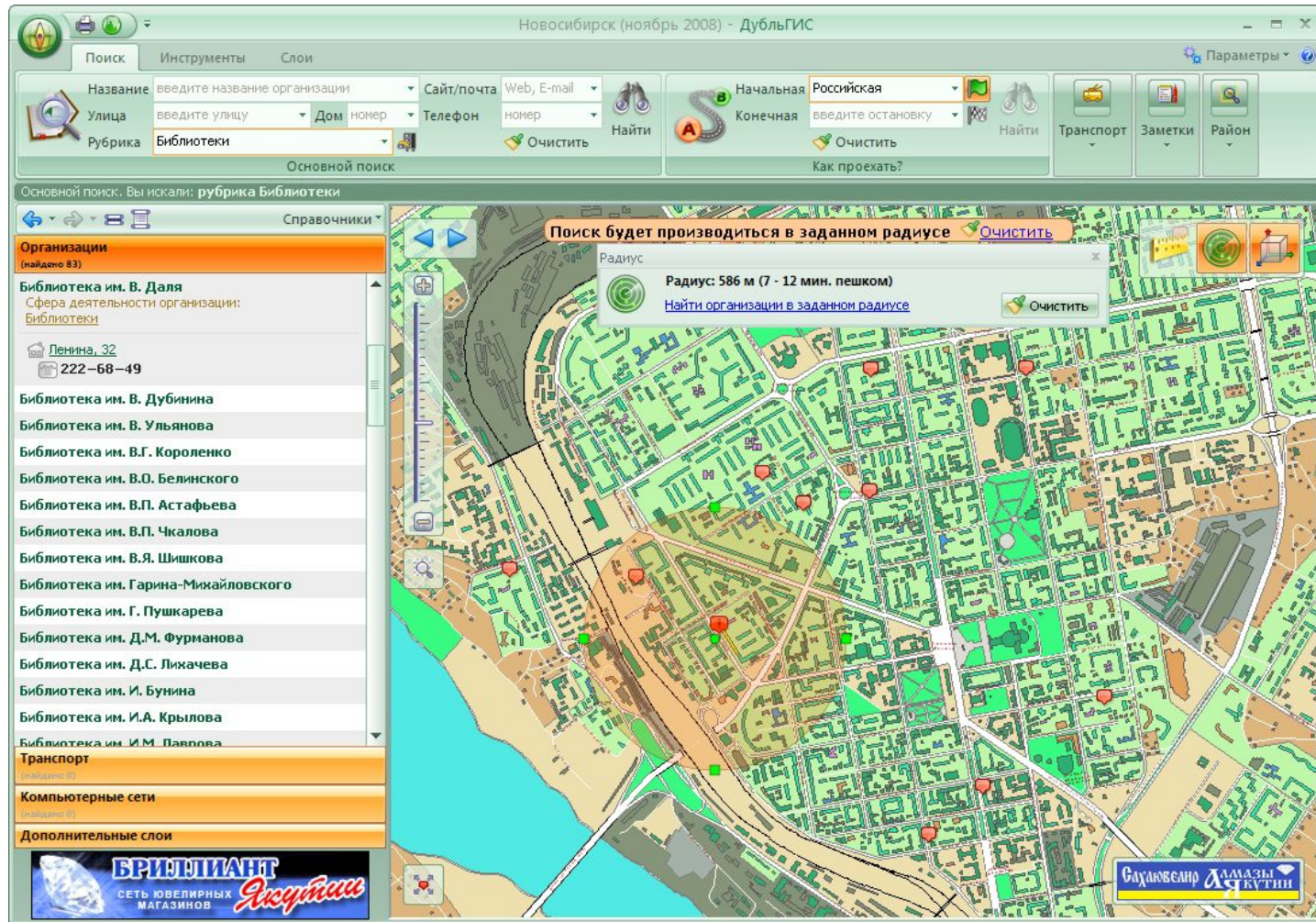
Как же все-таки пройти в библиотеку?



Как же все-таки пройти в библиотеку?



Как же все-таки пройти в библиотеку?



Как же все-таки пройти в библиотеку?

Новосибирск (ноябрь 2008) - ДубльГИС

Поиск Инструменты Слои

Название: введите название организации Сайт/почта: Web, E-mail
Улица: введите улицу Дом: номер Телефон: номер
Рубрика: Библиотеки

Начальная: Российская
Конечная: введите остановку

Основной поиск

Очистить Найти

Очистить Найти

Транспорт Заметки Район

Как проехать?

Основной поиск. Вы искали: рубрика Библиотеки

Справочники

Организации (найдено 83)

Библиотека им. В. Даля
Сфера деятельности организации: Библиотеки
Ленина, 32
222-68-49

Библиотека им. В. Дубинина
Библиотека им. В. Ульянова
Библиотека им. В.Г. Короленко
Библиотека им. В.О. Белинского
Библиотека им. В.П. Астафьева
Библиотека им. В.П. Чкалова
Библиотека им. В.Я. Шишкова
Библиотека им. Гарина-Михайловского
Библиотека им. Г. Пушкирева
Библиотека им. Д.М. Фурманова
Библиотека им. Д.С. Лихачева
Библиотека им. И. Бунина
Библиотека им. И.А. Крылова
Библиотека им. И.М. Павлова

Транспорт

Компьютерные сети (найдено 0)

Дополнительные слои

БРИЛЛИАНТ СЕТЬ ЮВЕЛИРНЫХ МАГАЗИНОВ Якутия

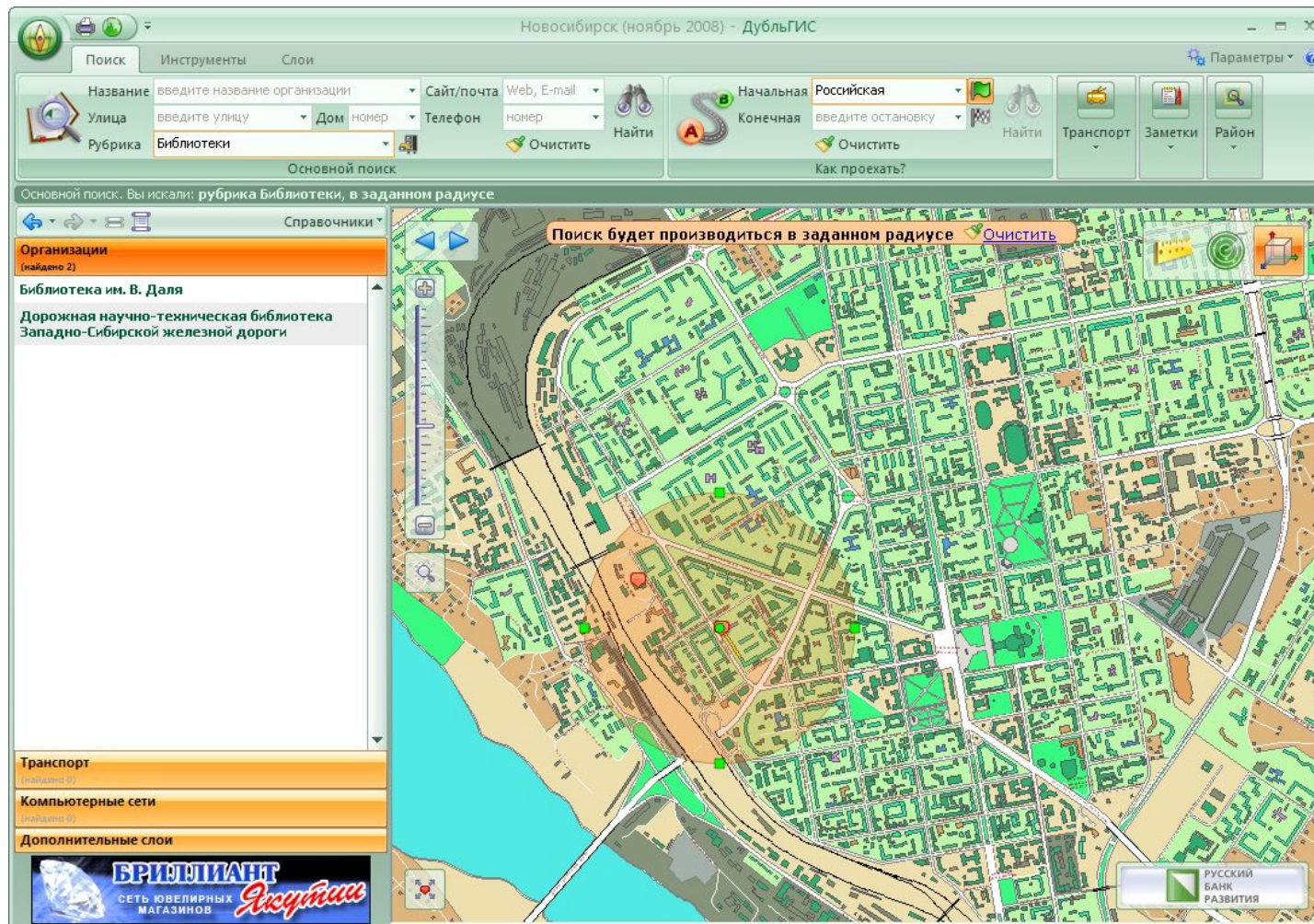
Сахалин ДАМАЗЫ ЯКУТИИ

Поиск будет производиться в заданном радиусе

Радиус: Радиус: 586 м (7 - 12 мин. пешком)
Найти организации в заданном радиусе

Очистить

Как же все-таки пройти в библиотеку?



Как же все-таки пройти в библиотеку?

Новосибирск (ноябрь 2008) - ДубльГИС

Поиск Инструменты Слои

Название: введите название организации Сайт/почта: Web, E-mail
Улица: введите улицу Дом: номер Телефон: номер
Рубрика: Банкоматы

Начальная: Российская
Конечная: введите остановку

Очистить Найти

Очистить Найти

Транспорт Заметки Район

Основной поиск

Основной поиск. Вы искали: рубрика Банкоматы, в заданном радиусе

Справочники

Организации (найдено 31)

- Банкомат, АК БАРС БАНК, ОАО, филиал в г. Новосибирске
- Банкомат, АКБ Ланта-Банк, ЗАО, Новосибирский филиал
- Банкомат, АКБ РОСБАНК, ОАО, Западно-Сибирский филиал
- Банкомат, АКБ Связь-Банк, ОАО, Новосибирский филиал
- Банкомат, Акцепт, ОАО, комерческий банк
- Банкомат, Альфа-Банк, ОАО, Новосибирский филиал
- Банкомат, Балтийский Банк, ОАО, Новосибирский филиал
- Банкомат, Банк Алемар, ОАО
- Банкомат, Банк ВЕФК-Сибирь, ЗАО
- Банкомат, Банк Левобережный, ОАО, Правый берег
- Банкомат, Банк Москвы, Новосибирский филиал, Правый берег, г. Бердск
- Банкомат, Банк Русский Стандарт, ЗАО, Новосибирское представительство, Правый берег, г. Бердск

Транспорт (найдено 0)

Компьютерные сети (найдено 0)

Дополнительные слои

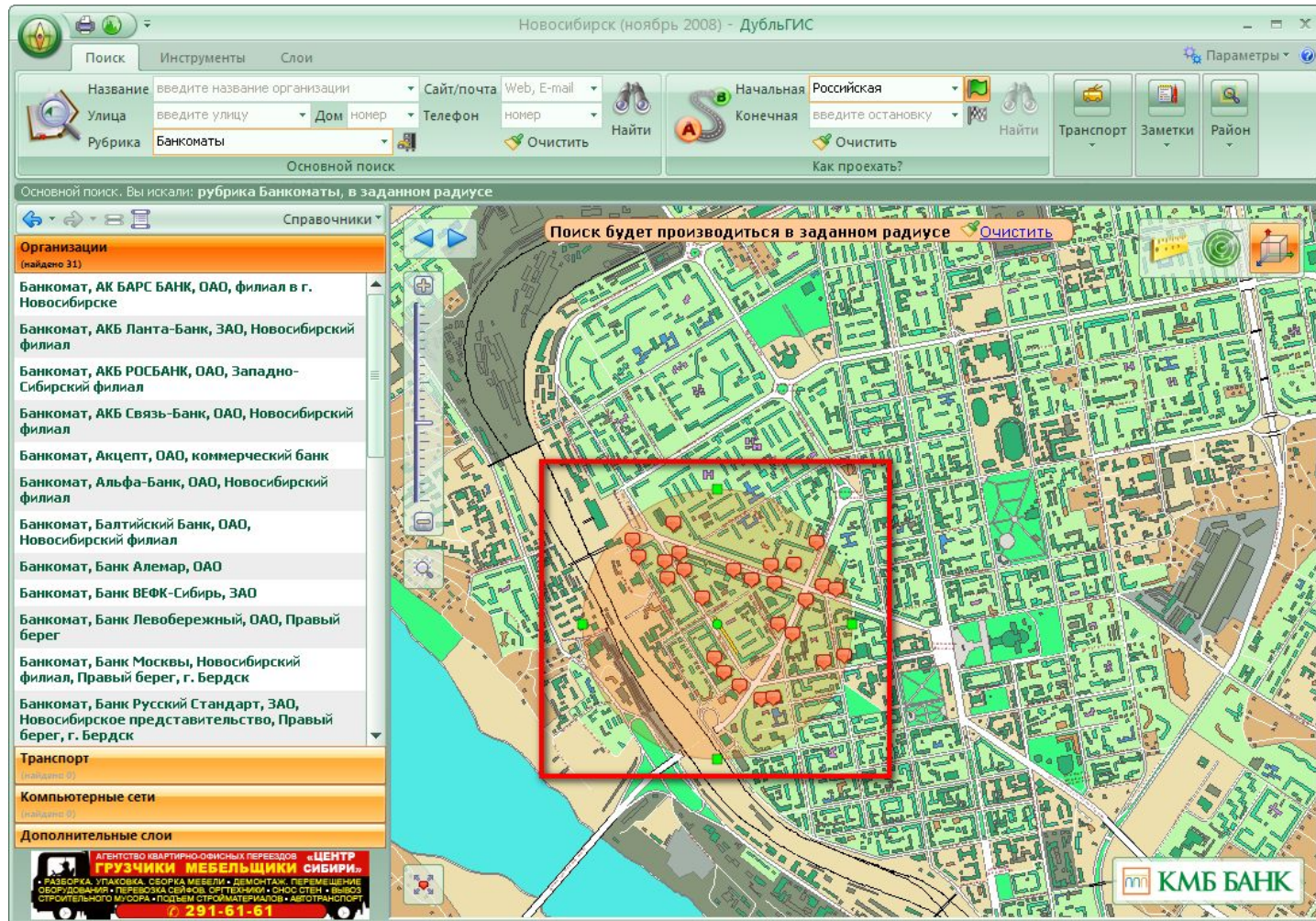
Поиск будет производиться в заданном радиусе

Очистить

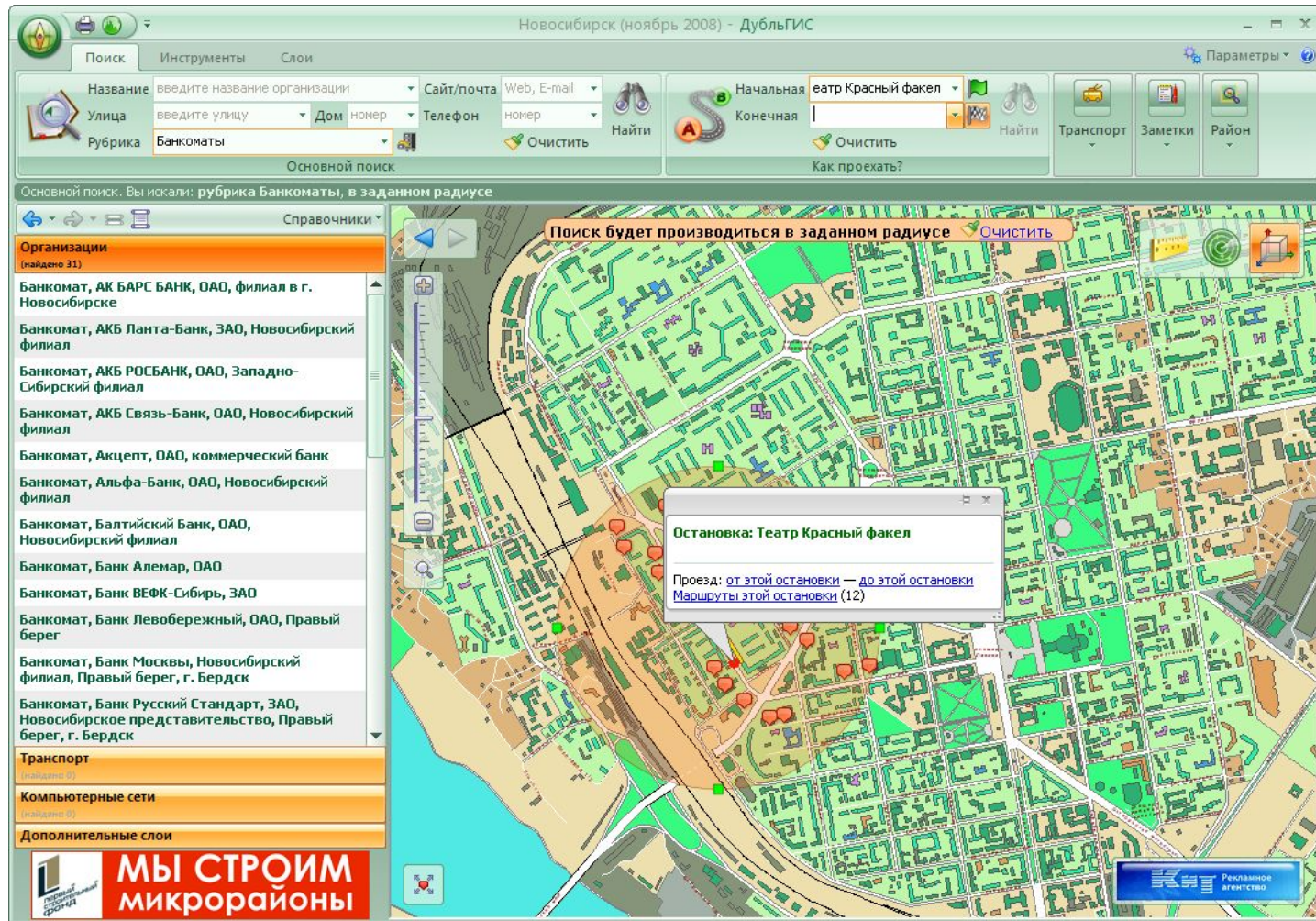
TST ГРУЗОВЫЕ АВИАПЕРЕВОЗКИ CARGO 216-30-16

ИПОТЕКА НА ВЫГОДНЫХ УСЛОВИЯХ

Как же все-таки пройти в библиотеку?



Как же все-таки пройти в библиотеку?



Как же все-таки пройти в библиотеку?

Новосибирск (ноябрь 2008) - ДублиГИС

Поиск Инструменты Слои

Название: введите название организации Сайт/почта: Web, E-mail
Улица: введите улицу Дом: номер Телефон: номер
Рубрика: Банкоматы

Начальная: театр Красный факел
Конечная: |

Основной поиск

Основной поиск. Вы искали: рубрика Банкоматы, в заданном радиусе

Организации (найдено 31)

- Банкомат, АК БАРС БАНК, ОАО, филиал в г. Новосибирске
- Банкомат, АКБ Ланта-Банк, ЗАО, Новосибирский филиал
- Банкомат, АКБ РОСБАНК, ОАО, Западно-Сибирский филиал
- Банкомат, АКБ Связь-Банк, ОАО, Новосибирский филиал
- Банкомат, Акцепт, ОАО, комерческий банк
- Банкомат, Альфа-Банк, ОАО, Новосибирский филиал
- Банкомат, Балтийский Банк, ОАО, Новосибирский филиал
- Банкомат, Банк Алемар, ОАО
- Банкомат, Банк ВЕФК-Сибирь, ЗАО
- Банкомат, Банк Левобережный, ОАО, Правый берег
- Банкомат, Банк Москвы, Новосибирский филиал, Правый берег, г. Бердск
- Банкомат, Банк Русский Стандарт, ЗАО, Новосибирское представительство, Правый берег, г. Бердск

Транспорт (найдено 0)
Компьютерные сети (найдено 0)
Дополнительные слои

Остановка: Театр Красный факел

Проезд: [от этой остановки](#) — [до этой остановки](#)
[Маршруты этой остановки](#) (12)

ИПОТЕКА НА ВЫГОДНЫХ УСЛОВИЯХ

Как же все-таки пройти в библиотеку?

Новосибирск (ноябрь 2008) - ДубльГИС

Поиск Инструменты Слои

Название: введите название организации Сайт/почта: Web, E-mail
Улица: введите улицу Дом: номер Телефон: номер
Рубрика: Банкоматы

Начальная: театр Красный факел
Конечная: Советская Сибирь (ул. Немировича-Данченко)

Основной поиск

Поиск проезда. Выискали как проехать от остановки Театр Красный факел, до остановки Советская Сибирь (ул. Немировича-Данченко)

Организации (найдено 0)
Транспорт (найдено 2)

- 1 пересадка Показать на карте
От Театр Красный факел
Автобус
1064 Показать
Маршрутное такси
11, 1011, 1122 Показать
пересадка ж/м Станиславский
Автобус
1444 Показать
До Советская Сибирь (ул. Немировича-Данченко)
- 1 пересадка Показать на карте
От Театр Красный факел
Автобус
1096 Показать
пересадка Немировича-Данченко
Автобус
1444 Показать
До Советская Сибирь (ул. Немировича-Данченко)

Компьютерные сети (найдено 0)
Дополнительные слои

Поиск будет производиться в заданном радиусе

Улицы: ул. Большая, ул. Станционная, ул. Титова, ул. Тропинкина, ул. Котовского, ул. Ватулина, просп. Карла Маркса, ул. Немировича-Данченко, Каменская магистраль, ул. Кирова, ул. Большевик

ТСТ CARGO ГРУЗОВЫЕ АВИАПЕРЕВОЗКИ 216-30-16

Рекламное агентство

Как же все-таки пройти в библиотеку?

Новосибирск (ноябрь 2008) - ДубльГИС

Предварительный просмотр

Напечатать Параметры Поля Ориентация Размер Комментарий Карта Заполнить лист картой Предыдущая страница Следующая страница Закрывать

Печать Параметры страницы Области печати Просмотр

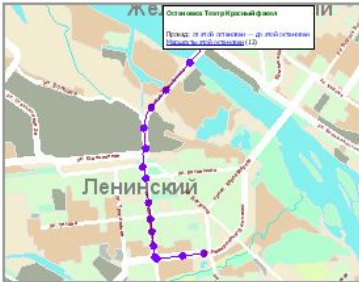
Введите текст комментария, который будет добавлен на лист макета

Комментарий

Установить Очистить Закрывать

ДубльГИС Электронный справочник, Новосибирск (ноябрь 2008) стр. 1

После проезда Высокоскоростного поезда от станции Топки Краевой филармонии до остановки Советская Сибирь (ул. Новосибирско-Дачная)



Основная Топки Краевой филармонии
Проезд от этой остановки - до этой остановки
См. маршрут в приложении (12)

1. маршрут от Площади Гоголя на карте
От Топки Краевой филармонии
№ 1000 Показать
Маршрутное такси
№ 1000, 1001, 1002 Показать
перекресток ул. Советская-Дачная
№ 1000 Показать
До Советская Сибирь (ул. Новосибирско-Дачная)

2. маршрут от Площади Гоголя на карте
От Топки Краевой филармонии
№ 1000 Показать
перекресток Новосибирско-Дачная
№ 1000 Показать
До Советская Сибирь (ул. Новосибирско-Дачная)



UIDesignGroup

Спасибо