

**СОЗДАНИЕ  
ТРАНСПОРТНО –  
ЛОГИСТИЧЕСКОГО  
ЦЕНТРА**

**В ТОПКИНСКОМ  
МУНИЦИПАЛЬНОМ РАЙОНЕ**

**В СТРАТЕГИИ СОЦИАЛЬНО-ЭКОНОМИЧЕСКОГО РАЗВИТИЯ КЕМЕРОВСКОЙ ОБЛАСТИ ДО 2025 ГОДА**  
предусмотрено формирование двуполярной агломерации.

Высокая транспортная доступность явилась одним из условий для создания Кемеровской агломерации.

Город Топки является частью индустриальной **агломерации** г. Кемерово, являющейся зоной опережающего развития №1, сформированной на базе городских систем городов Кемерово, Березовский, Топки.

Это обуславливает привлекательность территории для организации транспортно - логистического центра ориентированного на Кемеровскую агломерацию.

# ВОЗМОЖНОСТЬ СОЗДАНИЯ ТРАНСПОРТНОГО - ЛОГИСТИЧЕСКОГО ЦЕНТРА

*определяется:*

- созданным экономическим потенциалом;

- удобным географическим и транспортным расположением:

- близость к областному центру г. Кемерово – 30 км,
- наличие автомобильной федеральной трассы М53 с направлением на города Томск, Новосибирск, Кемерово, Новокузнецк,
- железнодорожный узел с выходом на Транссибирскую магистраль, юга Кузбасса и запад страны,
- наличие свободной площади -около 100 Га, рядом с которой проходят сети с необходимыми коммуникациями.

# МЕСТОРАСПОЛОЖЕНИЕ ТРАНСПОРТНОГО - ЛОГИСТИЧЕСКОГО ЦЕНТРА

Транспортно – логистический центр планируют разместить на территории торгово-закупочной базы по адресу:

*город Топки, ул. Пролетарская, 90*

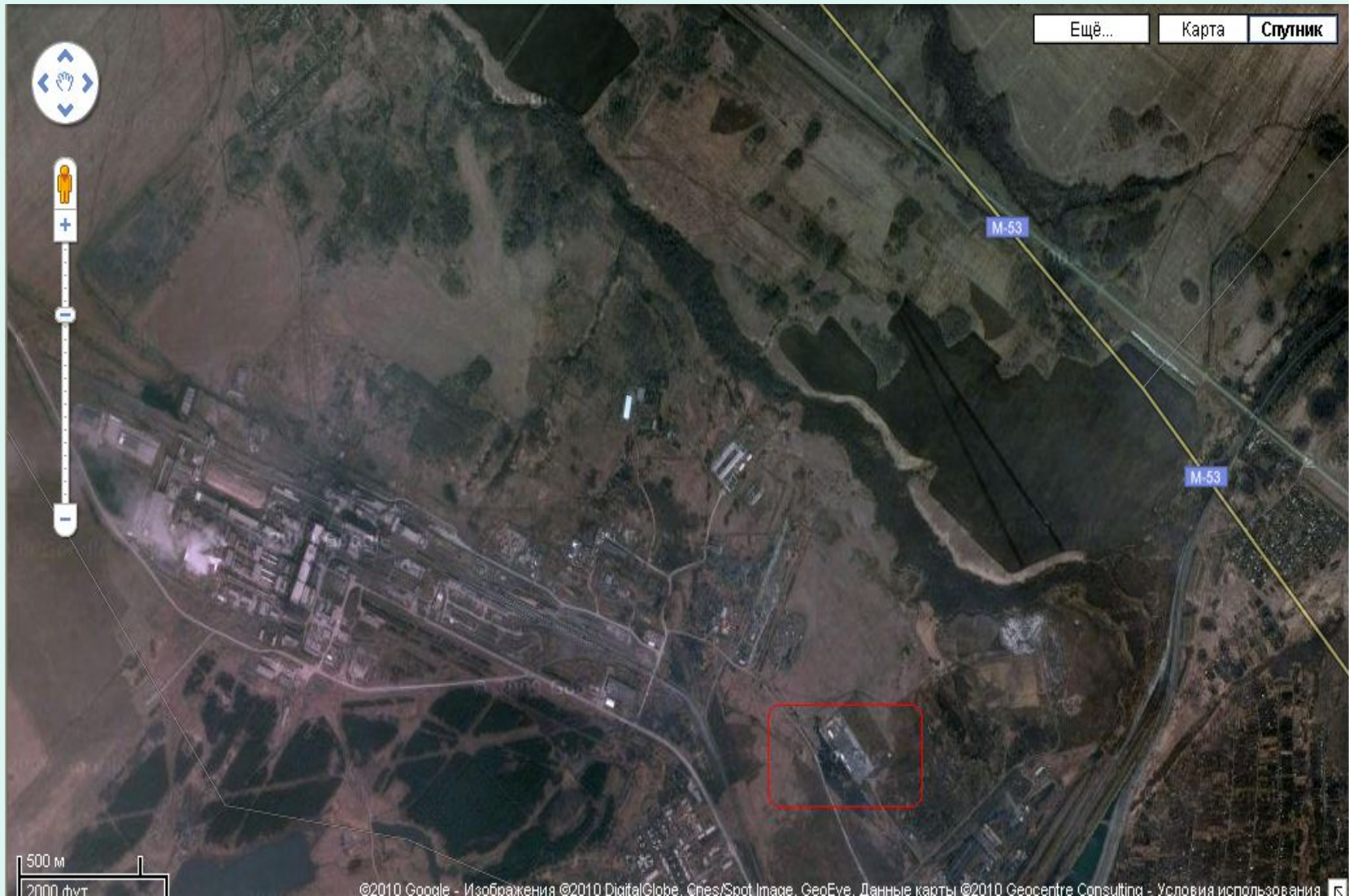
Площадь здания - 455 кв.м. + склады

Площадь территории – 1,5 Га

# ФОТО со спутника



# ФОТО со спутника



# ФОТО со спутника



ИСПОЛЬЗОВАНИЕ ПЛОЩАДЕЙ ДАННЫХ  
ОБЪЕКТОВ ВОЗМОЖНО  
ПРИ СОЗДАНИИ

**ТРАНСПОРТНО -  
ЛОГИСТИЧЕСКОГО ЦЕНТРА**



# **ЦЕЛЬ ПРОЕКТА**

привлечение инвестора по размещению крупного торгово-оптового центра, ориентированного на приемку, хранение и реализацию продовольственных и непродовольственных товаров в регион и за его пределы, не исключается возможность размещения на площадке промышленных предприятий, в том числе и перевод их из города Кемерово.

# **ИНИЦИАТОР ПРОЕКТА**

Администрация Топкинского городского поселения

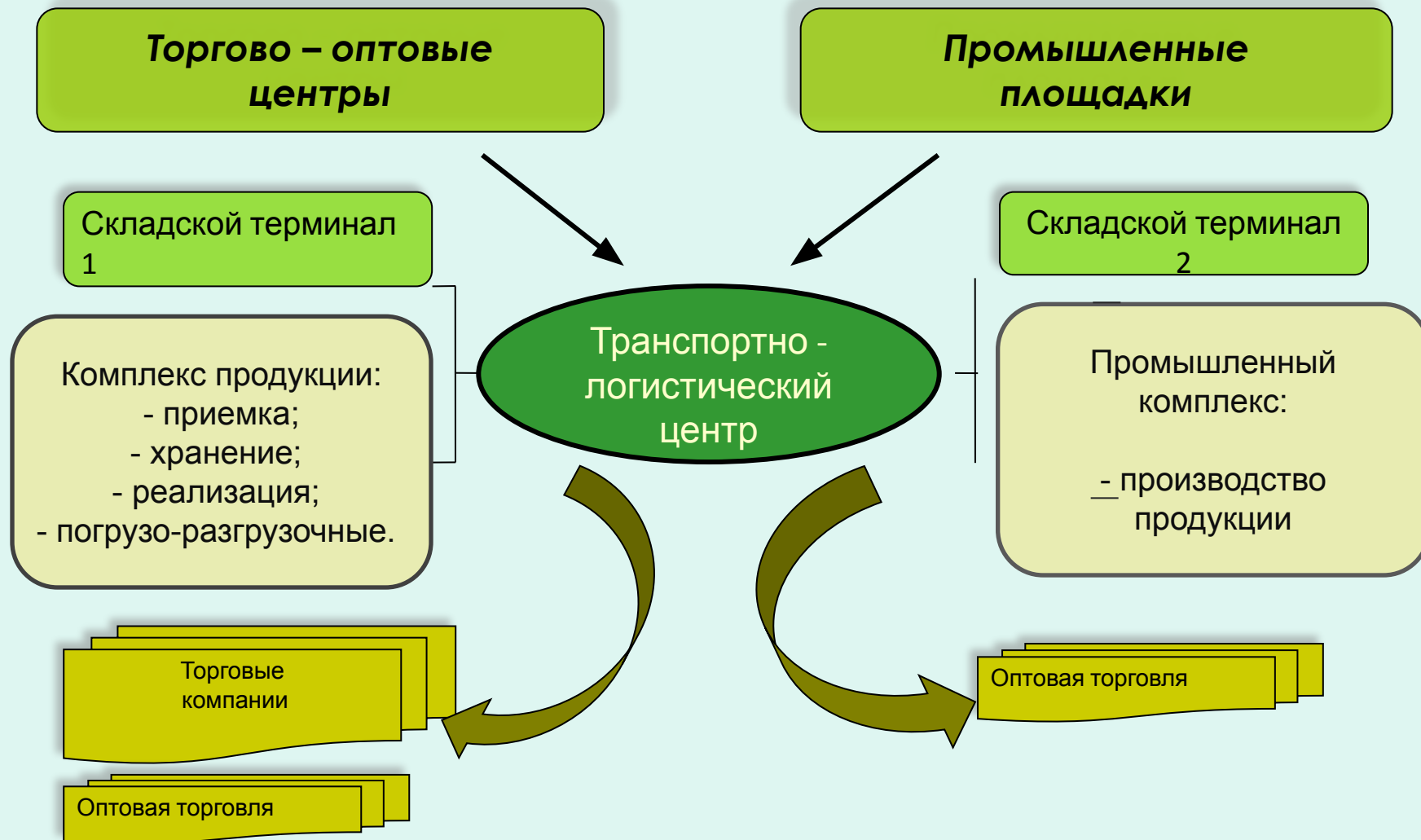
## **В РАМКАХ ПРОЕКТА**

предполагается обеспечить площадку инженерной инфраструктурой и построить дорогу соединяющую площадку с федеральной трассой М53

(для исключения проезда грузового транспорта через городские магистрали).

Через новую дорогу пойдет и грузовой транспорт с ближайших промышленных предприятий, включая весь грузовой поток ООО «Топкинский цемент».

# Объекты системы транспортно – логистического центра



## **ДЛЯ ОСУЩЕСТВЛЕНИЯ ПРОЕКТА НЕОБХОДИМО:**

- разработать проектную документацию;
- произвести строительство внеквартальных участков инженерных коммуникаций;
- реконструировать автодорогу подводящую к парку и строительство дороги соединяющий парк с федеральной трассой М53 (Байкал);
  - реконструировать котельную № 8 с целью увеличения мощности;
- расширить пропускную способность трассы М53 на участке г.Топки - г. Кемерово.



## **ПО ПРЕДВАРИТЕЛЬНОЙ ОЦЕНКЕ РЕАЛИЗАЦИЯ ПРОЕКТА ПРИВЕДЕТ:**

- к созданию новых рабочих мест (не менее 150);
- к увеличению доходной части местного бюджета;
- к диверсификации экономики городского поселения.

Сроки реализации: **2011-2018 гг.**

Инвестиционный этап: **2011-2016 гг.**

Инвестиционная стоимость: **600-1000 млн. руб.**