

ВСЕ ОБ АЛОЭ



Выполнен ученицей 4 «а»
класса
МБОУ «СОШ №7»
Максимович Елизаветой.
Руководитель:
Зылёва Наталья Васильевна.
2012г.





ЦЕЛЬ: изучение полезных свойств комнатного растения «Алоэ».

ЗАДАЧИ:

1. Изучить историю комнатного растения «АЛОЭ», виды, уход, размножение.
2. Исследовать полезные свойства комнатного растения «Алоэ»
3. Узнать рецепт нетрадиционного использования комнатного растения «Алоэ».
4. Развивать навыки самостоятельной поисково –исследовательской работы.



МЕТОДЫ:

- изучение теоретических источников;
- наблюдение;
- поисковый эксперимент.

Объект исследования:

комнатное растение.

Предмет исследования:

«Алоэ»

Как выглядит «Алоэ»



Алоэ

Это растение относится к семейству лилейных. Низкое, с укороченным стеблем и собранными в розетку листьями, оно пользуется особой любовью.

Родина: Южная Африка, Мадагаскар.



Виды комнатного растения

«Алоэ»

Алоэ древовидное

У него развитый ствол, листья толстые серовато-зелёного цвета, имеют заострённую мечевидную форму и острые зубцы. В комнате может вырастать до 1 метра в высоту.



Алоэ пёстрое или тигровое

Этот вид отличается рисунком в виде белых поперечных штрихов на тёмно-зелёных листьях. Это некрупный вид алоэ, с коротким стеблем. Его заострённые листья собраны в розетку и закручены по спирали.



Алоэ вера

Это кустовой вид также с коротким стеблем. Листья у него мясистые длинные с зубчиками. Направлены вверх.



Правила ухода за комнатным растением

«Алоэ»:

Местоположение.

Местоположение должно быть светлым, от прямых солнечных лучей.

В зимнее время алоэ содержат в прохладном и светлом помещении при температуре воздуха +12С +13С.

В летнее время лучше всего выносить на свежий воздух. В темных и теплых комнатах алоэ очень быстро вытягивается и становится бледным, при этом теряя свою декоративную привлекательность.

Освещение.

Алоэ любит яркий свет.

Размножение.

Размножение алоэ возможно отделением деток при пересадке.

Но чаще алоэ размножают черенкованием. Лучше всего делать это весной. Срезанные черенки слегка подсушивают на воздухе, а затем помещают в воду или влажную смесь песка с торфом, заглубив на 1-2 см.

Также можно размножить алоэ семенами.

Полив.

Поливать алоэ следует умеренно, особенно в зимний период.

Опрыскивать нужно с большой осторожностью, следите за тем, чтобы вода не попадала в пазухи листьев, иначе это скопление может вызвать загнивание.

Удобрение.

Удобрять алоэ с мая по август один раз в две недели. Подкормку производят комплексным минеральным удобрением для кактусов.

Чем полезно комнатное растение?

Алоэ - находит свое применение в гомеопатии (заболевания желудка, кишечника). Толстые, мясистые листья содержат сок, который является целебным для кожи (применяется при лечении ран), в косметике (маски, мази), медицине (ожоги и др.)



Опыт: **Цель:** Доказать, что комнатное растение «Алоэ» является средством заживления ран.



1 апреля



11 апреля

1

Вывод: листья алоэ, при неоднократном использовании, обладают лечебными свойствами для заживления ран.



Какую пользу и вред приносит Алоэ?



Экология комнатного растения

«Алоэ»



Алоэ - хорошая защита от негативной энергии.

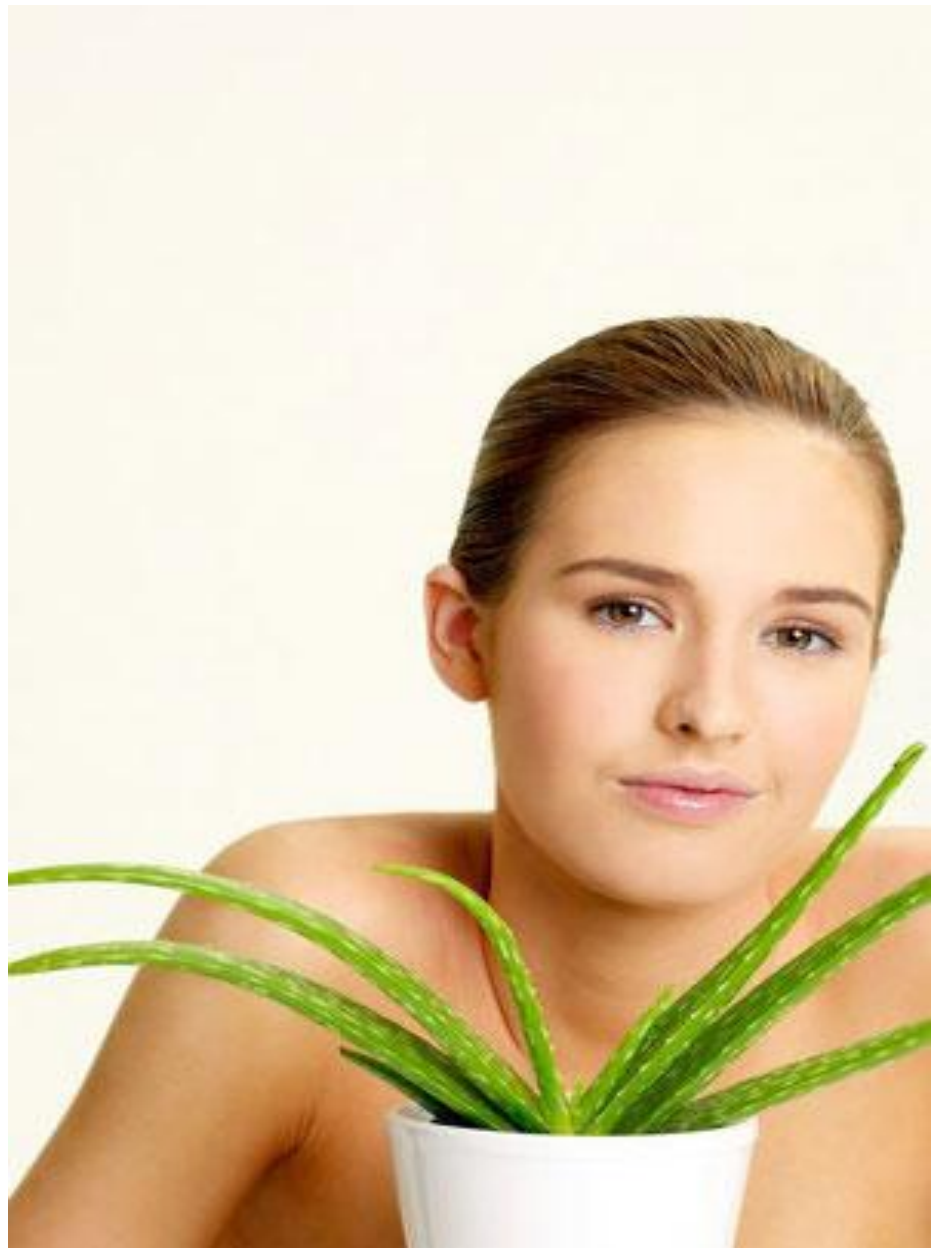
Снижает содержание ядовитых веществ, ночью выделяет кислород и поглощает углекислый газ.

Прекрасно подходит для спальни!



Заключение

**Мы хотим открыть
секрет
И полезный дать
совет:
Если хворь с кем
приключится,
Алоэ можно
подлечиться.
Помогает от
болезни,
От недуга исцеляет
И усталость**



Список литературы:

- Зиборова Е.Ю. Цветоводство: удовольствие и польза. Gardenia.ru
- Попов А. П. Лекарственные растения в народной медицине. //Издательство «Здоровье» 1967//
- Скляревский Л. Я. Лекарственные растения в быту. // Россельхозиздат 1970//
- Губанов И. А., Крылова И. Л., Тихонова В. А. Дикорастущие полезные растения СССР
- // Издательство: Москва, «Мысль» 1976//

Спасибо
за внимание!

