

Государственное бюджетное специальное (коррекционное) образовательное учреждение для обучающихся, воспитанников с ограниченными возможностями здоровья специальная (коррекционная) общеобразовательная школа (VIII вида) № 565 Кировского района Санкт-Петербурга.

Путешествие по Старой Петергофской дороге

от Фонтанки до Лигово

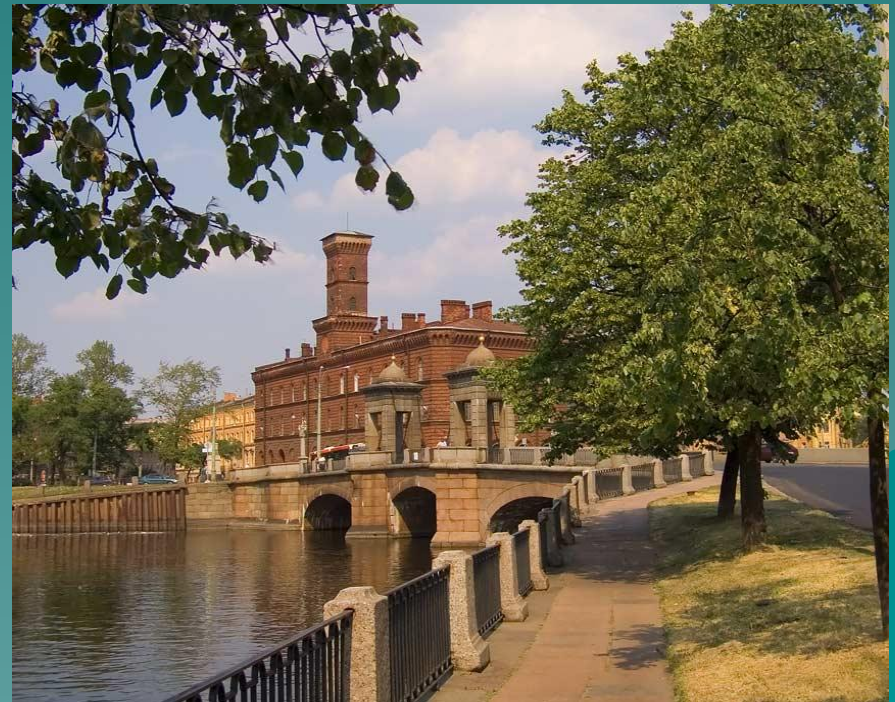
95-летию Кировского района посвящается



Составитель:
Бетехтина Е.В..

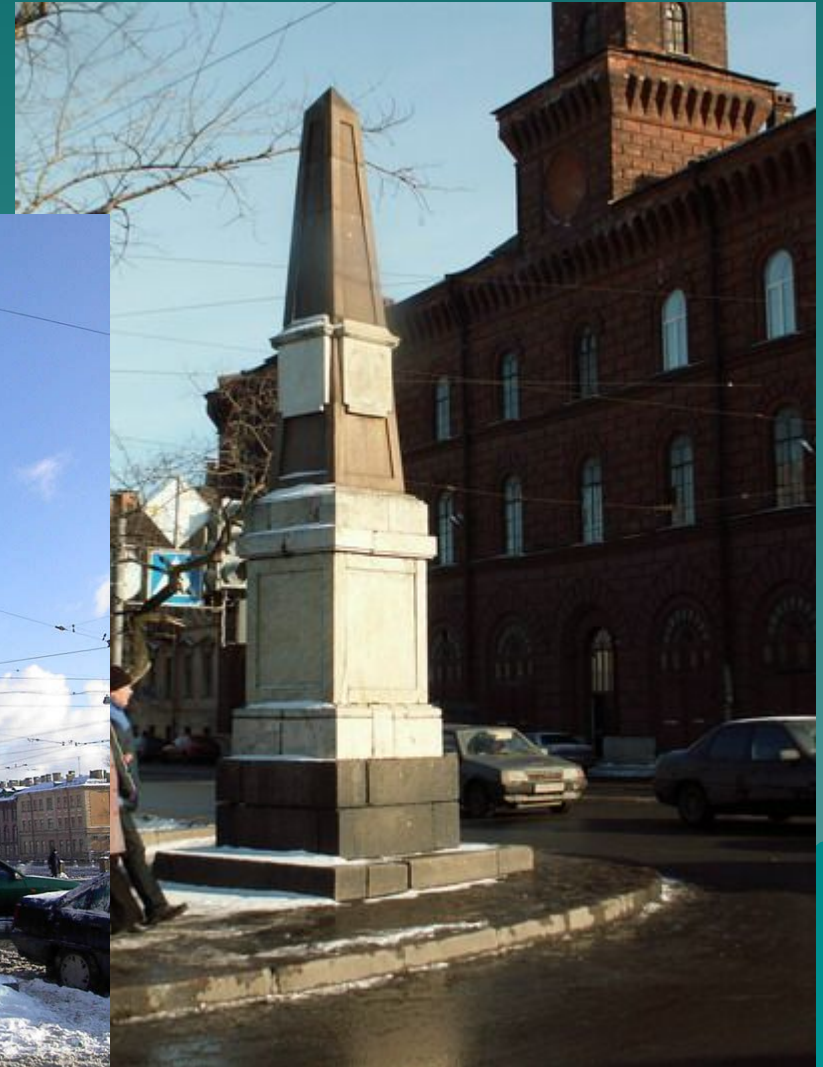
Начало дороги

- ◆ Старо-Калинкин мост
- ◆ Река Фонтанка



ВЕРСТОВОЙ СТОЛБ У КАЛИНКИНА МОСТА

- ◆ 1-ый верстовой столб по дороге.



Республика ШКИД

- ◆ В этом здании с 1920—1925 год находилась школа им. Ф.М.Достоевского



Нарвские ворота

- ◆ 1820
- ◆ 1910
- ◆ 1935
- ◆ 1941
- ◆ 1950
- ◆ 1959
- ◆ 2012



Нарвские Ворота

Метро «Нарвская»

- ◆ площадь Стачек



Дворец культуры имени Горького

- ◆ 1930-е
- ◆ сегодня



Школа имени 10-летия Октября



Памятник С.М.Кирову

- ◆ Кировская площадь.



Парк имени 9-го Января



Верстовой столб

- ◆ верстовой столб на углу пр. Стачек и ул. Трефолева.



Усадьба Дашковой ("КИРЬЯНОВО")

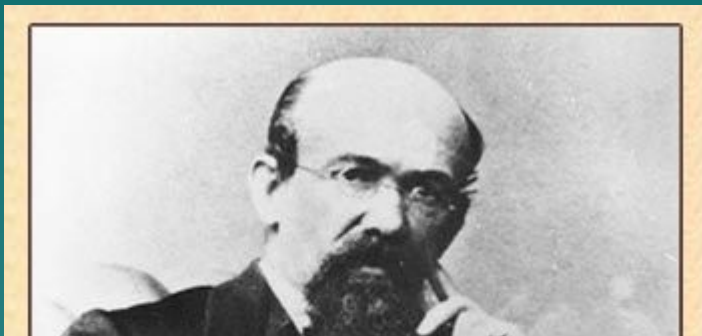
- ◆ особняк появился в начале 1780-х годов



Дом Богомолова

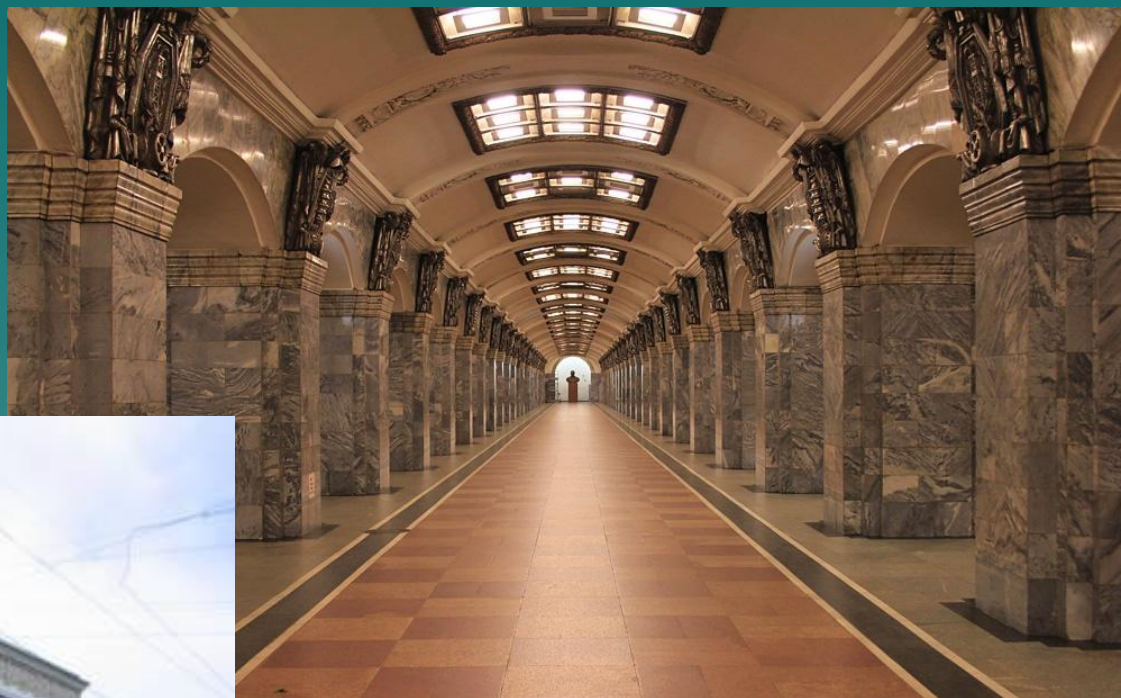


Кировский завод.



<http://kirill-kravchenko.narod.ru/>

Метро «Кировский завод»



Дворец культуры и техники им. И.И. Газа



Комсомольская площадь

- ◆ Памятник
открыт в 1968 году



Метро «АВТОВО»



Красный кабачок



Танк-Победитель



Памятник «Блокадному трамваю»



Дача К. Сиверса – "Кировский городок"



Кронштадтская площадь



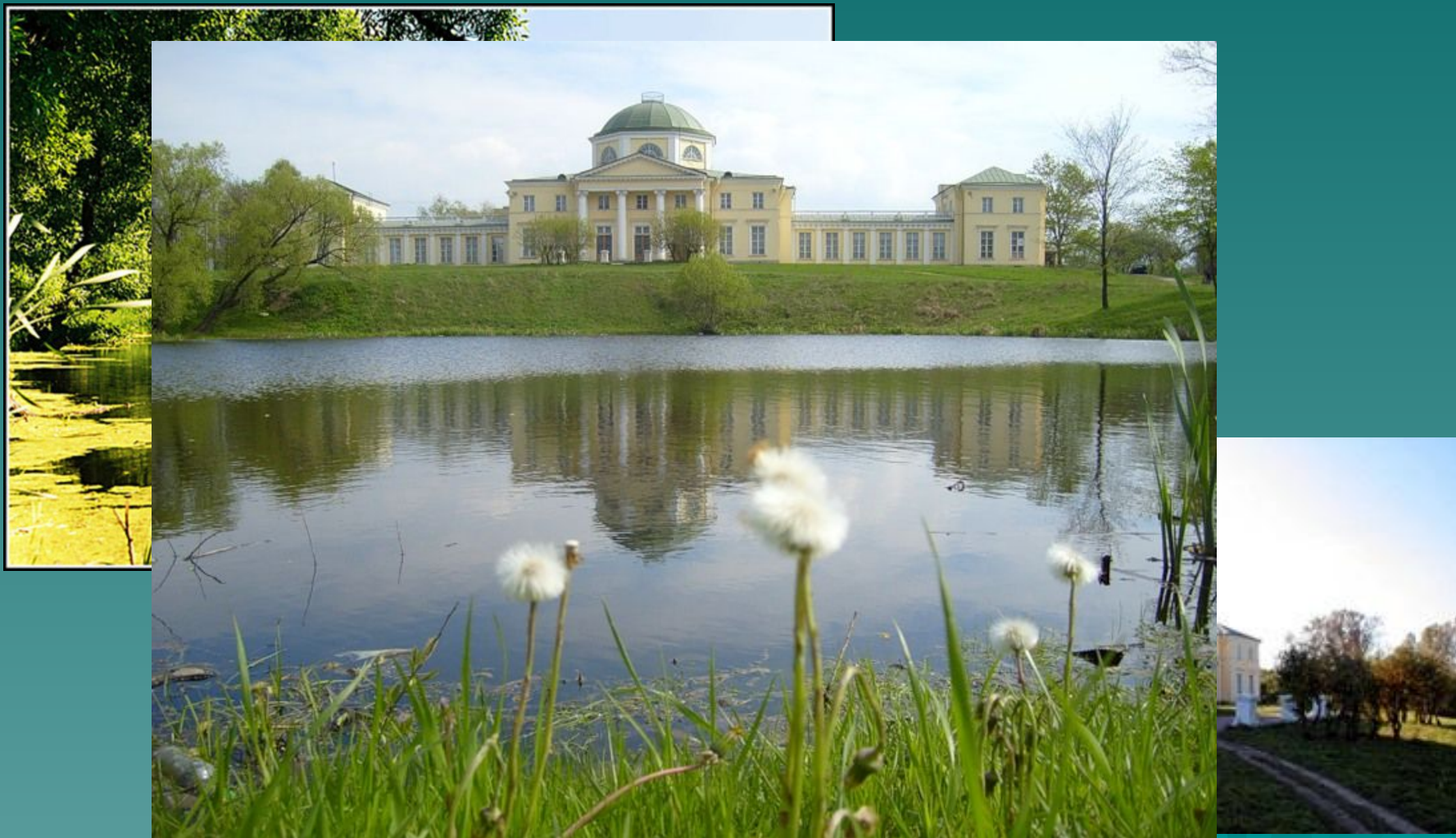
Церковь Веры, Надежды, Любви и матери их Софии.



Усадьба «Ульянка»



Усадьба "Александрино"



Полежаевский парк. Лигово

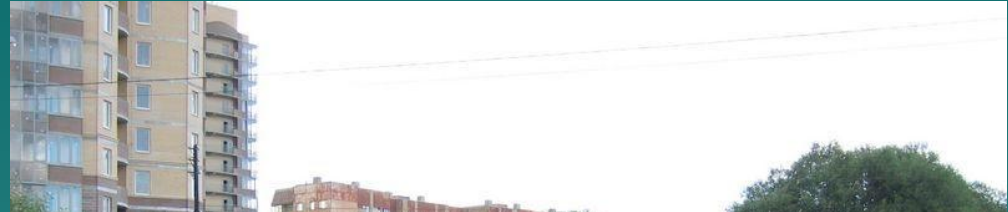


<http://ivan.rusny.com/foto/>

Кировский вал



ЛИГОВО



История Лигово. Петербург - Ligovo-Spb.Narod.Ru



*С. Петербургъ. Станція Лигово.
St. Petersburg.*



- ◆ Далее дорога пройдет по территории Красносельского района и это другая история...

