

# Экологические проблемы Балтийского моря

## Домашняя работа 8 - А класса



# Современные проблемы Балтийского моря

- Эвтрофикация;
- Загрязнение нефтепродуктами;
- Сохранение биоразнообразия;
- Высокая степень токсического загрязнения.



# Эвтрофикация

- Избыточное попадание биогенных элементов в водоёмы происходит из всех стран балтийского региона (лесное, с/х и посёлки дают 58% азота и 49% фосфора);
- Загрязнение через воздушную среду (выхлопные газы, продукты сжигания топлива являются источниками выбросов оксида азота)

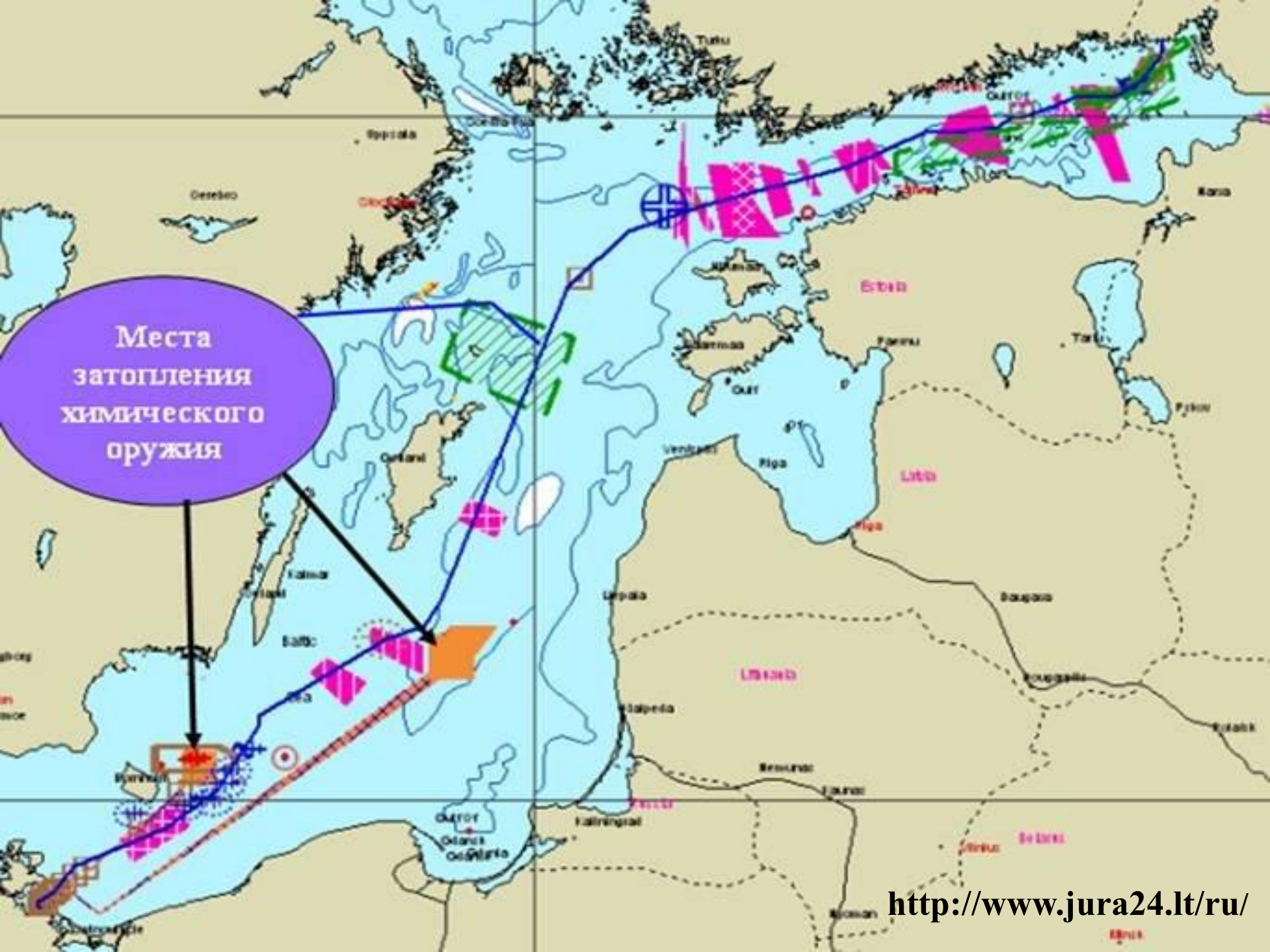
# Последствия эвтрофикации

- Ухудшение качества воды;
- Дефицит кислорода;
- Гибель природной фауны;
- Увеличивается число токсических веществ.

A satellite-style map of the Baltic Sea region. The sea is a deep blue color, with a large, irregularly shaped area in the center and west colored in a lighter, greenish-blue, indicating an algal bloom. The bloom extends from the Swedish coast towards the Polish coast. Labels for 'SWEDEN', 'LATVIA', and 'POLAND' are placed on their respective landmasses. The text 'BALTIC SEA' is centered in the sea, and 'Algal bloom' is written in white text over the greenish area. A scale bar at the top left shows 50 and 100 km. The title 'Пути решения' is written in a large, white, cursive font across the top of the map.

# Пути решения

**Создание различных нормативов и  
Международных конгрессов и семинаров...**



Места  
затопления  
химического  
оружия

# «Балтийское море – море смерти...»

- На дне Балтийского моря лежат 267 тысяч тонн снарядов, бомб и мин, затопленных после II Мировой войны;
- Металл в морской воде разъедает ржавчина и отравы грозят вырваться наружу;
- Притаившегося на дне Балтики химического оружия хватит на то, чтобы отравить всю Европу.

# «Балтийское море – море смерти...»

- Помимо химического оружия на дне моря существует около 60 свалок токсичных промышленных отходов;
- Как считают специалисты в морскую воду и донные отложения уже поступило около 4000 тонн иприта;
- Известно более 100 случаев, когда рыбаки выбирающие со дна тралы, получали химические отходы.



# Нефтезагрязнение



# По официальным данным

200-км береговая зона загрязнена НП.  
Концентрация почти везде сохраняется в  
пределах 200 грамм на кв.м.

# Что делать?

- Многие специалисты уверены, что смертоносный груз , вообще, лучше ничего не трогать;
- Другие считают, что необходимо строить могильники, которые укроют ядовитые свалки, что-то вроде саркофага на Чернобыльской станции.

**Для защиты чувствительной  
морской среды Балтики, страны  
прилегающие к Балтийскому морю  
создали и подписали в 1974 году  
Хельсинскую конвенцию  
об экологической защите зоны  
Балтийского моря.**

