



Муниципальное общеобразовательное учреждение
средняя общеобразовательная школа № 18 хутора Родниковский
Новокубанского района Краснодарского края

Поэт, художник, композитор

**Урок
музыкального
искусства
в 1 классе**



Учитель
музыкального искусства
МОУСОШ № 18 х.Родниковский
Веснинцева Н.Н.

2010/2011 учебный год

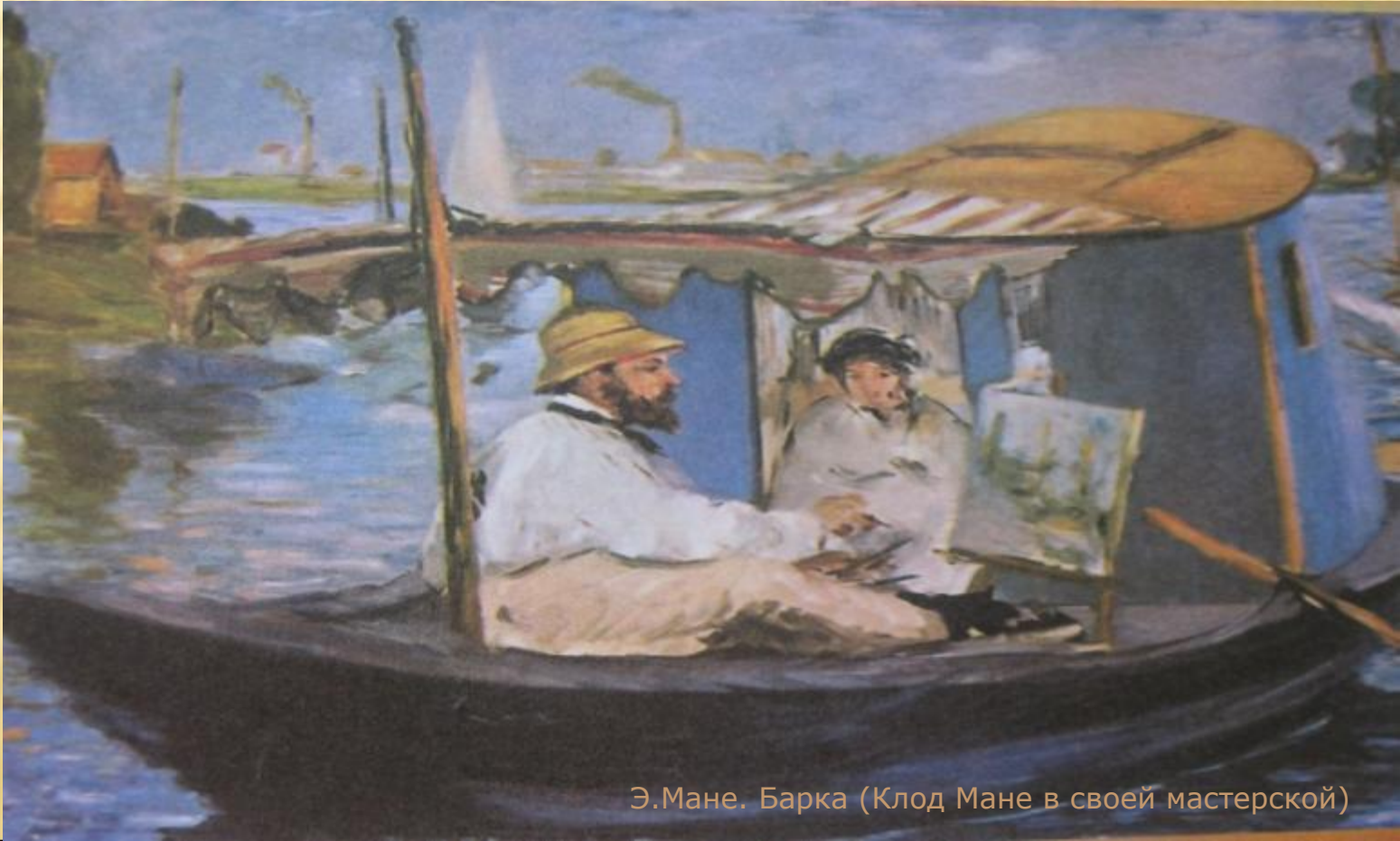


Муниципальное общеобразовательное учреждение
средняя общеобразовательная школа № 18 хутора Родниковский
Новокубанского района Краснодарского края





Человек, который рисует



Э.Мане. Барка (Клод Мане в своей мастерской)



Муниципальное общеобразовательное учреждение
средняя общеобразовательная школа № 18 хутора Родниковский
Новокубанского района Краснодарского края





Человек, который сочиняет стихи



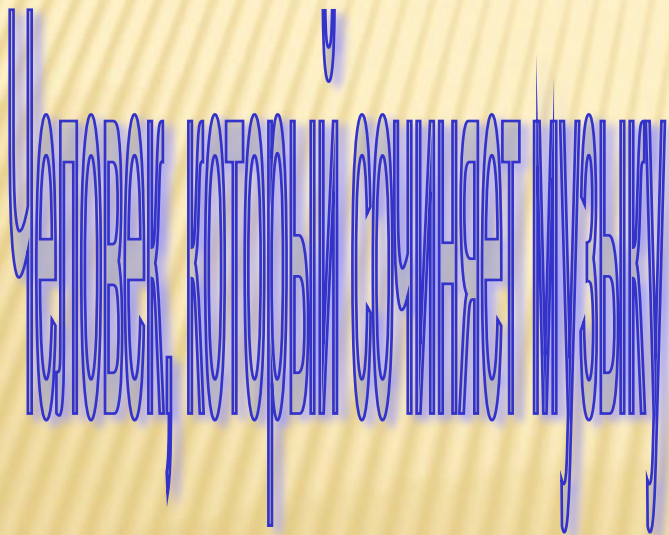
П.Кончаровский . Пушкин в Михайловской



Муниципальное общеобразовательное учреждение средняя
общеобразовательная школа № 18 хутора Родниковский
Новокубанского района Краснодарского края



Муниципальное общеобразовательное учреждение
средняя общеобразовательная школа № 18 хутора Родниковский
Новокубанского района Краснодарского края



И. Грабарь. Портрет С.С. Прокофьева



- **Музы** – это волшебницы Феи, покровительницы искусств, о которых мы узнали из мифов и легенд Древней Греции.
- Музы вдохновляют художников, музыкантов, поэтов – всех, кто дарит людям красоту, любовь, надежду.



Однажды
повстречалась
Муза с поэтом,
художником,
композитором
и спросила:

- *Что вам нужно,
чтобы
нарисовать
картину
природы?*



Что ответил каждый из них?





Художнику нужны

Краски





Поэту нужны слова





Композитору нужны

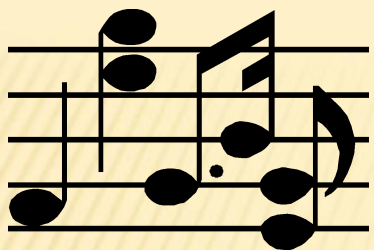
звук*и*





Какие слова на воздушных шариках соответствуют изображениям:

- * Поэта,*
- * Художника,*
- * Композитора?*



Игра «Поющие буквы»

А

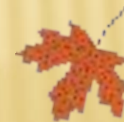




Ритмическая минутка

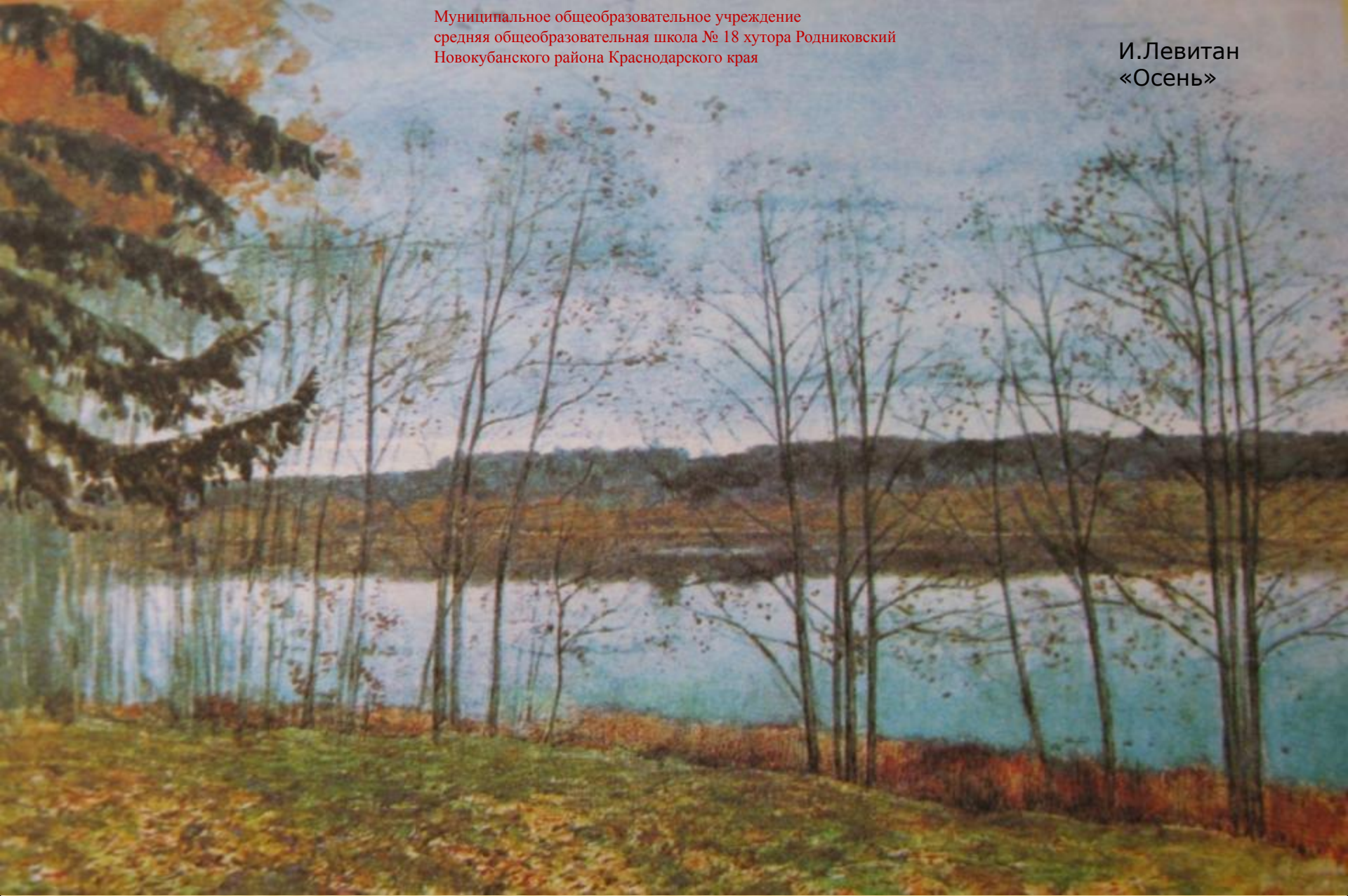
«Андрей-воробей, не гоняй голубей»

Раз-два, раз-два-три



Муниципальное общеобразовательное учреждение
средняя общеобразовательная школа № 18 хутора Родниковский
Новокубанского района Краснодарского края

И.Левитан
«Осень»



Какое время года изобразил художник на своей картине?
Какие краски он использовал для этого?



Слушание. «Осенняя песнь» П.И.Чайковского из «Времена года».

**Какая музыка прозвучала,
какое настроение она
передает?**

задумчивое

печальное



Муниципальное общеобразовательное учреждение
средняя общеобразовательная школа № 18 хутора Родниковский
Новокубанского района Краснодарского края

И. Левитан
«Осень»





**Миновало лето,
Осень наступила.
На полях и в рощах
Пусто и уныло.
Птички улетели,
Стали дни короче,
Солнышка не видно
Темны, темны ночи**

А.Плещеев





Какое настроение передал поэт словами?

унылое

тоскливое



Произведения искусства

СТИХИ

музыка

картины

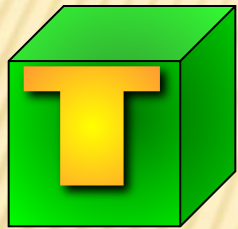
Динамическая пауза

Музыкальная игра «Ходим-гуляем»

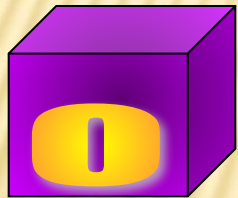




Понравился ли вам урок? Что интересного вы узнали?



Как вы работали на уроке?

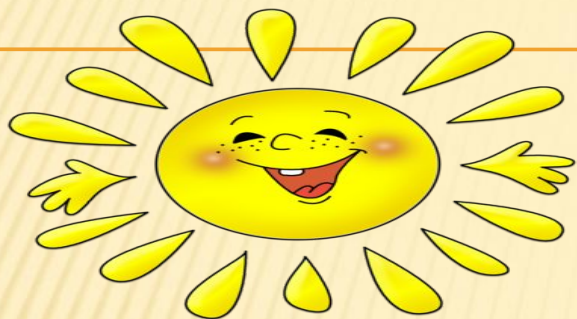


Чему вы научились? С чем познакомились?



Ваше настроение?





МОЛОДЦЫ!

