

ПАСПОРТ ОБЪЕКТА СИСТЕМЫ ОБРАЗОВАНИЯ МОУ Октябрьского сельского лица

Ответственный:

**Заместитель директора по обеспечению безопасности МОУ
Октябрьского сельского лица Синицына Ольга**

Станиславовна

телефон: 5-18-55; 8-927-803-24-02

ЛИСТ СОГЛАСОВАНИЯ

СОГЛАСОВАНО

Начальник 36 ЦЧФПСФКУ
«1 отряд ФПС по Ульяновской
области»

Степанов А.А.

2014 г.

М.П.



УТВЕРЖДАЮ

Директор МОУ Октябрьского
сельского лицея

Скворцов В.А.

2014 г.

М.П.



СОГЛАСОВАНО

Начальник отдела ГОЧС,
мобилизационной подготовки
и взаимодействия с
правоохранительными
органами администрации МО

«Чердаклинский район»

Майнцев М.Е.

2014 г.



ПАСПОРТ ОБЪЕКТА СИСТЕМЫ ОБРАЗОВАНИЯ

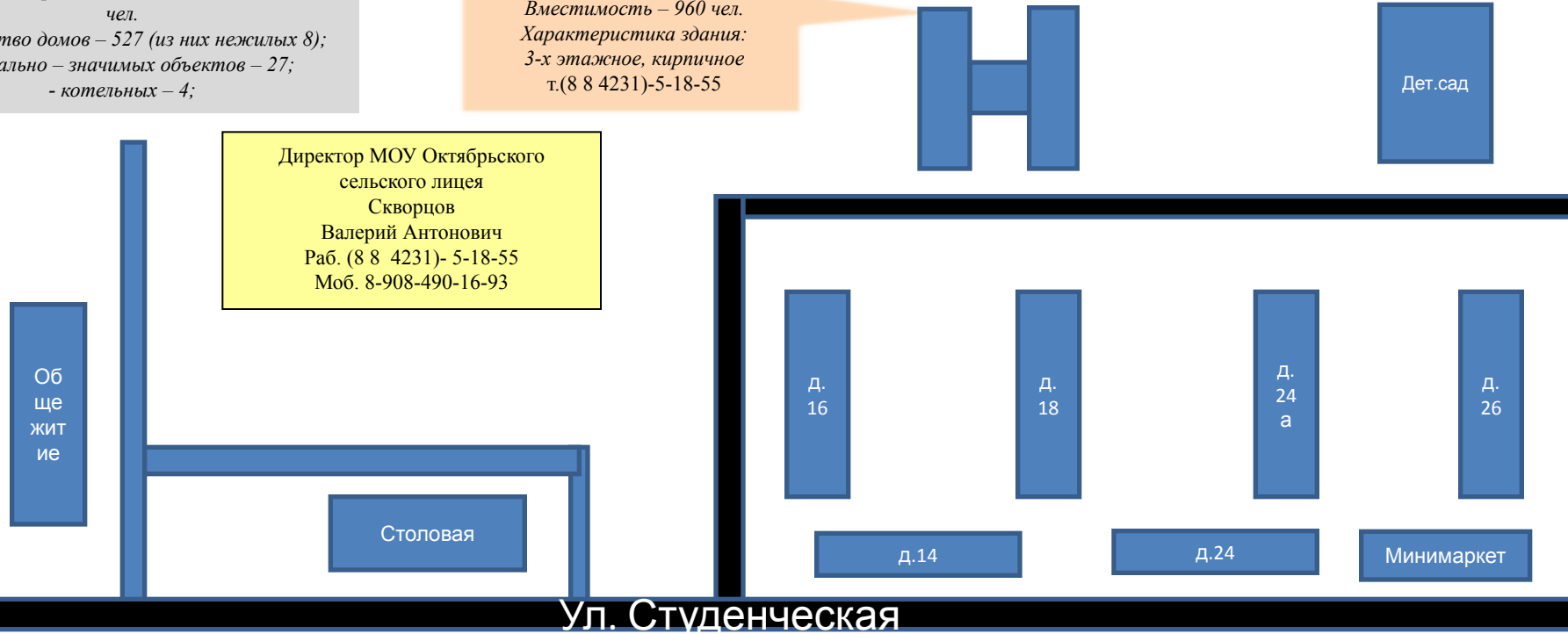
МОУ Октябрьского сельского лицея (п.Октябрьский, ул. Студенческая, д. 20) (схема расположения объекта на местности)

Общая характеристика населенного пункта:

- количество проживающего населения – 5503 чел.
- количество домов – 527 (из них нежилых 8);
- социально – значимых объектов – 27;
- котельных – 4;

МОУ Октябрьский сельский лицей

Вместимость – 960 чел.
Характеристика здания:
3-х этажное, кирпичное
т.(8 8 4231)-5-18-55



Директор МОУ Октябрьского сельского лицея
Скворцов
Валерий Антонович
Раб. (8 8 4231)- 5-18-55
Моб. 8-908-490-16-93

ФОТО МОУ Октябрьского сельского лицея

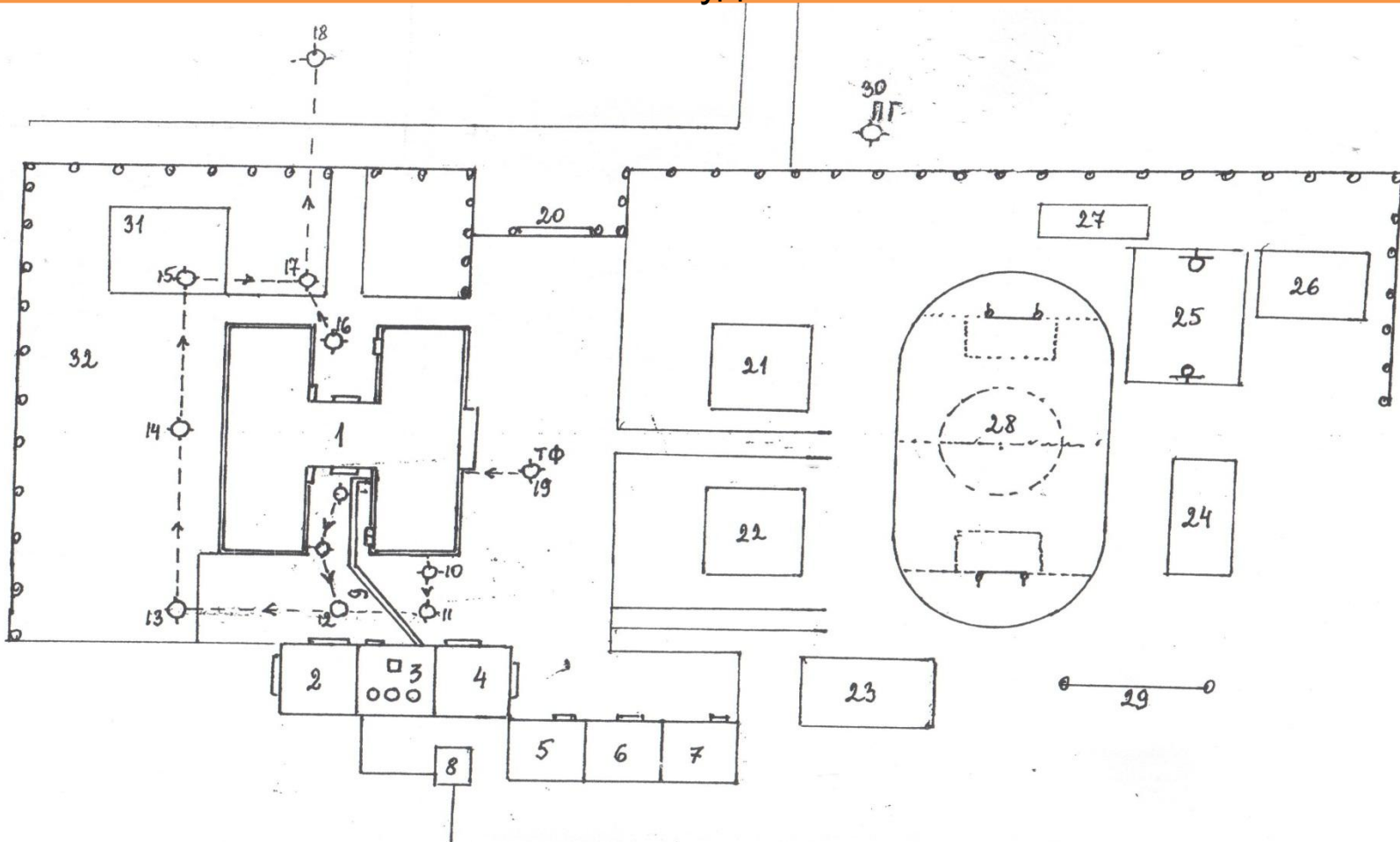


ОБЩАЯ ИНФОРМАЦИЯ

Год постройки	Дата послед. кап. ремонта	Кол-во этажей	Общ. выс.	Размеры геометрии ч. (здания)	Общ. площ. компл.	Среднее количество нахождения людей / персонала в здании (чел.)	Количество людей / персонала находящихся в здании круглосуточно	Количество выходов
1974	1974	3	12	68x52 м	4827,8	518/62	1	8

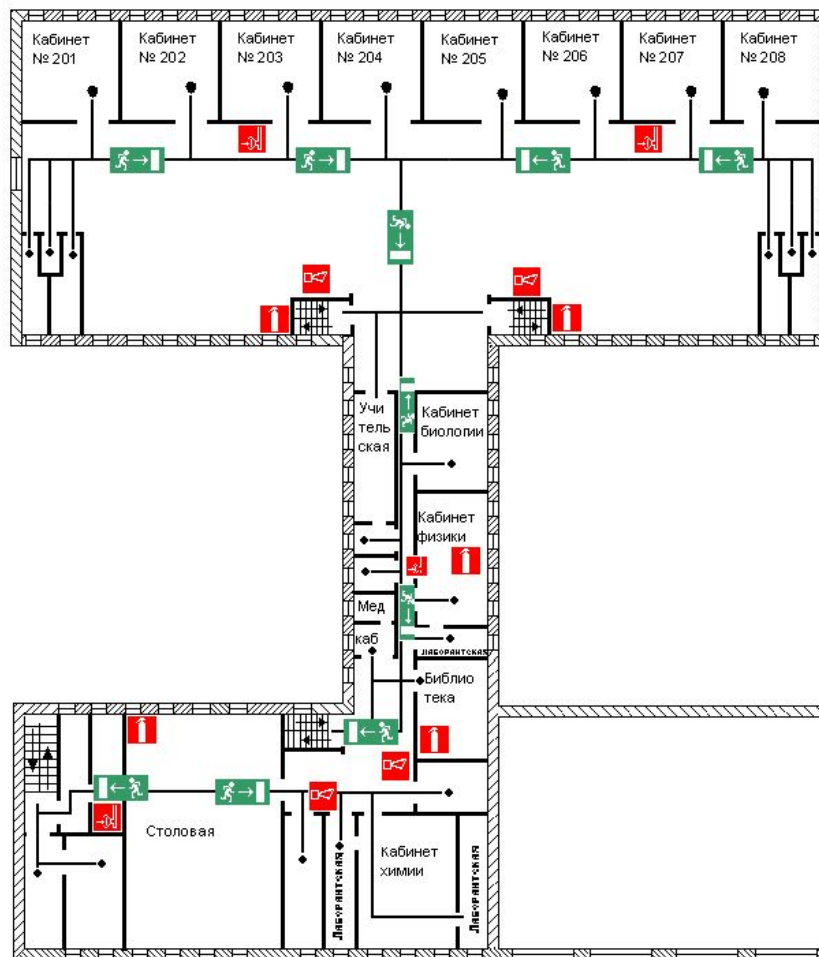
ПАСПОРТ ОБЪЕКТА СИСТЕМЫ ОБРАЗОВАНИЯ
МОУ ОКТЯБРЬСКОГО СЕЛЬСКОГО ЛИЦЕЯ
(план расположения объекта на местности)

Ул. Студенческая



ПАСПОРТ ОБЪЕКТА СИСТЕМЫ ОБРАЗОВАНИЯ МОУ ОКТЯБРЬСКИЙ СЕЛЬСКИЙ ЛИЦЕЙ (п. Октябрьский, ул. Студенческая, д.20) (план 2-го этажа объекта)

Схема
2 этажа



направление движения к эвакуационному выходу



сигнал оповещения о пожаре



пожарный сухотрубный стояк



запасный выход



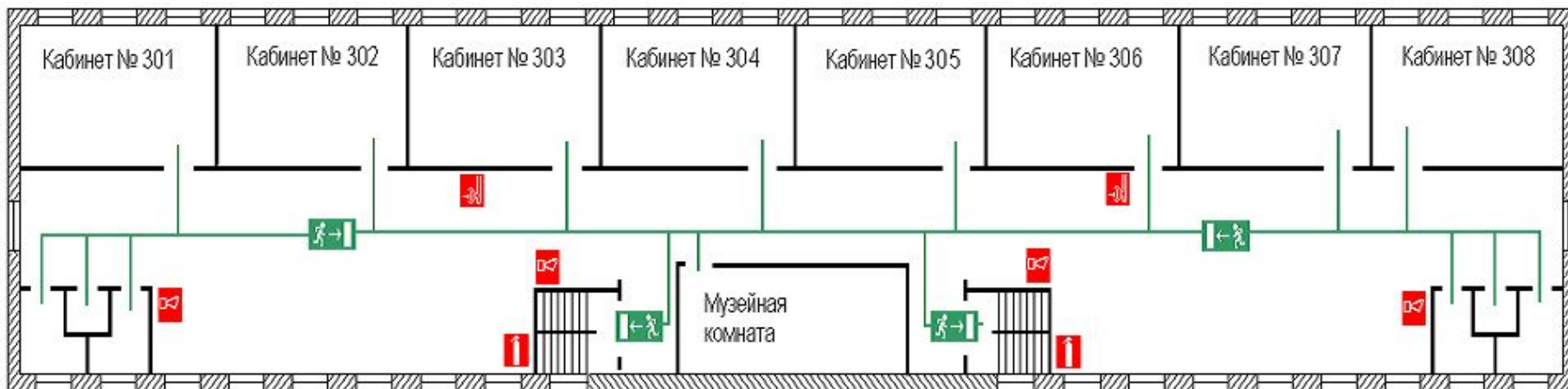
огнетушитель



телефон

ПАСПОРТ ОБЪЕКТА СИСТЕМЫ ОБРАЗОВАНИЯ
МОУ ОКТЯБРЬСКИЙ СЕЛЬСКИЙ ЛИЦЕЙ (п. Октябрьский, ул. Студенческая, д.20)
(план 3-го этажа объекта)

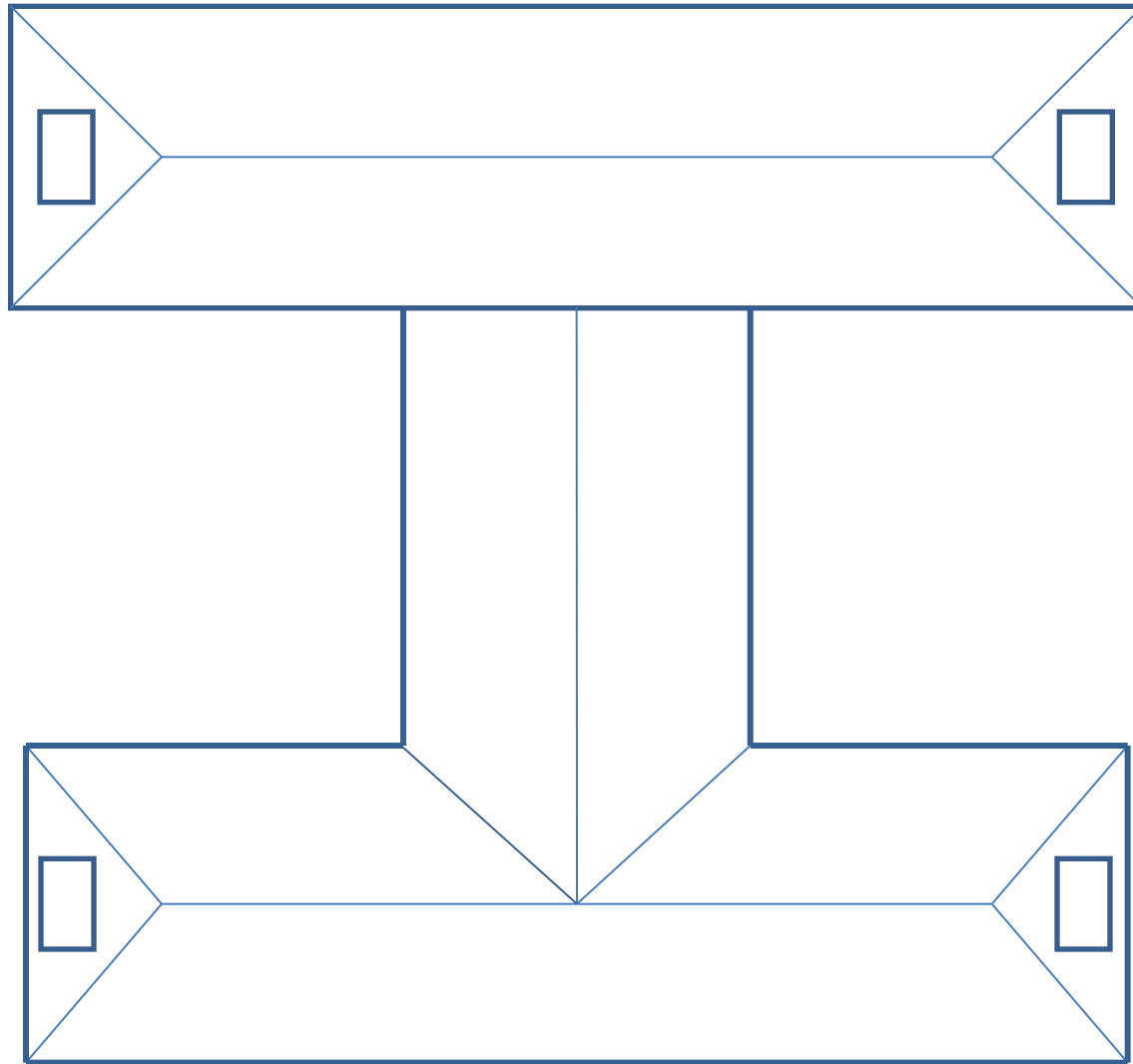
Схема
3 этажа



- | | | | | | | |
|--------------------------------------------------------------------------------------------------------------------------------|--------------------------------------------------------------------------------------------------------------|--------------------------------------------------------------------------------------------------------------|---------------------------------------------------------------------------------------------------|--------------------------------------------------------------------------------------------------|---------------------------------------------------------------------------------------------|----------------------------------------------------------------------------------------------------|
|  направление движения к эвакуационному выходу |  сигнал оповещения о пожаре |  пожарный сухотрубный стояк |  запасный выход |  огнетушитель |  телефон |  основной выход |
|--------------------------------------------------------------------------------------------------------------------------------|--------------------------------------------------------------------------------------------------------------|--------------------------------------------------------------------------------------------------------------|---------------------------------------------------------------------------------------------------|--------------------------------------------------------------------------------------------------|---------------------------------------------------------------------------------------------|----------------------------------------------------------------------------------------------------|

**ПАСПОРТ ОБЪЕКТА СИСТЕМЫ ОБРАЗОВАНИЯ
МОУ ОКТЯБРЬСКОГО СЕЛЬСКОГО ЛИЦЕЯ (п.Октябрьский, ул. Студенческая, д.20)**

(план чердака объекта)



ПАСПОРТ ОБЪЕКТА СИСТЕМЫ ОБРАЗОВАНИЯ
МОУ ОКТЯБРЬСКОГО СЕЛЬСКОГО ЛИЦЕЯ (п.Октябрьский, ул.Студенческая, д.20)
(оперативно-технические характеристики объекта)

№ п\п	Перечень показателей пожарно-тактической характеристики объекта	Значение показателей пожарно-тактической характеристики объекта
1.	Назначение здания	Общественное
2.	Степень огнестойкости здания	2 степень огнестойкости
3. 3.1 3.2	Количество находящихся людей в здании: в дневное время в ночное время	518 чел. 1 чел.
4. 4.1 4.2 4.3 4.4 4.5 4.6	Строительные и конструктивные особенности здания: этажность общая высота размеры (геометрические) назначение подвала наличие чердака тех. этажа	3-х этажное 12 метров 68 x 52 метров есть есть нет
5. 5.1.1 5.1.2	Строительные конструкции: Наружные стены Перегородки	Кирпичные толщиной 550 мм.(предел огнестойкости более 5,5 ч.) Пожарная опасность (К 0) Кирпичные толщиной 380 мм.(предел огнестойкости более 5,5 ч.) (потеря несущей стойкости) Пожарная опасность (К 0)

**ПАСПОРТ ОБЪЕКТА СИСТЕМЫ ОБРАЗОВАНИЯ
МОУ ОКТЯБРЬСКОГО СЕЛЬСКОГО ЛИЦЕЯ (п. Октябрьский, ул. Студенческая, д. 20)
(оперативно-технические характеристики объекта)**

№ п\п	Перечень показателей пожарно-тактической характеристики объекта	Значение показателей пожарно-тактической характеристики объекта
5.1.3	Перекрытия	<p>Предел огнестойкости более 3 ч. (потеря целостности) Пожарная опасность (К 0)</p>
5.1.4	Кровля	<p>Предел огнестойкости 15 мин. (потеря целостности) Пожарная опасность (умереннопожароопасные)</p>
5.1.5	Лестничные клетки	<p>Предел огнестойкости более 5,5 ч.(потеря целостности) Пожарная опасность (К 0)</p>
5.2 5.2.1	Строительные материалы: Перегородки	<p>Горючесть: негорючие Воспламеняемость: невоспламеняемые Распространение пламени по поверхности: нераспространяющие Дымообразующая способность: с низкой дымообразующей способностью Токсичность: малоопасные.</p>
5.2.2	Перекрытия	<p>Горючесть: негорючие Воспламеняемость: невоспламеняемые Распространение пламени по поверхности: нераспространяющие Дымообразующая способность: с низкой дымообразующей способностью Токсичность: малоопасные</p>

ПАСПОРТ ОБЪЕКТА СИСТЕМЫ ОБРАЗОВАНИЯ
МОУ ОКТЯБРЬСКОГО СЕЛЬСКОГО ЛИЦЕЯ (п.Октябрьский, ул.Студенческая, д.20)
(оперативно-технические характеристики объекта)

№ п/п	Перечень показателей пожарно-тактической характеристики объекта	Значение показателей пожарно-тактической характеристики объекта
5.2.3	Кровля	Горючесть: умеренногорючие Воспламеняемость: умеренновоспламеняемые Распространение пламени по поверхности: умереннораспространяющие Дымообразующая способность: с умеренной дымообразующей способностью Токсичность: умеренноопасные
5.2.4	Лестничные клетки	нет
6.	Предел огнестойкости и вид противопожарных преград	Противопожарные двери с доводчиками.
7.	Пути эвакуации	Эвакуационные выходы №1 - №8
8.	Места отключения электроэнергии, вентиляции, дымоудаления.	Электрощитовая в подвале. Газа нет
9.	Основные элементы опасности для людей при пожаре.	Отравление СО и продуктами разложения, воздействие высокой температуры.
10.	Противопожарное водоснабжение	
10.1	- количество пожарных водоемов, их емкость	нет
10.2	-пожарный водопровод, его вид, расход воды;	нет;
10.3	- количество гидрантов;	1
10.4	- наличие и количество внутренних пожарных кранов;	10 шт.

ПАСПОРТ ОБЪЕКТА СИСТЕМЫ ОБРАЗОВАНИЯ
МОУ ОКТЯБРЬСКОГО СЕЛЬСКОГО ЛИЦЕЯ (п.Октябрьский, ул. Студенческая, д. 20)
(оперативно-технические характеристики объекта)

№ п\п	Перечень показателей пожарно-тактической характеристики объекта	Значение показателей пожарно-тактической характеристики объекта
10.5 10.6 10.7	-тип соединения и диаметр внутренних пожарных кранов; -требуемый расход воды на нужды пожаротушения: - способы подачи воды	Резьбовое, сварное диаметром 60 мм. 10,8 л/с. от автоцистерны: с установкой на ПВ-расстояние 50 м.
11.	Помещения с наличием взрывоопасных веществ и материалов	нет
12.	Наличие устройств автоматического пожаротушения и автоматической пожарной сигнализации	Дымовое устройство автоматической пожарной сигнализации «Вэрс». Сигнал передается в МЧС.

ПАСПОРТ ОБЪЕКТА СИСТЕМЫ ОБРАЗОВАНИЯ
МОУ ОКТЯБРЬСКОГО СЕЛЬСКОГО ЛИЦЕЯ (п. Октябрьский, ул. Студенческая, д.20)
(лист учета проверки надзорными органами)

№ п/п	ДАТА ПРОВЕРКИ	ПРОВЕРЯЮЩИЙ ОРГАН	ВЫНЕСЕННОЕ РЕШЕНИЕ
1.	16 декабря 2013 г.	Инспектор ОНД по Чердаклинскому району	Замечаний нет
2.			
3.			
4.			
5.			
6.			
7.			
8.			
9.			
10.			
11.			
12.			

ПАСПОРТ ОБЪЕКТА СИСТЕМЫ ОБРАЗОВАНИЯ МОУ ОКТЯБРЬСКОГО СЕЛЬСКОГО ЛИЦЕЯ (п. Октябрьский, ул. Студенческая, д.20) (декларация пожарной безопасности)

ДЕКЛАРАЦИЯ ПОЖАРНОЙ БЕЗОПАСНОСТИ

Настоящая декларация составлена в отношении Муниципального общеобразовательного учреждения «Октябрьский сельский лицей» муниципального образования «Чердаклинский район» Ульяновской области (МОУ «Октябрьский сельский лицей»)

(Указывается организационно-правовая форма юридического лица, функциональное назначение, полное и

сокращенное наименование (в случае, если имеется), в том числе фирменное наименование объекта защиты)

Основной государственный регистрационный номер записи о государственной регистрации юридического лица 102730111727

Идентификационный номер налогоплательщика 7323004453

Место нахождения объекта защиты 433431, Ульяновская область, Чердаклинский район, п. Октябрьский, ул. Студенческая, д.20

(Указывается адрес фактического места нахождения объекта защиты)

Почтовый и электронный адреса, телефон, факс юридического лица и объекта защиты Email: licey_oktober@mail.ru , тел. (8-84-231) 5-18-55, факс (8-84-231)5-18-55

№ п/п	Наименование раздела
1	2
I.	<u>Оценка пожарного риска (1), обеспеченного на объекте защиты</u>
	Расчет риска не проводился.
	(Заполняется, если проводился расчет риска. В разделе
	указываются расчетные значения уровня пожарного риска и допустимые
	значения уровня пожарного риска, а также комплекс выполняемых инженерно-технических и
	организационных мероприятий для обеспечения допустимого значения уровня пожарного риска)
II.	<u>Оценка возможного ущерба имуществу третьих лиц от пожара</u>
	В связи с выполнением нормативных требований по пожарной безопасности и отсутствием арендных отношений возможный ущерб имуществу третьих лиц от пожара практически исключен.
	(Заполняется самостоятельно, исходя из собственной оценки
	возможного ущерба имуществу третьих лиц от пожара, либо приводятся реквизиты документов
	страхования (2))
III.	<u>Перечень федеральных законов о технических регламентах и нормативных документов по пожарной безопасности, выполнение которых обеспечивается на объекте защиты</u>
	1.СниП 21-01-97* «Пожарная безопасность зданий и сооружений»;
	2. СНИП 2.08.02-89* «Общественные здания и сооружения»;
	3. СНИП 2.04.01-85* «Внутренний водопровод и канализация зданий»;
	4. СНИП 2.04.02-84* «Водоснабжение. Наружные сети и сооружения»;
	5. СНИП 41-01-2003 «Отопление, вентиляция и кондиционирование»;
	6. СНИП 2.07.01-89* «Градостроительство. Планировка и застройка городских и сельских поселений»;
	7. ГОСТ 12.1.004-91 «ССБТ. Пожарная безопасность .Общие требования»; °
	8. ГОСТ Р 12.2.143-2002 «ССБТ. Системы фотолюминисцентные эвакуационные. Элементы систем. Классификация. Общие технические требования

<p>Методы контроля»;</p> <p>9. ГОСТ Р 12.4.026 - 2001 «ССБТ. Цвета сигнальные, знаки безопасности и разметка сигнальная. Назначение и правила применения. Общие технические требования и характеристики. Методы испытаний»;</p> <p>10. ГОСТ 12.1.033 - 81 «ССБТ. Пожарная безопасность. Термины и определения» (В части терминов и определений, не вошедших в технический регламент)</p> <p>11. НПБ 88 - 2001* «Установки пожаротушения и сигнализации. Нормы и правила проектирования»;</p> <p>12. НПБ 110 - 2003 «Перечень зданий, сооружений, помещений и оборудования подлежащих защите автоматическими установками пожаротушения и автоматической пожарной сигнализацией»;</p> <p>13. НПБ 104 – 2003 «Системы оповещения и управления эвакуацией людей при пожаре в зданиях и сооружениях»;</p> <p>14. «Правила противопожарного режима в Российской Федерации»;</p> <p>15. Правила устройства электроустановок (ПУЭ);</p> <p>16. РД 34.21.122. – 87 «Инструкция по молниезащите зданий и сооружений».</p>

Настоящую декларацию разработал
Заместитель директора по обеспечению безопасности Сеницына О.С.

(Должность, фамилия, инициалы)

(Подпись)

« 28 » мая 2014 г.

М.П.

(1) К декларации прилагаются расчеты по оценке пожарного риска.

(2) К декларации прилагается копия страхового полиса.