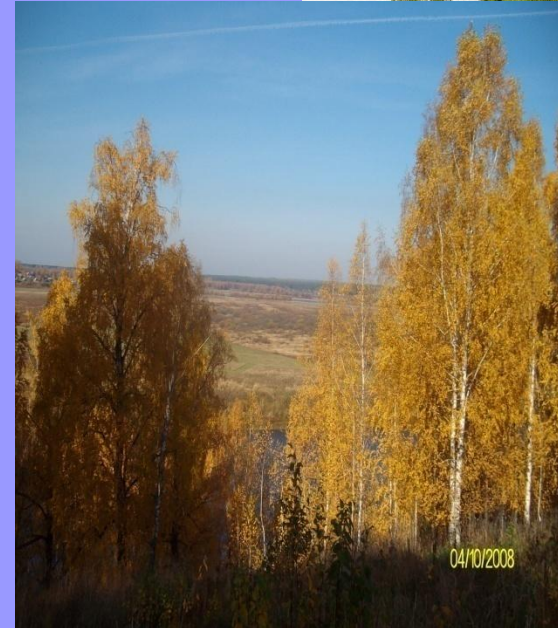
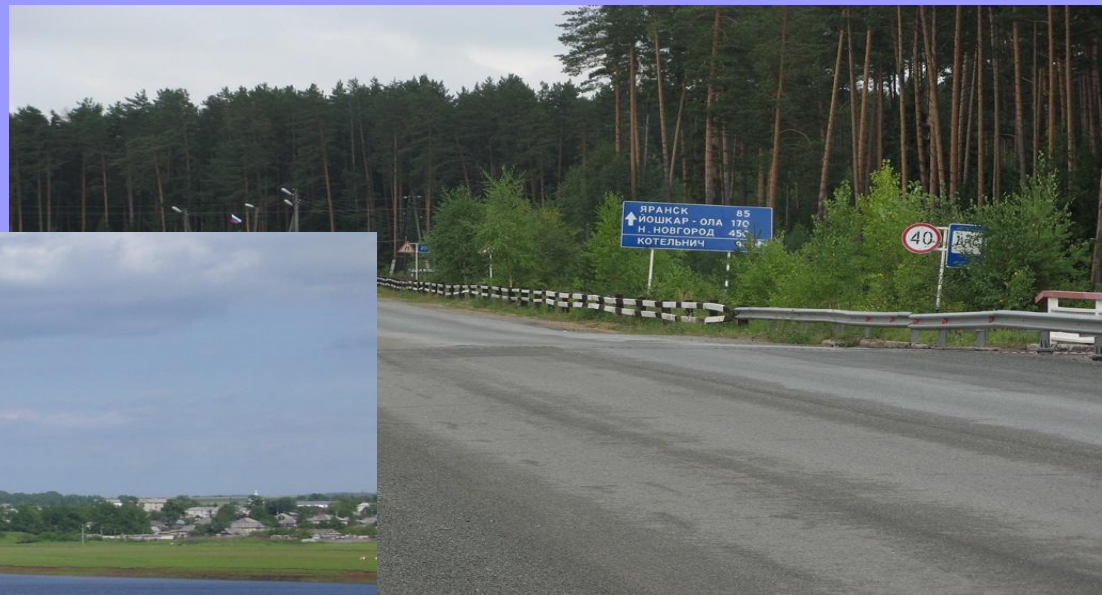


Изумительная и неповторимая природа нашего края



Отступят тревоги, заботы,
Когда после дальних дорог
Откроется за поворотом
Навек дорогой уголок.

Л.Полякова



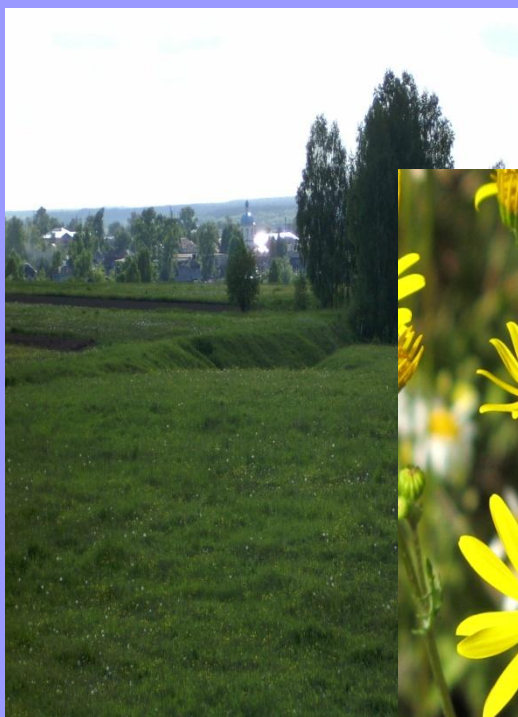
Город Советск районного подчинения (Советский р-н, Кировская область) расположен на высоком правом берегу реки Пижма, в 4 км от её впадения в Вятку, где находится пристань, в 103 км к югу от ж.д. узла Котельнич, в 140 км к югу от Кирова.



«Где, в какой местности так
щедро красота?»

Эх, родные окрестности,
золотые места...»

В.Шибанов



Вятка, Пижма и Немда Рыбкой кормят иногда





А вот об охоте разговор особый



**Богат и разнообразен животный мир
Советского района. Наши леса
привлекают охотников со всего света.**



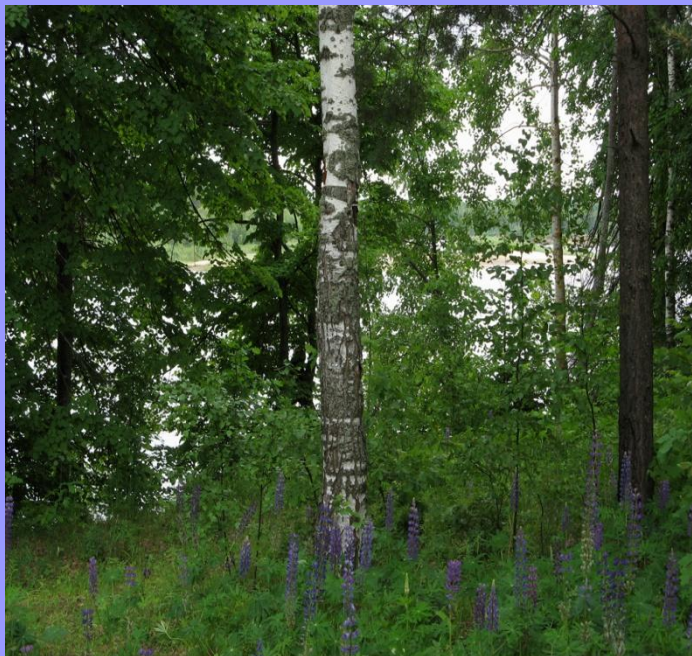


Я люблю эту прелесть
кукарских лугов,
эту кислую свежесть
созревших хлебов
Т.Урванцева

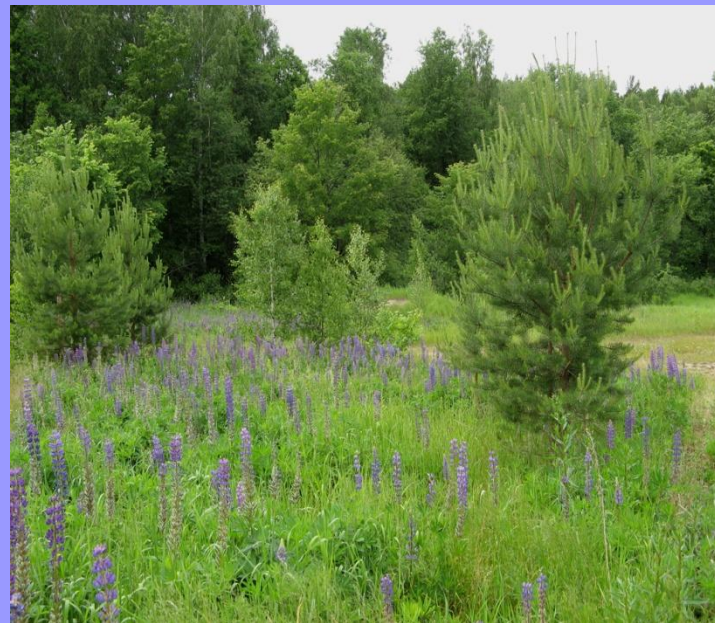


А в лесу богатств не счесть,
Всё, что надо, в лесу есть





**В корабельных наших
рощах
Всем полезно побывать,
Птичье пение
слушать
И грибков пособирать.**



Все эти достопримечательности привлекают сюда немало любителей культурного туризма и отдыха



Приезжайте в наш край подышать чистым воздухом, послушать шелест листвы, искупаться в прозрачной воде, опустившись с аквалангом в ее толщ, побродить по тропам, покататься на байдарке, насладиться природой и спокойной жизнью русской провинции. Совершите путешествия в мир гармонии природы и человека.



Презентацию подготовили

Педагог-психолог Вахонина Татьяна Вячеславовна
Воспитатель Боровикова Оксана Геннадьевна
Детского сада «Родничок» г. Советска

Спасибо за внимание.

