



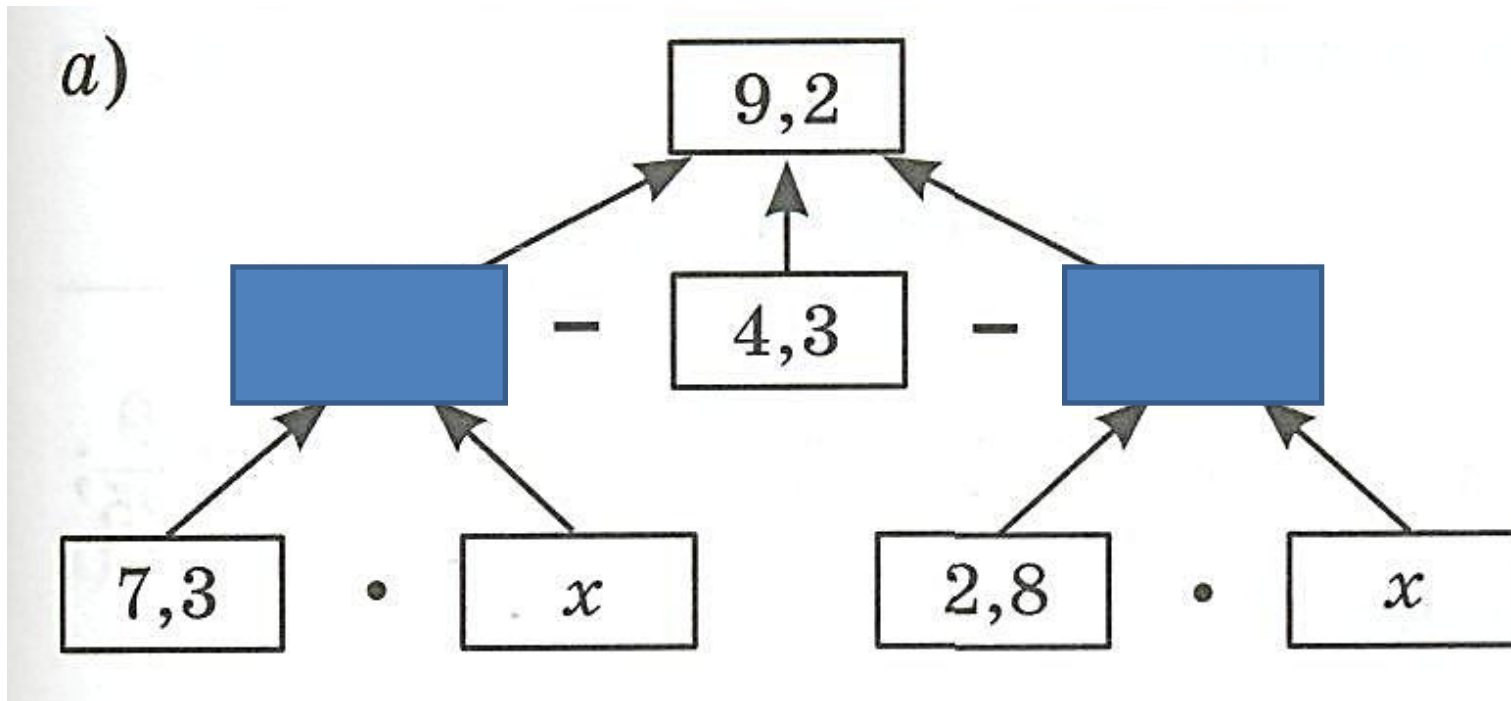
Модуль числа

Презентация к уроку математики 6 класса
учителя математики НОУ СОШ «Азъ Буки Веди»
Ивахненко Натальи Геннадьевны

Разминка для ума

№ 948

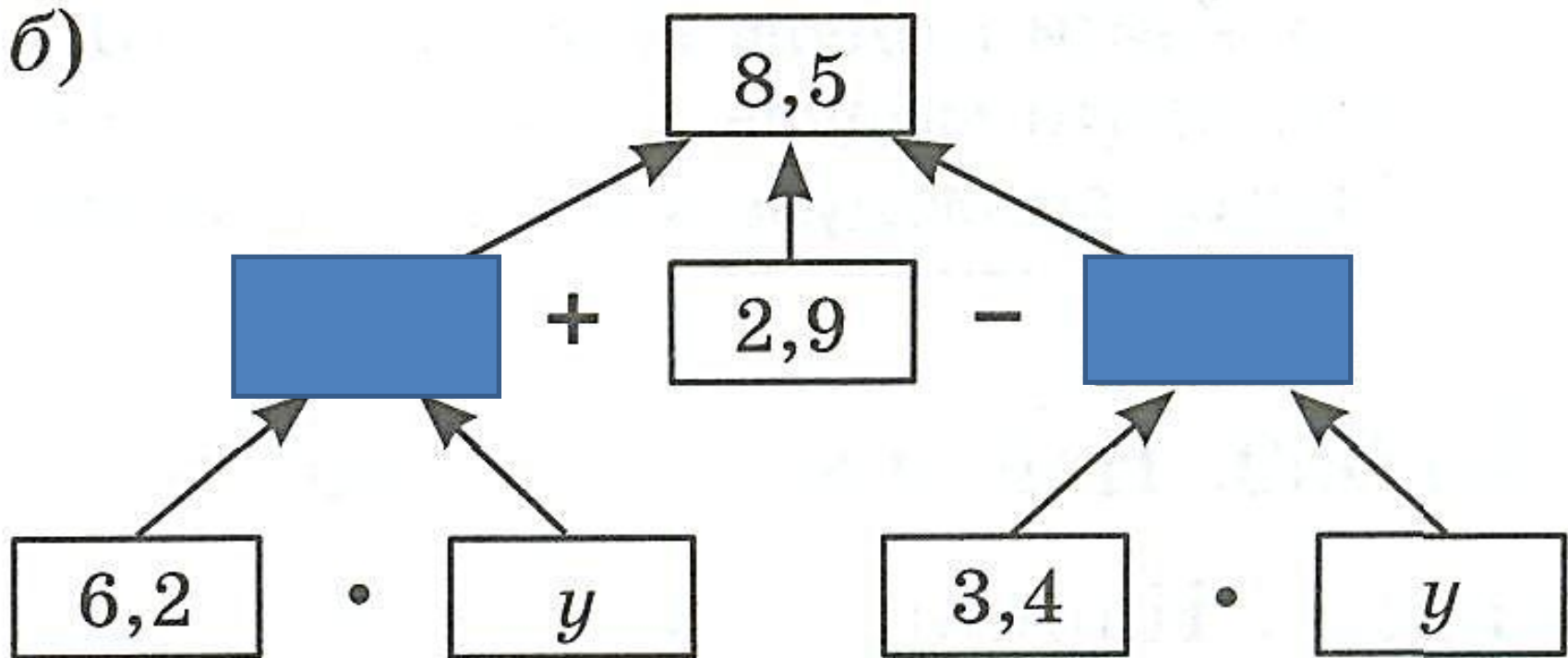
Составьте уравнение по схеме и решите его:



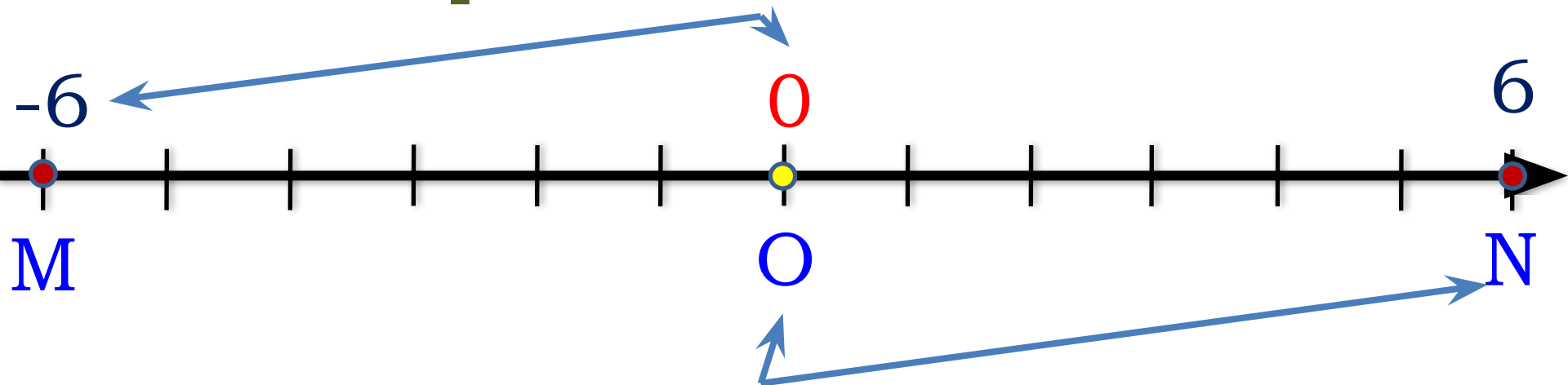
Разминка для ума

№ 948

Составьте уравнение по схеме и решите его:



Расстояние от точки М(-6) до начала отсчёта О равно 6.



Расстояние от точки N(6) до начала отсчёта О равно 6.

Число 6 называют **модулем числа**.
Модуль числа записывают так:

$$|-6| = 6, \quad |6| = 6$$

Модулем числа a называют расстояние (в единичных отрезках) от начала координат до точки $A(a)$.

$$|5| = 5$$

т. к. точка с координатой 5 удалена от начала отсчета на 5 единичных отрезков

$$|0| = 0$$

т. к. точка с координатой 0 совпадает с началом отсчёта

$$|-5| = 5$$

т. к. точка с координатой -5 удалена от начала отсчёта на 5 единичных отрезков

Модуль числа не может быть отрицательным (ведь это расстояние!)

Для положительного числа и нуля он равен самому числу, а для отрицательного – противоположному числу.

Противоположные числа имеют равные модули: $|-a| = |a|$

Например:

$$|7| = 7$$

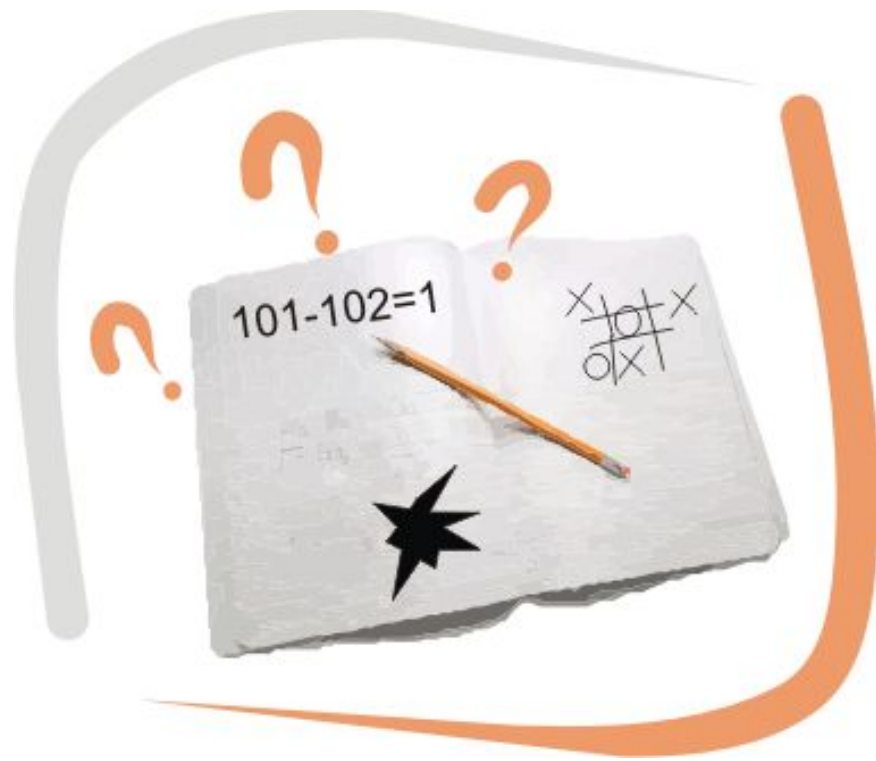
$$\left| \frac{3}{4} \right| = \frac{3}{4}$$

$$|1,5| = 1,5$$

$$|0| = 0$$

$$|-7| = 7$$

$$\left| -\frac{4}{7} \right| = \frac{4}{7}$$



РЕШЕНИЕ ЗАДАЧ

№ 950

Найдите модуль каждого из чисел:

$$|81| =$$

$$|1,3| =$$

$$|-5,2| =$$

.....

№ 951

Найдите значение выражения $|x|$,

если:

$$x = -12,3$$

$$|x| = |-12,3| = 12,3$$

.....

№ 952

Найдите расстояние (в единичных отрезках) от начала отсчёта до каждой из точек:

$$A(3,7)$$

$$|3,7| = 3,7$$

.....

Найди модули чисел и запиши значение модулей. Расположи данные числа в порядке убывания модулей, сопоставь им соответствующие буквы, и ты узнаешь название самой северной точки одного из материков. На каком материке находится эта точка?

$$+42; \quad 0; \quad -96; \quad +8; \quad +1\frac{3}{49}; \quad -45; \quad -0,02; \quad -100$$

Ю Н Е С К Л И Ч

ЧЕЛЮСКИ
Н



Достигнут впер
Северной) эксп
вместе с казака



ской (Великой
Пюскиным
им в 1742 году.

ВОПРОСЫ:

1. Что называют модулем числа?
2. Как обозначают модуль числа?
3. Как найти модуль положительного числа или нуля?
4. Как найти модуль отрицательного числа?
5. Может ли модуль какого-нибудь числа быть отрицательным числом?