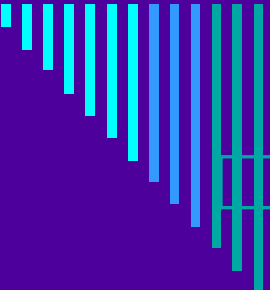




Малый Енисей (Каа-Хем)

Кудрявцева Вика 7-а класс

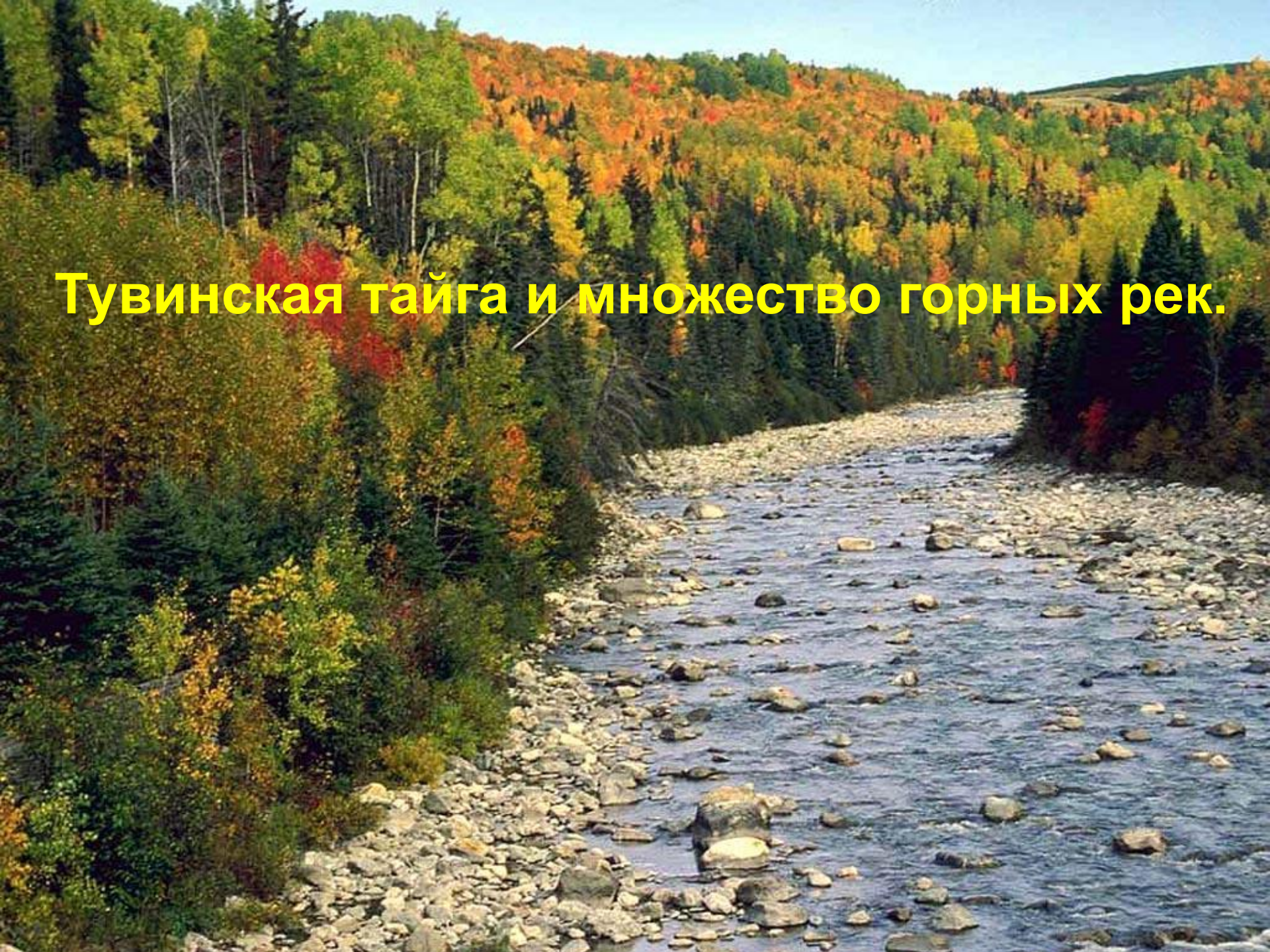
ГООУ РТ школа-интернат для детей сирот
и детей, оставшихся без попечения
родителей.

- 
-
- «Хем» реки и речки Тыва,
 - сливаясь они образуют
 - величайшую реку
 - Сибири Енисей
-



Бурные горные
речки несут свои
воды в Енисей.

Тувинская тайга и множество горных рек.



Выходит из берегов наш Енисей во время наводнения



07/24/2006

A photograph showing a flooded area with trees and a bridge structure in the background. The water is brown and murky, reflecting the surrounding greenery. The trees are tall and dense, with their lower branches submerged. In the distance, a bridge structure is visible, partially obscured by the water. The overall scene suggests a significant flood event.

К мосту проехать невозможно

07/24/2006

A wide river flows through a landscape. In the distance, a power plant (ТЭС) is visible, with smoke rising from its chimneys. The sky is overcast with grey clouds. The foreground shows the dark, rippling water of the river and some dark rocks on the right bank.

Каа-Хем в районе ТЭС

07/22/2006




Район Орбиты лето 2006 год

07/24/2006



**Встретились два брата Каа-Хем и Бий-Хем -
начинается великая река Улуг-Хем**

- 
- Пусть на Земле не умирают реки,
 - Пусть стороной обходит их беда.
 - И будет оставаться в них навеки
 - Чистая и вкусная вода!
-



□ **Спасибо за внимание.**

