

II районный образовательный форум

*Муниципальное общеобразовательное учреждение средняя общеобразовательная школа с углубленным изучением отдельных предметов № 1 г. Яранска Кировской области»*

# Литературный родник

Автор проекта Рыбина Т.А.

**Литературное  
краеведение  
в школе**



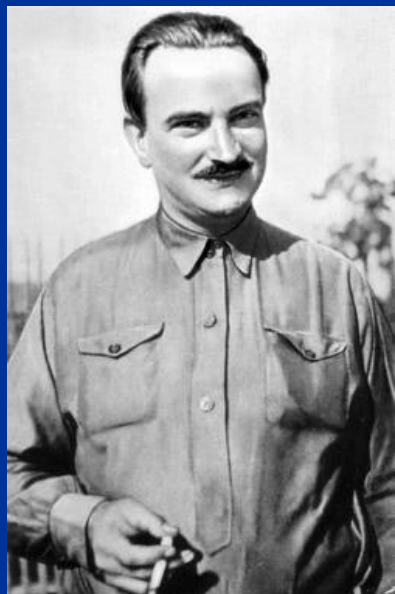
 Увеличить

Яранск, 2010

# Цели литературного образования

- *становление духовного мира личности,*
- *создание условий для внутренней потребности личности в совершенствовании, в реализации своих творческих возможностей*





**...краевед, прежде всего  
исследователь, маленький  
Колумб. Он влюблен в свой край, и  
это поможет ему понять многое,  
что недоступно пониманию  
равнодушных.**

**В. Бианки**



**Цель проекта: Создание условий для исследовательской деятельности учащихся на уроках литературного краеведения и во внеурочное время**

**Задачи:**

- формировать представления о литературе родного края на основе изучения текстов художественных произведений наших земляков;
- на основе понимания языка литературы как вида искусства научить анализу художественного произведения как объективной художественной реальности;
- строить преподавание, используя активные формы работы: исследовательские задания, проектную деятельность, экскурсии, встречи с писателями и учеными;
- приобщать учащихся к краеведческой и поисково-исследовательской деятельности;
- развивать творческие способности учащихся;
- воспитывать любовь к культуре, созданной в Вятском крае.





# Ожидаемые результаты

## Критерии достижения задачи 1.

- Успешное выполнение тестов о литературе родного края;
- Успешные выступления на областных встречах юных краеведов-книголюбов;

## Критерии достижения задачи 2.

- Грамотный анализ художественных произведений вятских авторов;

## Критерии достижения задачи 3,4.

- Успешные выступления в конкурсах исследовательских работ различных уровней;

## Критерии достижения задачи 5.

- Диагностика творческих способностей учащихся, занятых в проекте;

## Критерии достижения задачи 6.

- Диагностика воспитанности учащихся, занятых в проекте.



# Теоретические основы проекта

- Краеведение - область человеческой деятельности по всестороннему изучению любой части страны, выделяемой по одному из способов районирования. *(Н. Н. Щерба, А. В. Мамонтов)*



# Исследование – один из продуктивных методов преподавания

- постановка проблемы (учителем или учениками);
- составление плана исследования;
- накопление наблюдений по тексту художественного произведения;
- выявление закономерностей, определение их причин;
- выводы по идейно-художественному содержанию произведения в соответствии с выявленными закономерностями.



# Музейные технологии

- Работа с музейной аудиторией, направленная на формирование ценностного отношения к культурному наследию и привитие вкуса к общению с музейными ценностями.
- Развитие способности воспринимать музейную информацию, понимать язык музейной экспозиции.
- Воспитание эмоций, развитие воображения и фантазии, творческой активности.
- Создание в музее условий, при которых работа с аудиторией протекала бы наиболее эффективно.
- Использование и популяризация новых технологий музейного образования в форме отдельных проектов, на разных площадках, с привлечением различных партнеров.





# Принципы обновления содержания школьного образования в преподавании литературного краеведения

- гуманизация и гуманитаризация, культуросообразность;
- научность, обеспечение целостности представления учащихся о мире путем интеграции содержания образования;
- методологическая правильность;
- ориентация на практическую составляющую;
- деятельностный подход;
- личностная ориентация содержания образования.

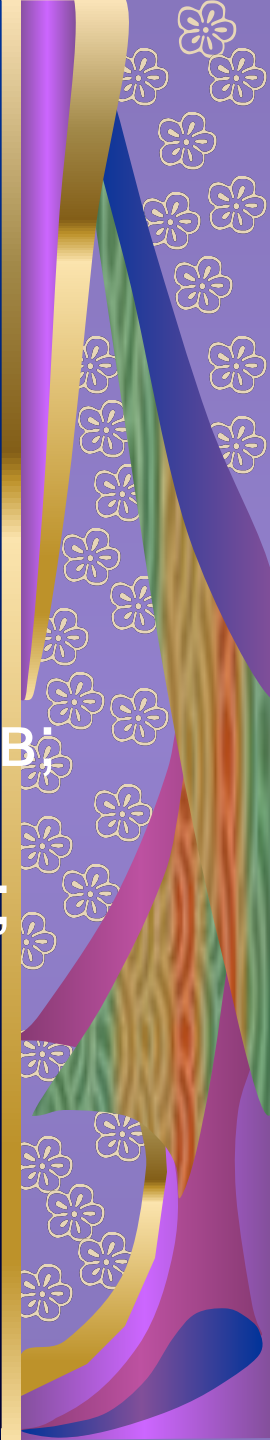


## ***Подготовительный этап***

- ***Задача:*** обеспечить информационную, мотивационную, организационную и другие виды готовности всех участников проекта
- ***Сроки:*** 2006-2007 учебный год

### ***Способы диагностики:***

- Наличие плана работы поисковых отрядов;
- Анализ диагностики готовности педагогического коллектива к инновациям;
- Самоанализ и анализ уроков литературного краеведения по критериям качества;
- Расширение фондов музея



## **Практический этап**

- **Задача:** реализовать разработанные мероприятия
- **Сроки:** 2007-2008, 2008-2009, 2009-2010 учебные годы

### **Способы диагностики:**

- Анализ работы кафедры предметов гуманитарного цикла;
- Анализ работы РПГ;
- Отчёт совета музея;
- Обновление информационных ресурсов;
- Экспертиза программы «Литературное краеведение»;
- Отзывы о зале «Литературное краеведение».

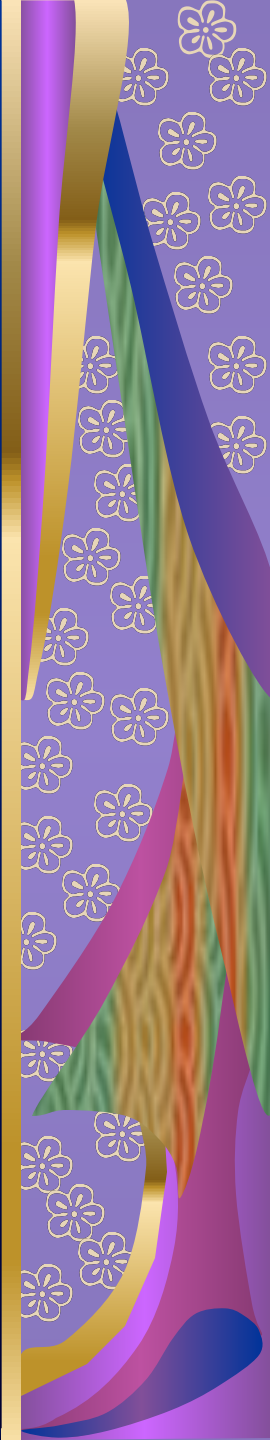


# Внеклассная работа

- «Праздник реки Ярань» (2008г.)
- «Праздник берёзовой рощи» (2008г.)
- газета «Эковзгляд» (2009г.)
- социальный проект «Живи, Ярань!» (2008г.)

## Проектные работы:

- «Сила слова»
- «Понимание «малой родины» через «вятский говорок»
- «Мне русская речь как музыка»



# Темы исследовательских работ

- «Творчество кировских поэтов и писателей В. Ф. Тендрякова, Н. А. Заболоцкого»
- «Творчество Яранских поэтов – наших современников»
- «Земляк. Писатель. Человек» - о жизни и творчестве выпускника школы Г.Ф.Боровикова
- «Стоит небольшой городок на планете» - стихи поэтов-яраничей о войне
- «Яранский Суворов» – о выпускнике школы В. Смирнове, воевавшем на Кавказе
- «Человек-легенда» – о выпускнике школы А. Пауткине
- Отец Матвей - Яранский чудотворец , святой земли Вятской
- «Темы и образы лирики Н.Шишкиной» и др.





# По ступенькам творчества

- «Молодые победы»
  - конкурсы чтецов, поэтов, иллюстраторов
  - олимпиады
  - районные и областные литературные праздники
- «Первая»



## **Контрольно-оценочный этап**

- **Задача:** установить меру соответствия реального результата запланированным и выявить степень отклонения от них
- **Сроки:** 2010-2011 учебный год



## «+» проекта

- Проект малозатратный
- Имеет реальные *перспективы дальнейшего развития*
- **Новизна разработки** в системном подходе к организации литературного образования в школе с использованием музейных технологий, в практической значимости результатов, полученных в ходе исследований.



