

# Иллюстрации к пьесе М. Метерлинка «Синяя птица»

Выполнил подборку ученик 6-2  
класса Кожин Иван

# Портрет Мориса Метерлинка





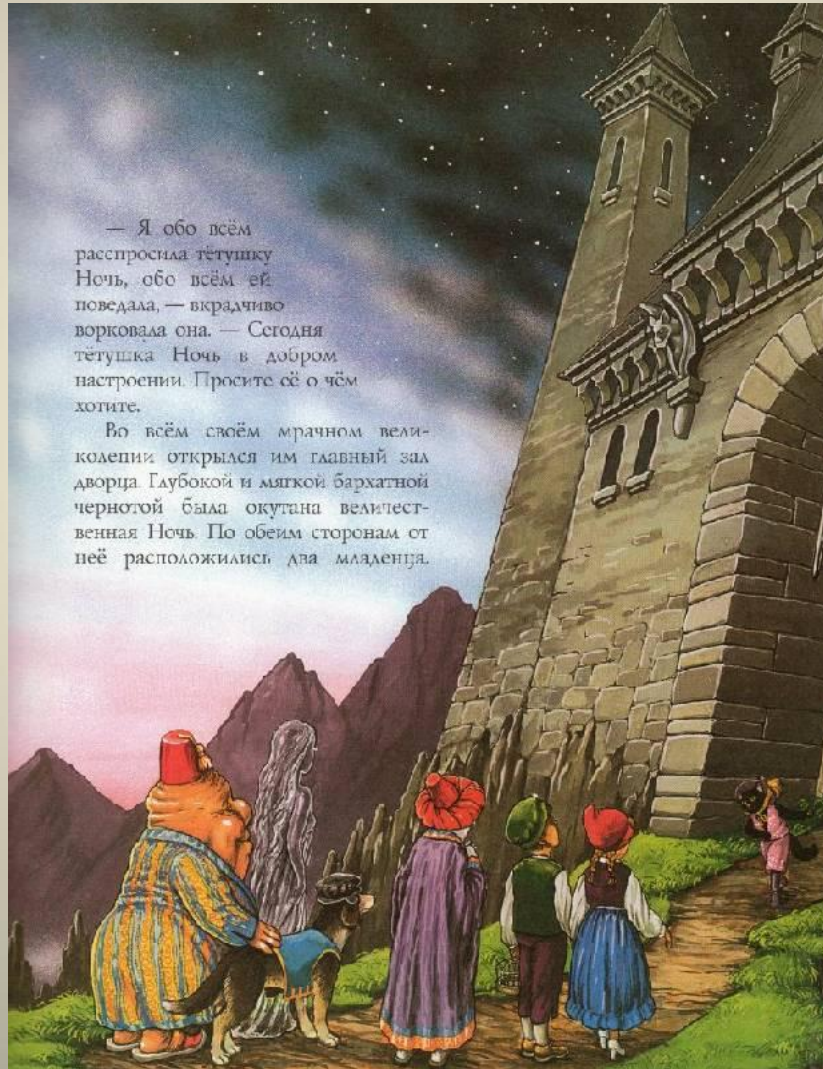




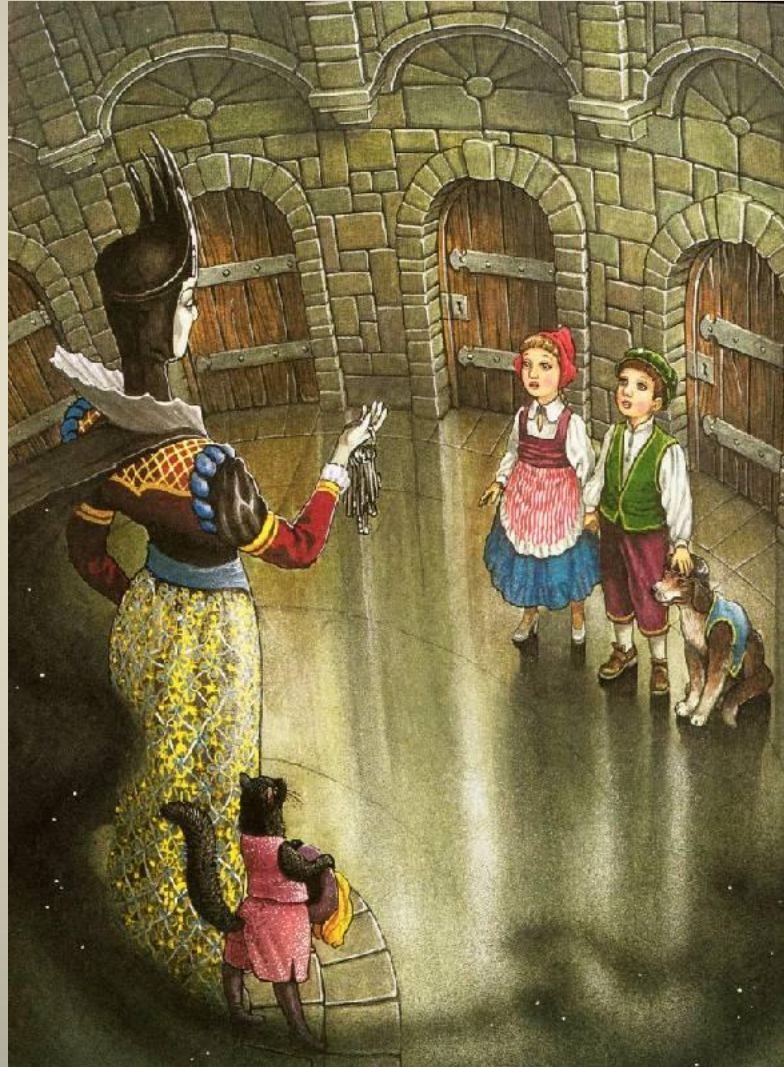
# Замок Ночи

— Я обо всём  
расспросила тётушку  
Ночь, обо всём ей  
поведала, — вкрадливо  
ворковала она. — Сегодня  
тётушка Ночь в добром  
настроении. Просите её о чём  
хотите.

Во всём своём мрачном вели-  
колепии открылся им главный зал  
дворца Гаубокой и мягкой бархатной  
чернотой была окутана величест-  
венная Ночь. По обеим сторонам от  
неё расположились два младенца.

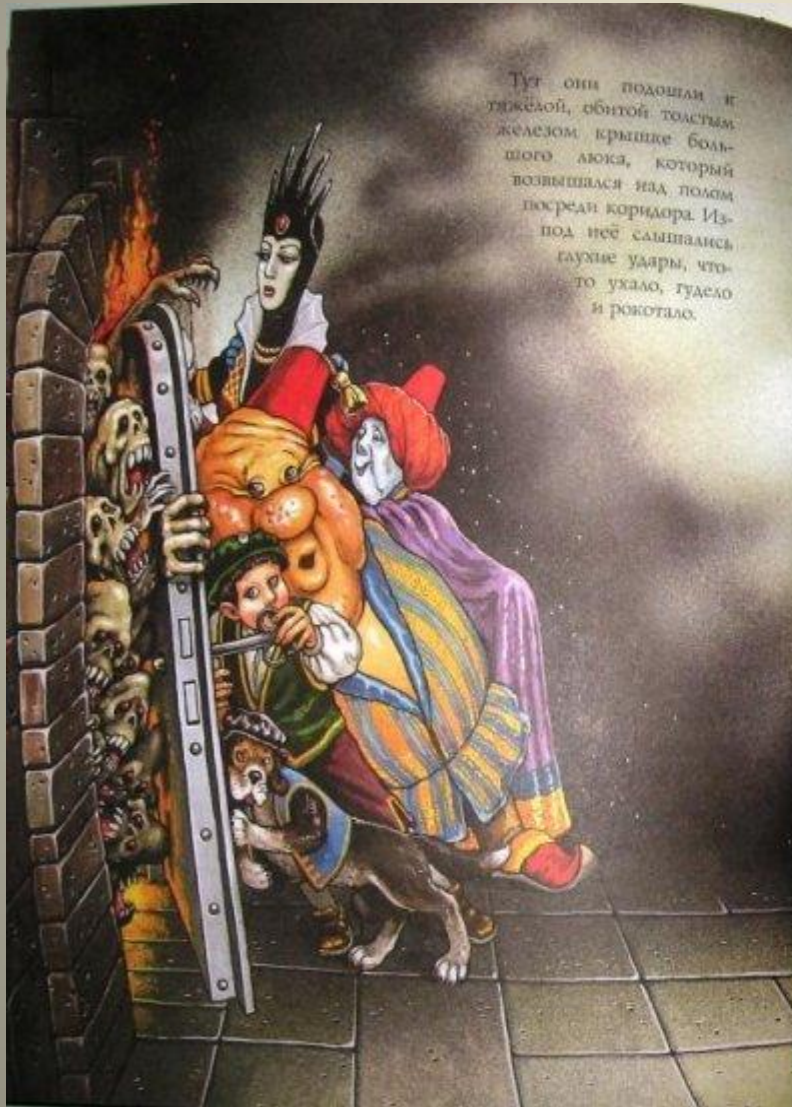


# В замке Ночи





# Замок Ночи



Тут они подошли к тяжелой, обитой толстым железом крышке большого люка, который возвышался над полом посреди коридора. Из-под неё слышались глухие удары, что-то ухало, гудело и рокотало.

— Э, здесь что-то неладно, — с опаской пробормотал Хлеб. — Скажите, госпожа Ночь, где тут можно спрятаться в случае опасности?

— Пришедшим в моих владениях спрятаться негде, — сурово возвестила Ночь. — А от обитателей бездны, скрытой за этой дверью, укрыться вообще невозможно. Здесь заперты Злобные Расстриги и Кровавые Войны. С каждым годом они становятся всё более ужасны, жестоки и безжалостны. Так что будьте осторожны. Если они вырвутся, справиться с ними будет очень трудно.

Ключ от этой двери был огромный, как коверта, которой помещаются угли в печке. Не успел Тильтиль повернуть ключ в замке, как кто-то со страшной силой надавил на дверь изнутри, слышался распахнуть её. Вой, свист и грохот оглушили всех. Из узкой щели потянуло запахом гари и пороха. Не раздумывая, Ночь, Хлеб, Сахар, Тило и Тильтиль разом нивалились на дверь и с трудом захлопнули её. Но ещё долго тяжёлая железная крышка люка содрогалась от мощных ударов изнутри.

— Я успел заглянуть туда одним глазком, — процептал Тильтиль. — Какие они страшные! Будто безглазые! Но там нет никакой Синей Петлицы.

— Если бы она туда залетела, — усмехнулась Ночь, — её бы просто съели. Ну, ты убедилась, Тильтиль, что и тебя не обманывала?





# Привидения в замке Ночи



Кропотова Мария. Иллюстрации к "Синей птице"  
Метерлинка. Это королева Ночь.





Деревья, справа Дуб, чуть ниже вяз, а слева сосна, липа  
и ива. Ищите! Среди деревьев скрываются  
всевозможные звери



Душа Огня. Мне представился он в  
виде воина.





# Душа Хлеба



Кошка. Мне она нравится из-за пластики. Здесь 3 движения в одном, кто углядит. Задние лапы еще в прыжке, а передняя уже делает новый шаг. Хотелось передать коварство и пластичность этого персонажа.

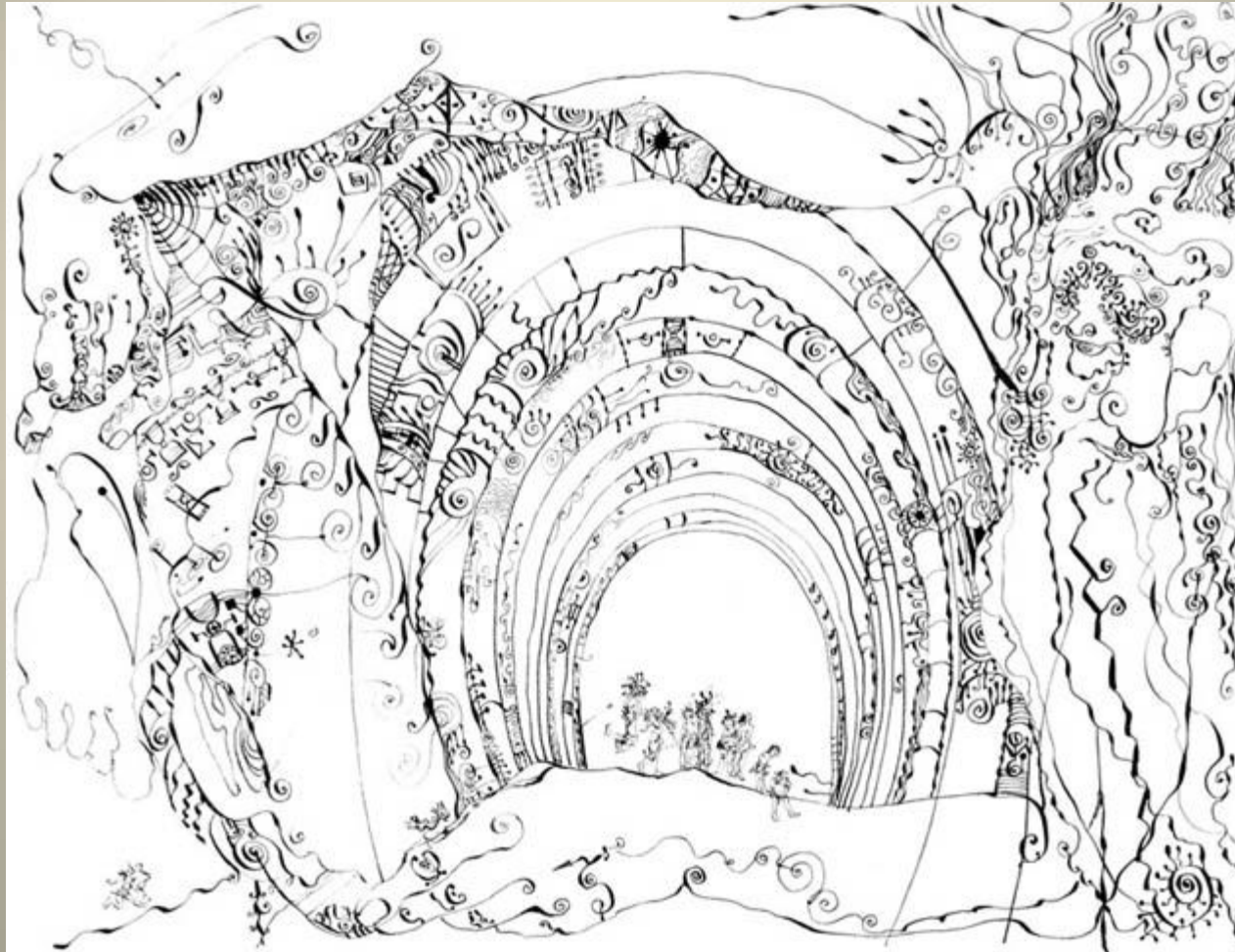




Душа Сахара. Этот персонаж  
отламывал свои пальцы и  
скармливал их детям



Старик Время. Он скрутился в кольцо.  
Провожает детей в Мир сквозь врата. Ворота  
тоже символичны





# Страна воспоминаний

