

Муниципальное бюджетное общеобразовательное учреждение
средняя общеобразовательная школа с.Киселевка
Ульчского района Хабаровского края

Урок изобразительного искусства
5 класс

ТЕМА УРОКА

«Искусство городца. Истоки и современное развитие промысла».

Практическая работа «Роспись разделочных досок по мотивам городецкой росписи с использованием образа птицы, растительных элементов».

Учитель Погребняк Амина Амировна

Дымковские игрушки



АЛЫЙ КОКОШНИК
Яркий наряд в кружочек
Упирается рука
В глиняные бока.

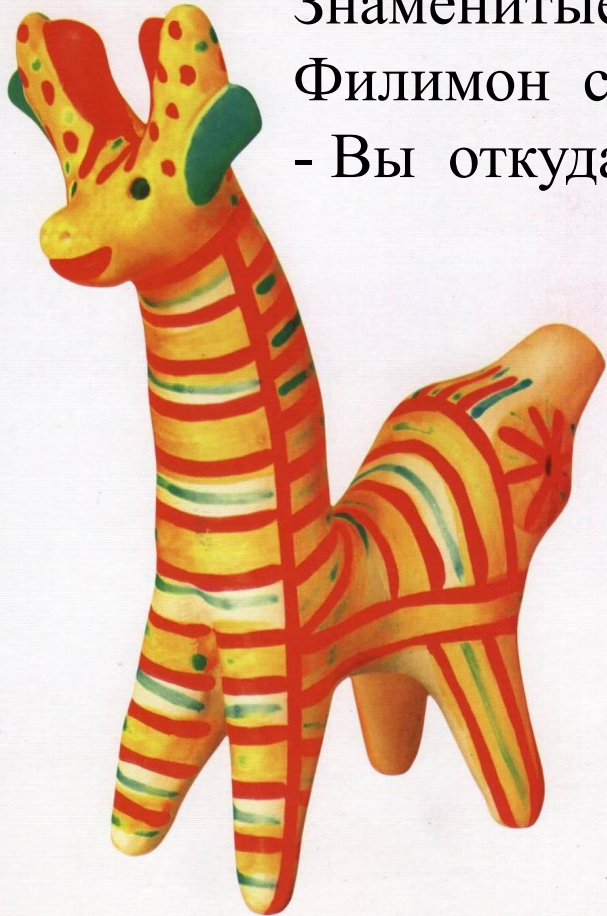
ДЫМКОВСКИЕ ИГРУШКИ



ФИЛИМОНОВСКИЕ

ИГРУШКИ

Тут поют свои частушки
Знаменитые игрушки -
Филимон с подружкой.
- Вы откуда, Филимоны?



ОЛЕНЬ

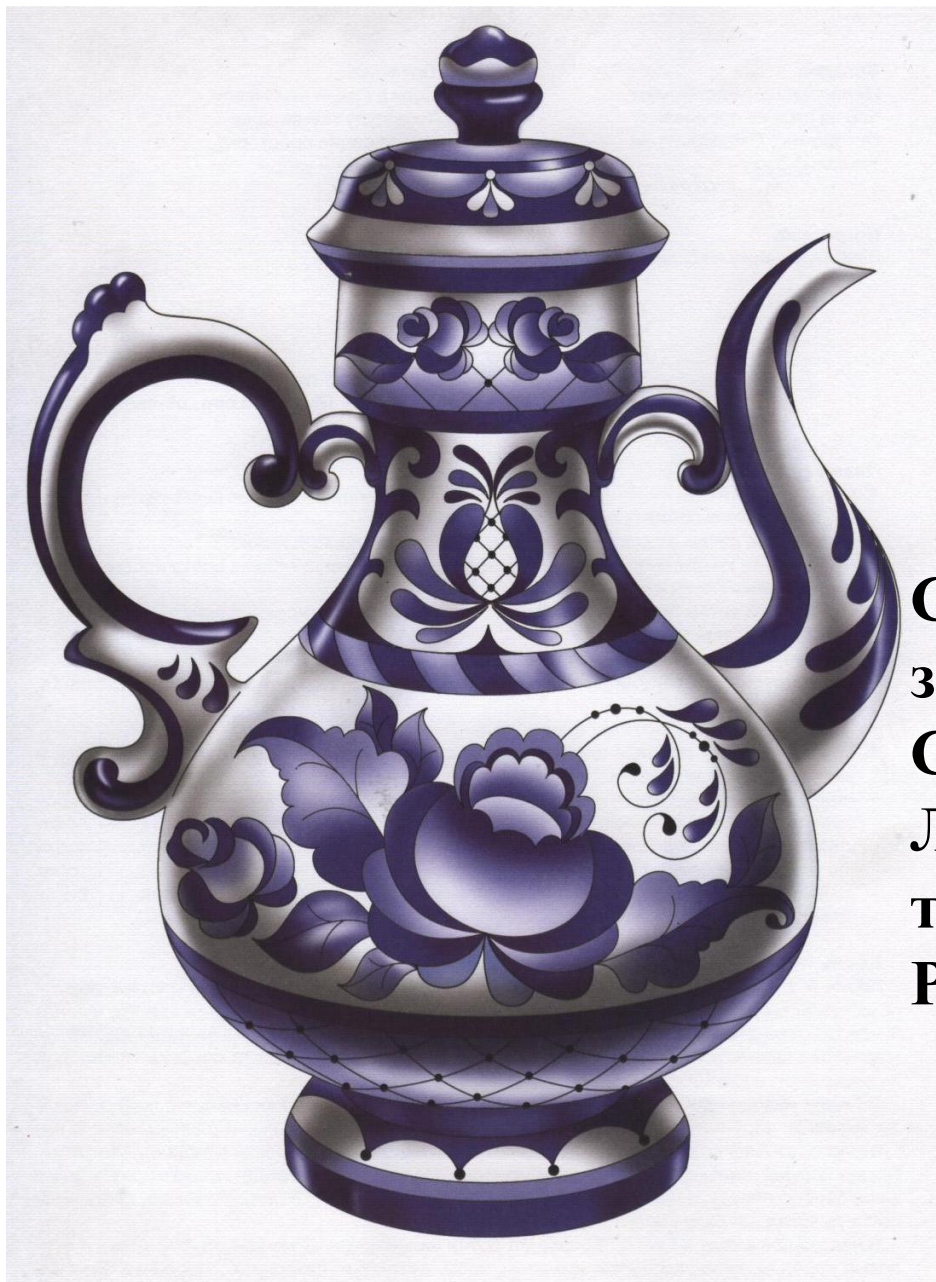


СОЛДАТ И БАРЫНЯ

А эти игрушки
Человечки и зверюшки
Разрисованы красиво
Малым деткам на диво.



**Каргопольск
ая игрушка**



Гжель

**Синяя сказка – глазам
загляденье ,
Словно весною капель.
Ласка, забота , тепло и
терпенье
Русская звонкая . . .**

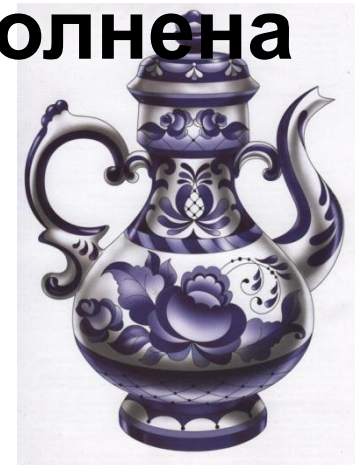
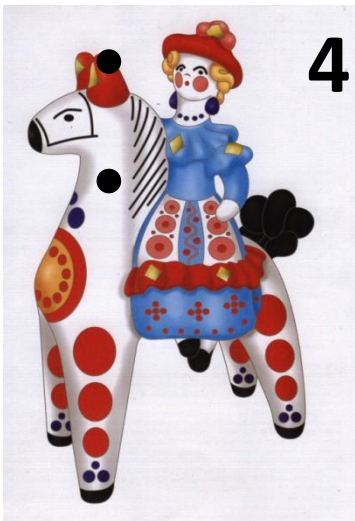


Подумай и ответь



- 1. С какими игрушками вы познакомились?
- 2. Что общего в этих игрушках?
- 3. Чем они отличаются?

4. Из какого материала выполнена гжельская посуда?



Городецкая роспись



Если взглянешь на дощечки
Ты увидишь чудеса
Городецкие узоры
Тонко вывела рука .
Городецкий конь бежит
Вся земля вокруг дрожит!
Птицы яркие летают
И кувшинки расцветают.

Городецкая роспись



Городецкая роспись



ПАНО «НА ОХОТЕ»

Городецкая роспись



Городецкая роспись



ЛАРЕЦ «ЗИМНИМ ВЕЧЕРКОМ»



СОЛОНКА

Городецкая роспись



КОРОБКА ДЛЯ РУКОДЕЛИЯ

Городецкая игрушка

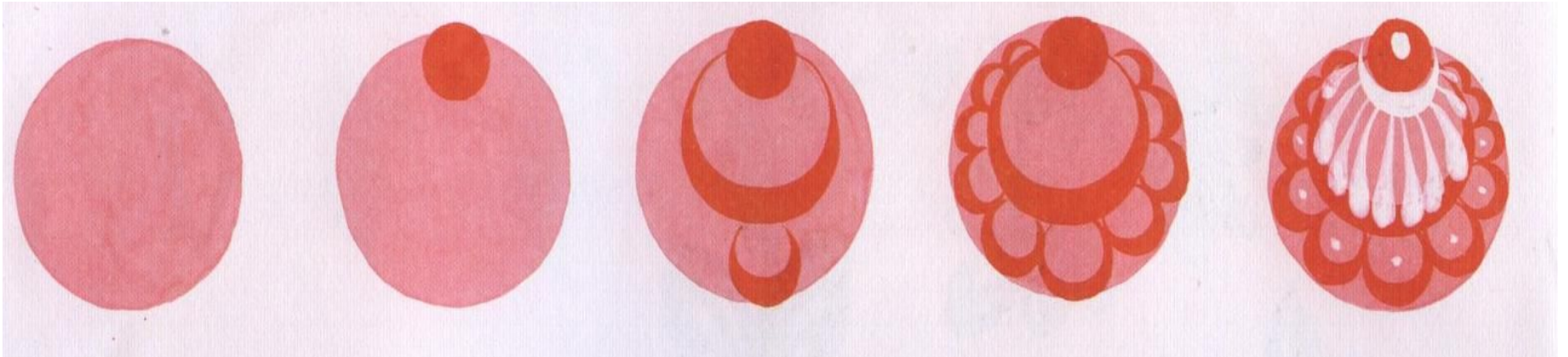


КОНЬ-КАТАЛКА

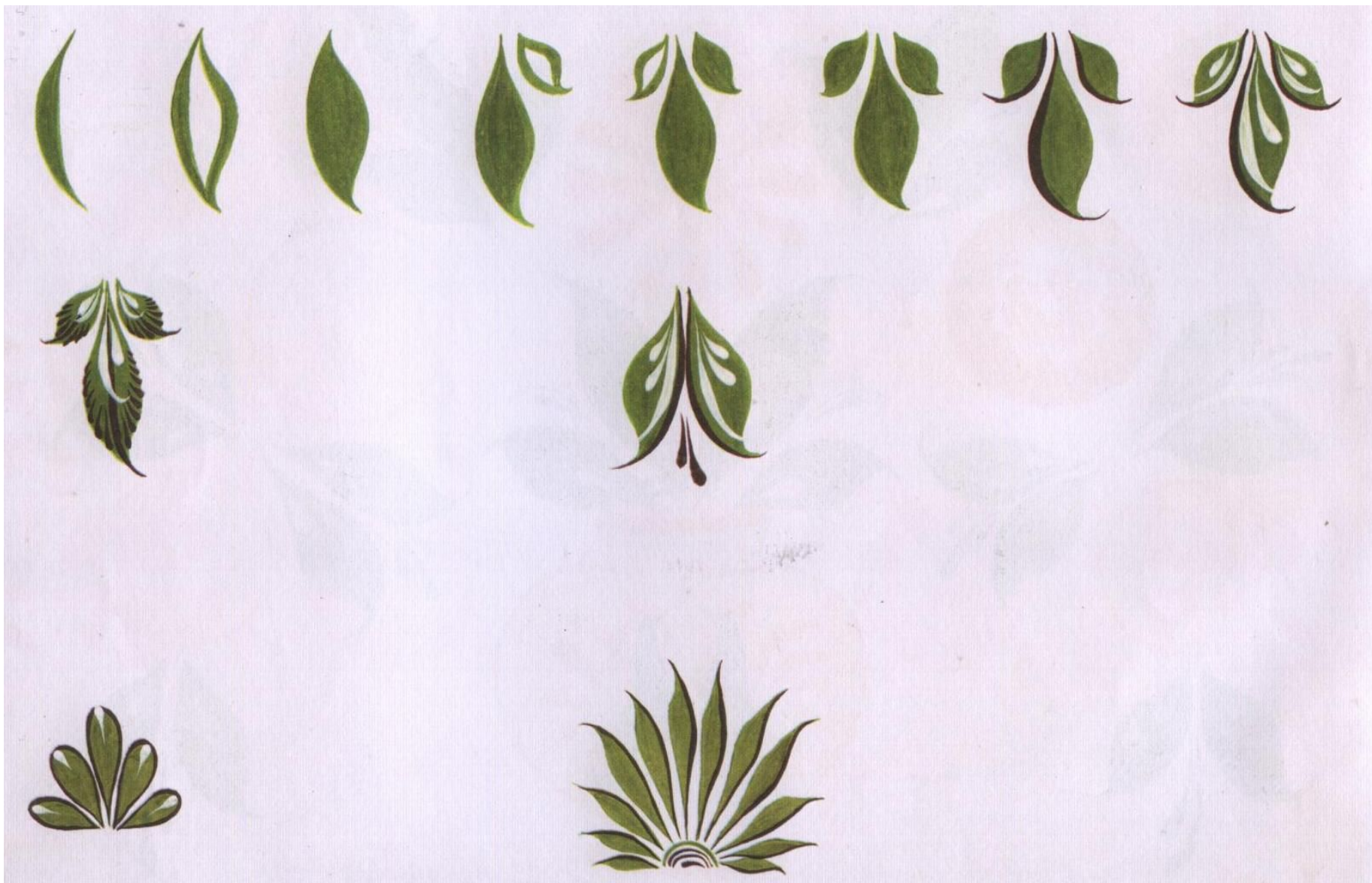


МАТРЕШКА

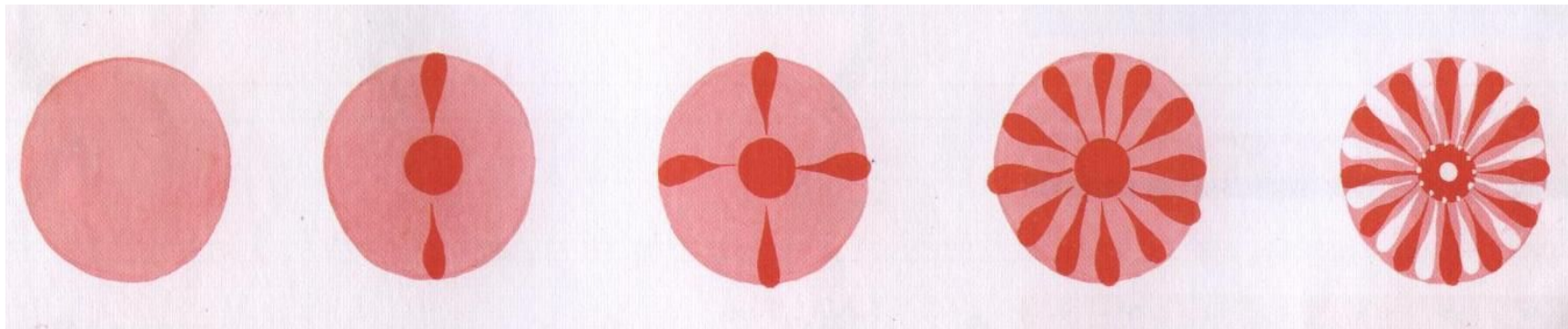
Купавка и бутон



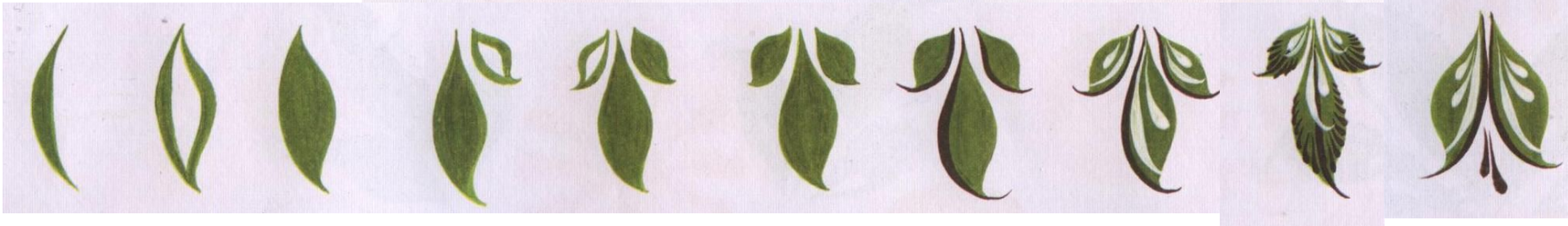
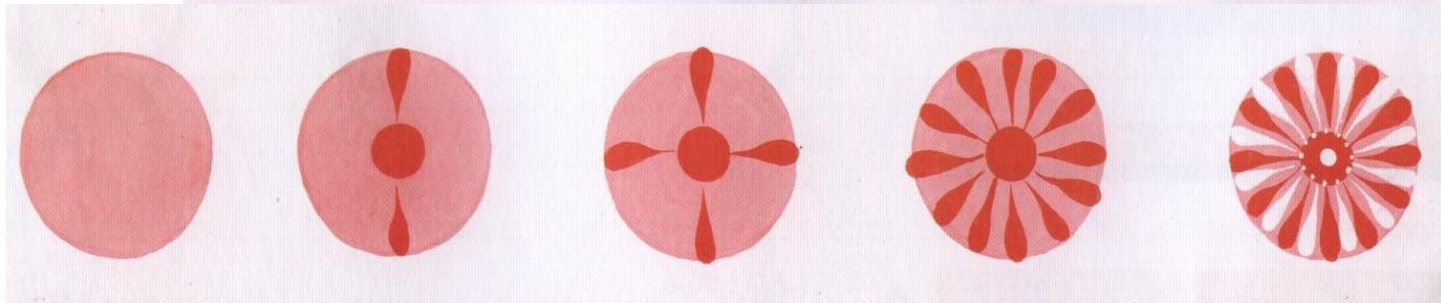
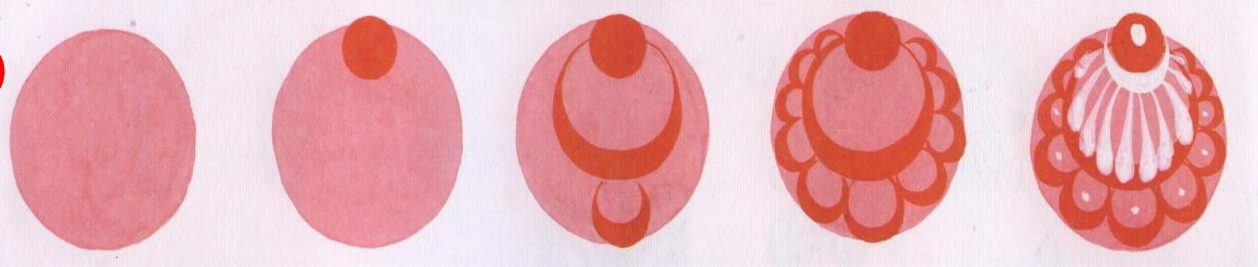
Листья и кустики



Розан и ромашка



Элементы городецко й росписи



Городецкая роспись



Рефлексия

- Как вы считаете, справились вы со своей задачей?
- Посмотрите на свои работы, удалось ли вам их расписать по мотивам городецкой росписи?
- Что было сложным в росписи досок?
- Что у вас очень хорошо получилось?
- Что не получилось?

