

# К. Брюллов "Всадница"





В Италии, в 1832г. К.Брюллов написал знаменитую "Всадницу", грациозно сидящую на великолепном скакуне. Скромную воспитанницу графини Ю. Самойловой — Джованину, художник осмелился изобразить так, как до него изображали только титулованных особ или прославленных полководцев. Задумав написать «Всадницу», Брюллов поставил перед собой задачу создать большой конный портрет. В нем он использовал мотив прогулки, позволившей передать фигуру в движении. На всем скаку останавливает всадница разгоряченного коня. Уверенная ловкость амазонки вызывает неподдельное восхищение у подбежавшей к балкону маленькой девочки, как бы призывая зрителя разделить ее восторг.

Возбуждение передается лохматой собаке ожесточенно лающей на вздыбленного коня. Взволнован и пейзаж с накренившимися от пробежавшего ветра стволами деревьев. Тревожно по небу бегут перистые облака, беспокойными пятнами ложатся на землю пробивающиеся сквозь густую листву лучи заходящего солнца.



Передавая очарование юной всадницы, осязаемую красоту тканей, животных, пейзажа, художник воспеваает полноту и радость бытия с увлеченностью человека, влюбленного в красоту мира. Вздвигнувшийся конь, устремившаяся навстречу всаднице девочка, блики солнца на затененных дорожках парка-все вносит в картину порыв, взволнованное движение, так отличающее эту композицию от статичных, нарочито построенных парадных портретов предшествовавшей поры.

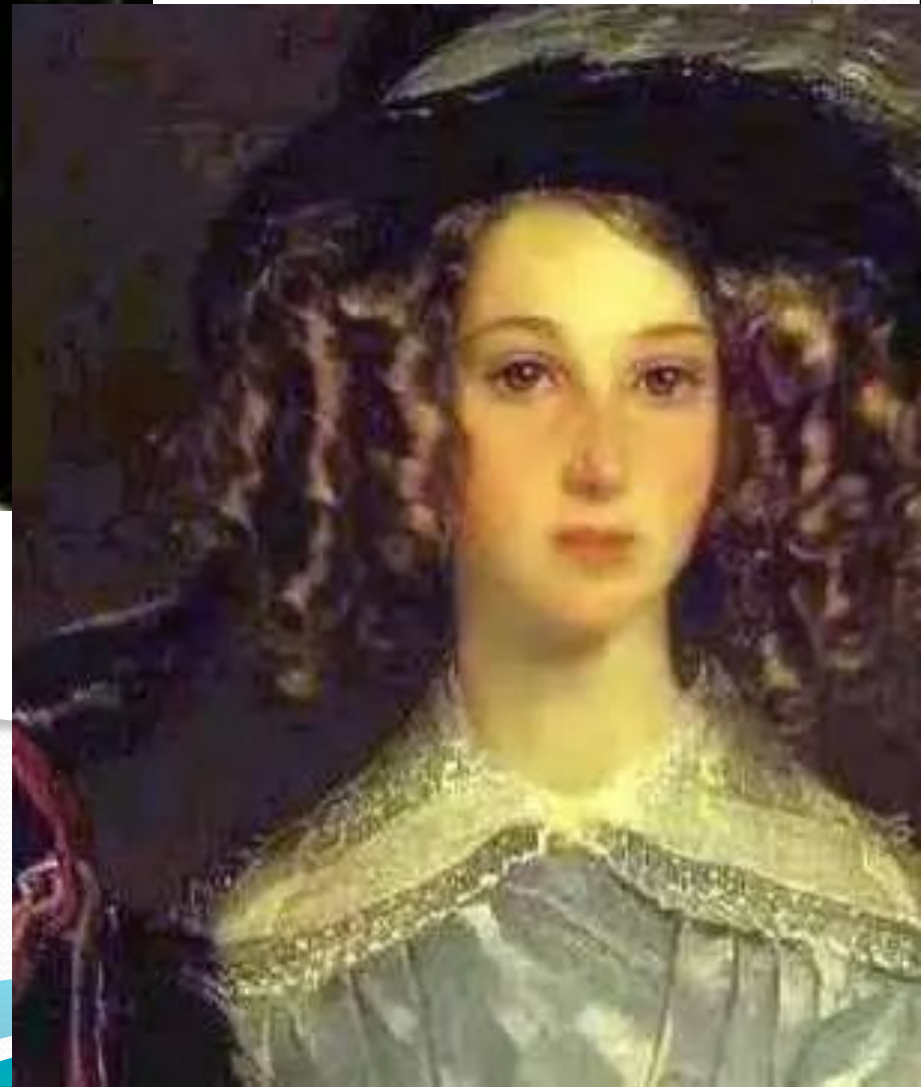
Преодолевая также свойственную им нарядную декоративность, Брюллов значительно усложняет колорит картины, насыщает его богатством оттенков и тем самым усиливает впечатление жизненности изображенной на полотне сцены.

Всадница резко останавливает разгоряченного коня, но сама остается абсолютно спокойной. Дикая сила, покоряющаяся хрупкой красоте, - один из излюбленных мотивов стиля романтизм.



## Младшая сестра

Несравненно живее, чем всадница, —  
девочка, держащаяся за металлические  
перила (Амалция Пачини — вторая  
приёмная дочь Ю. Самойловой).



Изображая юную девушку — Джованину и ее маленькую приятельницу — Амацилию Пачини, Брюллов создал вдохновенное полотно, воспевающее радость жизни. Очарование «Всадницы» в непосредственности того оживления, которым проникнута вся сцена, в смелости композиционного решения, в красоте предгрозового пейзажа, в блеске палитры, поражающей богатством оттенков.

вздыбившийся  
конь  
разгоряченный  
конь







"Итальянский  
полдень"





Портрет сестер Шишмаревых

1839 г.



**Портрет детей  
Волконских с арапом**

**1843 г.**



# "Последний день Помпеи"

