




Судьба семьи в судьбе страны

**Д/З: Составить восходящее и
нисходящее древо; генеалогическую
карточку на одного родственника**



Почитай отца твоего и мать твою, как повелел тебе Господь, Бог твой, чтобы продлились дни твои, и чтобы хорошо тебе было на той земле, которую Господь, Бог твой, дает тебе.

Второзаконие 5:16

Жизненная задача всякого - познать строение и форму своего рода, его задачу, закон его роста, критические точки, соотношение отдельных ветвей и их частные задачи, а на фоне всего этого - познать собственное свое место в роде и собственную свою задачу, не индивидуальную свою, поставленную в себе, а свою - как члена рода как органа высшего целого. Только при этом родовом самопознании возможно сознательное отношение к жизни своего народа и к истории человечества.

**Павел Александрович
Флоренский (1882-1937)**



Словарь:

**Генеалогия (с греч.) –
вспомогательная
историческая дисциплина
(возникла в XVII – XVIII вв.),
изучает происхождение,
историю и родственные
связи родов и семей.**



Словарь:

**Родоведение –
изучение своего
рода.**



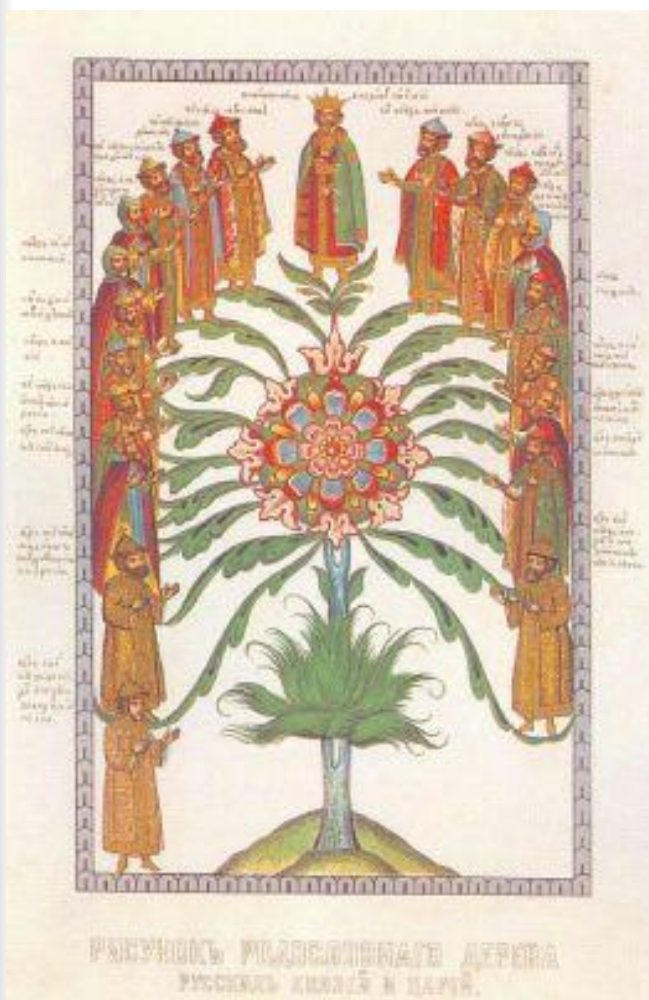
Словарь:

Генеалогическое (родословное) древо – схематичное представление родственных связей, родословной росписи в виде древа, у «корней» которого расположен родоначальник, а на «ветвях» — различные линии его потомков — «листья».

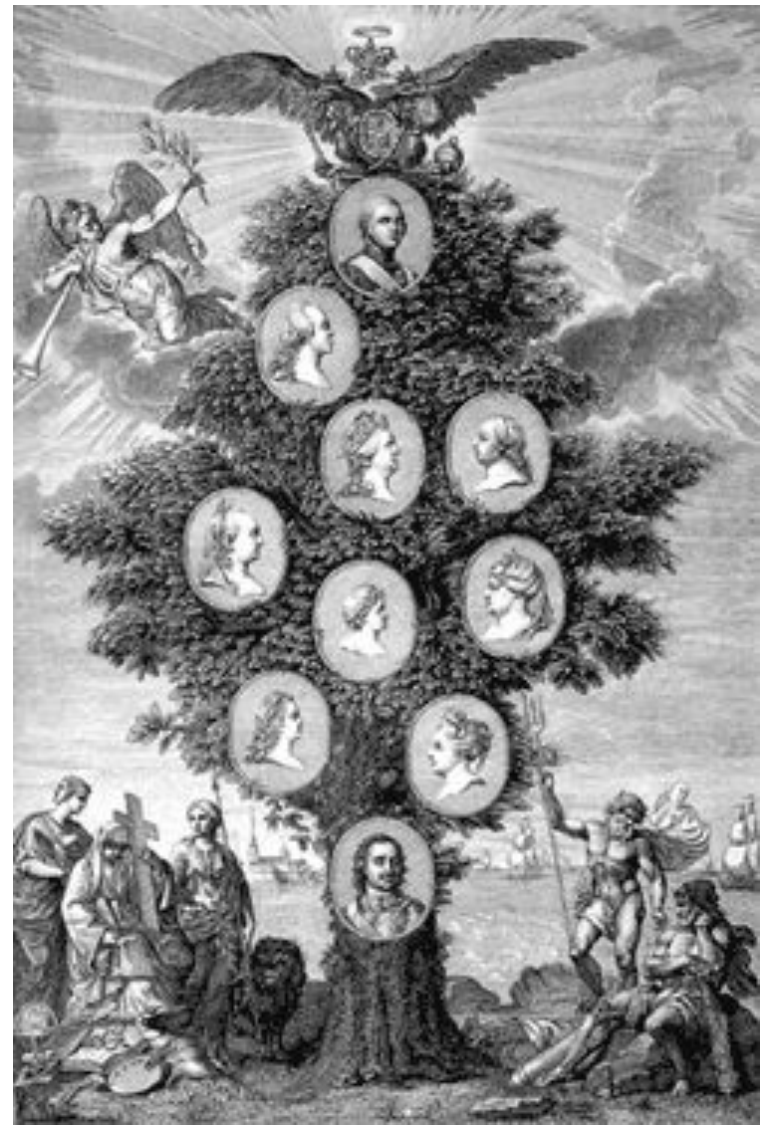


Словарь:

Метрическая книга – книги записей актов рождения и крещения, бракосочетания и смерти (велись в двух экземплярах при церквях примерно с 1722 до 1918 г.).



**Родословное древо
русских князей и царей**



**Родословное древо Романовых
От Петра I до Александра I**

«Метрическая книга»



«Метрическая книга»

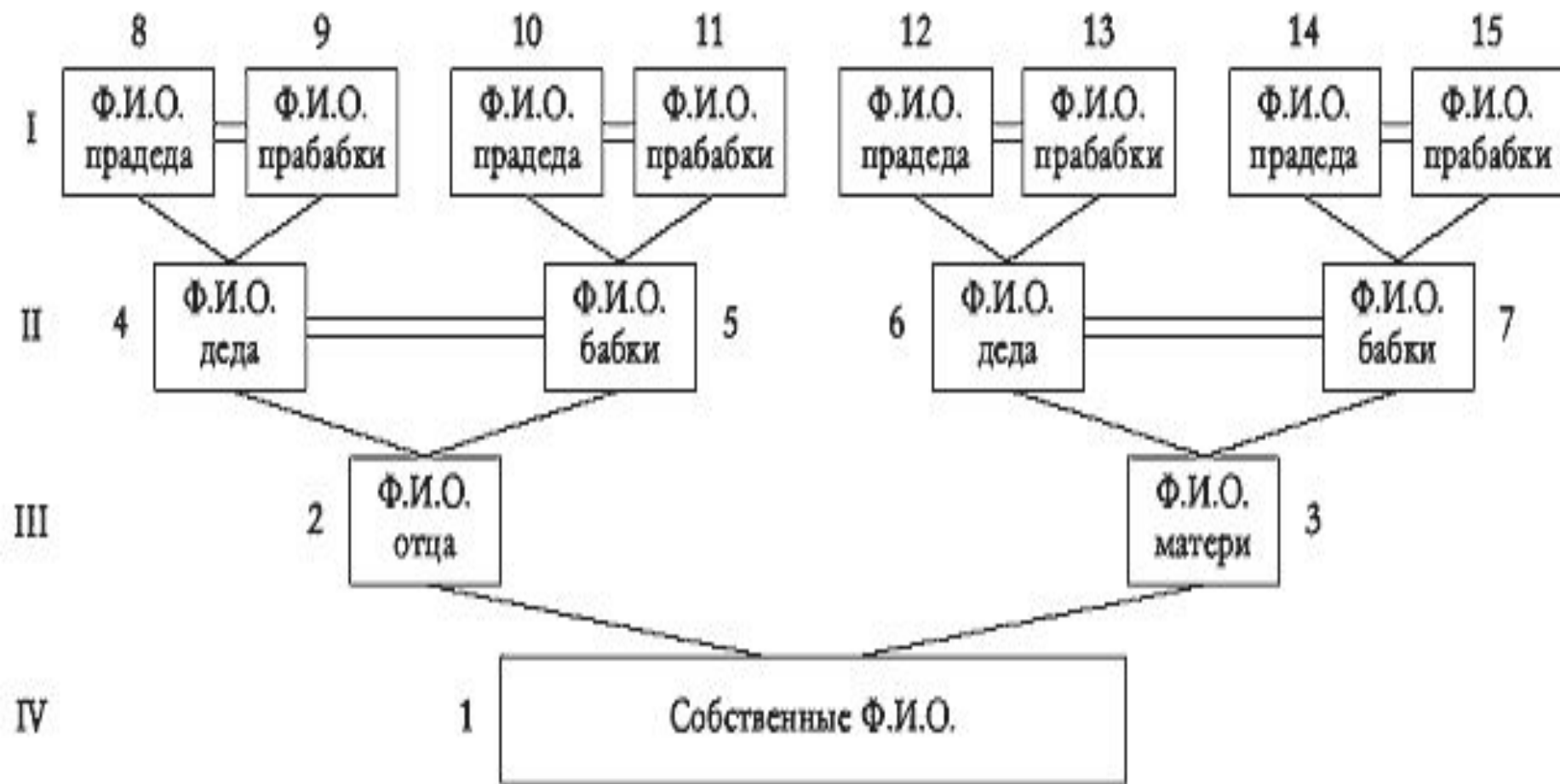
МЕТРИЧЕСКОЙ КНИГИ НА 1916-2						ГОДА, ЧАСТЬ ТРЕТЬЯ, Ш ОУМЕРШИХ.				
Дата рождения		Место и год		Забит, лет, месяцев и дней рождения		Возраст		Шумерши		
Мес.	Дни	село	год	лет	мес.	дней	лет	мес.	дней	лет
15	29	Январь	30	Восстановлен по метрической книге, выданной в 1916 году в с. Троицкое Казанской губернии		28	28		Восстановлен по метрической книге, выданной в 1916 году в с. Троицкое Казанской губернии	
<p>Протоиерей Степанов</p> <p>Протоиерей Степанов</p>						<p>Протоиерей Степанов</p> <p>Протоиерей Степанов</p>				

ВЫПИСЬ ИЗ МЕТРИЧЕСКОЙ КНИГИ, ЧАСТЬ ПЕРВАЯ, Ш РОДИВШИХСЯ, ЗА 1917 ГОДА										
Дата рождения		Место и год		Забит, лет, месяцев и дней рождения		Возраст		Шумерши		
Мес.	Дни	село	год	лет	мес.	дней	лет	мес.	дней	лет
30	28	Октябрь	1917	Крестовский сестры сестры		25	25		Крестовский сестры сестры	
<p>Протоиерей Степанов</p> <p>Протоиерей Степанов</p>						<p>Протоиерей Степанов</p> <p>Протоиерей Степанов</p>				

живы Кар



«Восходящее древо»





«Нисходящее древо»




Генеалогическая карточка

1. Фамилия
(для замужних женщин указать девичью).
2. Имя, отчество
(если менялись, указать, какие были).
3. Дата и место рождения.
4. Дата и место смерти
(если похоронен в другом месте,
указать также местоположение могилы).
5. Национальность.
6. Фамилия, имя, отчество отца.
7. Фамилия, имя, отчество матери.
8. Место или места жительства
(с указанием дат).
9. Имена и даты рождения братьев и сестёр.
10. Образование, что закончил.
11. Место (места) работы или службы,
должности.
12. Участие в войнах (каких, где).
13. Награды, звания.
14. Ф.И.О. жены (мужа).
15. Ф.И.О. детей, их даты рождения.
16. Вероисповедание,
принадлежность к сословию
(до 1917 года).
17. Хобби.
18. Источники информации:
документы, фотографии, письма,
воспоминания, интервьюирование.
19. Дата заполнения.

Источники сведений о родственниках:

- **свидетельства о рождении, смерти**
- **различные документы, удостоверения**
- **личное дело учащегося или студента**
- **личное дело по месту работы**
- **призывные списки**
- **дело о судимости**
- **медицинская карта**
- **домовые книги**
- **телефонные и адресные базы данных**
- **кредитные истории**
- **грамоты, статьи в газетах или журналах**



**"Где одному не
справиться, там род
поддержит"**