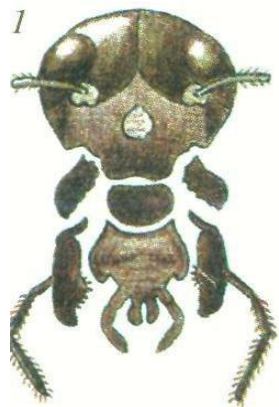




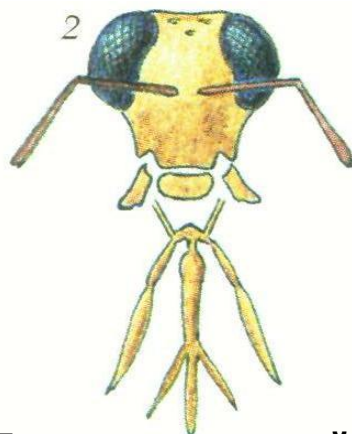
Особенности строения насекомых. Размножение насекомых.

Внешнее строение насекомых на примере майского жука





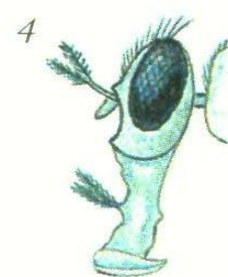
1
Грызущий
ротовой аппарат
таракана



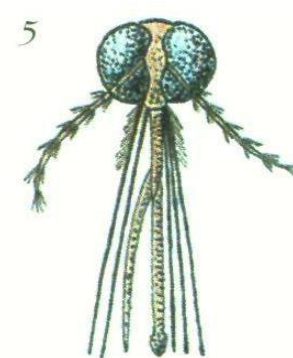
2
Грызуще-лижущий
ротовой аппарат
пчелы



3
Сосущий
ротовой аппарат
бабочки

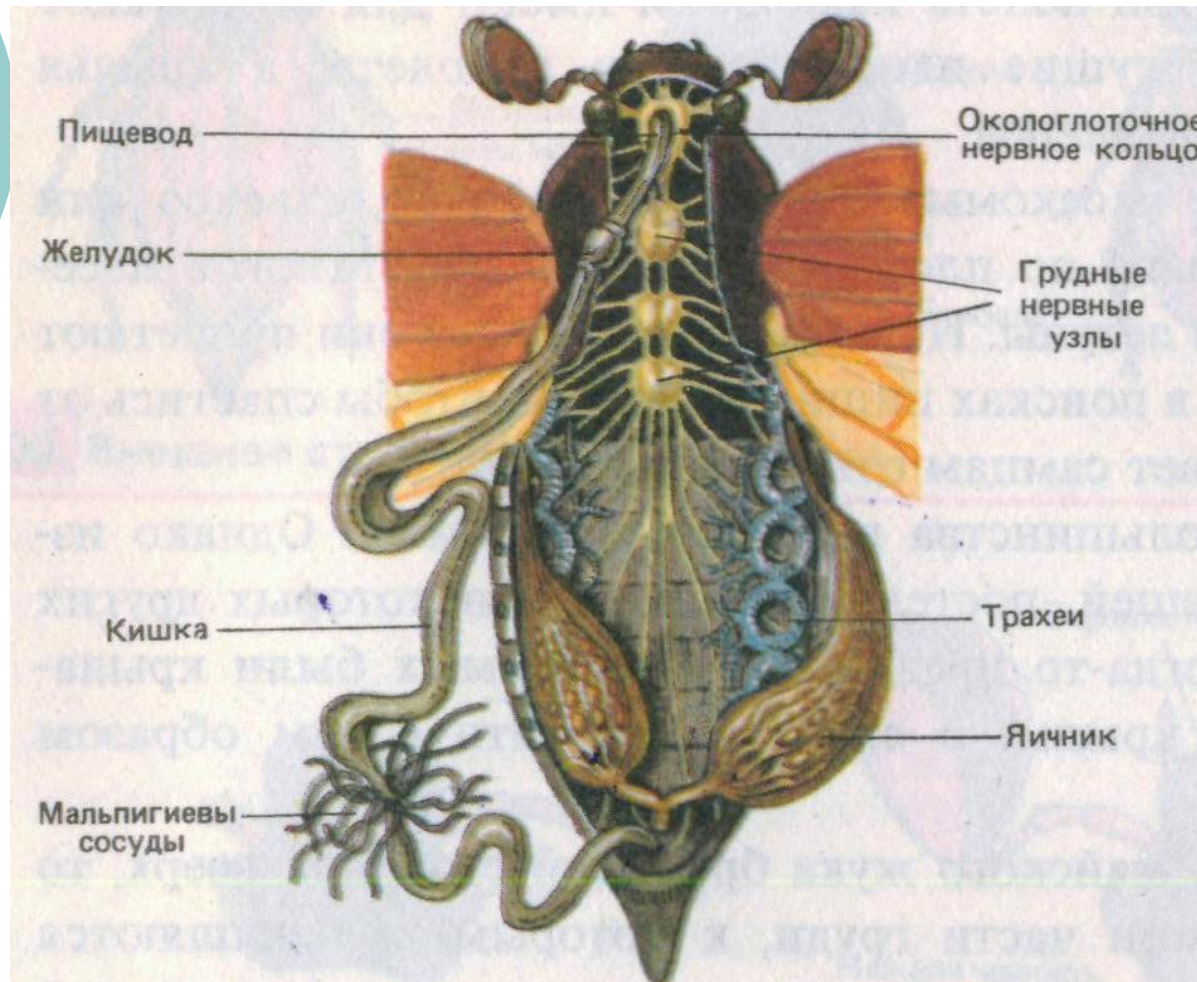


4
Фильтрующий
ротовой аппарат
мухи



5
Колюще-сосущий
ротовой аппарат
комара

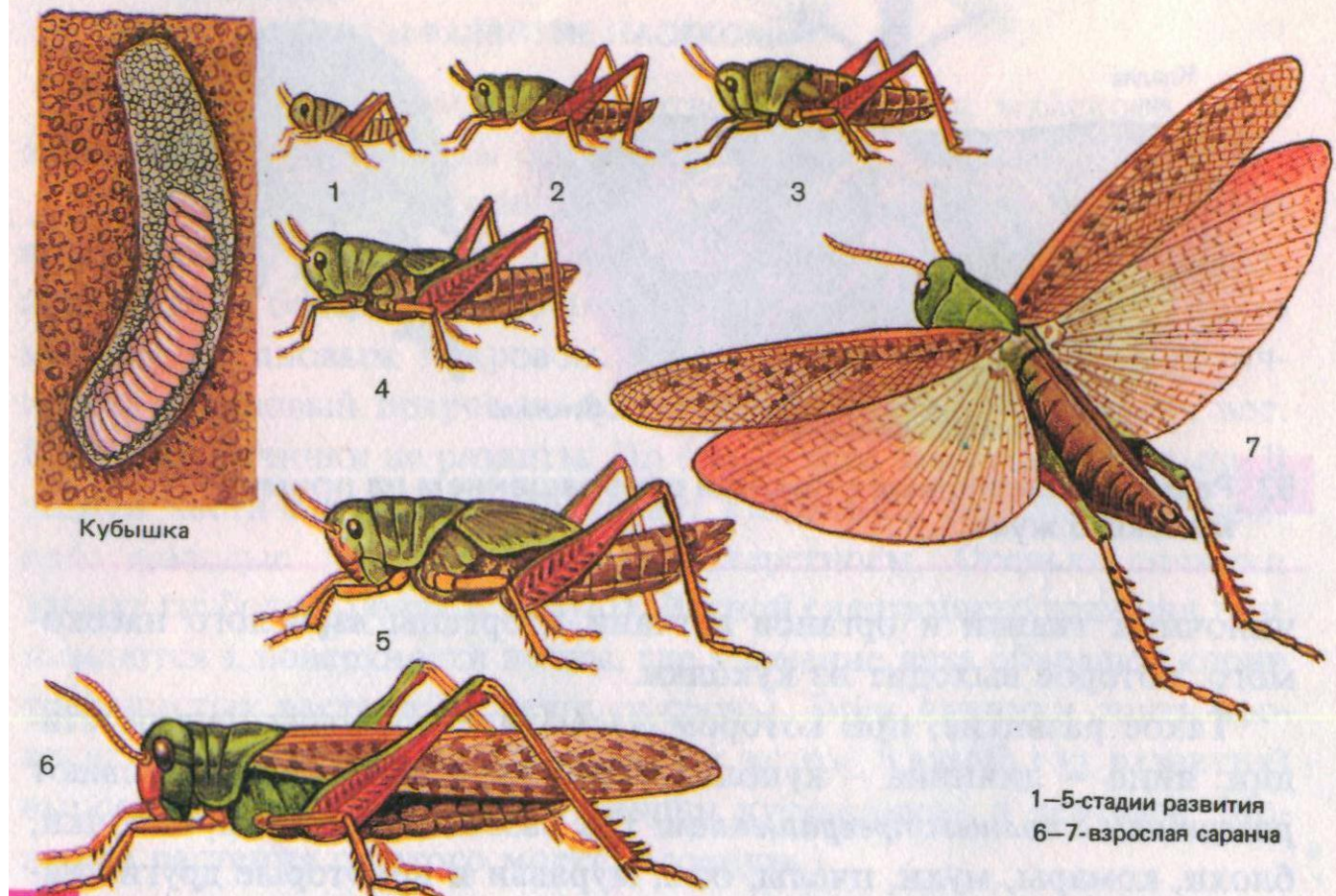
Внутреннее строение насекомых на примере майского жука



Развитие майского жука



Развитие саранчи



Развитие с неполным превращением

Развитие с полным превращением:

Яйцо → личинка → куколка → взрослое насекомое (имаго)



Репейница



Бражник

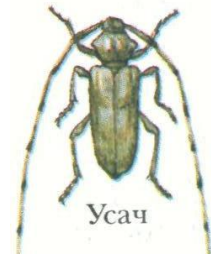


Медведица

Бабочки
(отряд чешуекрылые)



Плавунец



Усач

Жуки
(отряд жёсткокрылые)



Комнатная муха



Зеленая падальная муха



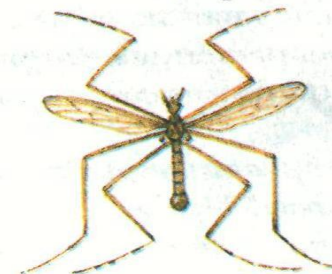
Оса



Кровососущий комар



Пилильщик



Долгоножка



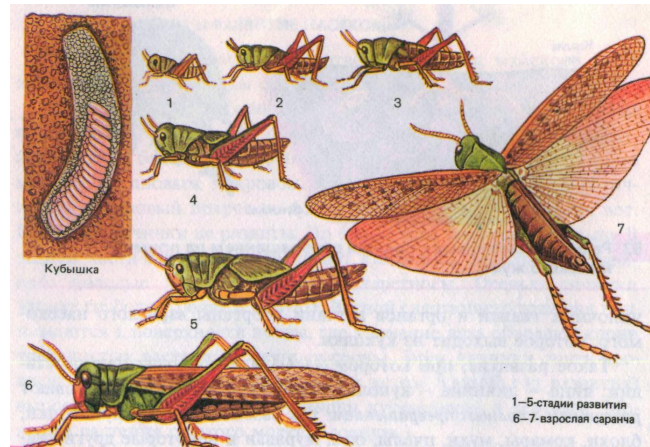
Наездник

Отряд двукрылые

Развитие с неполным превращением

Яйцо → личинка → ~~кукелка~~ → взрослое насекомое (имаго)

Яйцо → личинка → взрослое насекомое (имаго)



Стрекозы, кузнечики, клопы, блохи, вши и др.