

# Тип Кишечнополостные

Класс  
Гидроидные

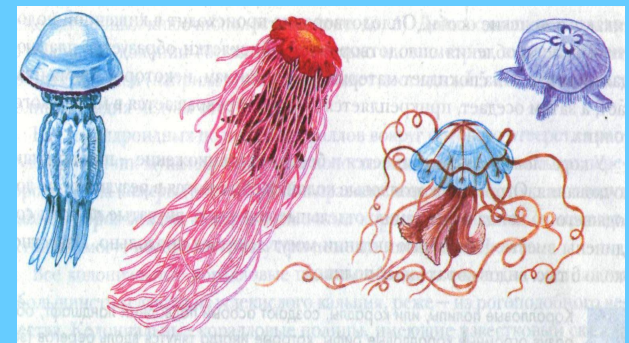
Гидра  
пресноводная



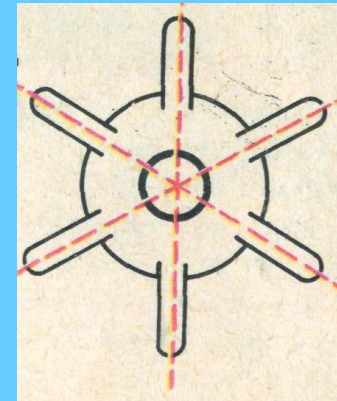
Класс  
Коралловые  
полипы



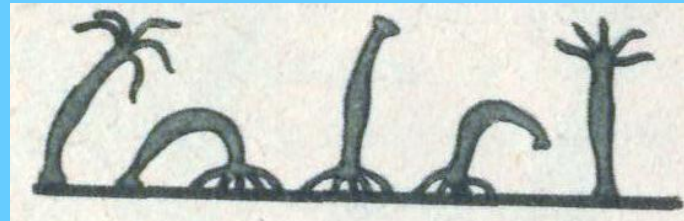
Класс  
Сцифоидные  
медузы



# Особенности строения и жизнедеятельности гидры пресноводной



Лучевая симметрия



Ротовое отверстие

Щупальце

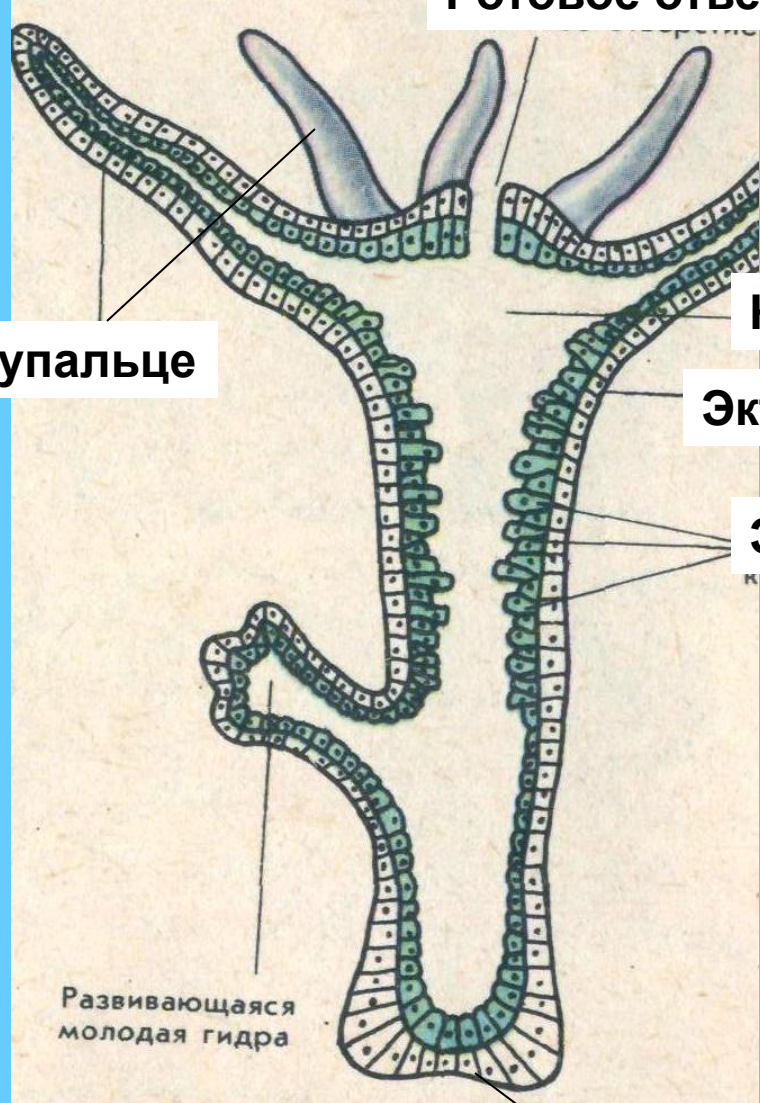
Кишечная полость

Эктодерма

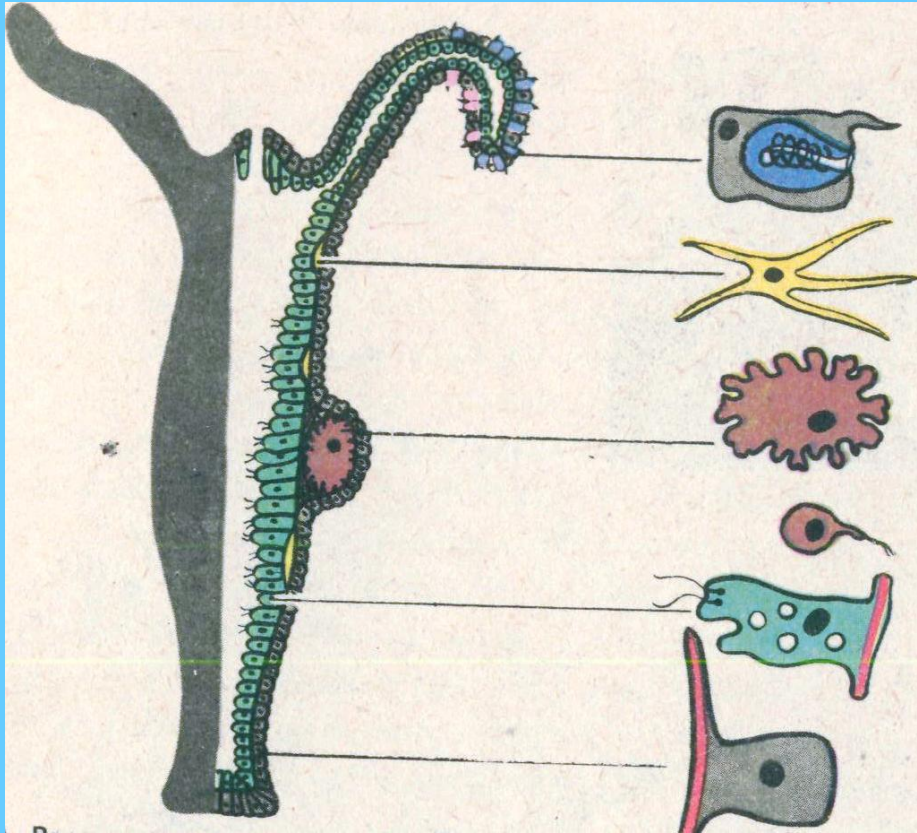
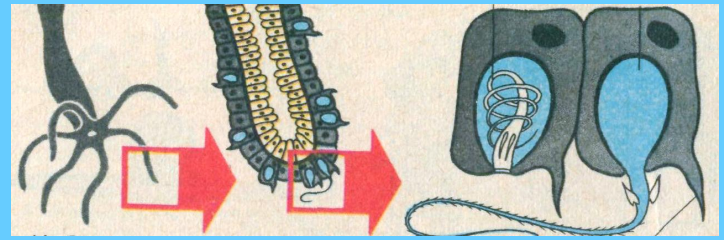
Энтодерма

Развивающаяся  
молодая гидра

Подожва







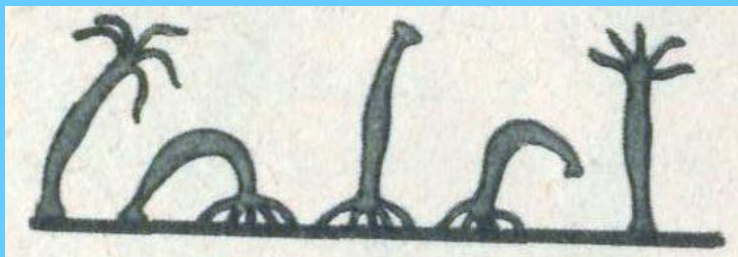
**Стрекательные клетки**

**Нервные клетки**

**Половые клетки**

**Пищеварительные клетки**

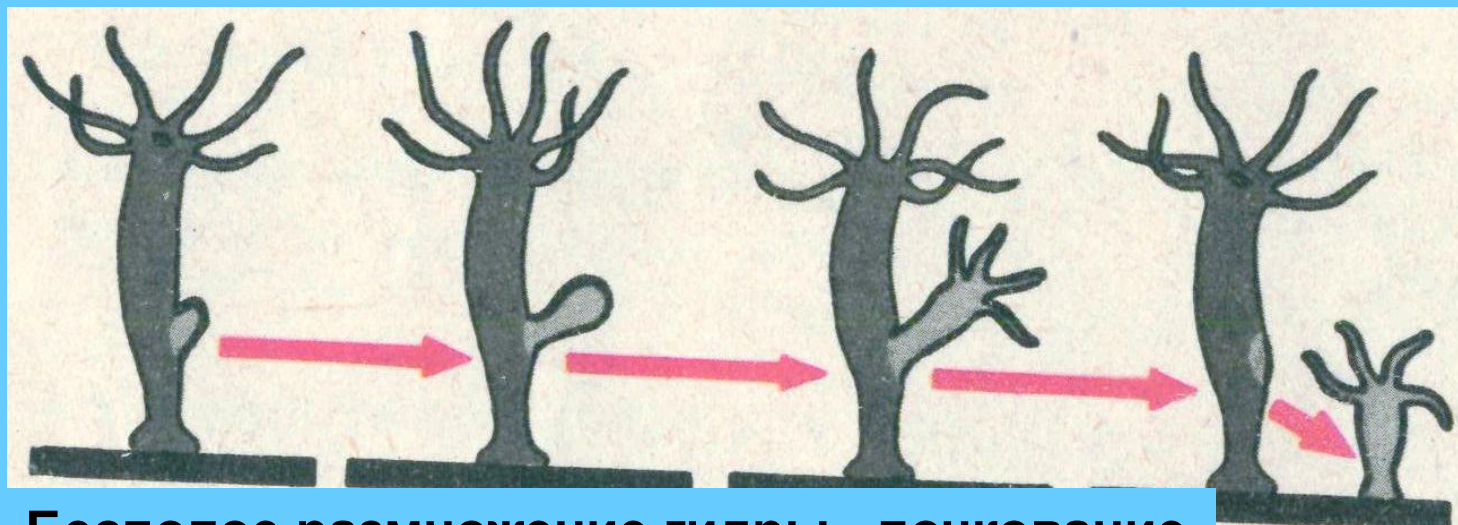
**Кожно-мускульные клетки**



**Сетчатая (диффузная) нервная система**



**Половое размножение гидры**



**Бесполое размножение гидры - почкование**



## Клетки эктодермы

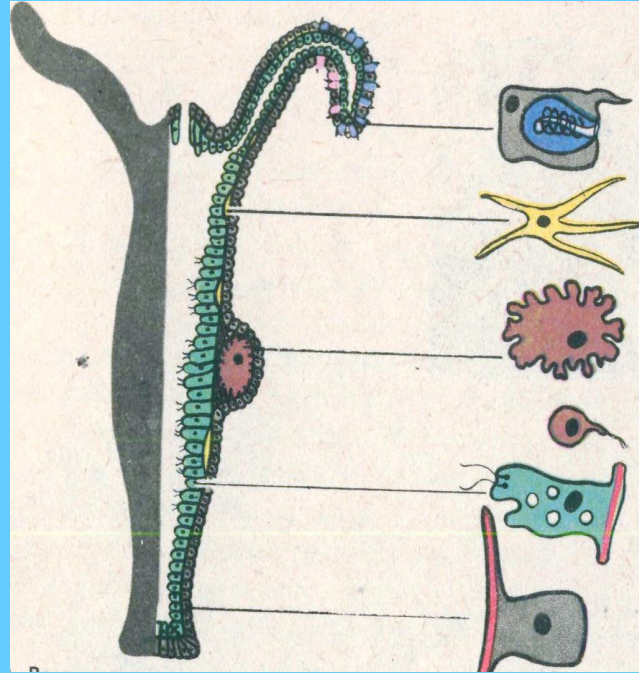
Кожно-мышечные

Нервные

Стрекательные

Половые

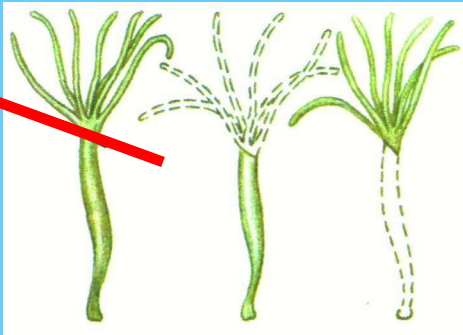
Промежуточные



## Клетки энтодермы

Пищеварительные

Железистые



Регенерация