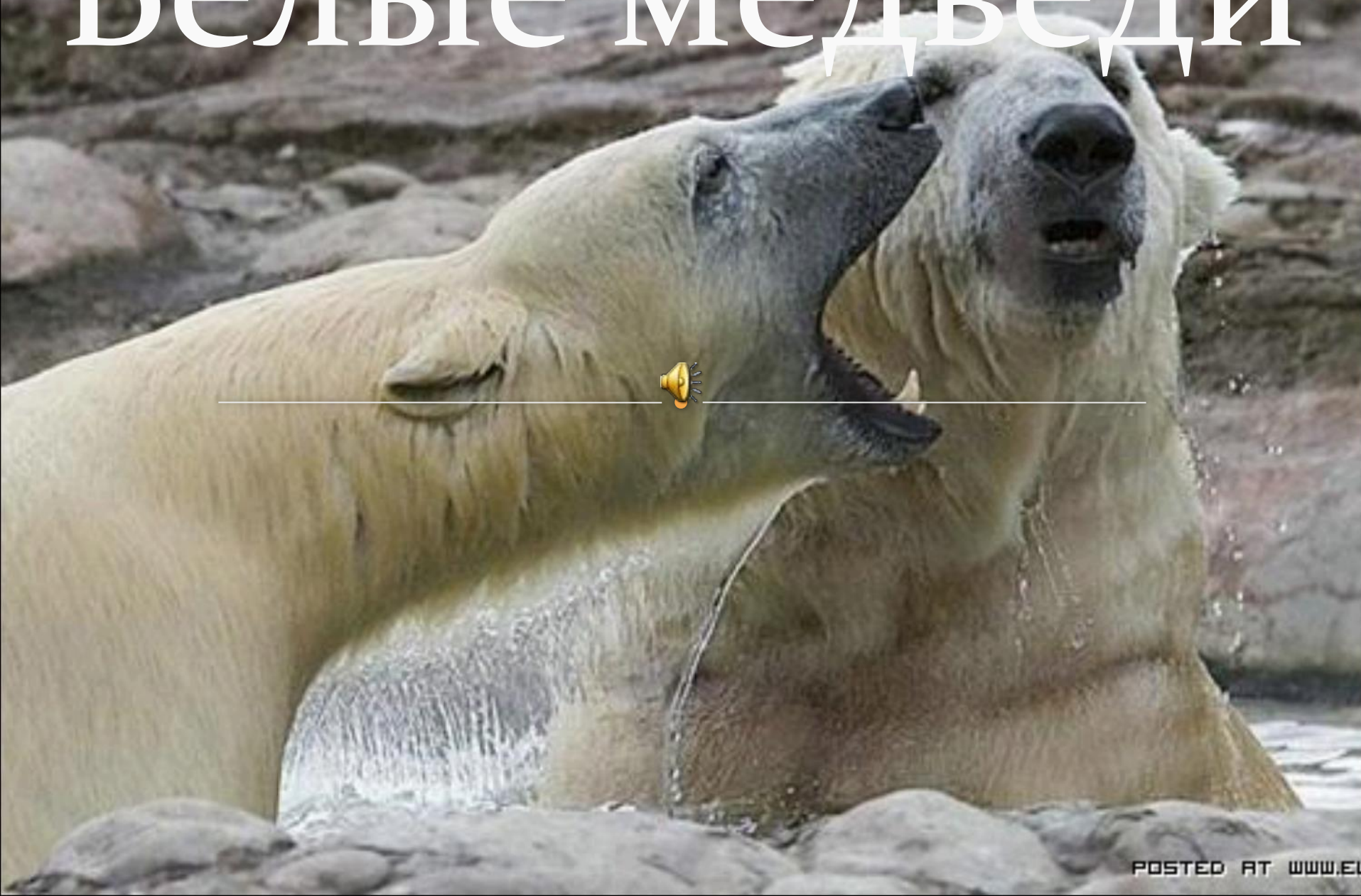


Белые медведи



Место обитания белых медведей - Арктика



В переводе с латинского «белый медведь» –
«морской медведь».

ЛИЧНОЕ ДЕЛО



Семейство: **Медвежьи.**

Продолжительность жизни:

До 25 лет.

Основная пища:

Тюлени, рыба.

**Летом - ягоды,
растительная пища.**

Размер: **Самцы - 250 см.**

Самки - 200 см.

Вес: **Самцы - 500 кг.**

Самки - 250 кг.

Взрослый самец белого медведя весит столько же , сколько 8 человек!

Предки белого медведя

- Первыми предками белых медведей были бурые медведи. Они жили около 200 тысяч лет назад на севере России.
- Из-за холода их шерсть густела и бледнела, появился слой подкожного жира.
- Лапы медведей стали шире. Они начали быстрее передвигаться по льду и лучше плавать.



A polar bear is shown swimming underwater in clear, blue water. The bear's head is in the foreground, and its body extends towards the background. The water is filled with bubbles, and the lighting is bright, creating a clear view of the bear's white fur and the surrounding environment.

ОТЛИЧНЫЙ ПЛОВЕЦ

Во время плавания животное гребет более длинными передними лапами, а задними – рулит. Белые медведи могут проплыть 160 км!

Голова белого медведя

A close-up profile photograph of a polar bear's head, facing right. The bear's fur is a mix of white and light brown, with some darker patches around the eye and on the snout. The background is a solid, bright blue color. The text "Голова белого медведя" is overlaid in white at the top of the image.

Голова животного не очень большая.
Длинная шея мишки позволяет
держаться мордочку над водой.

Медведя

Лапы мишки похожи на снегоступы.
Подошвы покрыты мехом, который не дает
мерзнуть и скользить.

МЕДВЕДЯ

A close-up photograph of a polar bear's face, focusing on its eyes, nose, and mouth. The bear's fur is white and appears soft. The background is a blurred, light brown color.

Медведь способен
унюхать добычу,
например тюленя,
на расстоянии 32 км
даже под толщиной
льда.

Мех белого медведя

Шерсть у мишутки
прозрачная, а белый цвет
результат преломления
солнечных лучей.
Оказывается, кожа белых
медведей чёрная!



Медвежата



- Медвежонок появляется на свет зимой в уютной берлоге, где на 40°C теплее, чем снаружи.
- Малыш рождается крохотным, как морская свинка, и слепым, но благодаря молоку мамочки быстро растёт.



Молоко белой медведицы в 15 раз жирнее коровьего!

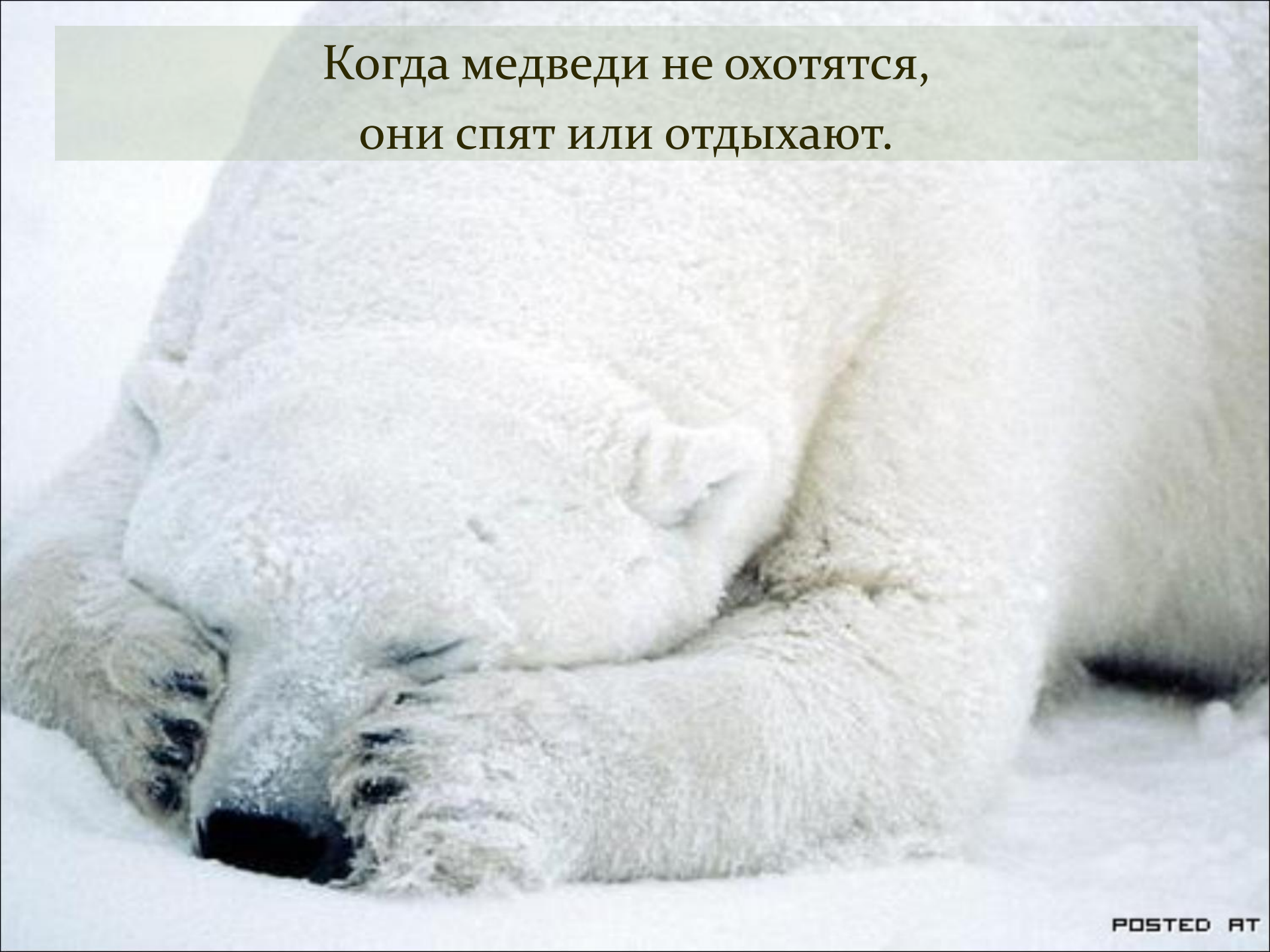


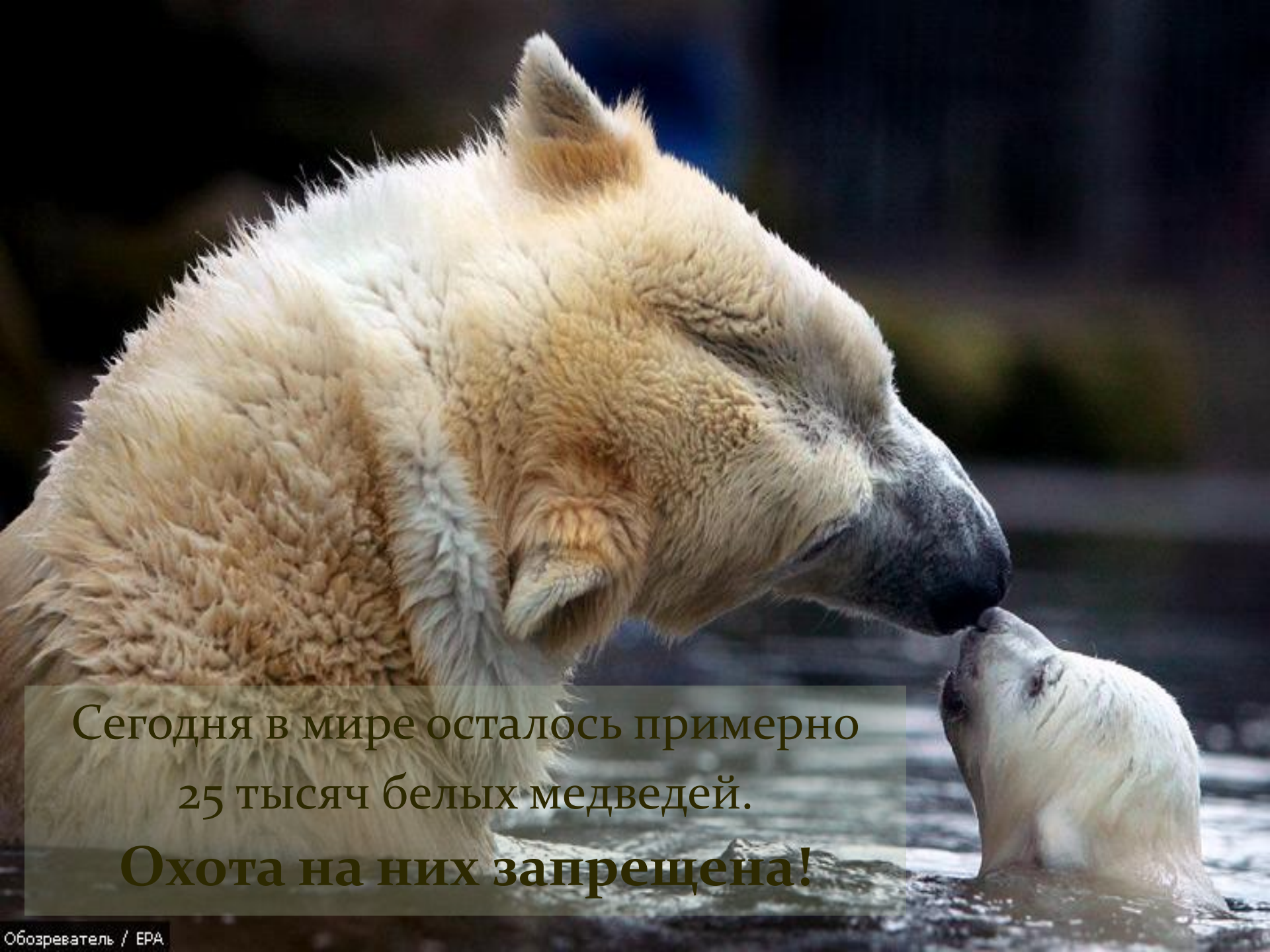
Иногда белая медведица
ВОЗИТ СВОЕГО МАЛЫША НА СПИНЕ.



Белые медведи делятся друг с другом пищей,
а не дерутся из-за нее.

Когда медведи не охотятся,
они спят или отдыхают.





Сегодня в мире осталось примерно
25 тысяч белых медведей.

Охота на них запрещена!



Белый мишка выбран символом олимпиады в Сочи в 2014 году.