

АНАЛИЗАТОРЫ

ЗРИТЕЛЬНЫЙ
АНАЛИЗАТОР

АНАЛИЗАТОР

- ПЕРЕФЕРИЧЕСКИЙ ОТДЕЛ
(РЕЦЕПТОР)
- ПРОВОДНИКОВЫЙ ОТДЕЛ
(ЧУВСТВИТЕЛЬНЫЕ И ВСТАВОЧНЫЕ
НЕЙРОНЫ – ПРОВОДЯЩИЕ ПУТИ)
- ЦЕНТРАЛЬНЫЙ ОТДЕЛ
(ЦНС – КОРА ПОЛУШАРИЙ ГОЛОВНОГО
МОЗГА)

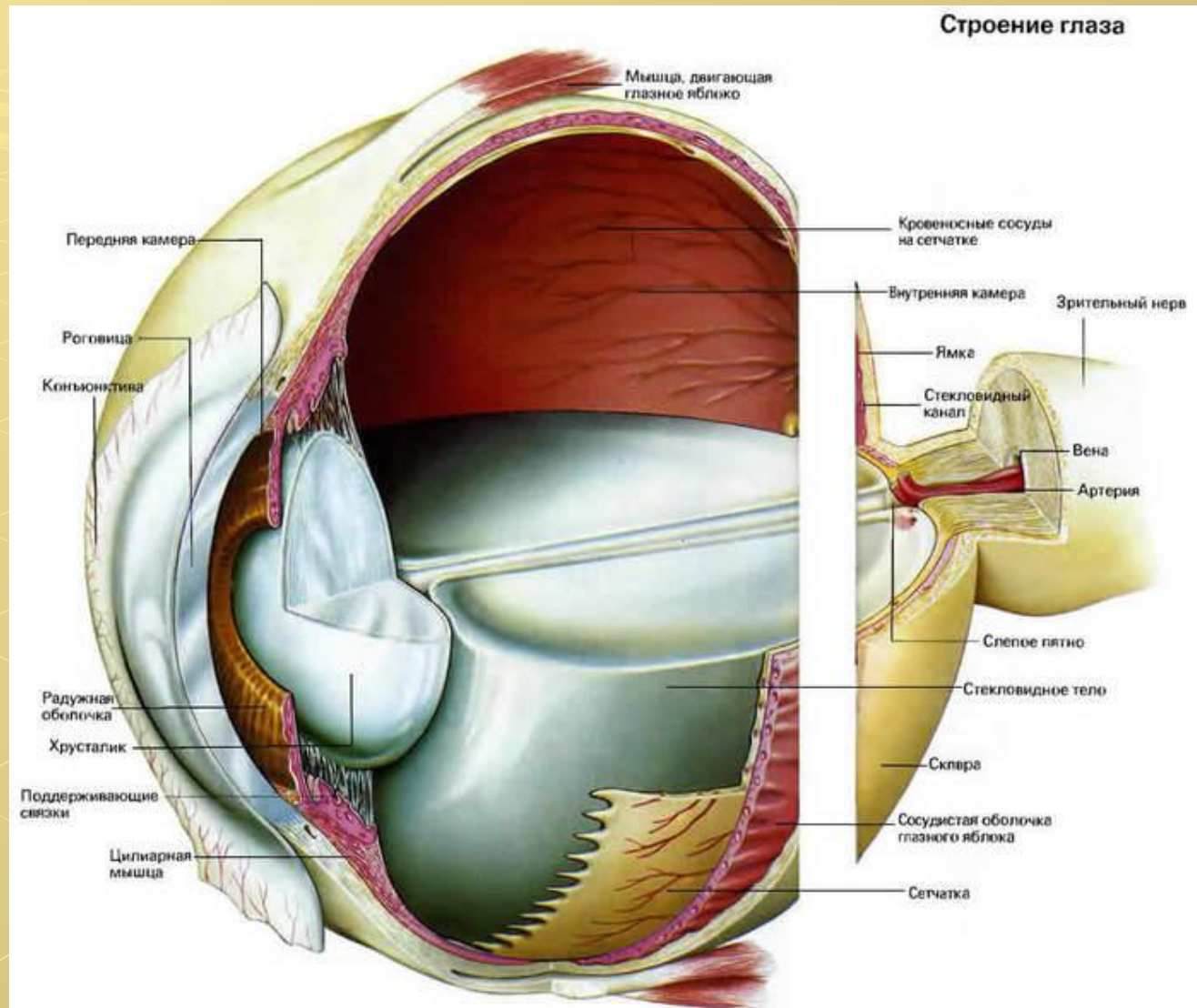
ЗРИТЕЛЬНЫЙ АНАЛИЗАТОР

- РЕЦЕПТОРЫ В ГЛАЗУ (ПАЛОЧКИ И КОЛБОЧКИ)
- ЗРИТЕЛЬНЫЙ НЕРВ
- ЗРИТЕЛЬНАЯ ЗОНА В ЗАТЫЛОЧНОЙ ДОЛЕ КОРЫ БОЛЬШИХ ПОЛУШАРИЙ

ОРГАН ЗРЕНИЯ - ГЛАЗ

- **ГЛАЗНОЕ ЯБЛОКО**
- **3 ОБОЛОЧКИ**
- **5 СВЕТОПРЕЛОМЛЯЮЩИХ СРЕД**
 1. РОГОВИЦА
 2. ПЕРЕДНЯЯ КАМЕРА
 3. ЗАДНЯЯ КАМЕРА
 4. ХРУСТАЛИК
 5. СТЕКЛОВИДНОЕ ТЕЛО
- **ВСПОМОГАТЕЛЬНЫЙ АППАРАТ**
- **ЗАПОЛНЯЕМ СХЕМУ ПО УЧЕБНИКУ САМОСТОЯТЕЛЬНО**

СТРОЕНИЕ ГЛАЗНОГО ЯБЛОКА

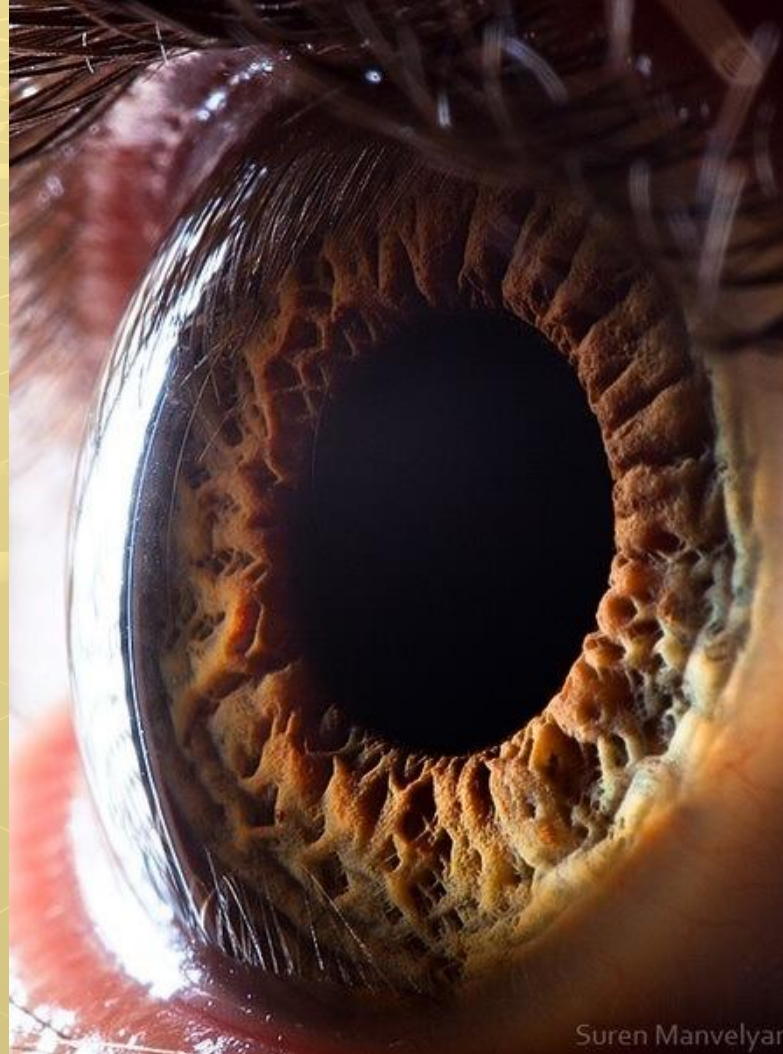


РАДУЖКА



Suren Manvelyan

РАДУЖКА



Suren Manvelyan

РАДУЖКА



Suren Manvelyan

РАДУЖКА



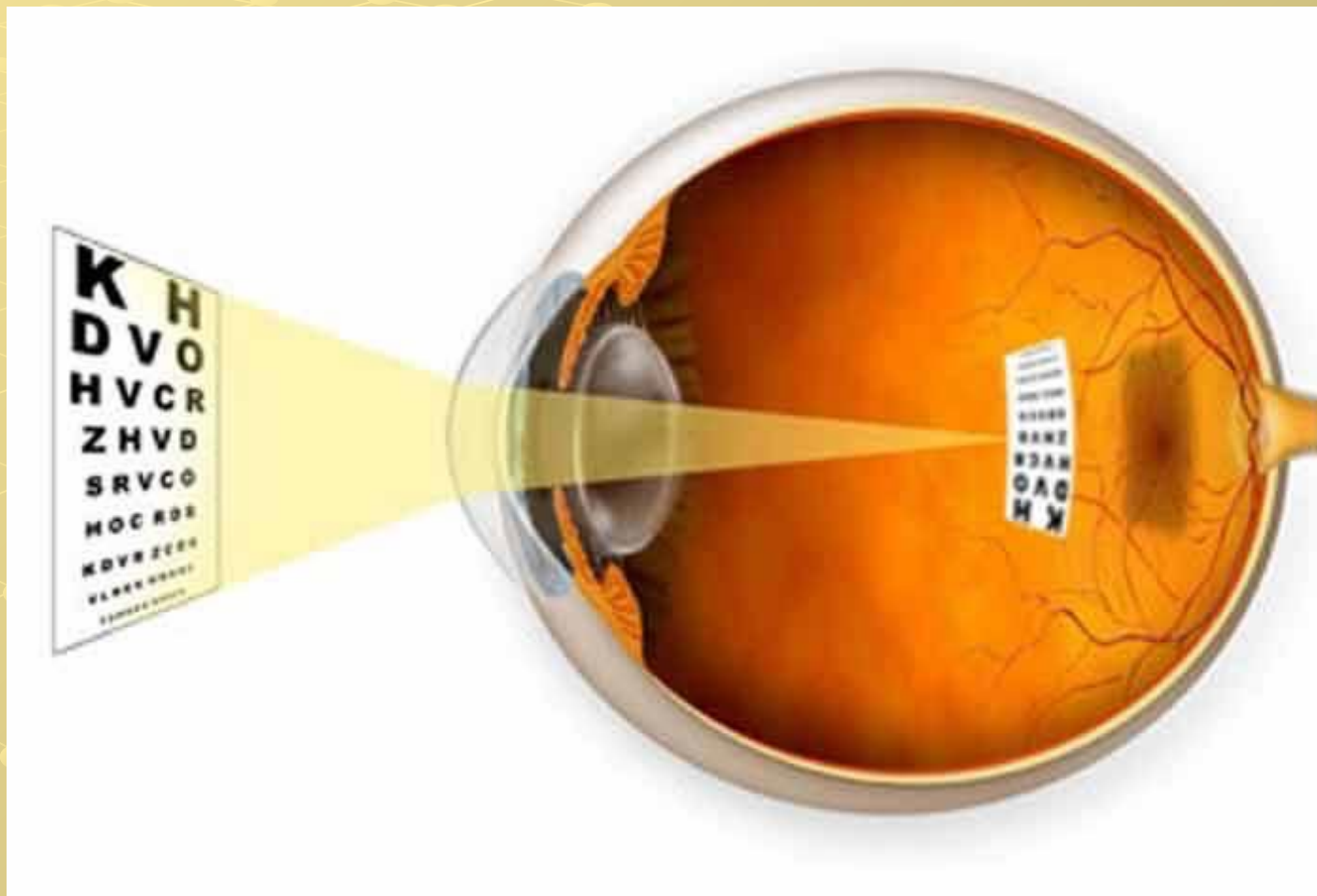
Suren Manvelyan

РАДУЖКА



Suren Manvelyan

КАК ФОКУСИРУЕТСЯ ИЗОБРАЖЕНИЕ НА СЕТЧАТКУ



ВОСПРИЯТИЕ ИЗОБРАЖЕНИЯ

