

**Зоопарк в букваре.**







МОСКОВСКИЙ  
ЗООПАРК

КАССЫ

# Вопросы друзей зоопарка.

- Кто изображен на эмблеме Московского зоопарка?
- Кто такой манул?
- Где он живет?
- Чем питается манул?

# Манул.

Портрет манула украшает эмблему Московского зоопарка. По размерам манул напоминает домашнюю кошку. Он живет в степях и пустынях, питается мелкими зверьками.



# Алфавитная дорожка.

•Д

•Е

•Е

•Ж

•З

•И

•Й

•К

•Л

•М

•Н



# Путеводитель по зоопарку.

лини лама

налимы

лани мул

орлы

луни марал

эму

# Физминутка.



# Линь.

Пресноводная речная рыба семейства карповых. Название своё линь получил за способность менять окраску тела на воздухе.





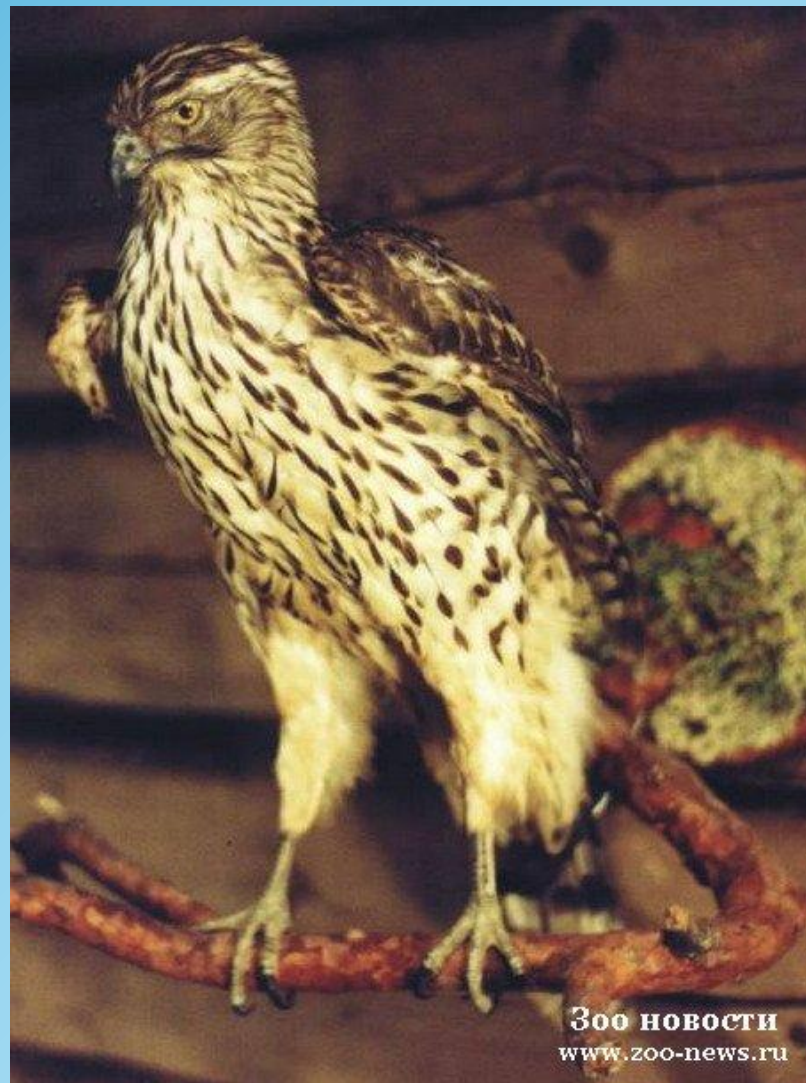
# Лань.

Животное семейства оленей, отличающееся быстротой бега и стройностью. Для него характерны широкие рога, а также пятнистая летняя окраска.



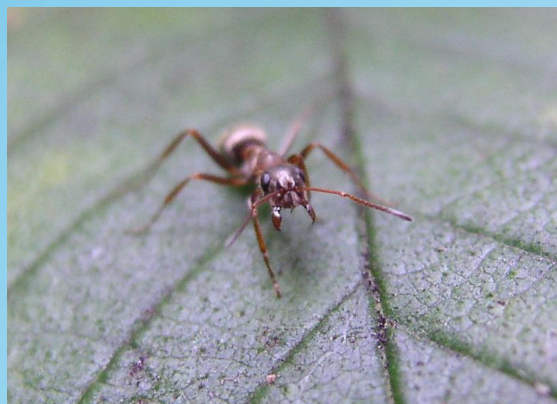
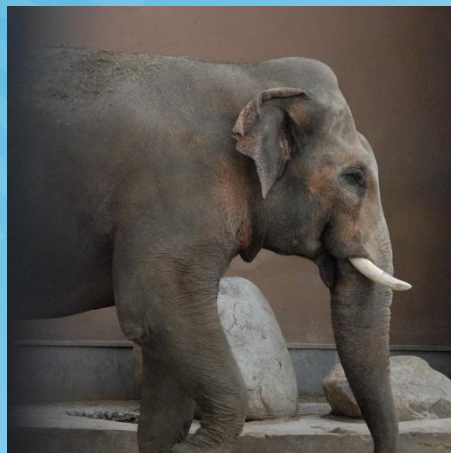
# Лунь.

- Хищная птица семейства ястребиных с серовато-белым оперением. «Человек седой, как лунь».





<b>Один</b>	мул	?	лама	?	эму
<b>Много</b>	мулы	орлы	?	налимы	?





# Высказывания.

- Неуклюжий , как...
- Трусливый, как...
- Упрямый, как...
- Надутый, как...

# Индюк.





**Всё будет здорово!**