

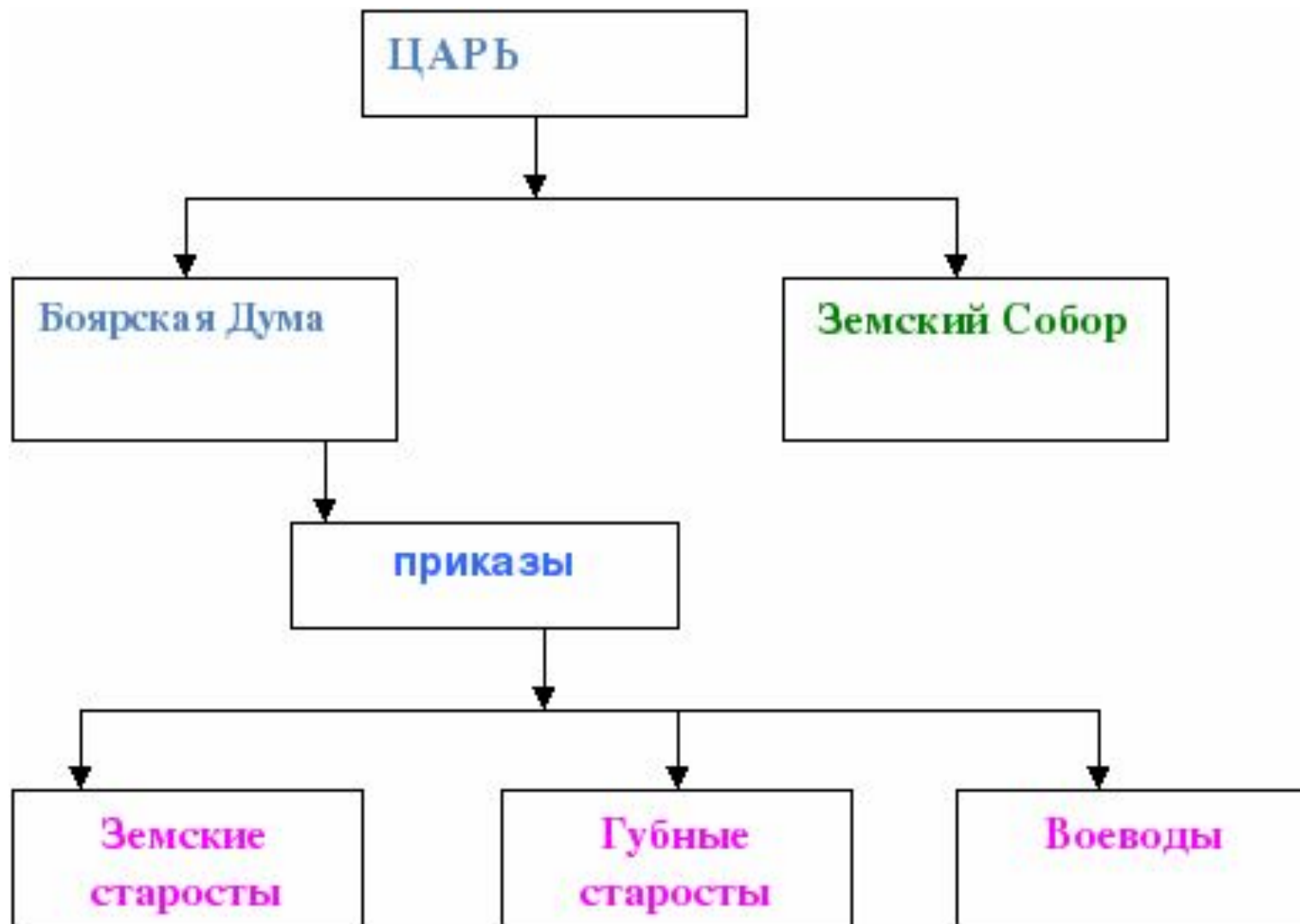
Завершение создания в 16 веке государственной системы управления в МОСКОВСКОМ ГОСУДАРСТВЕ .

Подготовили: студентки I курса

Группа: ТС/1409

Монаенкова Валерия и Ломовцева Екатерина

Государственная система управления в 16 веке.



Возникновение приказов на Руси

- Приказ Большого дворца
- Конюший приказ
- Приказ Большой казны
- Приказ Большого прихода
- Посольский приказ
- Разряд и Посольский приказ
- Пушкарский приказ, приказ Оружейный и Бранный

Увеличение и усложнение состава Думы

- В 16 веке происходит значительное увеличение состава Думы.
- Дума разделилась на 3 группы:
- Первая группа: первостепенные бояре
- Вторая группа: менее знатные или более молодые бояре
- Третья группа: думные дворяне

Боярская дума

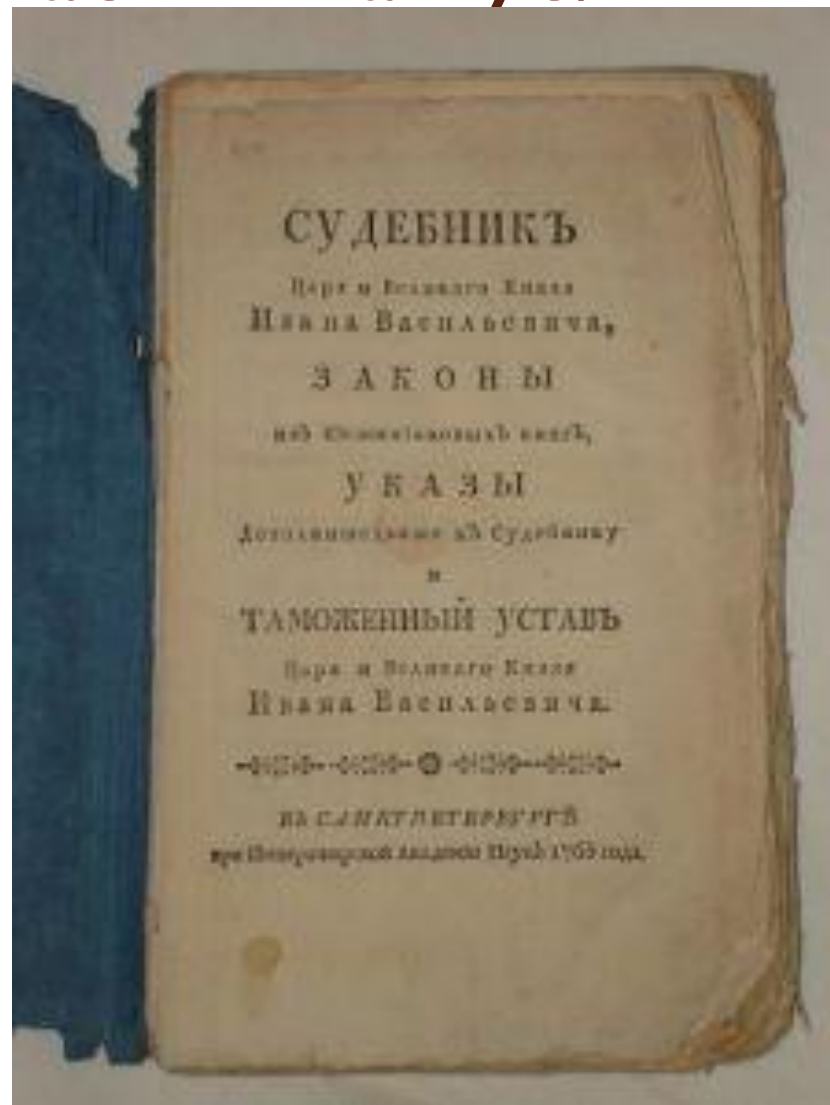


Система кормлений в местном управлении Руси как наследие удельной старины.

- Кормление – система содержания должностных лиц (наметников) за счет местного населения
- Местничество – порядок назначения на должность по знатности рода и давности службы князю.

Установление порядка суда и управления в областях на Руси

- В 1497 году был издан общий судебник для всего государства, исправленный и дополненный в 1550 году.



Земские соборы при Иване Грозном

1549 год – созван первый Земский собор (состав: высшее духовенство, московское и городское дворянство, посадские люди, купцы, служилые люди по прибору, черносотенные крестьяне)





**Спасибо за
внимание!**