

## Наше кредо:

Развитие человека – есть развитие его способностей.



**МЕДВЕДЕВА ВАЛЕНТИНА АЛЕКСЕЕВНА,**

***Директор МБОУ лицея №14,  
учитель высшей категории***

**Заслуженный учитель РФ, Почетный работник общего образования РФ, награждена медалью «Женщина – директор года – 2011», медалью III степени «За доблестный труд», медалью «За заслуги перед городом Ставрополем».**

**Работает над темой: «Проблема преподавания математики при переходе к профильному обучению».**



**ШИРОКОВА ОЛЬГА ГЕОРГИЕВНА,**

***Заведующая кафедрой математики,  
учитель высшей категории***

**Почетный работник общего образования РФ. Работает над темой: «Интегрирование как модель развития акмеологических умений и навыков учащихся при переходе к профильному обучению».**

## Цель работы кафедры:

обеспечение современного качества образования через повышение педагогического мастерства и профессиональной компетентности .



### МОЗАЛЕВСКАЯ ОЛЬГА ИВАНОВНА,

*учитель высшей категории*

Работает над темой: «Развитие мыслительных операций учащихся на уроках математики». Внесена во Всероссийскую Книгу Почета «Лучшие педагоги России», победитель Третьего Всероссийского фестиваля достижений педагогов «Опыт. Новаторство. Талант»



### ЖИГАЛЬЦОВА ИРИНА ДМИТРИЕВНА,

*учитель высшей категории*

Работает над темой: «Применение КИМов ЕГЭ как средства ликвидации пробелов знания учащихся по математике».



### ЕГОРОВА АНАСТАСИЯ ЮРЬЕВНА,

*Магистр СКФУ*

Работает над темой: «Профилактика синдрома эмоционального выгорания педагогического персонала ВУЗа ».

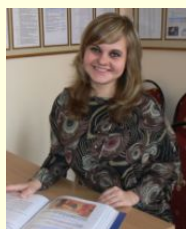
**Тема работы кафедры:** ИСПОЛЬЗОВАНИЕ  
ВОЗМОЖНОСТЕЙ СОВРЕМЕННЫХ  
ИНФОРМАЦИОННЫХ ТЕХНОЛОГИЙ ДЛЯ  
ОБУЧЕНИЯ И РАЗВИТИЯ ЛИЧНОСТИ В  
ПРОЦЕССЕ ОБУЧЕНИЯ МАТЕМАТИКЕ .



**ДМИТРИЕНКО НАТАЛЬЯ СЕРГЕЕВНА,**

***учитель первой категории***

**Работает над темой: «Развитие познавательного интереса учащихся на уроках математики».**



**БЛУЖИНА ЛИЛИЯ НИКОЛАЕВНА,**

***учитель первой категории***

**Работает над темой: «Влияние интерактивных педагогических технологий на развитие акмеологических способностей учащихся».**



**САЛМОВА СВЕТЛАНА АЛЕКСАНДРОВНА,**

***учитель первой категории***

**Работает над темой: «Использование модульно-рейтинговой системы обучения математике учащихся профильных классов».**

## Стратегия кафедры

