

Заочное путешествие по заповеднику «СТОЛБЫ»

Учитель
МОУ «СОШ №32»
Мухина Л.Н.

Красноярские Столбы

Столбы - огромные скалы среди тайги. Взметнувшиеся ввысь каменные исполины - это останцы розовато-бурых кристаллических пород. Некоторые из них достигают высоты 100 метров..

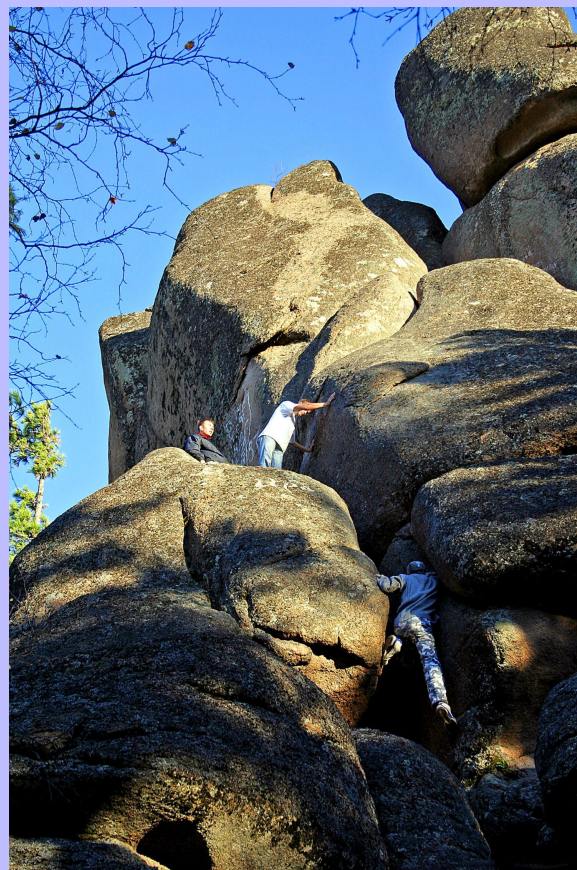
Красноярские Столбы

Скалы на территории заповедника группируются в четыре района. Самый близкий из них к городу Красноярску - район Такмака. Здесь по крутым склонам и по берегам горной речки Моховой разбросаны «столбы» Большой Беркут, Малый Беркут, Воробушки, Ермак, Стенка и др.



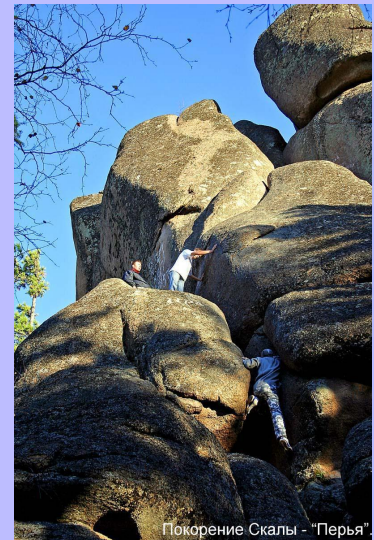
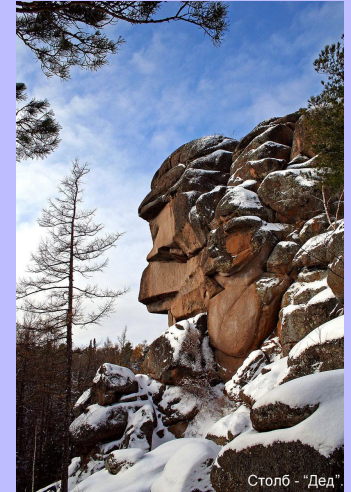
Красноярские Столбы

**В полутора километрах
отсюда находится
Калтатский район скал –
«Колокольня»,
«Затонувший кораблик»
и др.**



Красноярские Столбы

Наибольшей известностью пользуется Эстетический район. Здесь множество скал, имеющих названия - Дед, Баба, Внучка, Перья, Первый столб, Второй столб и т.д.



Красноярские Столбы



*Недалеко от этих скал
находится научная база
заповедника, метеостанция,
живой уголок, в котором
находятся представители
животного мира горной
тайги.*



Красноярские Столбы

**Дальше других
находится
район Диких
Столбов.**





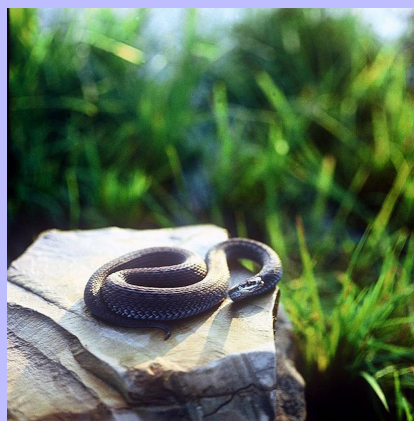
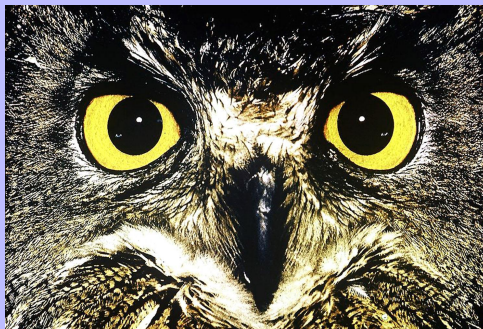
Красноярские Столбы

На территории заповедника известны 550 видов растений. Среди древесных пород широко распространены сосна обыкновенная, пихта сибирская, ель сибирская, кедр сибирский, осина обыкновенная и берёза бородавчатая. Разнообразен состав трав.



Красноярские Столбы

В заповеднике описано
45 видов
млекопитающих, 130
видов птиц, 22 вида
рыб.

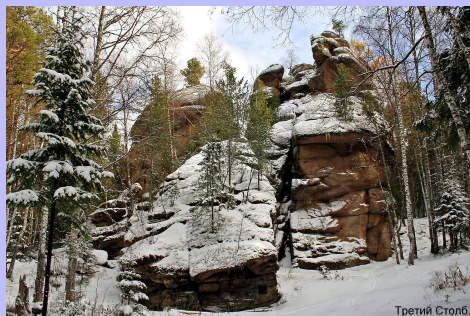


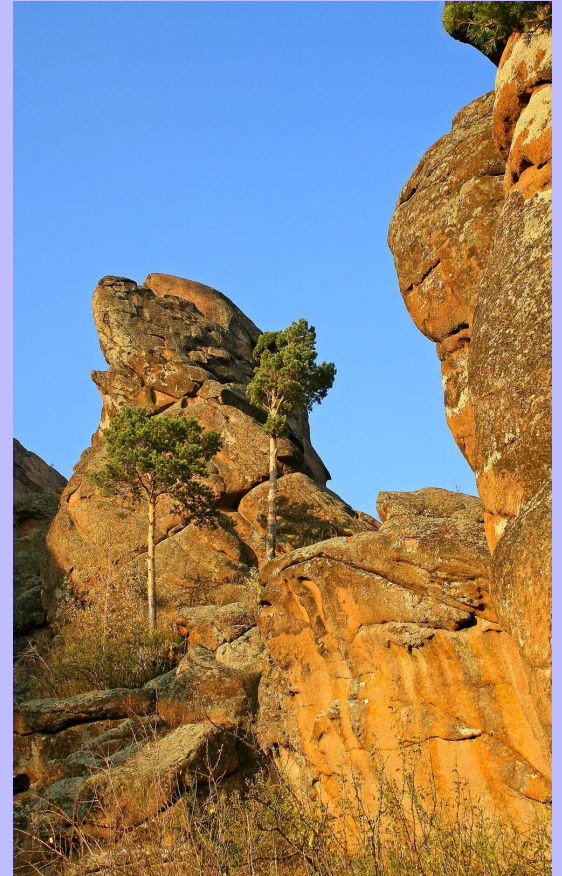
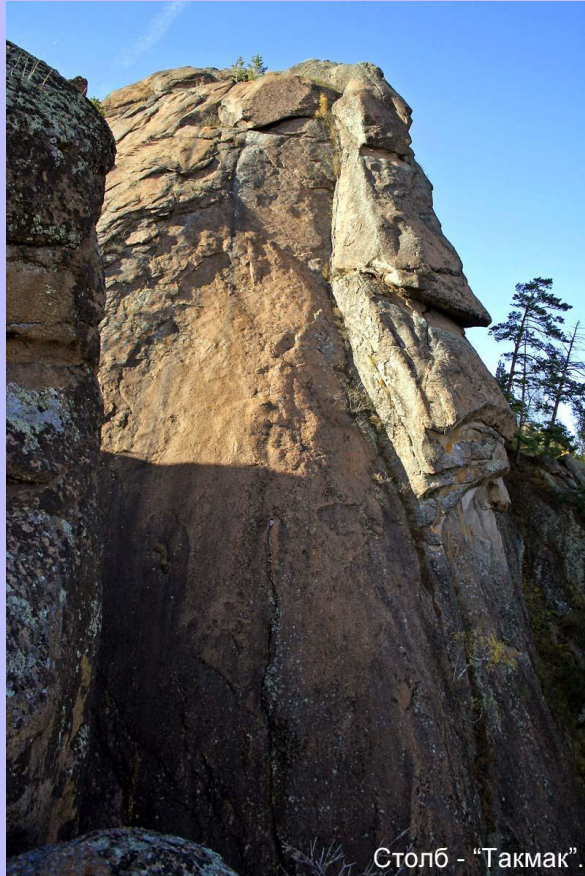
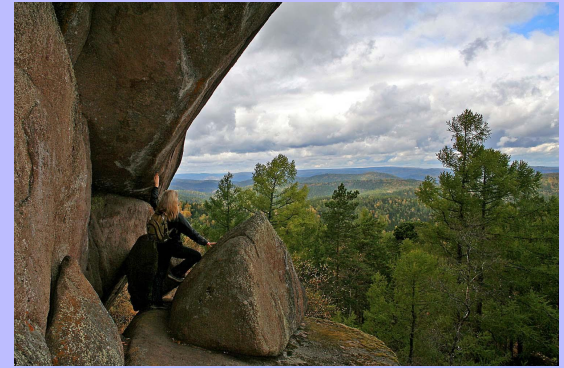
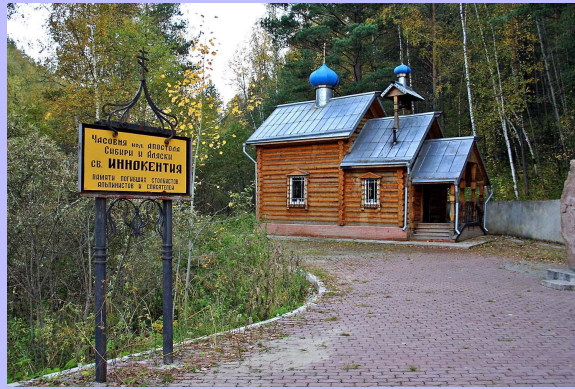
Красноярские Столбы

В заповеднике ведутся многолетние наблюдения за ходом природных процессов.

С конца 1940 годов издано 16 сборников научных трудов. Проведены уникальные исследования растений и животных.

Изучается влияние атмосферного загрязнения и рекреационного использования на природу заповедника.





Столб - "Такмак".

Красноярские Столбы

Заповедник образован в 1925 году.

Для столбистов выделен Туристско-Экскурсионный Район. Его можно посещать свободно при условии, что вы не будете: ставить палатку, разжигать костры, собирать грибы-ягоды и вообще, как можно меньше вторгаться в уникальный Мир Природы Сибирской Тайги.

