



Задания к теме «Простейшие»

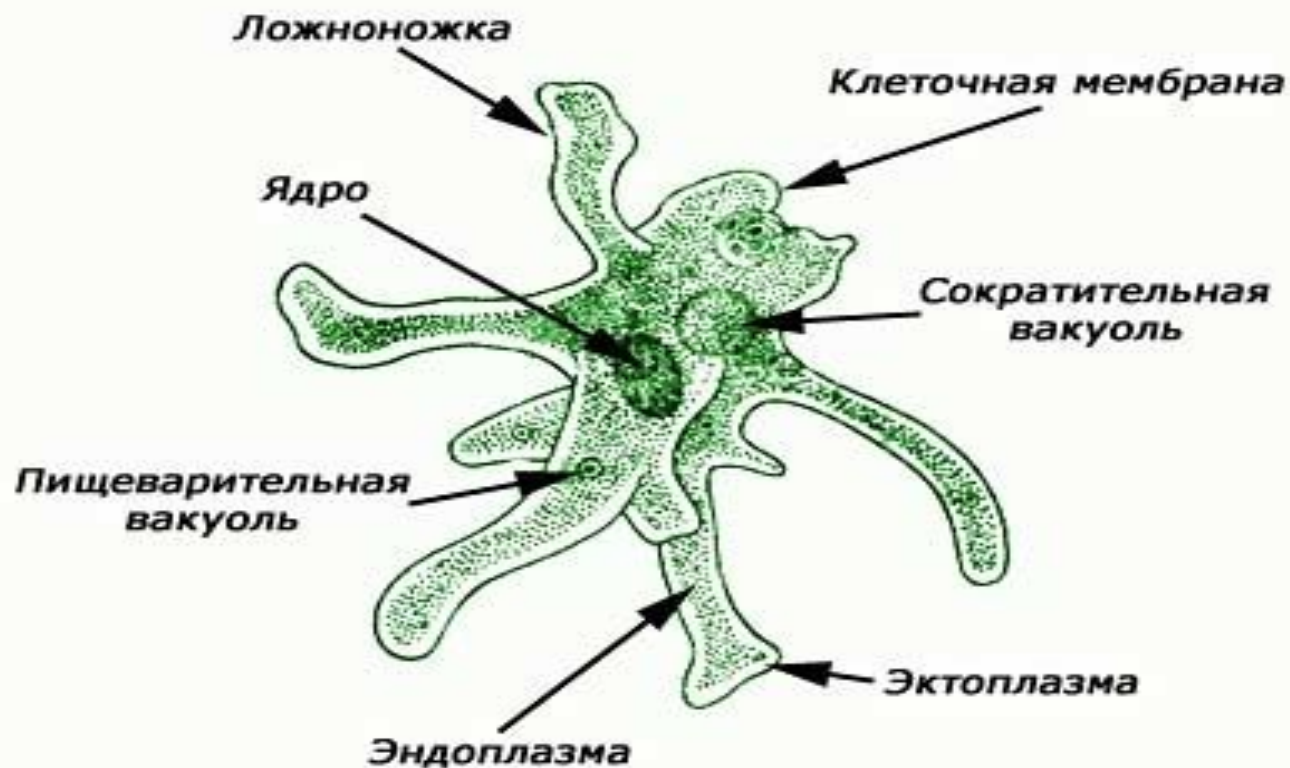
7 класс



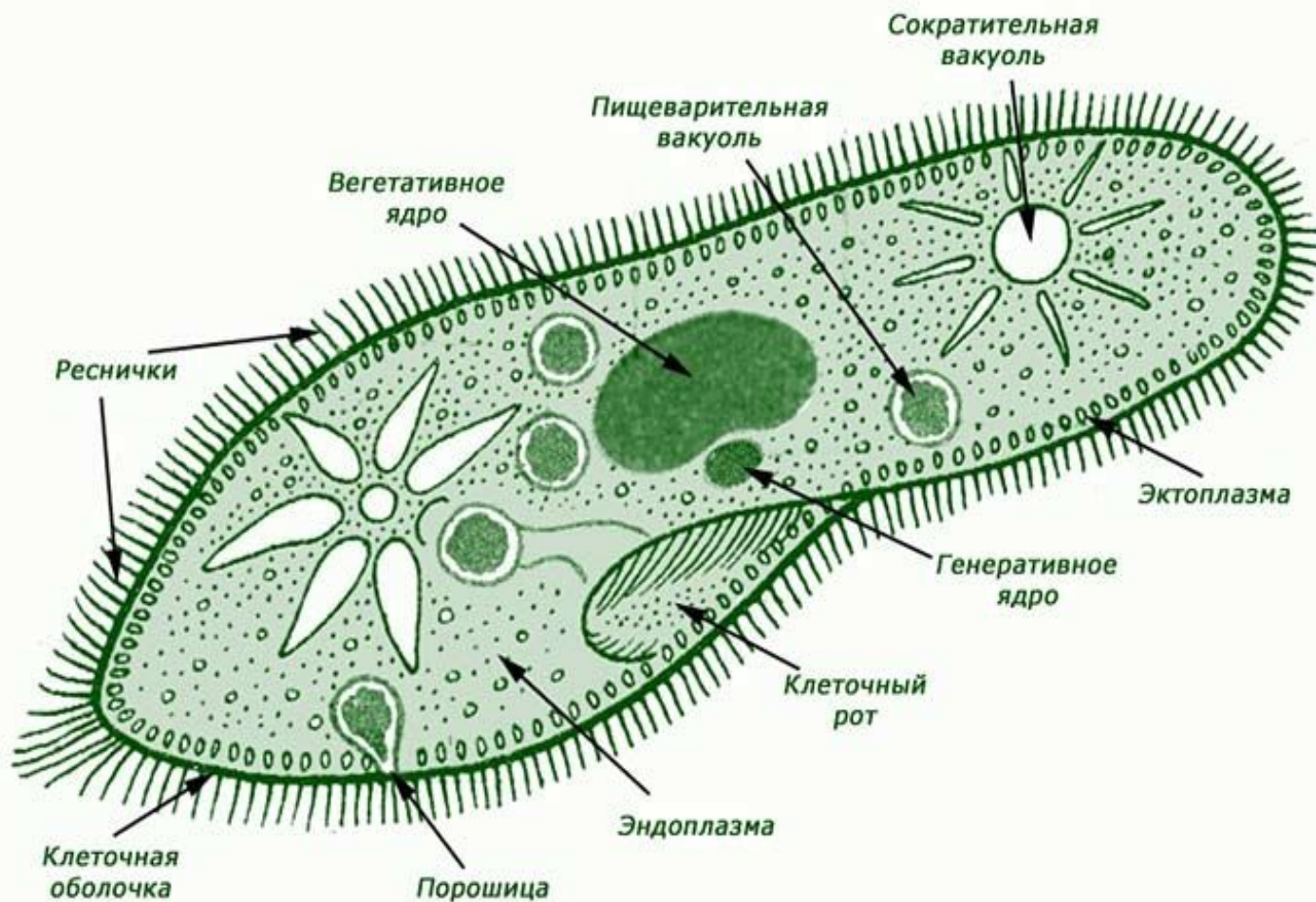
**Дайте характеристику
следующим простейшим:**



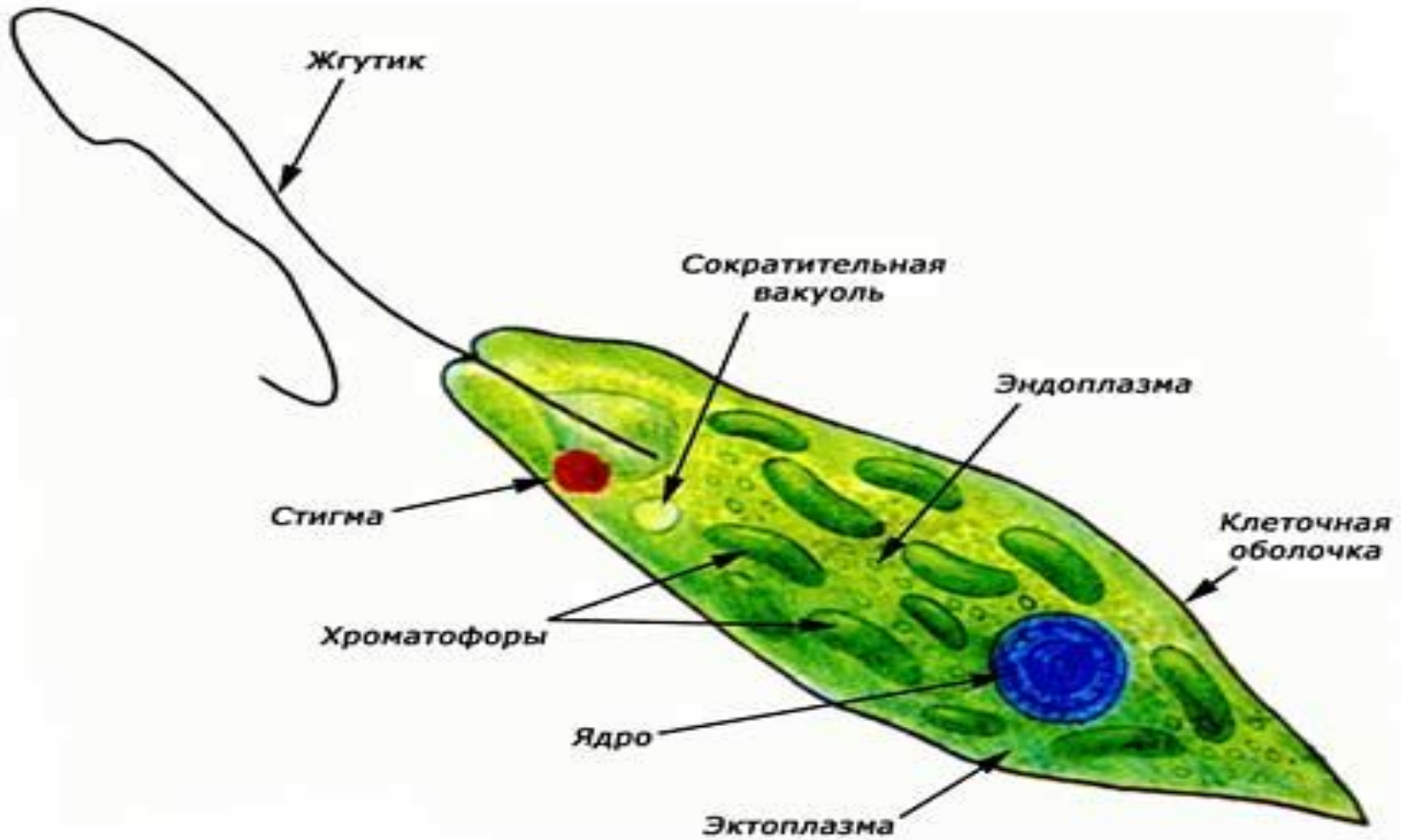
Амеба обыкновенная



Инфузория – туфелька



Эвглена зеленая



Заполните схему

Основные типы

?

инфузории

споровики

амеба

?

?

Определите, кто лишний:

По питанию:

амеба, эвглена зеленая, инфузория – туфелька

По передвижению:

амеба, эвглена зеленая, лямблия

По родству:

**эвглена зеленая, лямблия,
малярийный плазмодий**

ОТВЕТЫ

- **Эвглена зеленая**
- **Амеба**
- **Малярийный плазмодий**