

Зачётная работа по мировой художественной культуре.

*Подготовил
ученик 10 «А» класса
Михеев Александр.*

Тема работы:

**Северное Возрождение.
Ян ван Эйк (Jan van Eyck)
«Гентский алтарь»**

Годы создания : 1425-1432.

**Местонахождение: Кафедральный собор
святого Бавона, Гент.**

Гентский алтарь.



Описание алтаря.

- ◆ Гентский полиптих братьев ван Эйк (Собор святого Бавона, Гент) — центральное произведение искусства **северного Ренессанса**. Это грандиозное, многочастное сооружение, размером 3,435 на 4,435 метра. Многостворчатый алтарь первоначально предназначался для боковой капеллы Иоанна Крестителя в Сен-Баво в Генте.
- ◆ На 26 панелях художник с удивительным правдоподобием и в то же время поэтически проникновенно воплотил современные ему представления о мире земном и небесном.

История создания.

Внимательный анализ алтаря позволил различить в нем работу обоих братьев — Губерта и Яна. Начавший работу Губерт умер в 1426 г., алтарь же был закончен в 1432 г. Яном, который исполнил панели, составляющие внешнюю сторону алтаря, и в большой степени — внутренние стороны боковых створок (впрочем, рука Яна различима и в ряде сцен, написанных Губертом, а общая цельность полиптиха свидетельствует о руководящей роли старшего брата). При сравнении процессии на внутренней стороне боковых створок со сценой поклонения агнцу можно заметить, что в работе Яна фигуры сгруппированы свободнее. Ян уделяет больше внимания человеку, чем Губерт. Фигуры, написанные им, отличаются большей гармонией, они более последовательно, равномерно раскрывают драгоценную природу человека и мира.

Внешняя сторона алтаря

В закрытом состоянии — на внешней стороне алтаря изображён донатор и его жена, молящиеся перед статуями Иоанна Крестителя и Иоанна Богослова.



Внешняя сторона алтаря

- В среднем ряду изображена сцена Благовещения. Фигуры Девы Марии и архангела Гавриила разделены изображением окна, в котором виден городской пейзаж, который, как считается, соответствовал виду из окна в доме Вейдтов.
- В верхнем ряду картин представлены фигуры ветхозаветных пророков и языческих пророчиц, предсказавших пришествие Христа.

Внешняя сторона алтаря



По праздникам створки алтаря распахивались, и перед собравшимися в церкви открывалось сияющее красками лучезарное зрелище. Масляная живопись, освоенная в Нидерландах в этот период (Яну Ван Эйку даже приписывалось ее изобретение), раскрыла здесь свои выразительные возможности в полном блеске: сквозь тонкие прозрачные слои красок проступает более светлый подмалевок, что позволяет добиться необычайной глубины и светосилы цвета, эффекта драгоценного мерцания красок.

Образ бога...

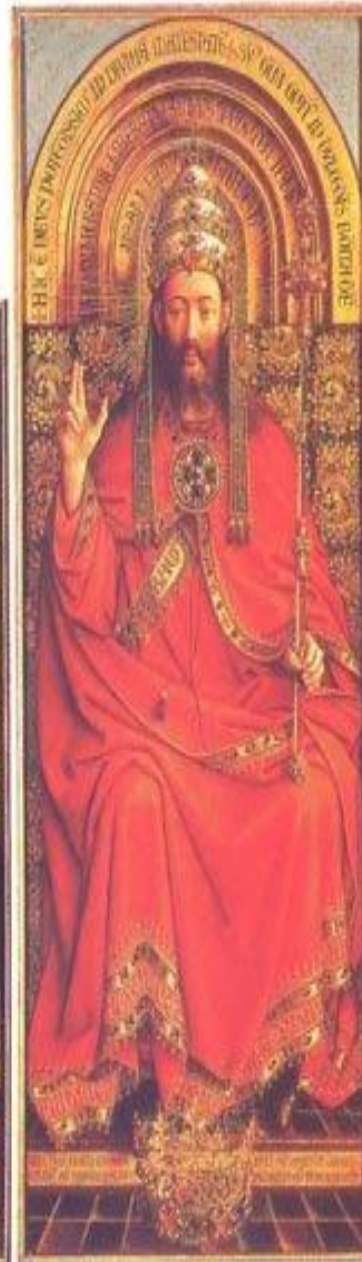
Центр верхнего внутреннего яруса занимает торжественно-величавый образ Бога Отца, благословляющего все сущее.



Описание внутри...

По сторонам — Богоматерь и Иоанн Креститель, далее — музицирующие ангелы (следующий слайд).

Мария и Иоанн Креститель, изображенные подле него, подчинены ему; тоже возвышенные, они лишены его устойчивой симметрии. В них пластика не побеждена цветом и бесконечная, глубокая звучность цвета не переходит в интенсивное, пламенеющее горение. Они материальнее, они не сплавлены с фоном.



Музицирующие ангелы

Изображения слева и справа от бога. Следующими представлены ангелы. Они как младшие сестры Марии. И цвет в этих створках меркнет и становится теплее. Но, словно для восполнения ослабленной цветовой активности, они представлены поющими. Точность их мимики делает для зрителя наглядной, как бы реально воспринимаемой высоту и прозрачность звука их песнопений.



Адам и Ева.

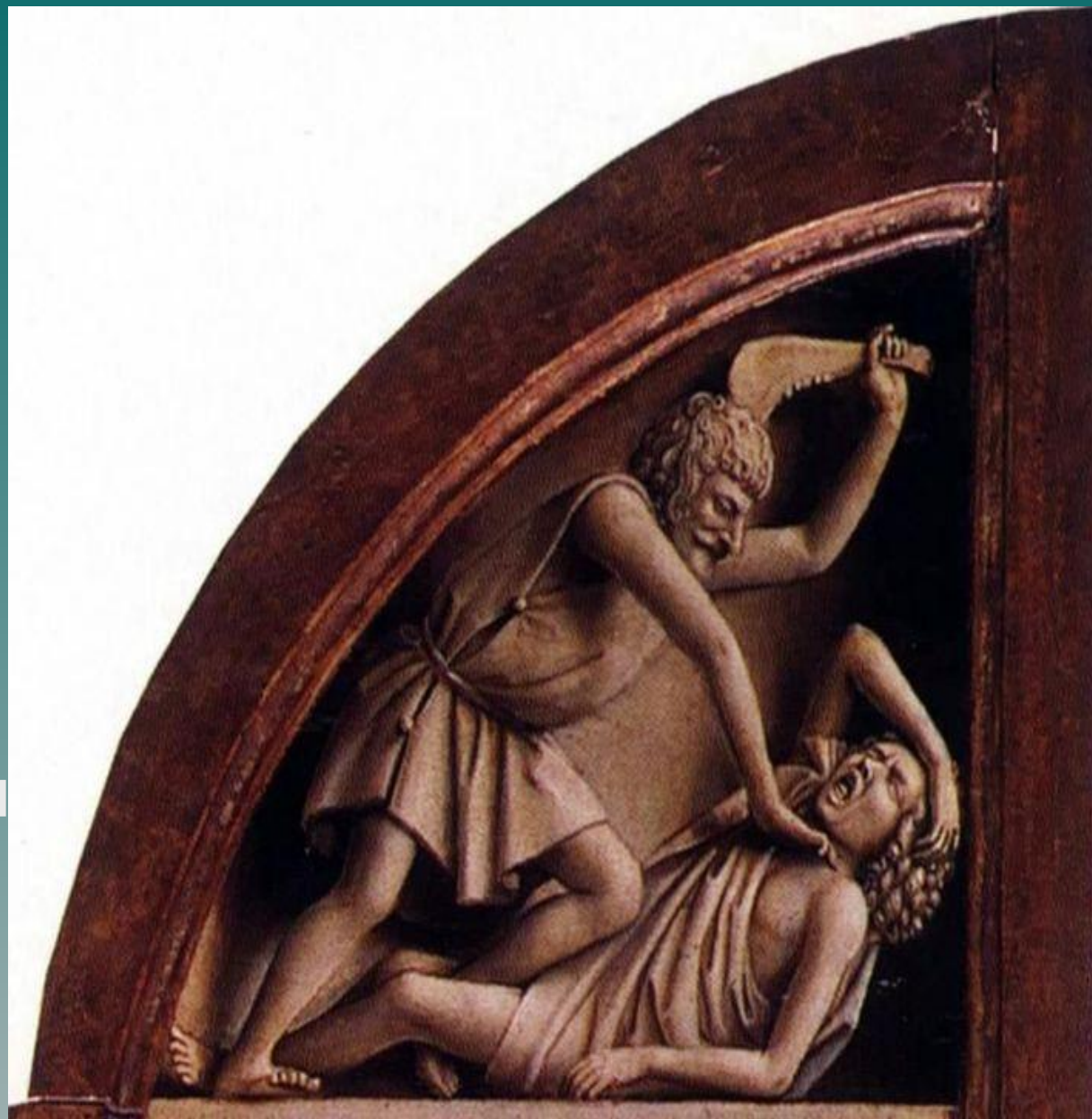
Роскошные одеяния, усыпанные драгоценными камнями, создают впечатление райского великолепия, которое внезапно и драматически прерывается по краям обнаженными, натуралистически угловатыми фигурами Адама и Евы. И тем сильнее и материальнее явление Адама и Евы. Их нагота не просто обозначена, но предъявлена во всей ее очевидности. Они стоят в рост, выпуклые реальные. Мы видим, как розовеет кожа на коленях и кистях рук Адама, как круглятся формы Евы.



Ян ван Эйк. Гентский алтарь. 1432 г.
(Для храма св. Баво в Генте).
Деталь: Адам и Ева.

Сцены убийства Каином Авеля

- ◆ Над Адамом и Евой расположены сцены убийства Каином Авеля и жертвоприношение Каина и Авеля.

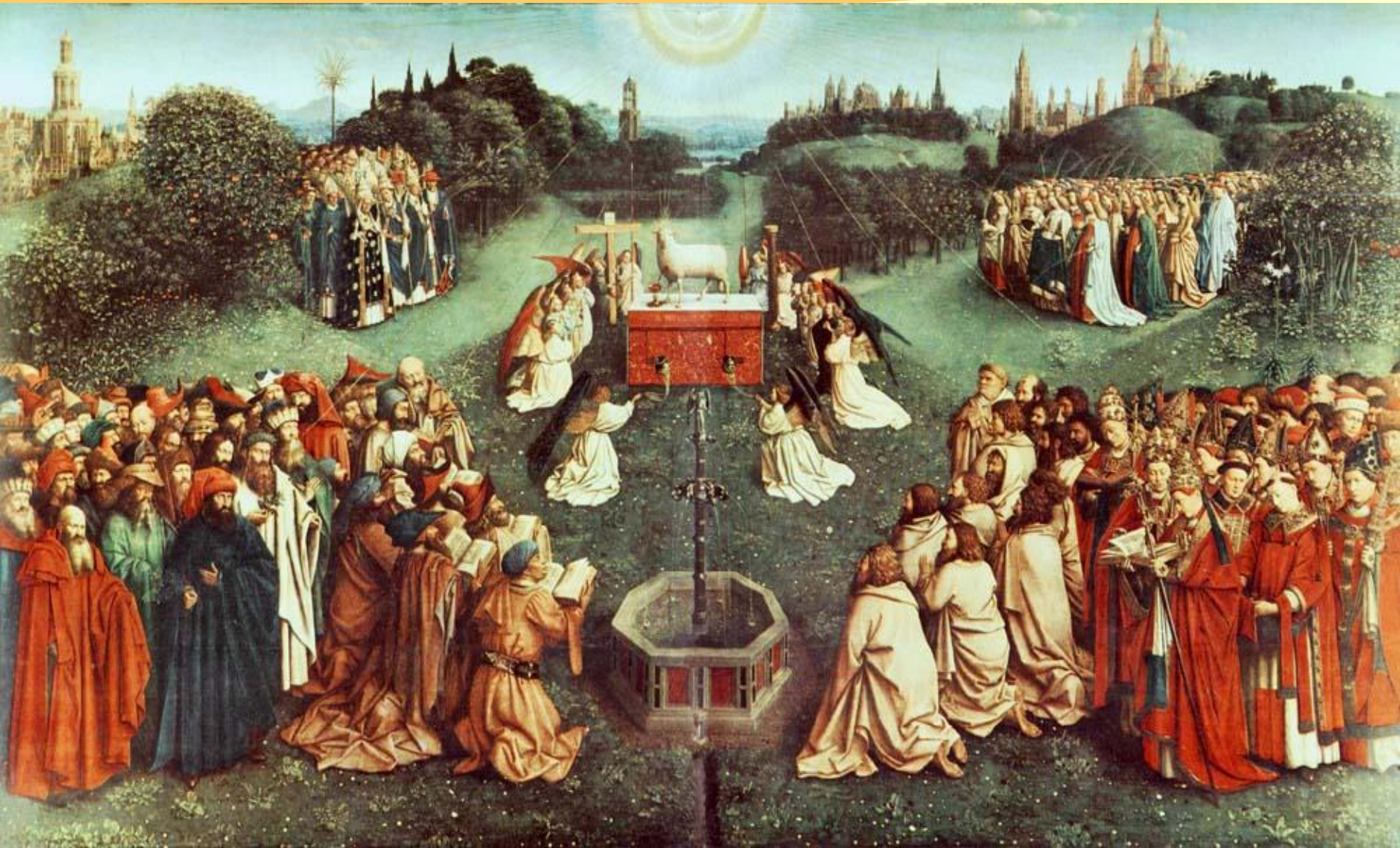


Сцена поклонения жертвенному агнцу

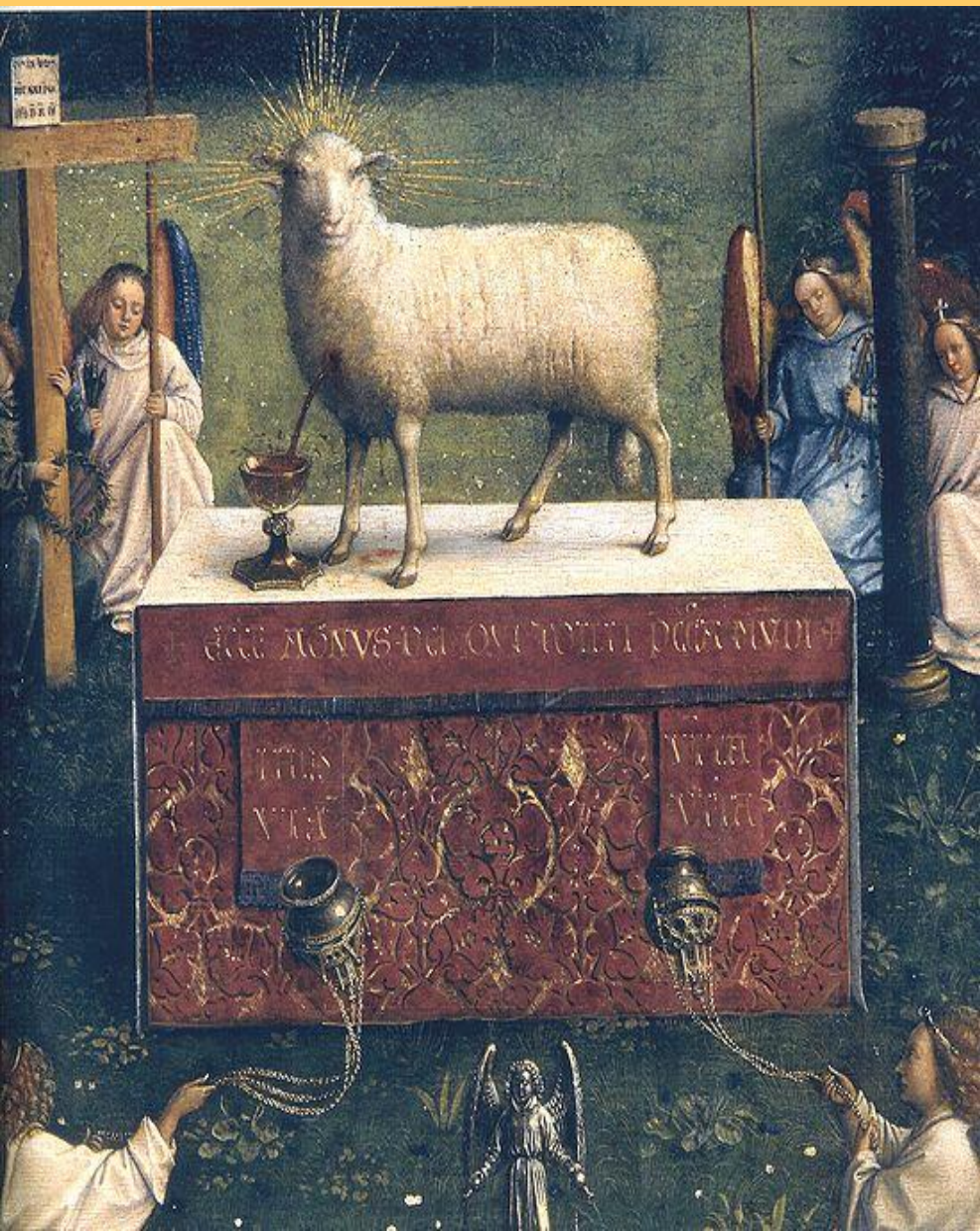
Таким образом, верхний ярус алтаря разворачивается как поразительная в своем последовательном изменении иерархия реальностей. Нижний ярус, изображающий поклонение агнцу, решен в ином ключе и противопоставлен верхнему. Светозарный, кажущийся необъятным, он простирается от переднего плана, где различимо строение каждого цветка, до бесконечности, где в свободной последовательности чередуются стройные вертикали кипарисов и церквей.

Этот ярус обладает свойствами панорамности. Его герои выступают не как единичные данности, а как части множества: со всей земли в мерном движении собираются в процессии священнослужители и отшельники, пророки и апостолы, мученики и святые жены. В молчании или с пением они окружают священного агнца — символ жертвенной миссии Христа.

Сцена поклонения жертвенному агнцу

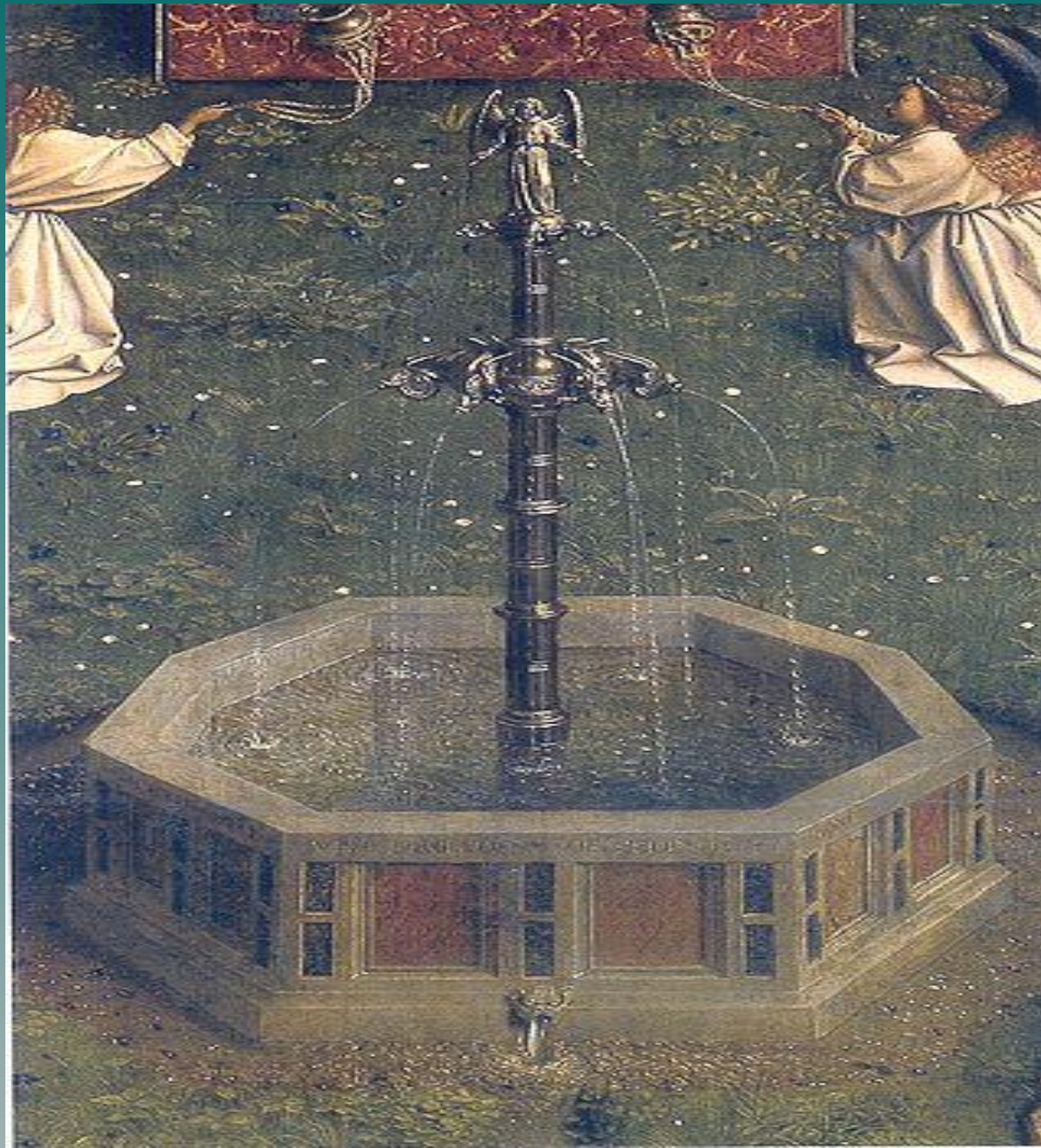


Сцена поклонения жертвенному агнцу



Таким образом, центральному символу божественного Искупления поклоняются не только сонмы праведников, но как бы вся земля, что подчеркнуто, с одной стороны, космической масштабностью природы, а с другой — ювелирной выписанностью деталей (таких, как цветок ландыша или отражение окна на драгоценной броши).

Фонтан



Праведные Судьи и Воинство Христово

(Слева от сцены поклонения
жертвенному агнцу)



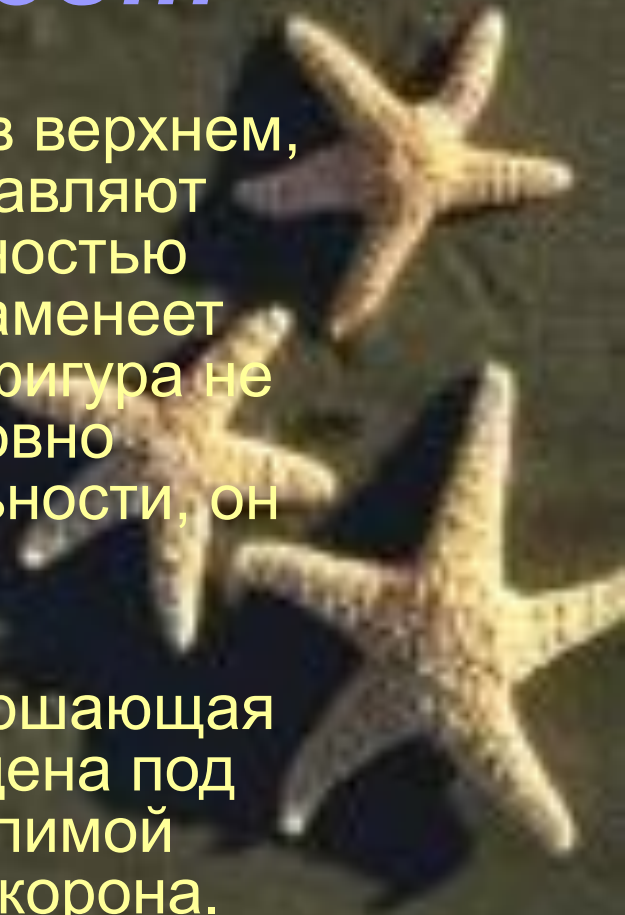
Шествие отшельников и пилигримов (Справа от сцены)



Сочетание ярусов...

- Нижний ярус представляет другой, чем в верхнем, аспект реальности, однако оба они составляют единство. В сочетании с пространственностью «Поклонения» цвет одежд бога-отца пламенеет еще глубже. При этом его грандиозная фигура не подавляет окружение — он высится, словно излучая из себя начала красоты и реальности, он венчает и объемлет все.

- И как центр равновесия, как точка, завершающая все композиционное построение, помещена под его фигурой переливающаяся всей мыслимой многоцветностью драгоценная ажурная корона. Нетрудно увидеть в Гентском алтаре принципы миниатюр 20-х годов 15 века, но в полиптихе они возведены в законченную художественную, мировоззренческую систему.



Конец.



Van Eyck 1532