

СКЛАДЫВАНИЕ ДВОРЦОВО-ВОТЧИНОЙ СИСТЕМЫ УПРАВЛЕНИЯ



Дворцово-вотчинная система управления
– система государственного управления,
при которой управление
великокняжеским дворцом соединено с
государственным управлением.





Системы управления

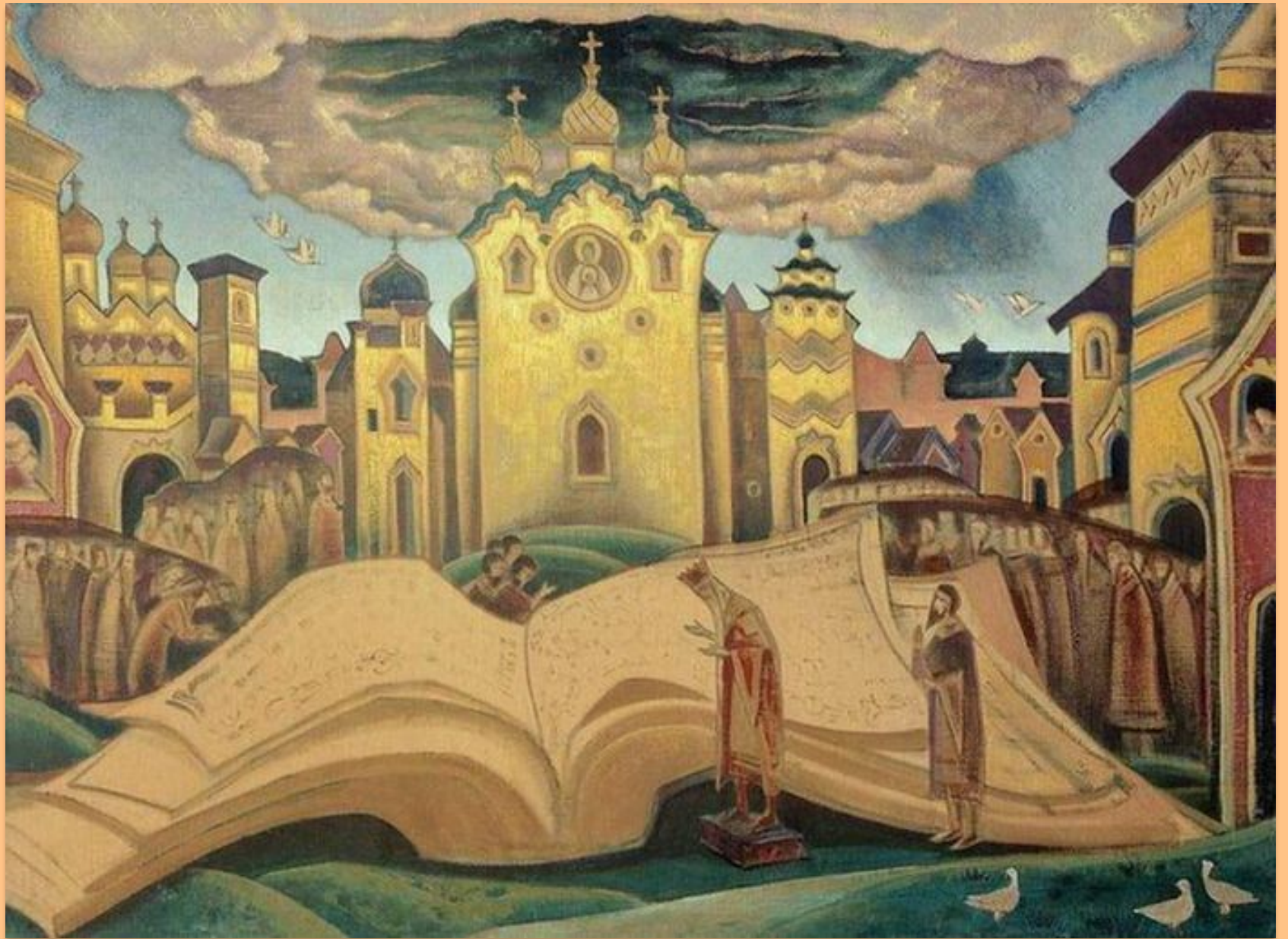
численная

дворцово-
вотчина

Тиун (тивун) — в Древнерусском государстве — название княжеского или боярского управляющего, управителя. В Великом Княжестве Литовском и в Русском государстве до XVII в. — название некоторых должностей.



Избиение горожанами Боголюбова посадников, тиунов и мечников Андрея Юрьевича. 1175 г.
Миниатюра Радзивилловской летописи



Тема 2
Схема 2

Феодальная раздробленность на Руси (XI-XIII вв.)
Особенности формирования власти в период феодальной раздробленности



Кастовый слой (потомки родоплеменной знати); владельцы значительных промысловых угодий, городских усадеб, землевладельцы; экономически сильные и самостоятельные

Бояре

Новгородское вече

Зависимость княжеской власти от вечевых решений

Князь

Традиции призвания князя; ограничение власти князя договорными отношениями

Новгородская земля

Галицко-Волынская земля

Позднее обособление от Киева и формирование местных княжеских династий; слабость княжеской власти

Князь

Острое политическое противоборство

Бояре

Владельцы значительных плодородных земель, промысловых угодий; экономически сильные и самостоятельные

Владимиро-Суздальское княжество

Раннее обособление от Киева; наличие княжеской династии (потомки Ю. Долгорукого), сильная княжеская власть

Князь

Доминирующее положение княжеской власти

Бояре

Владельцы пожалованных князем земель освоенных крестьянством территорий, экономически менее сильные



В XVI веке дворцово-вотчинную систему управления сменила система приказов.