

УРОК ОБУЧЕНИЯ ГРАМОТЕ В 1 Д КЛАССЕ ПО ТЕМЕ: «ИСПОЛЬЗОВАНИЕ СЛОВ «ОН», «ОНА», «ОНО»



Выполнил учитель
начальной школы
МБОУ гимназии
№14 г. Одинцово
Бочарова А.А.

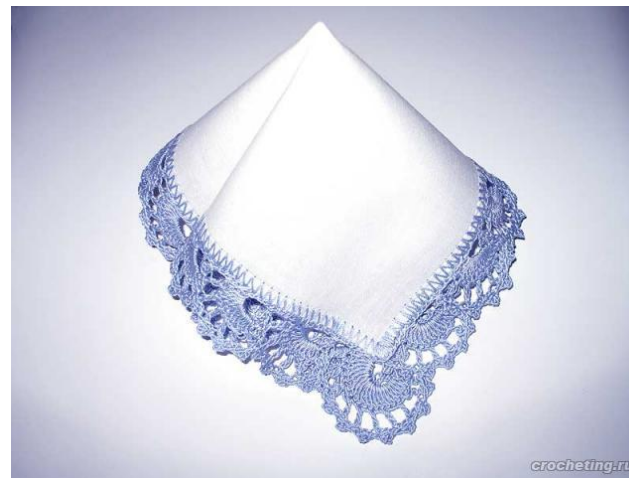
ОПРЕДЕЛИТЕ, О КАКОМ ПРЕДМЕТЕ Я БУДУ КАЖДЫЙ РАЗ ГОВОРИТЬ

Он должен быть всегда с тобой.

Она всегда должна лежать в портфеле.

Оно тоже необходимо человеку, чтобы быть аккуратным.

Объясните, что помогало вам правильно выполнить задание



ПОРАБОТАЕМ С АЛФАВИТНОЙ ЛЕНТОЙ



Обозначают два звука, если стоят :
-в начале слова (ель)
-после гласной (пояс)
-после разделительных Ъ и ь знаков
(подъём, вьюга)



Буква обозначает твёрдый и мягкий звук
(смотри на последующую гласную букву)



Всегда твёрдые звуки



Всегда мягкие звуки

Гласные первого ряда,
обозначают твёрдость
согласных звуков, после
которых следуют.

В верхнем ряду звонкие согласные звуки

| | | | | | | | | | | | | | | | | | | | | |
|---|---|---|---|---|---|---|---|---|---|---|---|---|---|---|---|---|---|---|---|---|
| а | о | у | ы | э | н | м | л | р | й | б | в | г | д | ж | з | | | | | Ъ |
| я | ё | ю | и | е | | | | | | п | ф | к | т | ш | с | х | ц | ч | щ | Ь |

Гласные второго ряда,
обозначают мягкость
согласных звуков,
после которых следуют

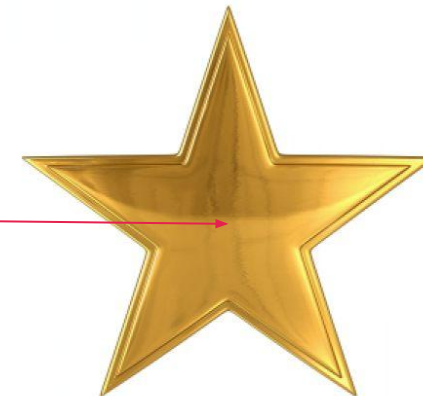
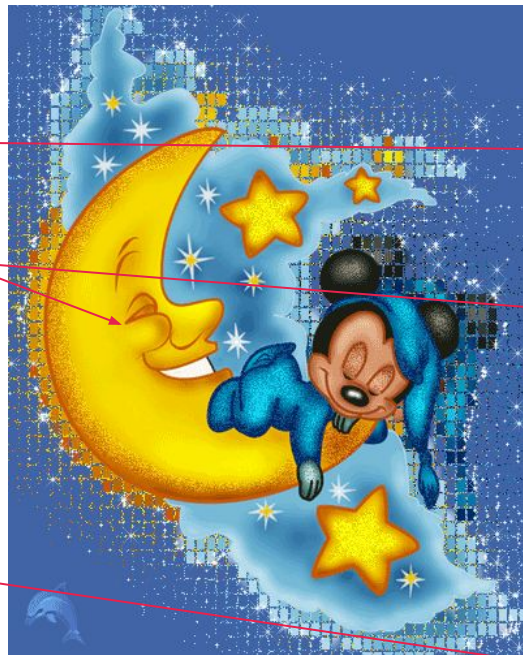
В нижнем ряду глухие согласные звуки

СООТНЕСИТЕ РИСУНКИ И СЛОВА

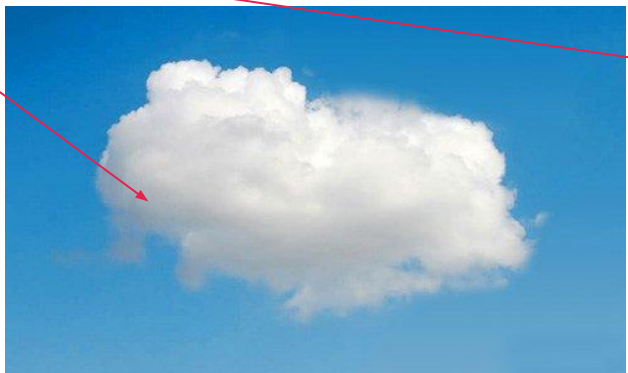
Он



Она



Оно



ПОИГРАЕМ



ДОПОЛНЕНИЕ СЛОГОВ ДО СЛОВ

МУ | ХА
..



НА | СОС
...



НУ | ЛИ
..



РА
.. | МА



ТЫ
НО | ..



КАР
... | МАН



ЛО Э
А | .. | .



ФИЗМИНУТКА



ЧИСТОГОВОРКА

**МО-ЭН-НА-ОМ- В ТИХОЙ РЕЧКЕ
ЖИЛ- БЫЛ СОМ**

**НУ-ЭМ-НО-МА- ВАСЯ СТАЛ
ЛОВИТЬ СОМА.**

**МУ-АН-МА-НО- ХИТРЫЙ СОМ
УШЕЛ НА ДНО**





МОЛОДЦЫ!

Спасибо за урок!

