

Свойства древесины и её применение



Проверь свои знания

Плотность

**Количество массы древесины,
содержащейся в единице объёма**

Влажность

**Количество влаги, содержащейся в
массе древесины**

Твёрдость

**Способность сопротивляться
проникновению в неё других тел**

Проверь свои знания

Прочность

**Способность выдерживать
определённые нагрузки не
разрушаясь**

Упругость

**Способность восстанавливать
первоначальную форму после
прекращения действия
продолжительной нагрузки**

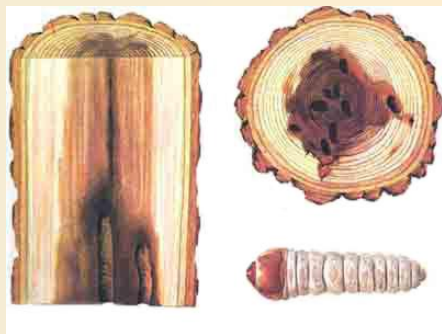
Проверь свои знания

1. Определи, какие пороки древесины изображены на рисунках?



А

сучки



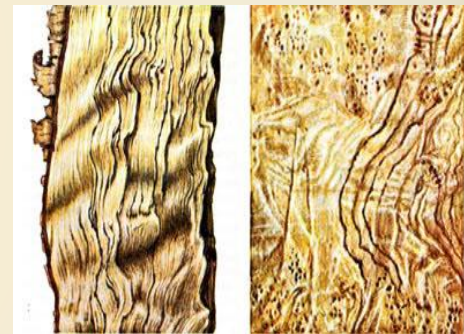
Б

трещины



В

червоточины



Г

свилеватость

Проверь свои знания

2. На поперечном срезе ствола дерева невозможно определить порок древесины (какой?)

А – сучки

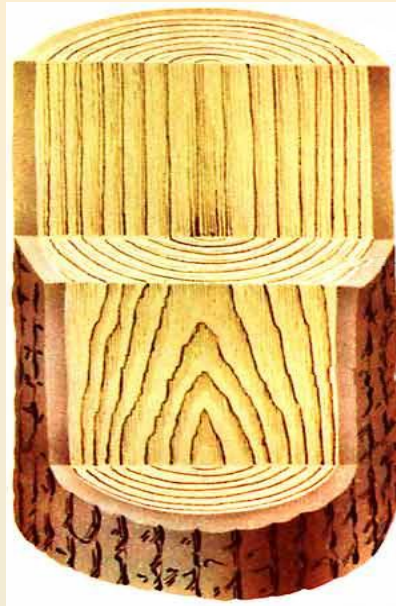
Б – косослой

В – трещины

Подумай!!!

Правильно

Подумай!!!



Проверь свои знания

3. Древесину сушат для того чтобы ...

А – уменьшить её плотность и прочность

Б – она не коробилась, не гнила, хорошо обрабатывалась

В – уменьшить её вес

Подумай!!!

Правильно



Проверь свои знания

4. Сушка древесины бывает...

А – в штабелях и сушильных камерах

Б – брёвнами под открытым небом

В – в один слой на определённой площади

Правильно

Подумай!!!

Подумай!!!



Проверь свои знания

5. Текстура древесины это ...

А – сердцевинные лучи и годичные слои представляющие собой характерный для той или иной породы рисунок

Б – винтообразное расположение волокон в древесине

В – освобождённая от коры древесина

Правильно

Подумай!!!



Проверь свои знания

6. Текстура древесины зависит от...

А – породы дерева, возраста и условий в которых оно росло

Б – расстояния от сердцевины дерева до его кромки

В – способа обработки древесины

Правильно

Подумай!!!



Проверь свои знания

7. Древесина быстрее высыхает с торца, что может привести к ее ...

А – растрескиванию

Б – пересыханию

В – изменению твердости и упругости

Правильно



Подумай!!! Подумай!!!

Проверь свои знания

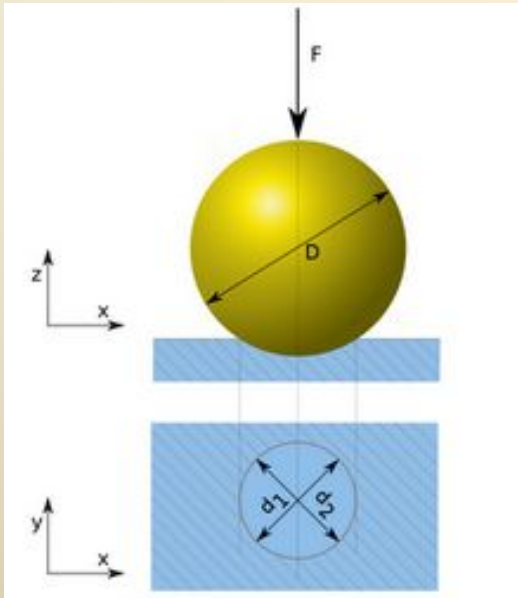
8. О твёрдости древесины судят по её способности ...

А – выдерживать нагрузки, не разрушаясь

Б – сопротивляться проникновению в неё других тел

В – восстанавливать первоначальную форму после прекращения действия продолжительной нагрузки

Подумай!!!



Проверь свои знания

9. Пороком древесины называют ...

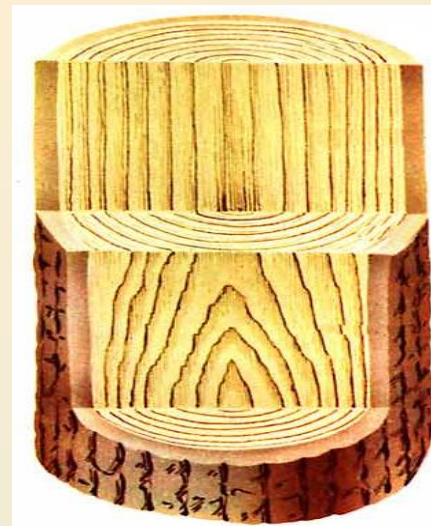
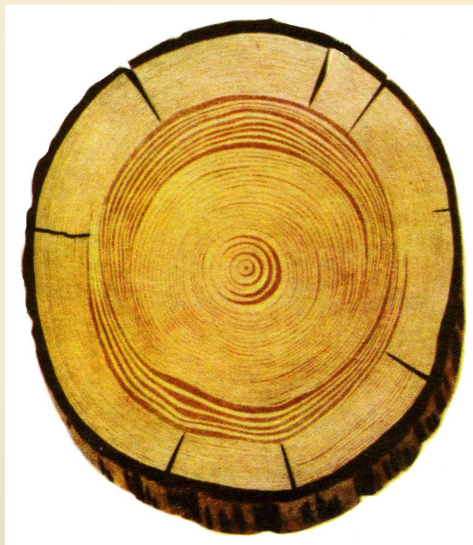
А – предел прочности древесины

Б – отклонения от её нормального строения, внешнего вида и формы, а также повреждения

В – уровень спелости древесины

Подумай!!!

Подумай!!!



Проверь свои знания

10. Как влияют пороки древесины на качество изделий из нее?

А – снижают качество изделий из древесины

Б – качество изделий от пороков не зависит

В – пороки древесины могут быть полезны в изделии

Правильно

Подумай!!! ***май!!!***

