

Презентація

на тему :

**« ОРНАМЕНТИ ТА ВИДИ
ОРНАМЕНТІВ. СИМВОЛИ В
УКРАЇНСЬКІЙ НАРОДНІЙ
ВИШИВЦІ »**

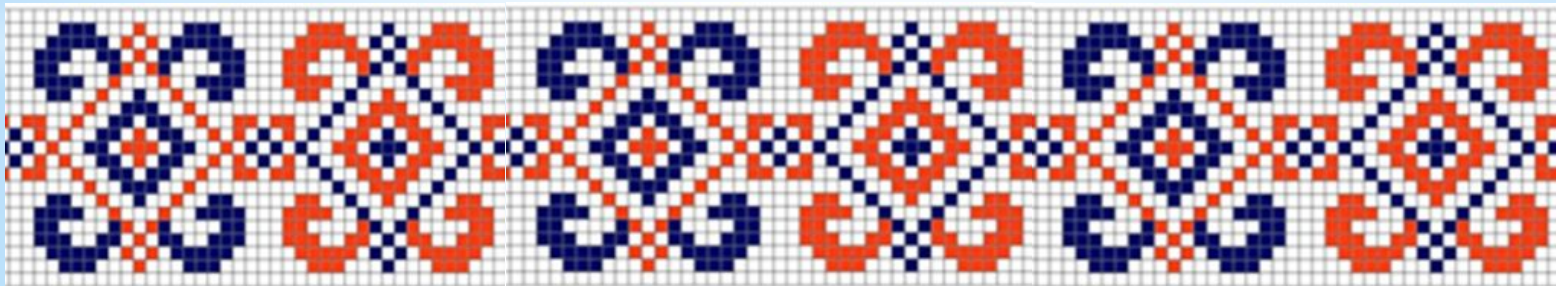
Роботу виконала Андріянова Аліна

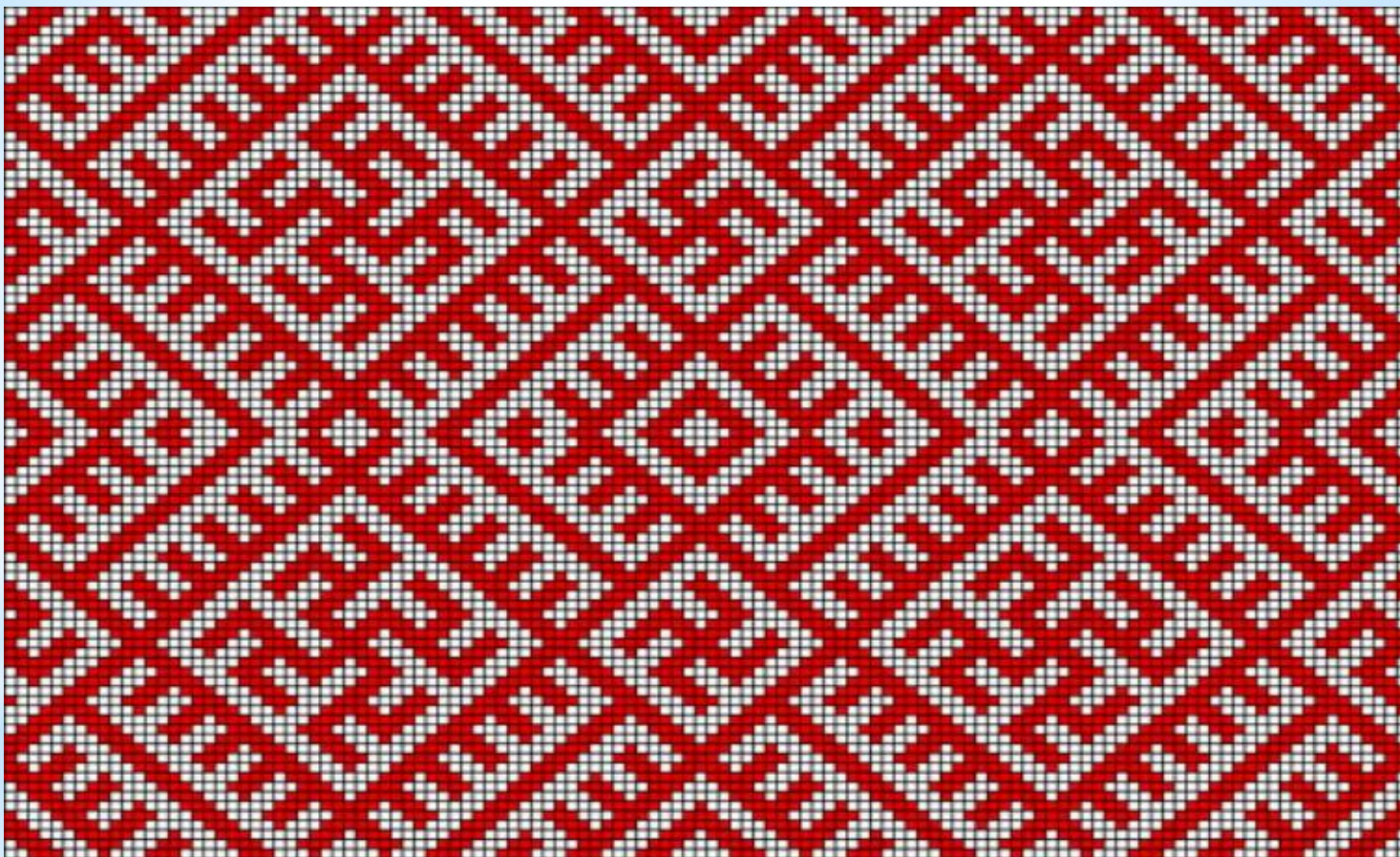


Вироби, оздоблені ВИШИВКОЮ

ОРНАМЕНТИ, ВИДИ ОРНАМЕНТІВ

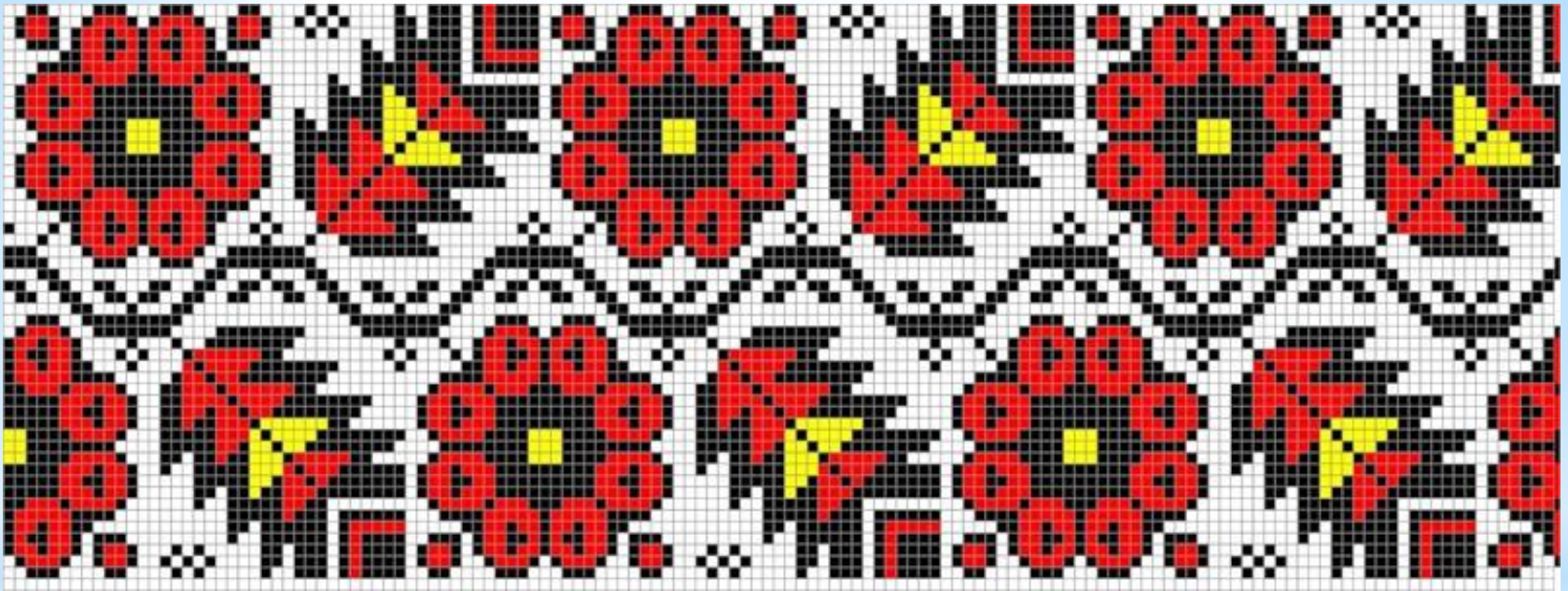
ОРНАМЕНТ – ЦЕ ДЕКОРАТИВНА КОМПОЗИЦІЯ,
ЯКА СКЛАДАЄТЬСЯ З ЕЛЕМЕНТІВ, ЩО
РИТМІЧНО ПОВТОРЮЮТЬСЯ, ЧЕРГУЮТЬСЯ.





ГЕОМЕТРИЧНИЙ ОРНАМЕНТ

СКЛАДАЄТЬСЯ З ПОЄДНАНИХ У КОЛЬОРІ ГЕОМЕТРИЧНИХ
ЕЛЕМЕНТІВ, ЯКІ ЧІТКО ЧЕРГУЮТЬСЯ.



РОСЛИННИЙ ОРНАМЕНТ

СКЛАДАЄТЬСЯ З РОСЛИННИХ ЕЛЕМЕНТІВ, ДЕКОРАТИВНО СТИЛІЗОВАНИХ КВІТІВ, ЛИСТЯ, ГІЛОК.



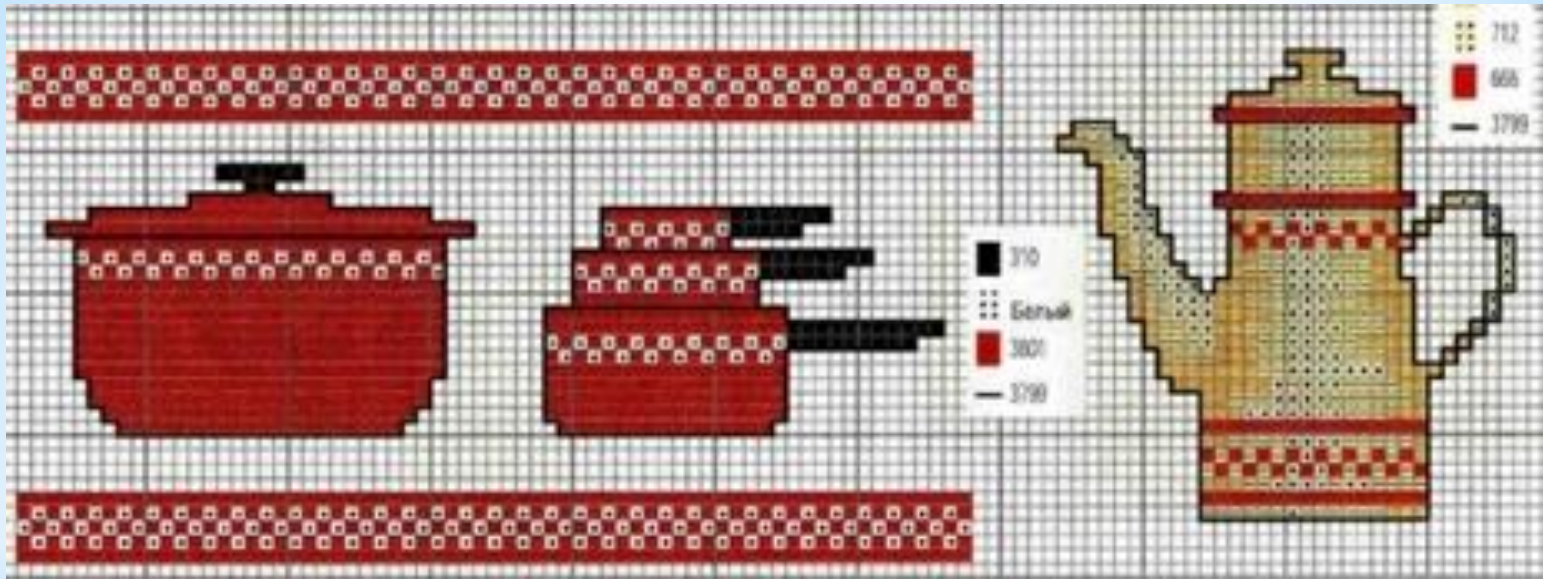
ЗООМОРФНИЙ ОРНАМЕНТ

СКЛАДАЄТЬСЯ ЯК З РЕАЛІСТИЧНИХ, ТАК І СТИЛІЗОВАНИХ
ЗОБРАЖЕНЬ ПТАХІВ, ТВАРИН, РИБ.



АНТРОПОМОРФНІЙ ОРНАМЕНТ

СТИЛІЗОВАНЕ ЗОБРАЖЕННЯ СИЛУЕТІВ
ЛЮДЕЙ.



ПРЕДМЕТНИЙ ОРНАМЕНТ

СКЛАДАЄТЬСЯ ІЗ ЗОБРАЖЕННЯ ПРЕДМЕТІВ ПОБУТУ,
ЗНАРЯДЬ ПРАЦІ, ВІДПОЧИНКУ, АТРИБУТИКИ
ТЕАТРАЛЬНОГО МИСТЕЦТВА, МУЗИЧНИХ ІНСТРУМЕНТІВ
ТОЩО.



* КАЛІГРАФІЧНИЙ ОРНАМЕНТ

- * УТВОРЮЄТЬСЯ З ОКРЕМИХ ЛІТЕР АБО ЕЛЕМЕНТІВ ТЕКСТУ.

ПЕЙЗАЖНИЙ ОРНАМЕНТ

РЕАЛІСТИЧНЕ АБО
СТИЛІЗОВАНЕ
ЗОБРАЖЕННЯ МОТИВІВ
ПРИРОДИ,
АРХІТЕКТУРНИХ ПАМ'
ЯТОК ТОЩО.





*

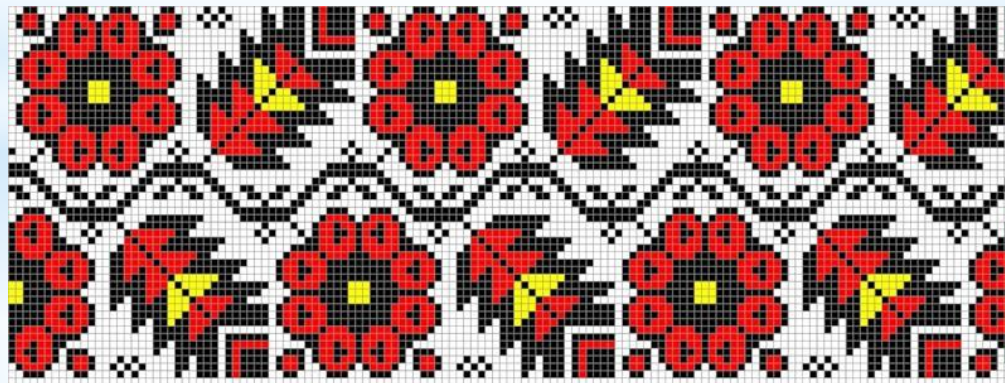
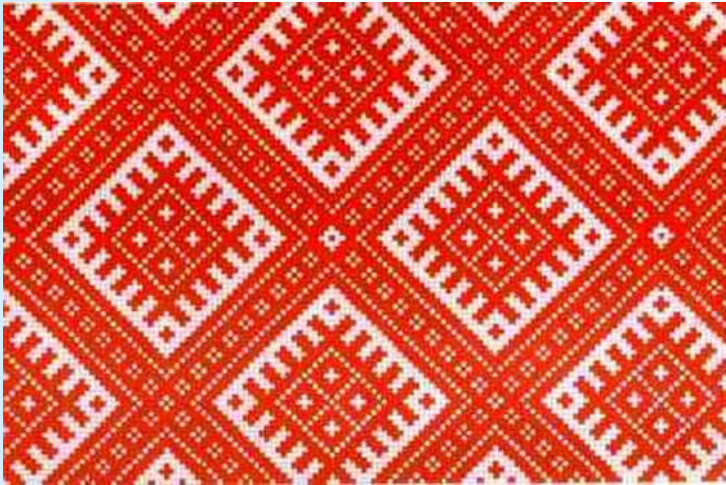
ГЕРАЛЬДИЧНИЙ ОРНАМЕНТ

* ЗОБРАЖЕННЯ ГЕРБІВ, ОРДЕНІВ, МЕДАЛЕЙ, ЕМБЛЕМ,
ЗНАЧКІВ.

* ТИПИ ОРНАМЕНТІВ

СІТЧАСТИЙ

ЦЕНТРИЧНИЙ





Композиція – творче поєднання елементів узору, об'єднаних змістом, кольором, формою.

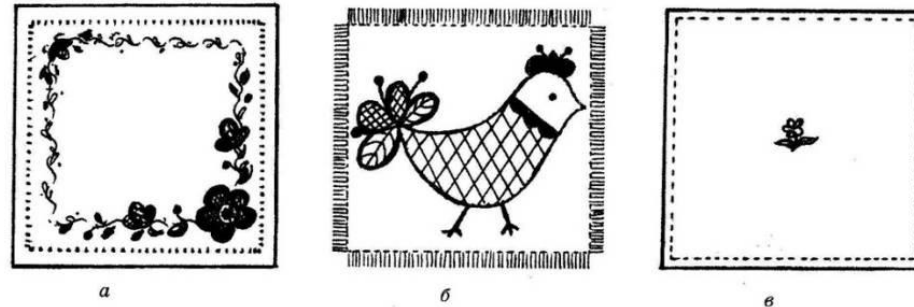
Вимоги до створення композиції

- Узор повинен відповідати характеру переплетення ниток і роду волокон тканини;
- Вишивка повинна відповідати вимогам до даного виробу, не повинна заважати його практичному призначенню.

* Правила композиційної побудови для вишивання

- * Відповідність основній темі;
- * Знаходження композиційного центра;
- * Пропорційність і симетричність розташування елементів узору;
- * Рівновага і закон ритму.

* Розміщення вишивки на виробі



а

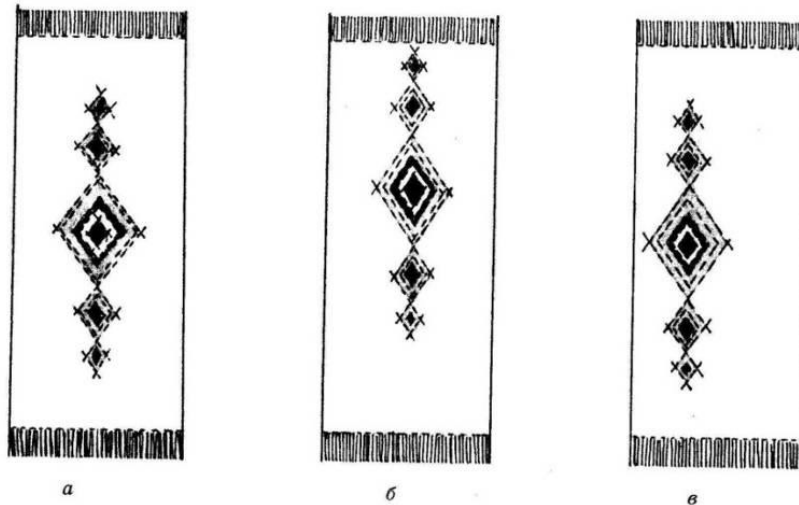
б

в

Мал. 70.

Співвідношення розмірів вишивки і виробу:

а — вдало підібране; б — розміри вишивки великі; в — розміри вишивки малі



а

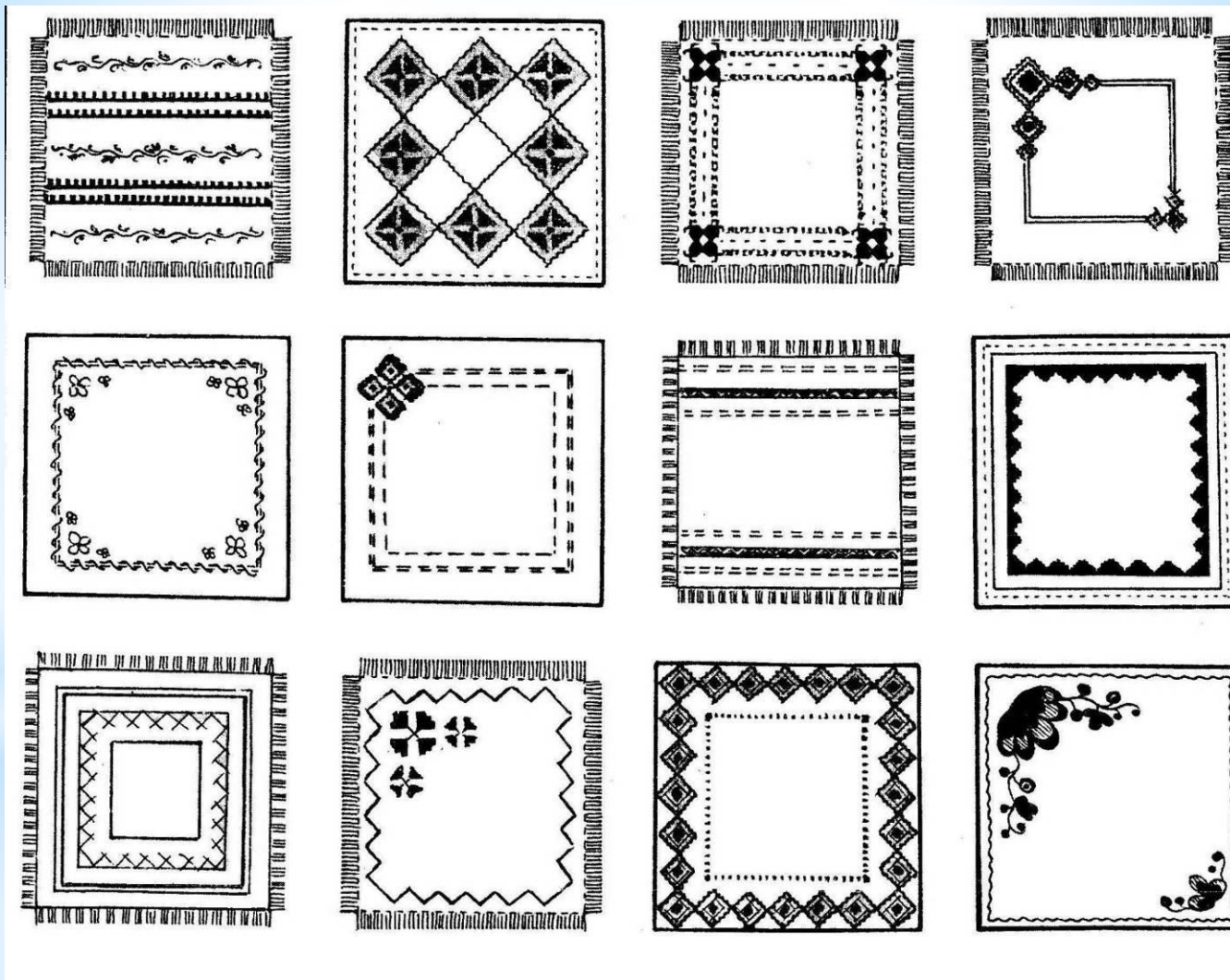
б

в

Мал. 71.

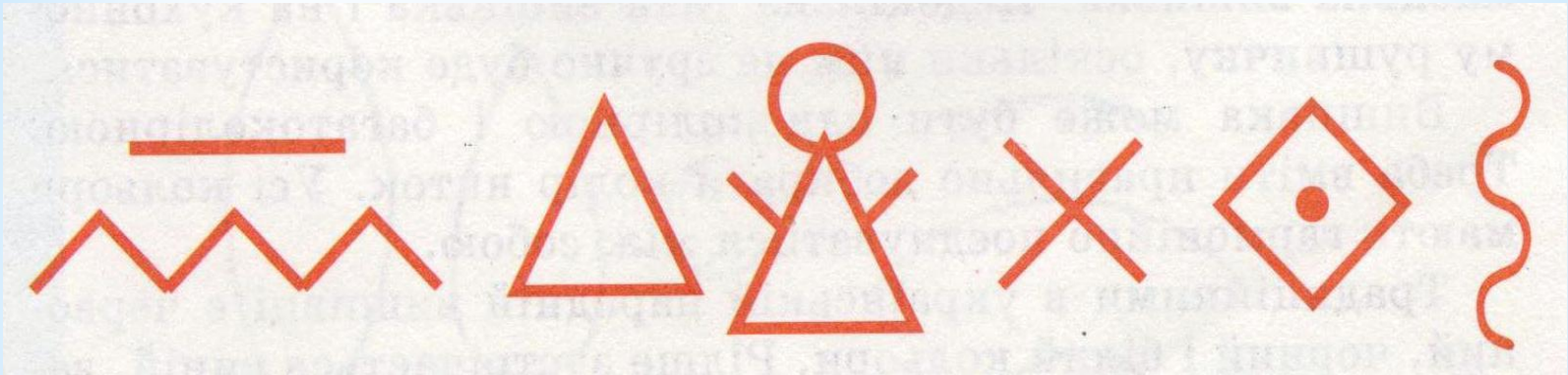
Розміщення вишивки на виробі:

а — правильно; б — зображення зміщене вгору; в — зображення зміщене вліво



Приклади традиційного розміщення узорів на серветці квадратної форми

* Мотиви – символи в українській народній вишивці



- **Пряма лінія** – земля.
- **Трикутник**- гори.
- **Трикутник та коло на його вершині** – символ берегині.
- **Хрест** – вогонь.
- **Прямокутник (квадрат , ромб з крапкою посередині)** - символ землі , засіяної ниви .
- **Хвилясті лінії** (кривульки , нескінченність) - символ води , яка давала життєву силу людям , тваринам і рослинам .

* Зооморфна символіка

- **Уж** (зигзаг, сигма, кривулька, вісімка) - це знак бессмертя, має лікувальну властивість.
- **Кінь** - символізує небо і космос .
- **Птахи** - небесні вісники.
- **Голуби** - є священними птахами , символізують чистоту.
- **Лелека** - уособлює добро.
- **Зозуля** - символ вирія де живуть душі предків.
- **Півень** - священний птах , який сповіщає про настання світанку.
- **Павич** - символ краси і пишності.
- **Ластівка** – символ доброї звістки.

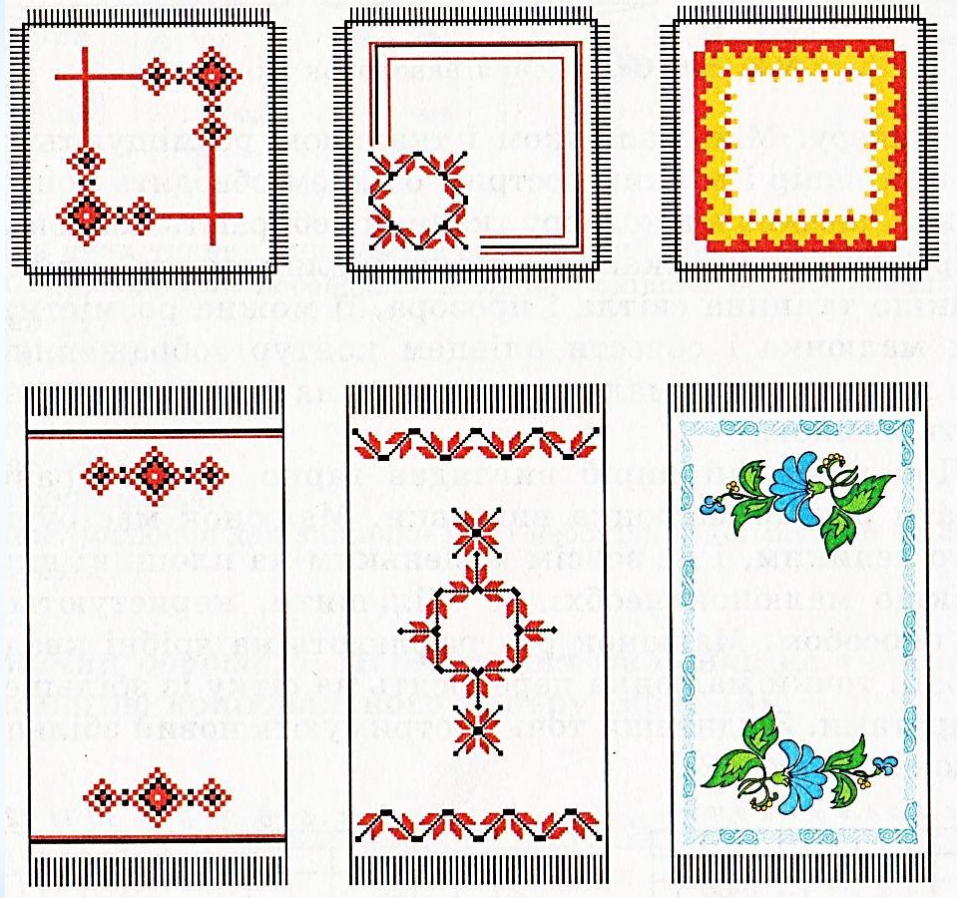
*Символіка рослин

- **Полуниця** – символ сонця.
- **Виноград** - символ радості та краси створення сім'ї.
- **Берегиня** – символ матері природи, яка створює гармонію життя.
- **Лілія** - народження, розвиток та безперервність життя.
- **Червона троянда** - символ дівочої краси і чистоти.
- **Мак** - несе в собі незабутню пам'ять роду, символізує зв'язок зі світом предків, безсмертя.
- **Хміль** - знак розвитку, молодого буяння, родючості та любові.
- **Червоні ягоди калини** - це символ крові та безсмертного роду, вогню і сонця.



Символіка кольорів

- **Чорний** - символізує землю, а земля, як усім відомо, з української літератури, це годувальниця.
- **Червоний** - цей яскравий красивий колір означає радість, пристрасть, любов і життєлюбність.
- **Білий** - джерело чистоти, непорочності, святості. Білий колір раніше дуже цінували, тому навіть обручки робили тільки з срібла, вони були як обереги.
- **Синій** - колір небосхилу і води. Є символом очищення, душевного спокою та позбавлення від хвороб (теж можна назвати своєрідним оберегом) .
- **Зелений** - колір рослин, є символом весни і молодості.
- **Жовтий** - є символом нічних світил місяця і зірок, але в теж час вважається кольором розлуки. До речі, за народною традицією українці не дарують коханим людям жовтих квітів, оскільки такий букетик може стати останнім.



*** Приклади розташування
орнаменту на серветках та
рушниках**

ДЯКУЮ

ЗА

УВАГУ!