

Употребление имён

прилагательных в речи

урок русского языка в 6 кл.



# ПРОВЕРЯЕМ !!!!!

1	<b>Д</b>	о	б	р	ы	й						
2	<b>Р</b>	е	ш	и	т	е	л	ь	н	ы	й	
3	<b>У</b>	м	н	ы	й							
4	<b>Ж</b>	е	л	а	н	н	ы	й				
5	<b>Б</b>	о	д	р	ы	й						
6	<b>А</b>	к	т	и	в	н	ы	й				

**Составьте  
словосочетания с  
данными  
прилагательными**



# Описание предмета



**И к царевне наливное,  
молодое, золотое,  
Прямо яблочко летит.**

**Оно соку спелого полно,  
Так свежо и так душисто,  
Так румяно-золотисто,  
Будто медом налилось!**

**А.С.Пушкин**

# Исправьте ошибки

Ледяной айсберг

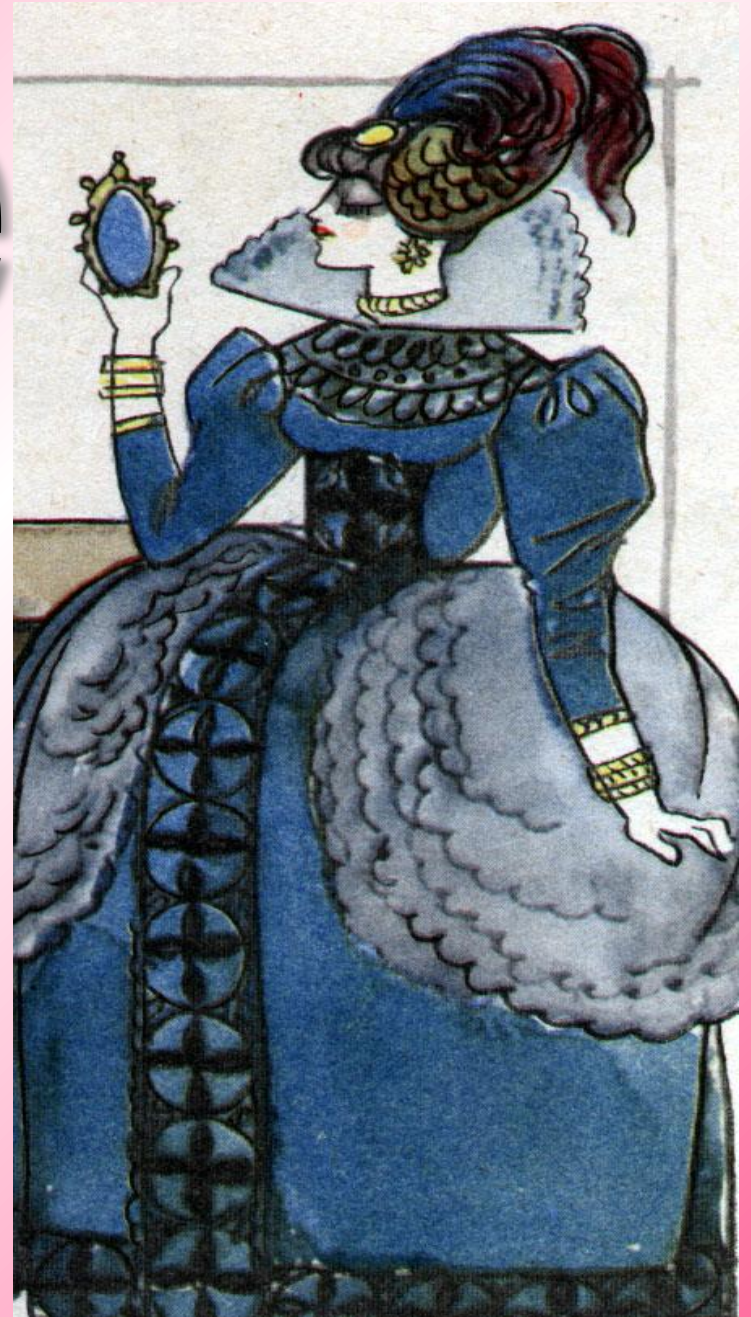
Памятные сувениры

Проливной ливень

Душистый аромат



# Описание внешности, характера





**«Правду молвить, молодница  
уж и впрямь была царица:  
выс...ка, стр...йна, б...ла,  
и умом, и всем взяла;  
но зато г...рда, л...млива,  
св...енравна и р...внива»**

**А.С.Пушкин**

**Ломливая –  
склонная к  
упрямству,  
спесивая.**

(Словарь русского языка в  
4-х томах)

**Назовите примеры прилагательных  
с суффиксом –лив.**

# Творческое задание

Опишите внешность человека, используя прилагательные.

По улице шел человек.  
Ему немало лет. В руке портфель,  
на голове шляпа, одет в плащ.

# С

# Н

# Е

# Г

Мокрый

Веселый

Мягкий

Колючий

Обильный

хрупкий

пушистый

блестящий

великолепный

сказочный



# Описание природы



**Сравним!**

**«Под голубыми небесами  
Великолепными коврами,  
Блестя на солнце, снег лежит...»**

В черновике у А.С.Пушкина было так:

**«Под голубыми небесами  
Необозримыми коврами  
Лежит, как саван, белый снег»**

# Великолепный

1) Разберите слово по составу.

2) Определите лексическое значение слова.

3) Подберите синонимы.

4) Составьте предложение.



# ***Какова роль прилагательных в речи?***

- С помощью прилагательных можно ярко, образно описать предмет.
- Прилагательные помогают точно, ярко. Лаконично описать внешность и характер.
- Прилагательными можно дать описание дня, времени года, состояния человека и природы.



# Спасибо за внимание!

Артемьева Н.В.

6 декабря 2008 г.

