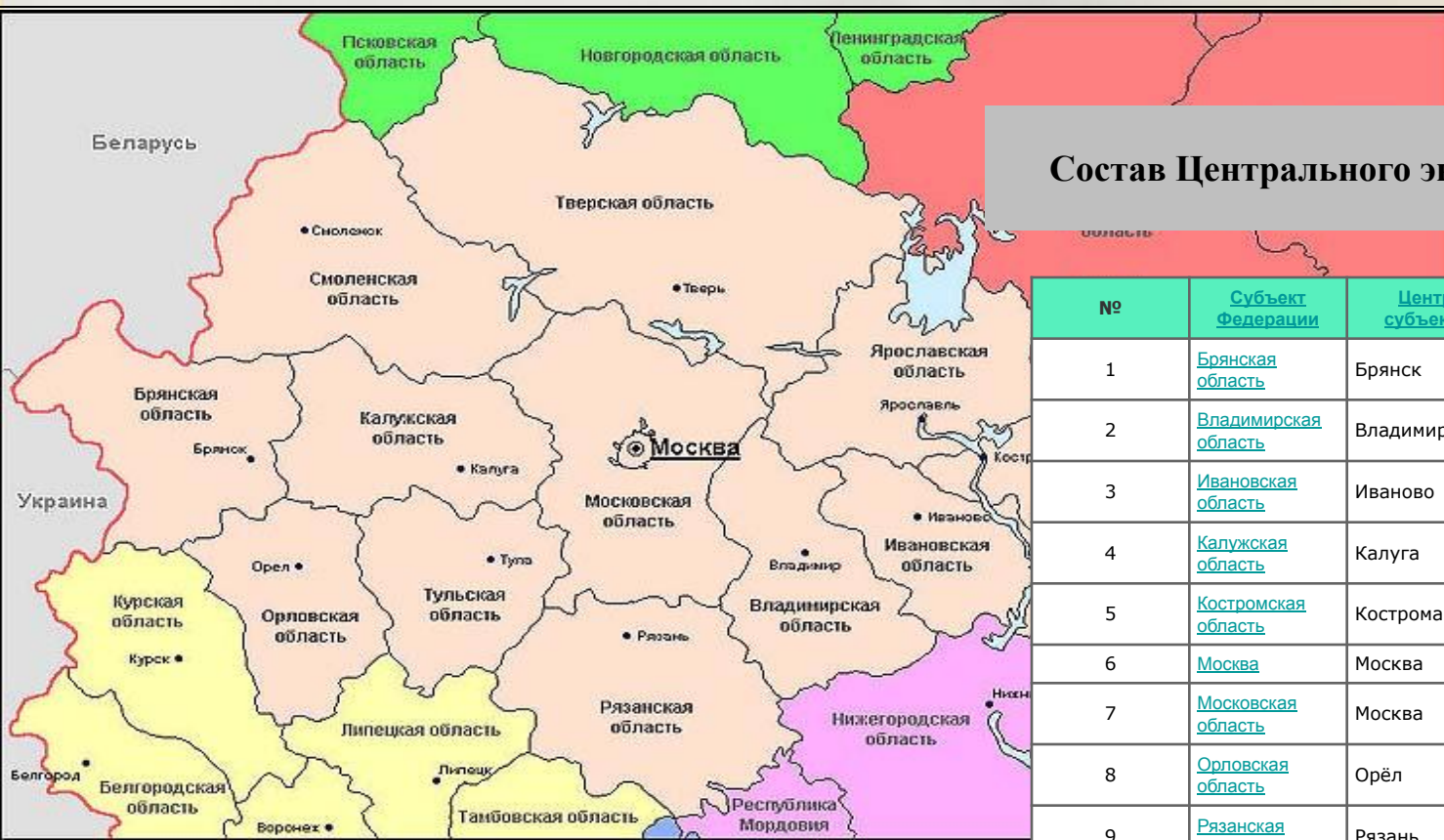


A stylized globe with a 3D pie chart overlay, showing a slice being pulled out. The globe is light green and blue, and the pie chart is dark blue and brown. The background of the slide is a large, semi-circular, light blue shape with a white border, resembling a stylized globe or a large letter 'C'.

ЦЭР

Центральный Экономический
район



Состав Центрального экономического района

№	Субъект Федерации	Центр субъекта	Территория (км ²)	Население (2002.)
1	Брянская область	Брянск	34 900	1 378 941
2	Владимирская область	Владимир	29 000	1 523 990
3	Ивановская область	Иваново	23 900	1 148 329
4	Калужская область	Калуга	29 900	1 041 641
5	Костромская область	Кострома	60 100	736 641
6	Москва	Москва	1 000	10 382 754
7	Московская область	Москва	46 000	6 618 538
8	Орловская область	Орёл	24 700	860 262
9	Рязанская область	Рязань	39 600	1 227 910
10	Смоленская область	Смоленск	49 800	1 049 574
11	Тверская область	Тверь	84 100	1 471 459
12	Тульская область	Тула	25 700	1 675 758
13	Ярославская область	Ярославль	36 400	1 367 398

Население — 29,9 млн. чел. (2010). Площадь 486 тыс. кв. км.

Центральный экономический район имеет довольно выгодное экономико-географическое положение, хотя и не обладает значительными запасами топлива и сырья. Он расположен на пересечении водных и сухопутных дорог, которые всегда способствовали сближению обширных российских земель, развитию торговли и других видов экономических связей.

В районе исторически складывались культурно-нравственные, хозяйственные, политико-управленческие основы централизованного Российского государства.



ЦЭР располагается в центре Европейской части СССР. Поверхность западной части более приподнята (Валдайская, Смоленская, Московская, Среднерусская возвышенности); на С. и В. преобладает равнинный рельеф (Верхневолжская, Мещерская низменности). Климат умеренно континентальный с относительно мягкой зимой и тёплым летним периодом. Большая часть района принадлежит бассейну Волги и находится в основном в лесной зоне (хвойно-широколиственные леса). Минерально-сырьевые ресурсы представлены залежами бурых углей Подмосковского бассейна, торфа, фосфоритов (Московская обл.), железных руд (Тульская область), а также известняков, огнеупорных и кирпичных глин, строительных, стекольных и формовочных песков. Центральное положение района на перекрёстке транспортных путей благоприятствовало в прошлом формированию здесь политического и экономического ядра Русского государства. Благоприятное транспортно-географическое положение, наличие квалифицированной рабочей силы, научно-инженерных кадров, концентрация основных фондов способствовали высоким темпам роста многоотраслевого хозяйства района и превращению его в важнейшую базу индустриального развития и научно-технического прогресса. Характерна высокая концентрация промышленности, научных и учебных институтов, культурно-просветительских организаций и учреждений в центре района — Москве.

ЦЕНТРАЛЬНАЯ РОССИЯ

Центральный экономический район
Брянская обл., Владимирская обл., Ивановская обл., Калужская обл., Костромская обл., Московская обл., Орловская обл., Рязанская обл., Смоленская обл., Тверская обл., Тульская обл., Ярославская обл., г. Москва

Волго-Вятский экономический район
Республика Марий Эл, Республика Мордовия, Чувашская Республика, Кировская обл., Нижегородская обл.

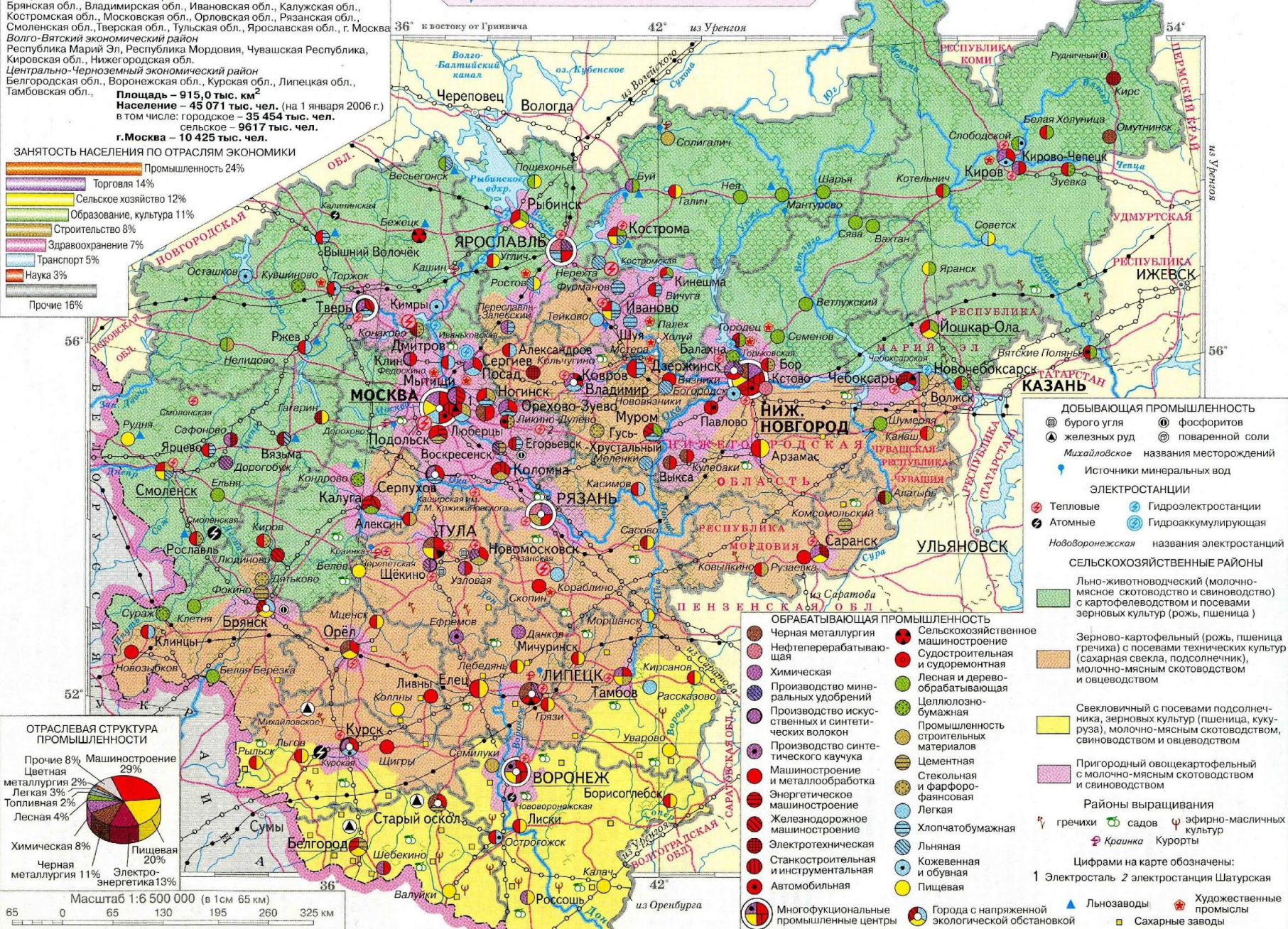
Центрально-Черноземный экономический район
Белгородская обл., Воронежская обл., Курская обл., Липецкая обл., Тамбовская обл.,

Площадь – 915,0 тыс. км²
Население – 45 071 тыс. чел. (на 1 января 2006 г.)
в том числе: городское – 35 454 тыс. чел.
сельское – 9 617 тыс. чел.
г. Москва – 10 425 тыс. чел.

ЗАНЯТОСТЬ НАСЕЛЕНИЯ ПО ОТРАСЛЯМ ЭКОНОМИКИ



ЦЕНТРАЛЬНАЯ РОССИЯ



ОТРАСЛЕВАЯ СТРУКТУРА ПРОМЫШЛЕННОСТИ



Масштаб 1:6 500 000 (в 1 см 65 км)
65 0 65 130 195 260 325 км

ДОБЫВАЮЩАЯ ПРОМЫШЛЕННОСТЬ

- ⊗ бурого угля
- ⊙ фосфоритов
- ⊕ железных руд
- ⊗ поваренной соли
- Михайловское названия месторождений
- ⊕ Источники минеральных вод

ЭЛЕКТРОСТАНЦИИ

- ⊕ Тепловые
- ⊕ Гидроэлектростанции
- ⊕ Атомные
- ⊕ Гидроаккумулирующая
- Нововоронежская названия электростанций

СЕЛЬСКОХОЗЯЙСТВЕННЫЕ РАЙОНЫ

- Льно-животноводческий (молочное скотоводство и свиноводство) с картофелеводством и посевами зерновых культур (рожь, пшеница)
- Зерново-картофельный (рожь, пшеница гречиха) с посевами технических культур (сахарная свекла, подсолнечник), молочного-мясного скотоводством и овцеводством
- Свекловичный с посевами подсолнечника, зерновых культур (пшеница, кукуруза), молочного-мясного скотоводством, свиноводством и овцеводством
- Пригородный овощекртофельный с молочного-мясного скотоводством и свиноводством

Районы выращивания

- ⊕ гречихи
- ⊕ садов
- ⊕ эфирно-масличных культур
- ⊕ Крайника Курорты

Цифрами на карте обозначены:
1 Электростанция 2 электростанция Шатурская

ОБРАБАТЫВАЮЩАЯ ПРОМЫШЛЕННОСТЬ

- Черная металлургия
- Нефтеперерабатывающая
- Химическая
- Производство минеральных удобрений
- Производство искусственных и синтетических волокон
- Производство синтетического каучука
- Машиностроение и металлообработка
- Энергетическое машиностроение
- Железнодорожное машиностроение
- Электротехническая
- Станкостроительная и инструментальная
- Автомобильная
- Сельскохозяйственное машиностроение
- Судостроительная и судоремонтная
- Лесная и деревообрабатывающая
- Целлюлозно-бумажная
- Промышленность строительных материалов
- Производство текстильного каучука
- Льняная
- Кожевенная и обувная
- Пищевая
- Сельскохозяйственное машиностроение
- Судостроительная и судоремонтная
- Лесная и деревообрабатывающая
- Целлюлозно-бумажная
- Промышленность строительных материалов
- Производство текстильного каучука
- Льняная
- Кожевенная и обувная
- Пищевая

Многофункциональные промышленные центры

Города с напряженной экологической обстановкой

Льнозаводы

Художественные промыслы

Сахарные заводы



Границы и ЭГП Центрального района

1. ЦЭР выходит к сухопутной границе РФ.
2. ЦЭР не имеет прямого выхода к морю...
3. ЦЭР граничит с СЗЭР, СЭР, ВВЭР, ПЭР, ЦЧЭР.

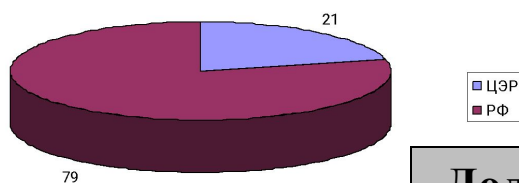
1. Район находится в центре Русской равнины, на водоразделе крупных рек.
2. ЦЭР находится на пересечении транспортных путей.
3. ЦЭР имеет центральное и столичное положение.
4. ЦЭР является древним ядром Русского государства.
5. ЦЭР центр рынков сбыта продукции и основных финансовых потоков страны.
6. ЦЭР граничит с пятью районами РФ.
7. ЦЭР имеет приграничное положение.



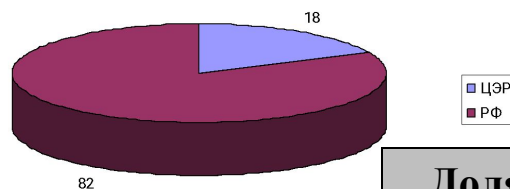


Визитная карточка Центрального района

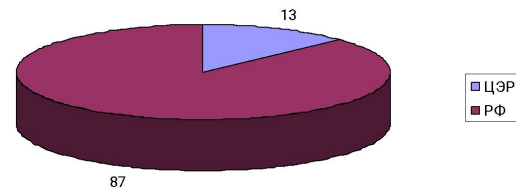
Доля ЦЭР в населении РФ, %



Доля ЦЭР в промышленности РФ, %

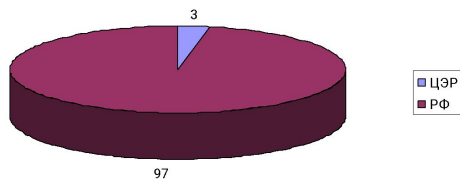


Доля ЦЭР в сельском хозяйстве РФ, %

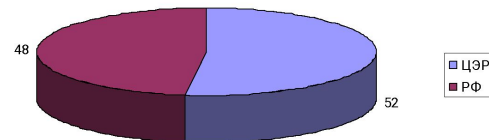




Визитная карточка Центрального района

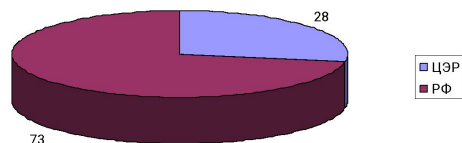


Доля ЦЭР в территории РФ, %

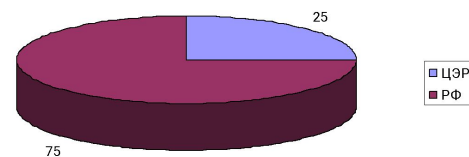


Доля ЦЭР в легкой пром-ти РФ, %

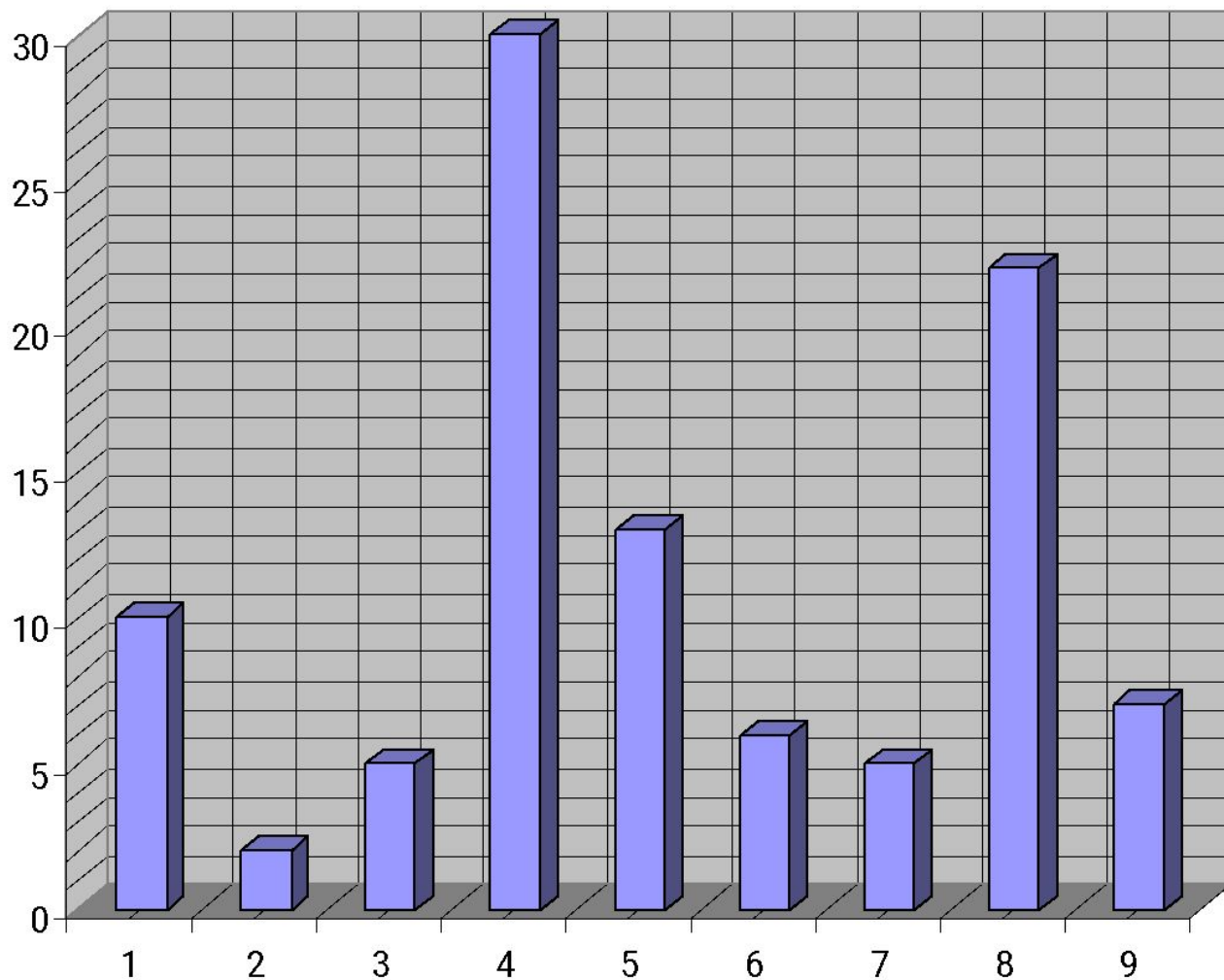
Доля ЦЭР в машиностроении РФ, %



Доля ЦЭР в РФ, %

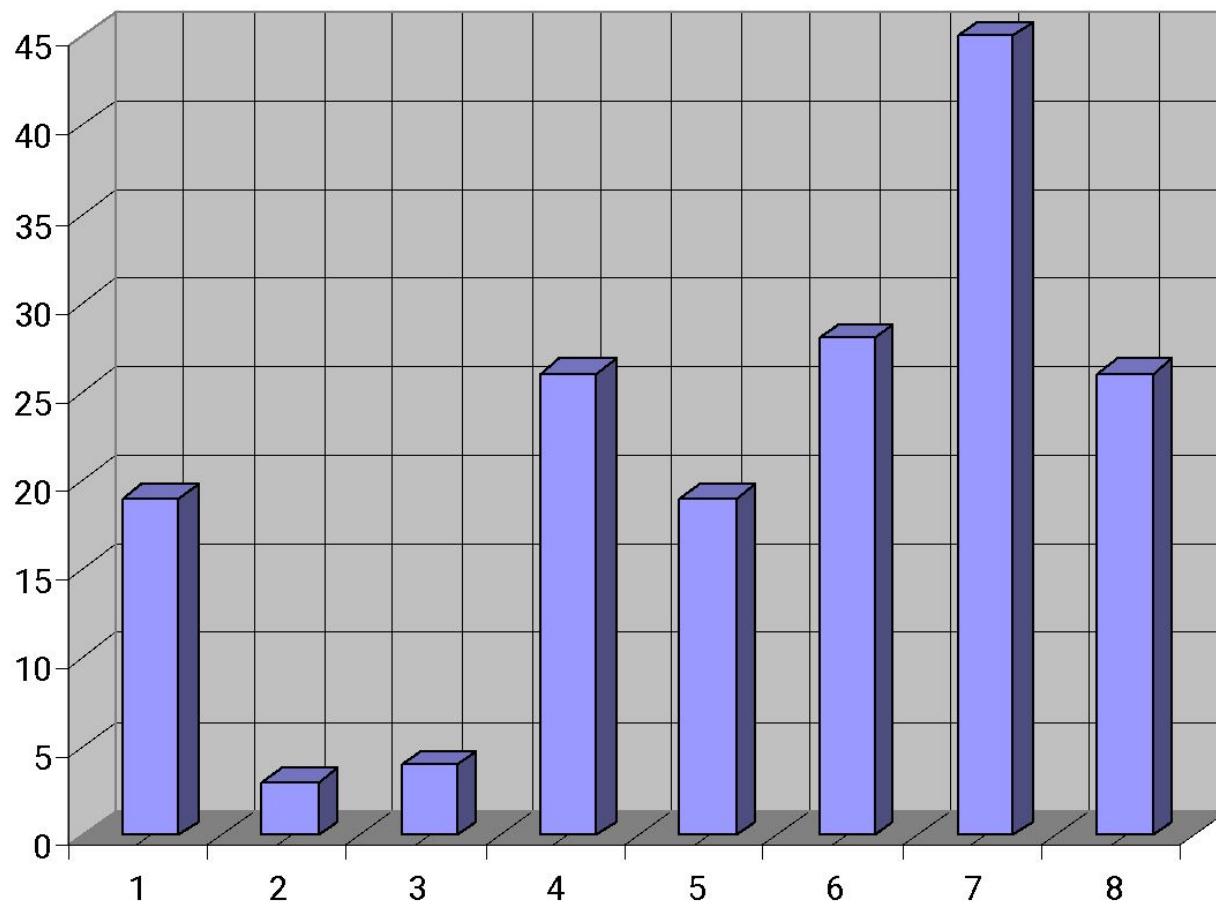


Отраслевая структура промышленного производства ЦЭР, %



1	Электроэнергетика
2	Топливная
3	Металлургия
4	Машиностроение
5	Химико-лесной
6	Стройматериалы
7	Легкая
8	Пищевая
9	Прочие

Удельный вес ЦЭР в промышленном производстве России, %



1 Электроэнергетика

2 Топливная

3 Metallургия

4 Машиностроение

5 Химико-лесной

6 Стройматериалы

7 Легкая

8 Пищевая



1. Исторический центр России, район зарождения российского государства и российской экономики, "старый" промышленный район.
2. Уже в 19 в. выделялся как район развитой текстильной промышленности.
3. Ведущий район России по численности населения, производственному, культурному, научному и "вузовскому" потенциалу; на территории района контрастно выделяется Московский столичный регион с присущими ему административными функциями "союзного" значения.
4. Характерной чертой ЭГП является "центральность" района, его близость ко всем важнейшим экономическим районам России и СНГ.
5. Выделяется разнообразием и очень высоким уровнем развития промышленности, с доминированием "верхних" этажей, особенно в машиностроении, которое "обслуживает" практически все отрасли хозяйства.
6. Москва - крупнейший транспортный узел СНГ,

жи

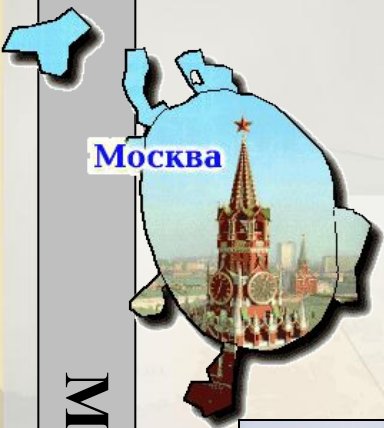
Карто

ие

ТЬ

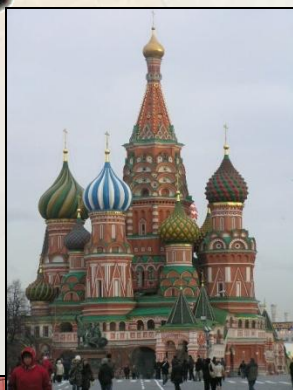
Ы

ТЬ



Москва

Москва – столица нашей Родины



Основные сведения:

Название:	Москва
Территория:	S = 1 000 кв. км. 0,01 % от РФ 82 место
Население:	10 382 754 чел., 7,15% от РФ, 1 место, Плотность: 10,382,8 чел/кв. км
Географическое положение и состав:	10 административных округов и 4 поселка расположенных в центре Европейской части РФ, в междуречье Оки и Волги

