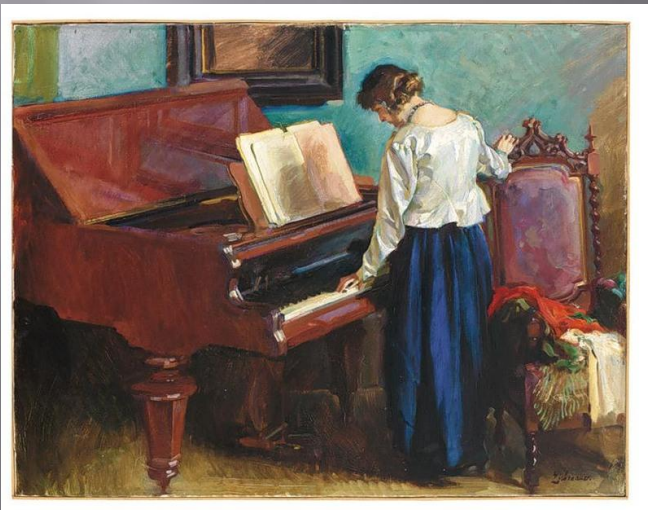


Проверочный тест по теме 1 четверти

« Виды
изобразительного
искусства и основы их
образного языка ».

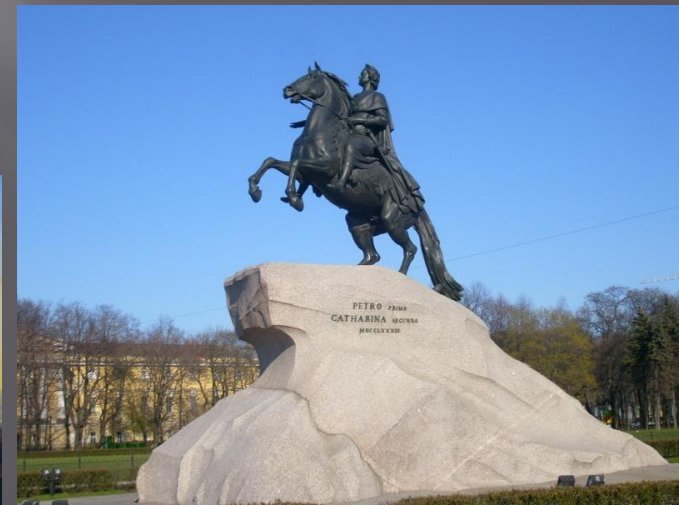
□ **1. Что называют ИСКУССТВОМ ?**

- А) картины художников ;
- Б) музыкальное искусство ;
- В) театр и кино ;
- Г) художественное творчество в целом.



2. Какие виды искусства называют ПЛАСТИЧЕСКИМИ ?

- А) пространственные ;
- Б) живопись и скульптуру ;
- В) архитектуру ;
- Г) фотоискусство и дизайн.



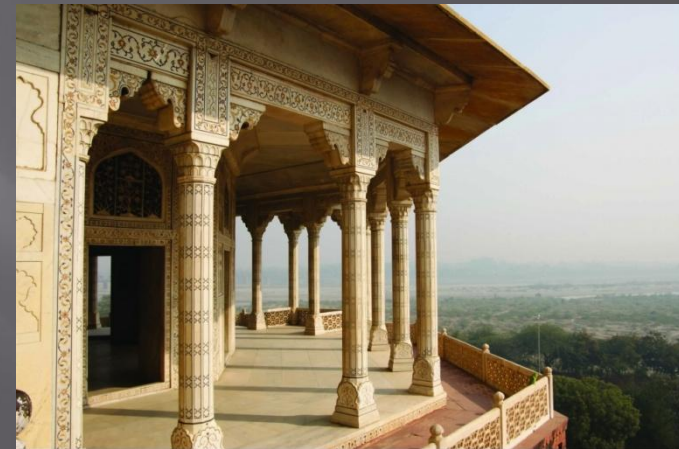
3. Выбери изобразительные виды искусства :

- А) живопись ;
- Б) архитектура ;
- В) декоративно-прикладное искусство;
- Г) графика;
- Д) дизайн ;
- Е) фотоискусство ;
- Ж) монументальное искусство ;
- З) скульптура



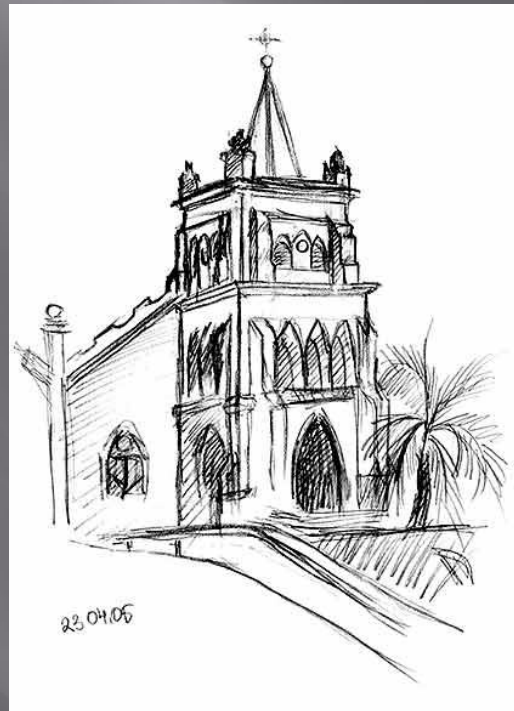
4. Выбери неизобразительные виды искусства :

- А) живопись ;
- Б) архитектура ;
- В) декоративно-прикладное искусство;
- Г) графика;
- Д) дизайн ;
- Е) фотоискусство ;
- Ж) монументальное искусство ;
- З) скульптура



5. Что называют **ОСНОВОЙ** **ИЗОБРАЗИТЕЛЬНОГО** **ИСКУССТВА ?**

- А) живопись ;
- Б) рисунок ;
- В) графику;
- Г) набросок.



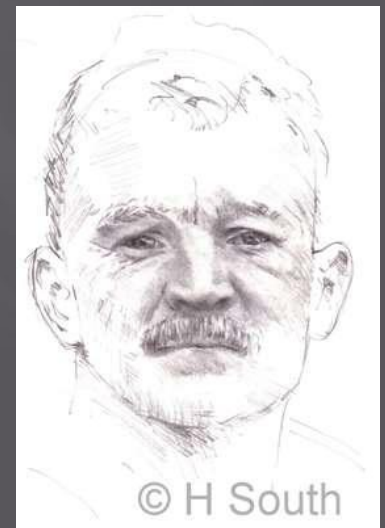
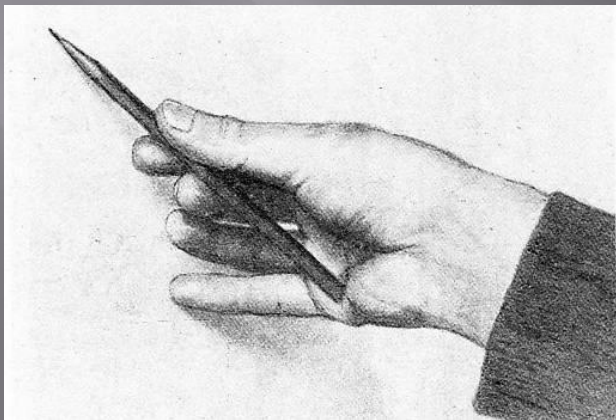
6. Вспомни виды рисунка :

А) – бегло и быстро выполненный рисунок .

Б) - краткосрочный рисунок.

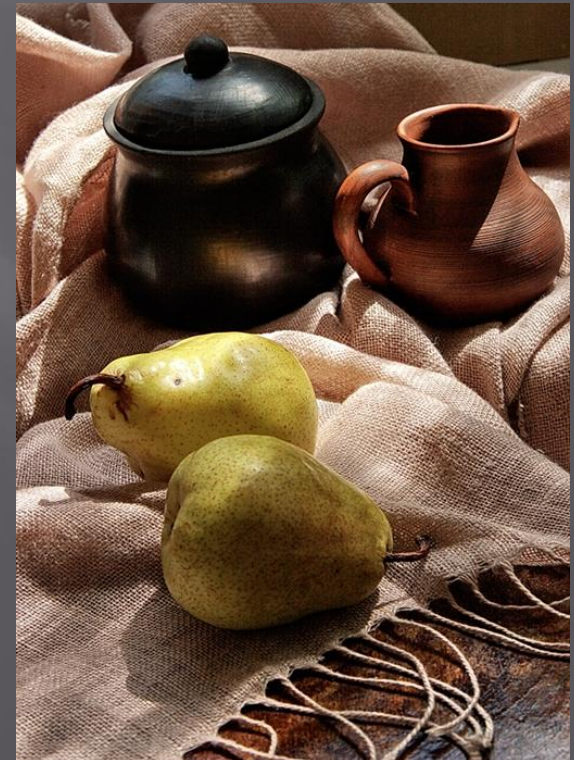
В) - подготовительный набросок для более крупной работы .

Г) - произведение вспомогательного характера и ограниченного размера, выполняемое с натуры.



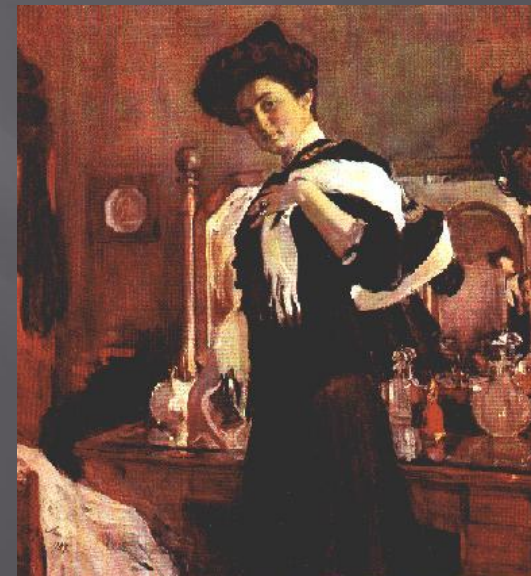
7. Что такое КОМПОЗИЦИЯ ?

- А) смысловой центр картины ;
- Б) основа живописи ;
- В) чередование линий, фигур, цветовых пятен, объёмов ;
- Г) последовательный ряд цветов



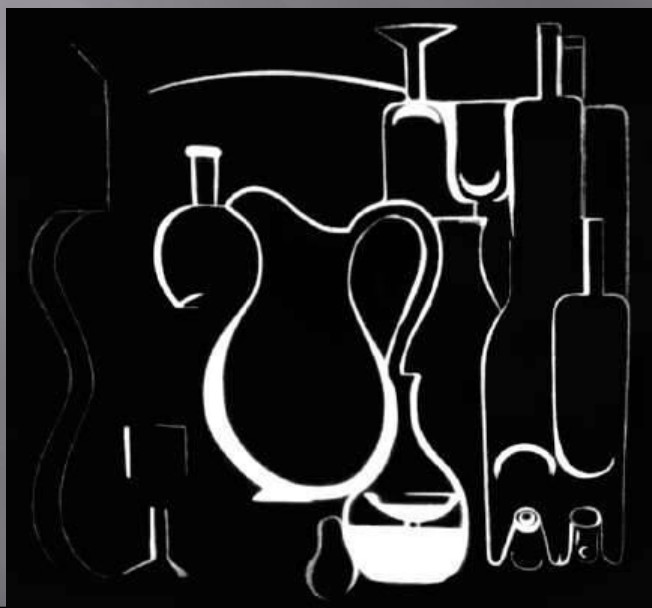
8. Что называют КОМПОЗИЦИОННЫМ ЦЕНТРОМ картины ?

- А) смысловой центр картины ;
- Б) основа живописи ;
- В) чередование линий, фигур, цветовых пятен, объёмов ;
- Г) последовательный ряд цветов



9. Как называется линия,
очерчивающая форму предмета ?

- А) ритм ;
- Б) контраст ;
- В) контур ;
- Г) силуэт.



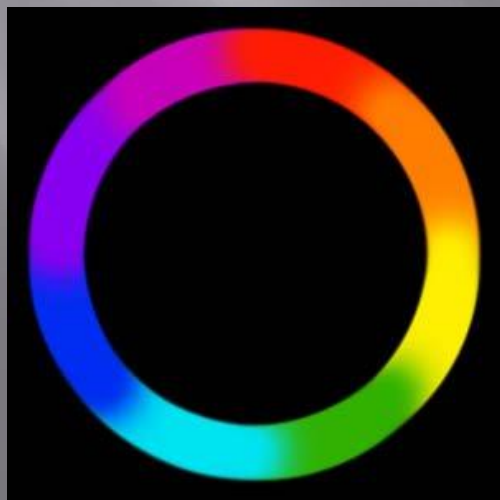
10. Форма фигуры или предмета, видимая как единая масса или плоское пятно на более тёмном или более светлом фоне называется :

- А) ритм ;
- В) контраст ;
- Б) контур ;
- Г) силуэт.



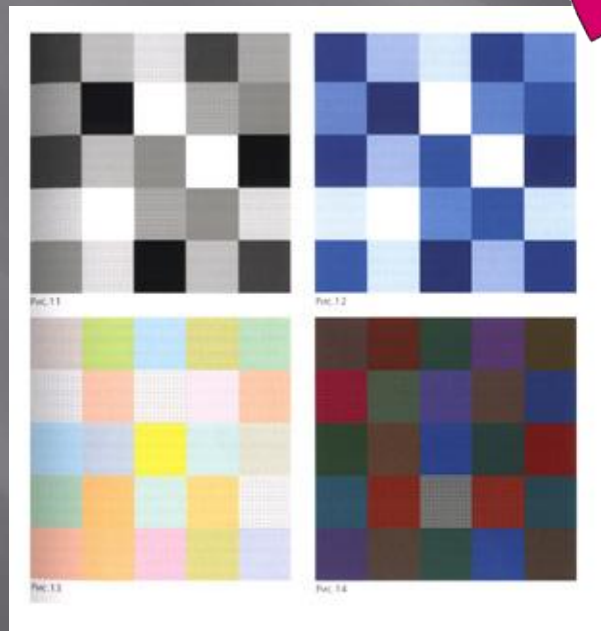
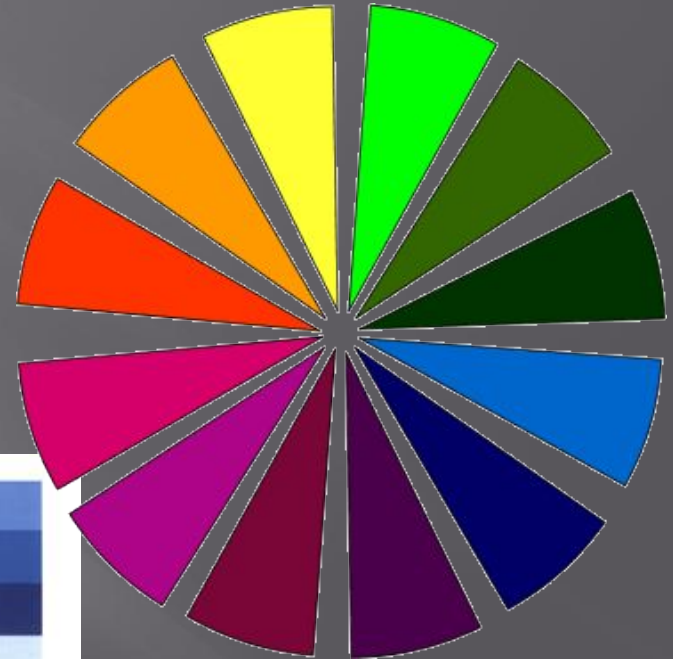
11. Что называют ЦВЕТОВЕДЕНИЕМ ?

- А) то, что отличает один цвет от другого;
- Б) одно из самых выразительных средств в искусстве;
- В) наука о цветах;
- Г) наука о цвете.



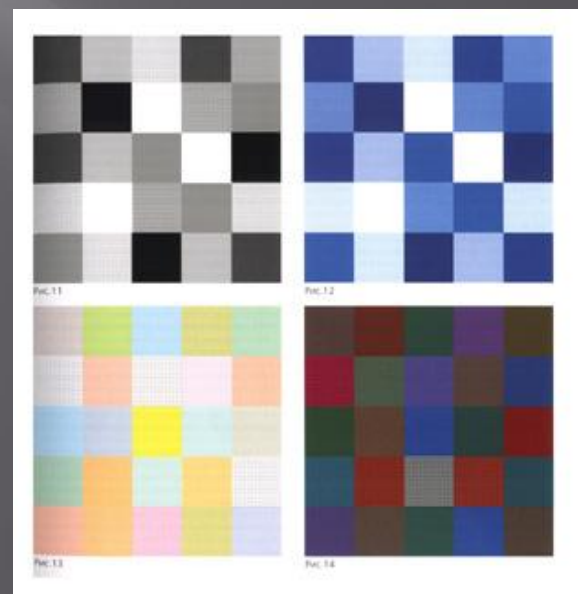
12. Какие цвета относятся к ХРОМАТИЧЕСКОЙ ШКАЛЕ ?

- А) красный;
- Б) синий ;
- В) серый;
- Г) чёрный ;
- Д) жёлтый;
- Е) белый;
- Ж) зелёный;
- З) фиолетовый;
- И) бордовый.



13. Какую шкалу цветов называют АХРОМАТИЧЕСКОЙ ?

- А) цветную;
- Б) бесцветную;
- В) все цвета спектра;
- Г) первичные цвета: красный, жёлтый и синий.



14. Цвета спектра располагаются в такой последовательности :



- А) жёлтый, красный, синий, зелёный, фиолетовый, оранжевый, голубой;
- Б) красный, оранжевый, жёлтый, зелёный, голубой, синий, фиолетовый;
- В) красный, жёлтый, зелёный, оранжевый, голубой, синий, фиолетовый;
- Г) фиолетовый, синий, голубой, зелёный, оранжевый, красный, жёлтый.

15. Что называют орнаментом ?

- А) цветочный узор
- Б) украшение на одежде
- В) узор на поверхности предметов
- Г) красивый узор



Вопросы
закончились.



Можно сдавать
работы.

